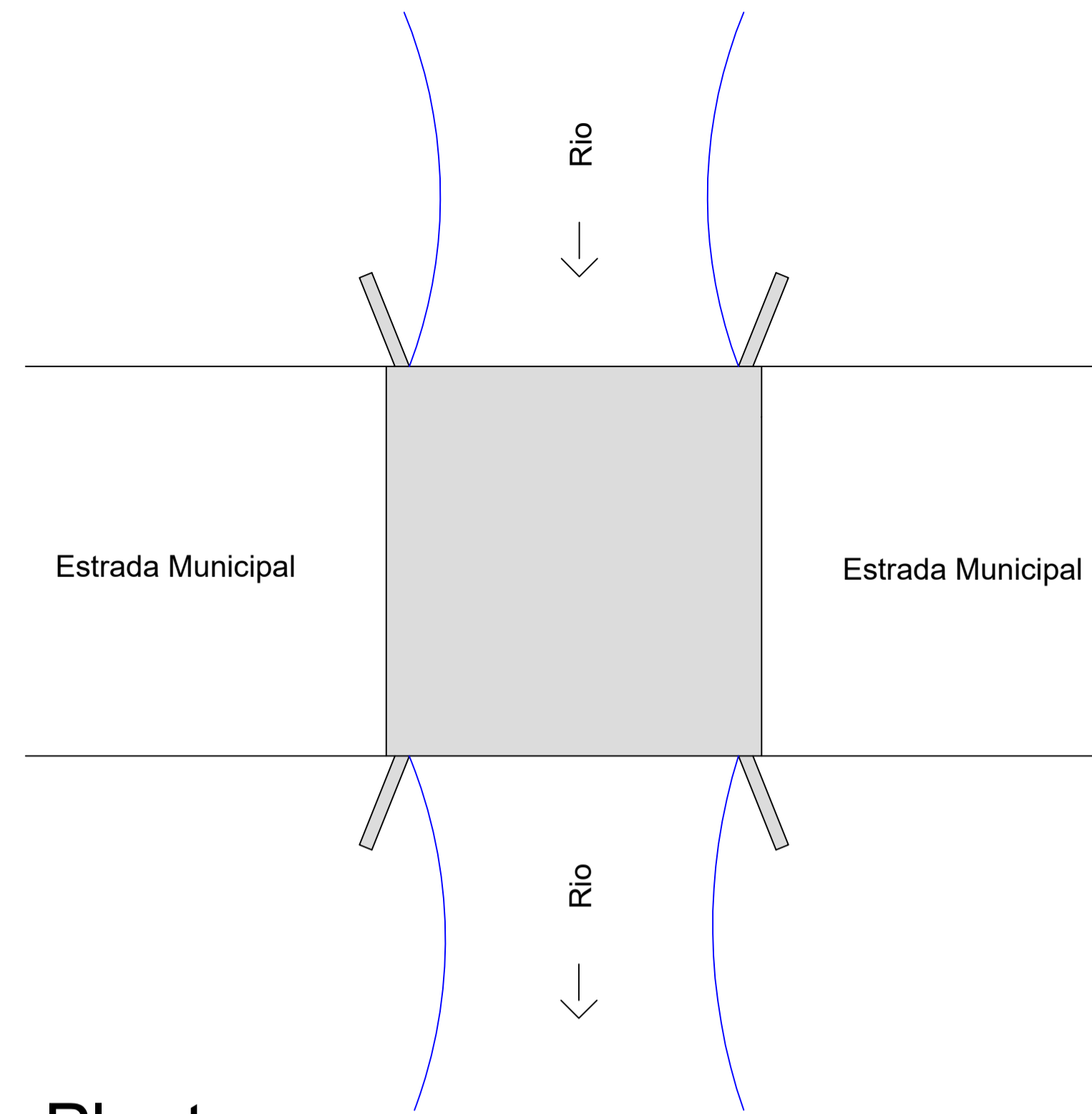
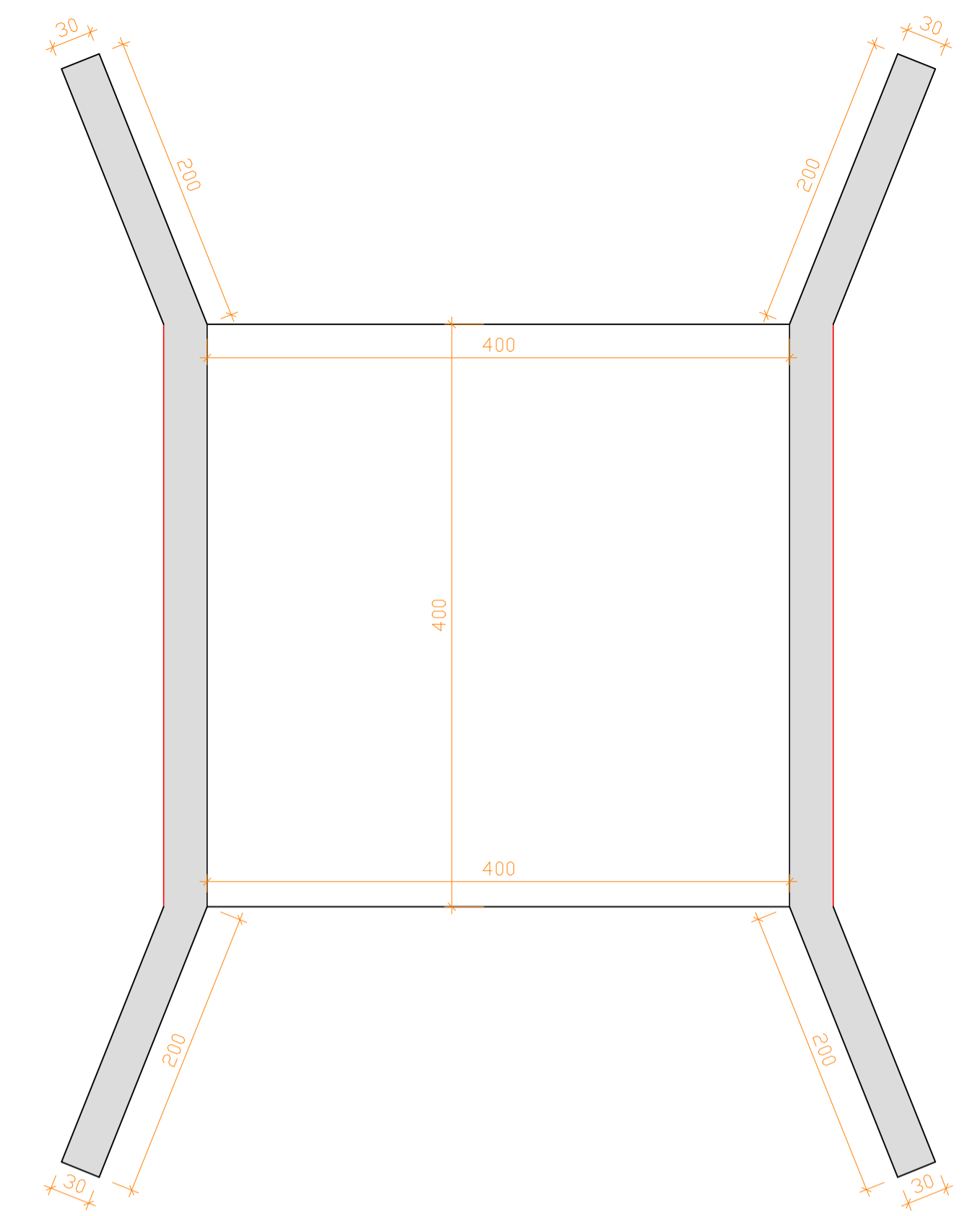




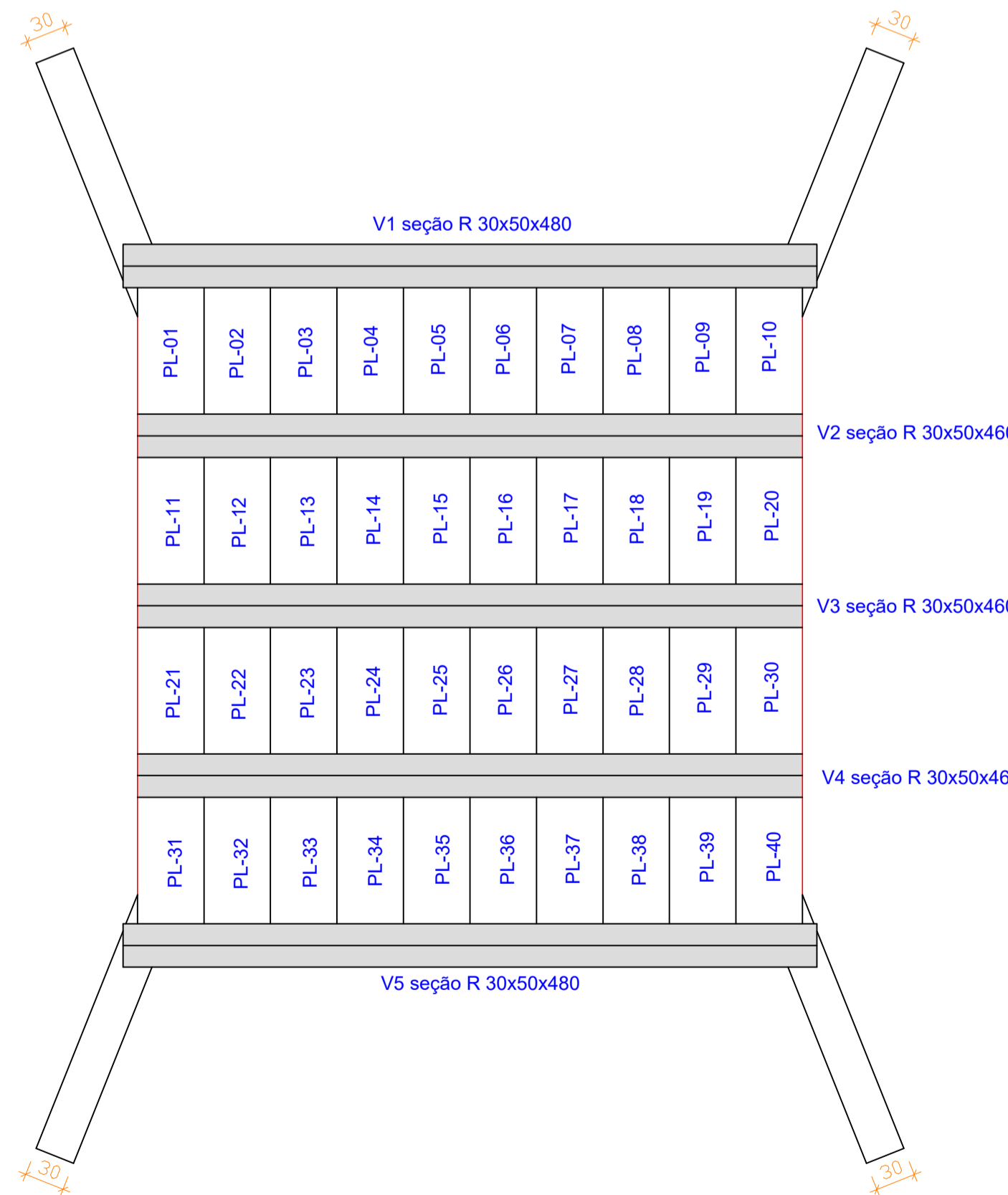
LOCALIZAÇÃO
 LINHA NOVO ENCANTADO
 MUNICÍPIO DE BANDEIRANTE/SC
 COORDENADAS: 26°45'19.93"S 53°36'36.68"O



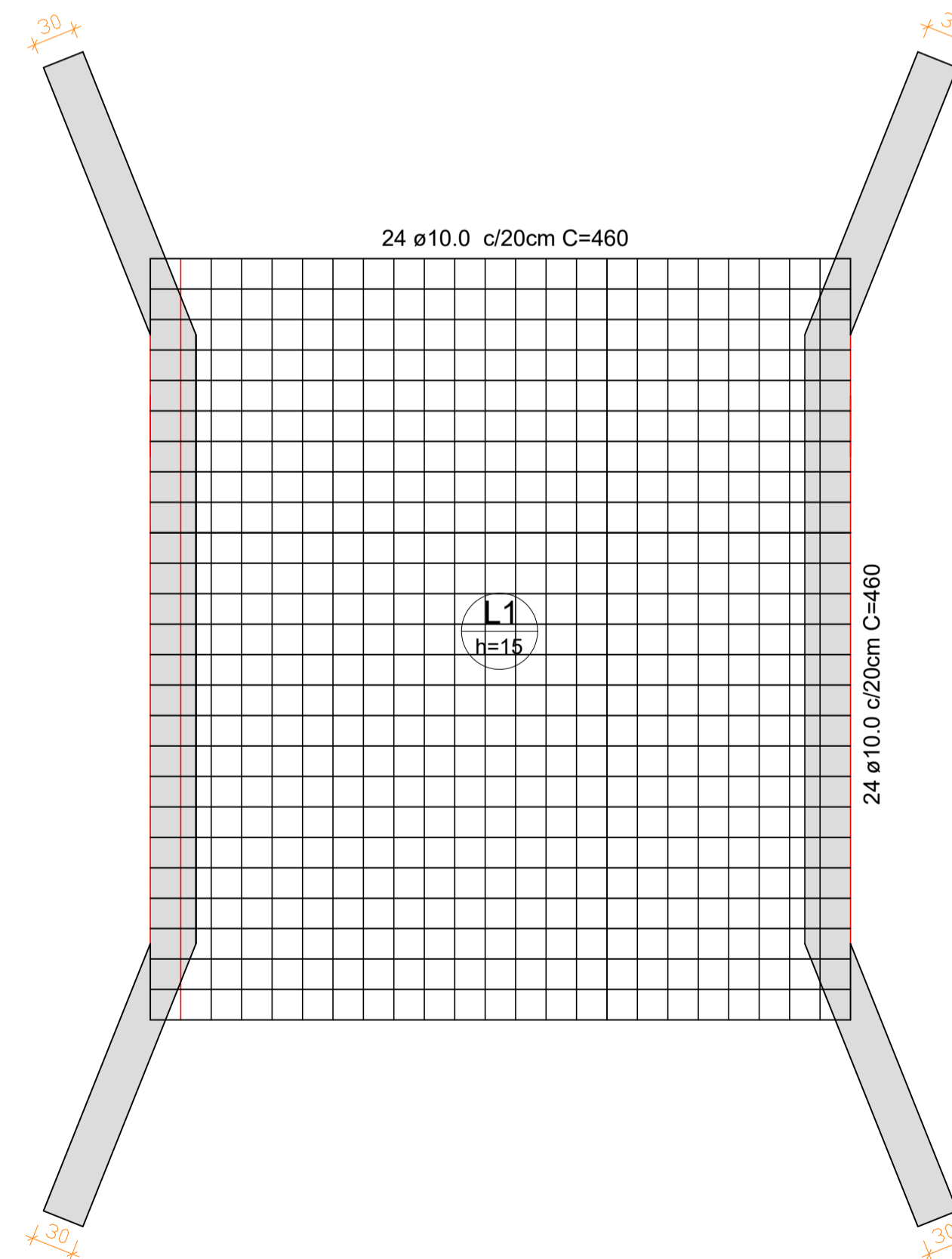
Planta
 escala 1:50



Forma do pavimento Baldrame
 escala 1:50



Laje do pavimento Superior
 escala 1:50



Armação da laje do pavimento Superior
 escala 1:50

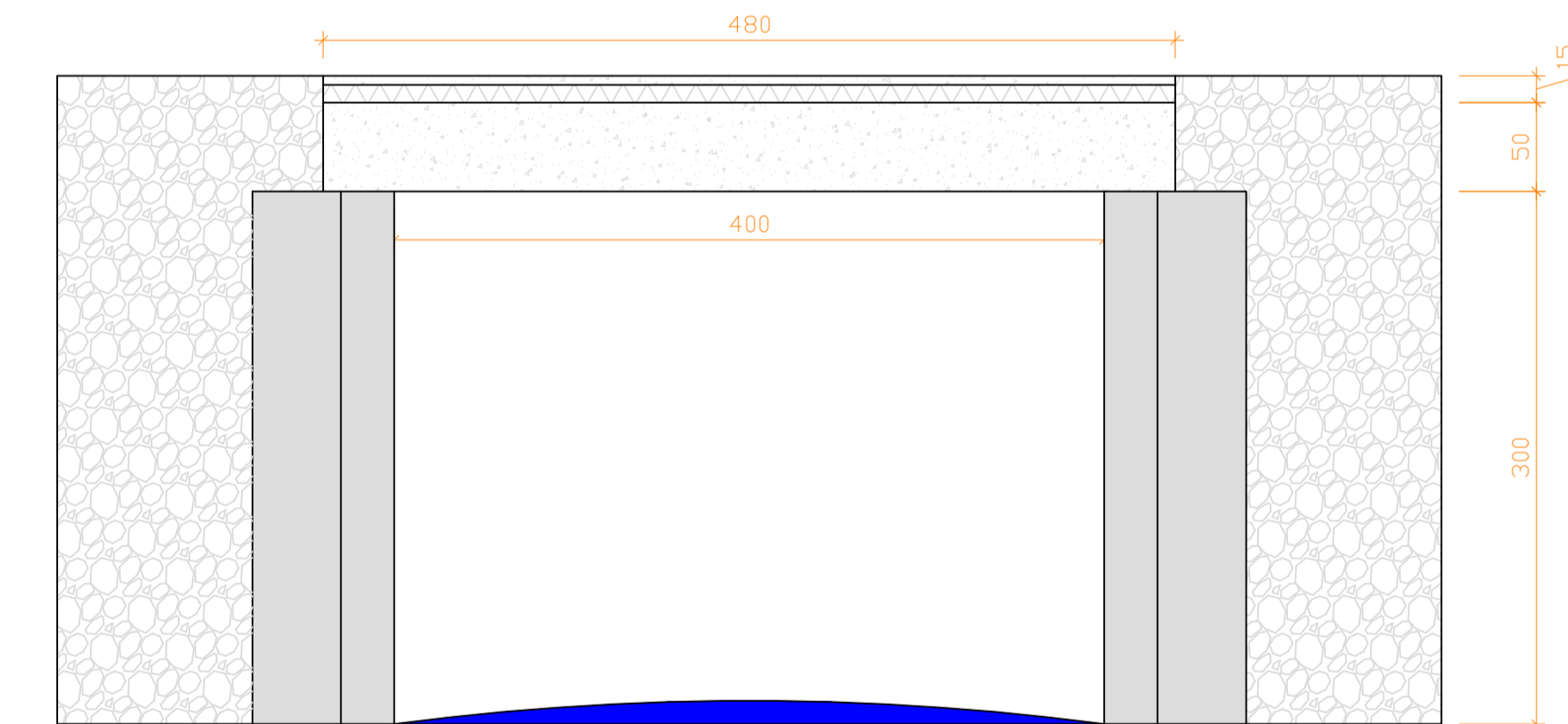
Relação do aço

AÇO	N	DIAM	Q	UNIT (cm)	C.TOTAL (cm)
CA50	1	10.0	48	460	22080

Resumo do aço

AÇO	DIAM	C.TOTAL (m)	PESO + 10% (kg)
CA50	10.0	220.80	242.88
PESO TOTAL			
CA50			242.88

Vol. de concreto total (C-40) = 3.00 m³



Vista em planta
 escala 1:50

Descrição da estrutura pré-fabricada:

- As medidas devem ser conferidas in loco pela empresa vencedora do processo licitatório.
- Deverão ser fornecidas e montadas 05 peças de vigas pré-fabricadas "longarinas" de seção Retangular mínimo 30x50cm.
- Pinos de Ø25mm fixados com adesivo estrutural nas cabeceiras existentes.
- Grauteamento das vigas nos pinos de ancoragem.

Obs: Após a montagem a Prefeitura Municipal fará uma complementação de concreto nas cabeceiras existentes para travamento das vigas. Este, não está incluso na proposta inicial, pois deverá ser visto e executado conforme necessidade de travamento no local das vigas fornecidas e montadas.

5. Deverão ser fornecidas e instaladas 40,00 peças de Pré-lajes H:5cm com treliças TG-08 - dimensões 0,46x1,075m para apoio da laje maciça da ponte (servindo de escoramento para a concretagem da laje).

Obs: Após a montagem a Prefeitura Municipal fará a concretagem da laje maciça juntamente com uma malha de ferro de Ø10mm a cada 20cm.

É PROIBIDO A REPRODUÇÃO TOTAL OU PARCIAL DESTA PROJETO, SEM A AUTORIZAÇÃO POR ESCRITO PELO PROJETISTA - LEI Nº9610 (19/02/1998)

PROPRIETÁRIO PREFEITURA MUNICIPAL DE BANDEIRANTE Assinatura do Proprietário		Área total 25,00m²
RESPONSÁVEL TÉCNICO Engº Civil Alana Karolyne Dametto dos Santos - CREA/SC nº 188.897-6		DATA Novembro/2024
ESPECIFICAÇÃO Arquitetônico		UNIDADES metros
PROJETO Construção de Ponte com Estrutura Pré-fabricada em Linha Novo Encantado		DESENHO Giovane
ENDEREÇO Linha Novo Encantado, interior - Bandeirante/SC		PRANCHA 1/1
CONTATO Av. Santo Antônio, 1069 - Bandeirante/SC / (49) 3626-0012 / E-mail: gmc@bandeirante.sc.gov.br		