

Vigas			
Nome	Seção (cm)	Elevação (cm)	Nível (cm)
V1	15x30	0	0
V2	15x30	0	0
V3	15x30	0	0
V4	15x30	0	0
V5	15x30	0	0
V6	15x30	0	0
V7	15x30	0	0
V8	15x30	0	0
V9	15x30	0	0
V10	15x30	0	0
V11	15x30	0	0
V12	15x30	0	0
V13	15x30	0	0
V14	15x30	0	0

Características dos materiais	
f _{ck} (kgf/cm ²)	E _{cs} (kgf/cm ²)
300	260716

Pilares			
Nome	Seção (cm)	Elevação (cm)	Nível (cm)
P1	15 x 30	0	0
P2	15 x 30	0	0
P3	15 x 30	0	0
P4	15 x 30	0	0
P5	15 x 30	0	0
P6	15 x 30	0	0
P7	15 x 30	0	0
P8	15 x 30	0	0
P9	15 x 30	0	0
P10	15 x 30	0	0
P11	15 x 30	0	0
P12	15 x 30	0	0
P13	15 x 30	0	0
P14	15 x 30	0	0
P15	15 x 30	0	0
P16	15 x 30	0	0
P17	15 x 30	0	0
P18	15 x 30	0	0
P19	15 x 30	0	0
P20	15 x 30	0	0
P21	15 x 30	0	0
P22	15 x 30	0	0

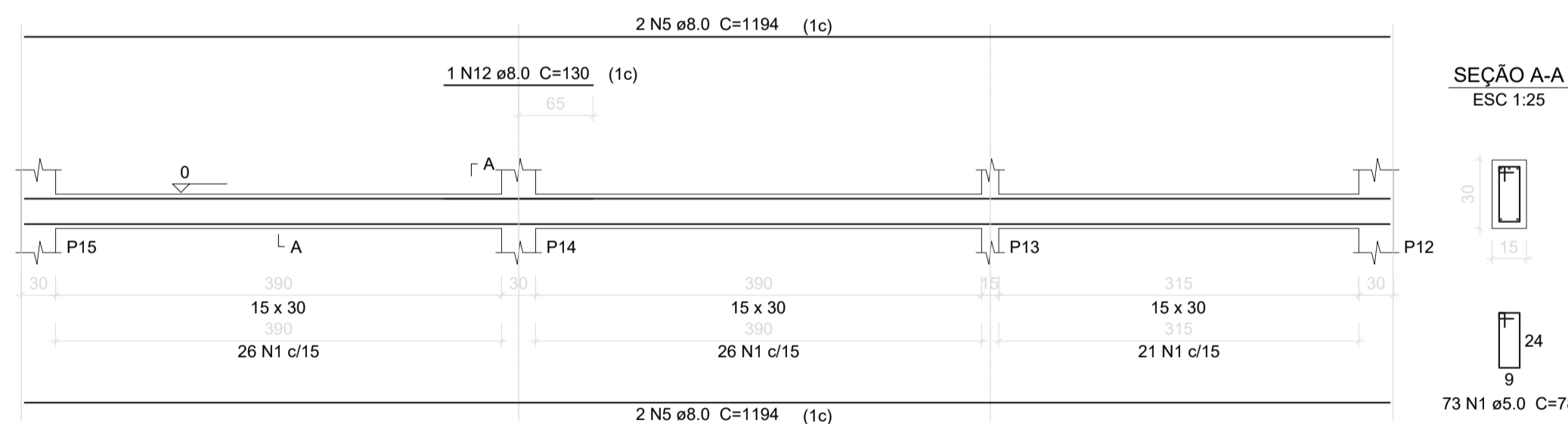
Legenda dos Pilares	
	Pilar que morre
	Pilar que passa
	Pilar que nasce
	Pilar com mudança de seção

Forma do pavimento Baldrame

escala 1:50

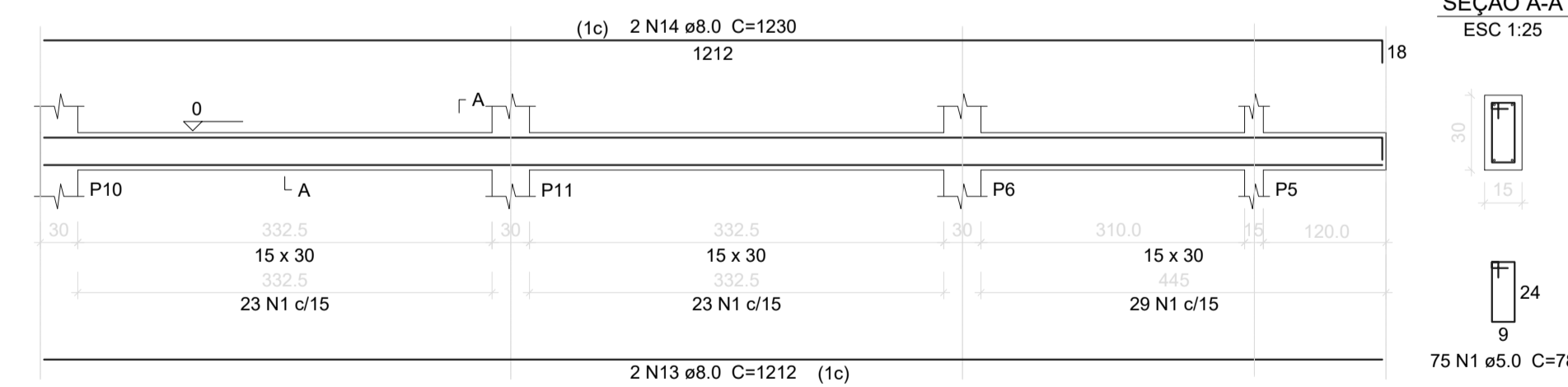
V4

ESC 1:50



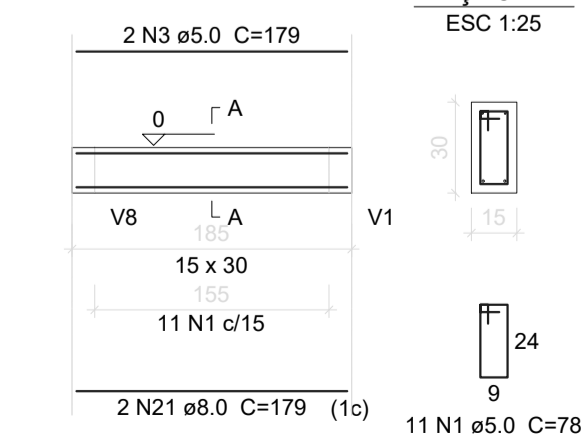
V5

ESC 1:50



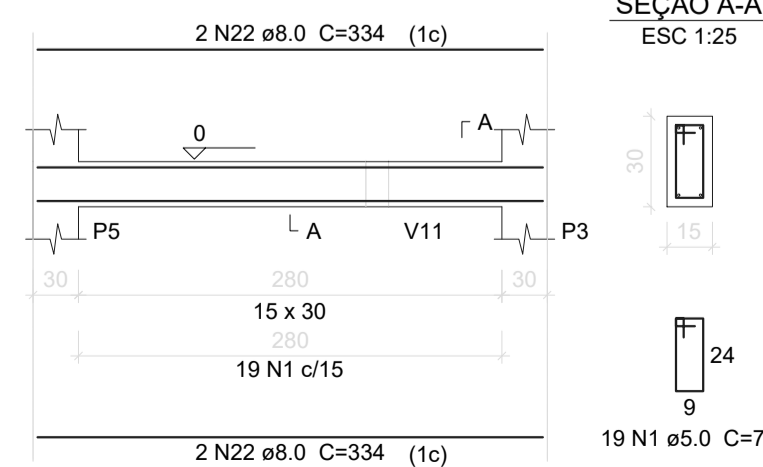
V9

ESC 1:50



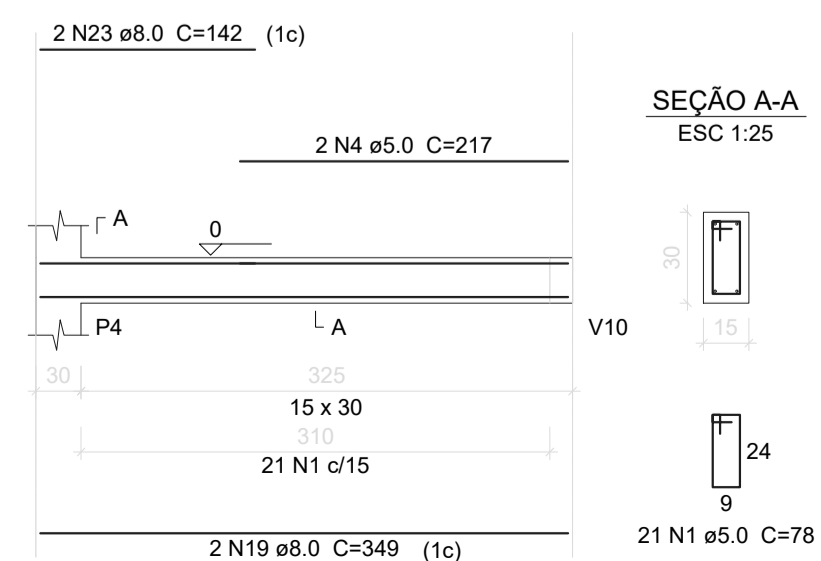
V10

ESC 1:50



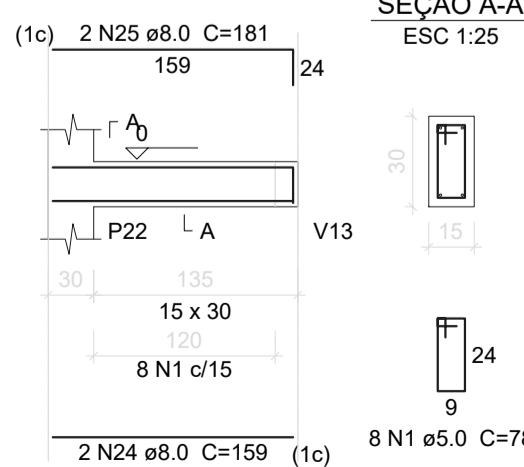
V11

ESC 1:50



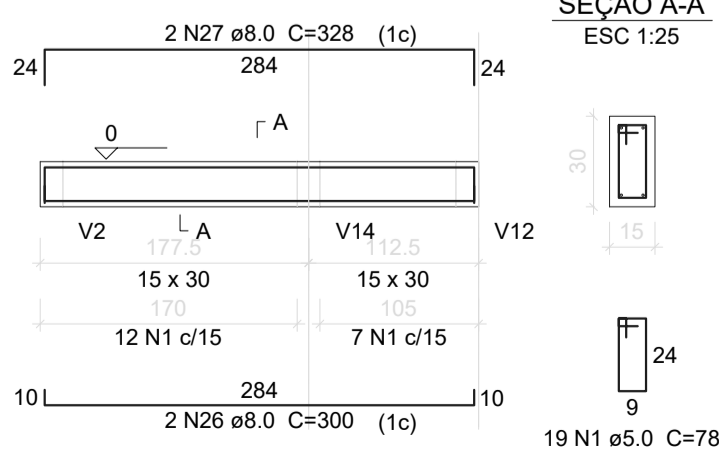
V12

ESC 1:50



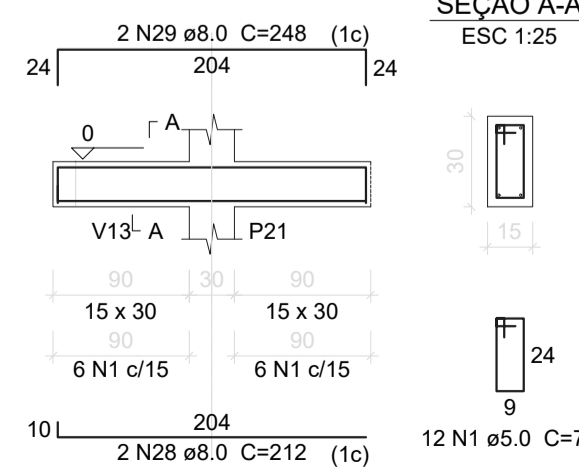
V13

ESC 1:50



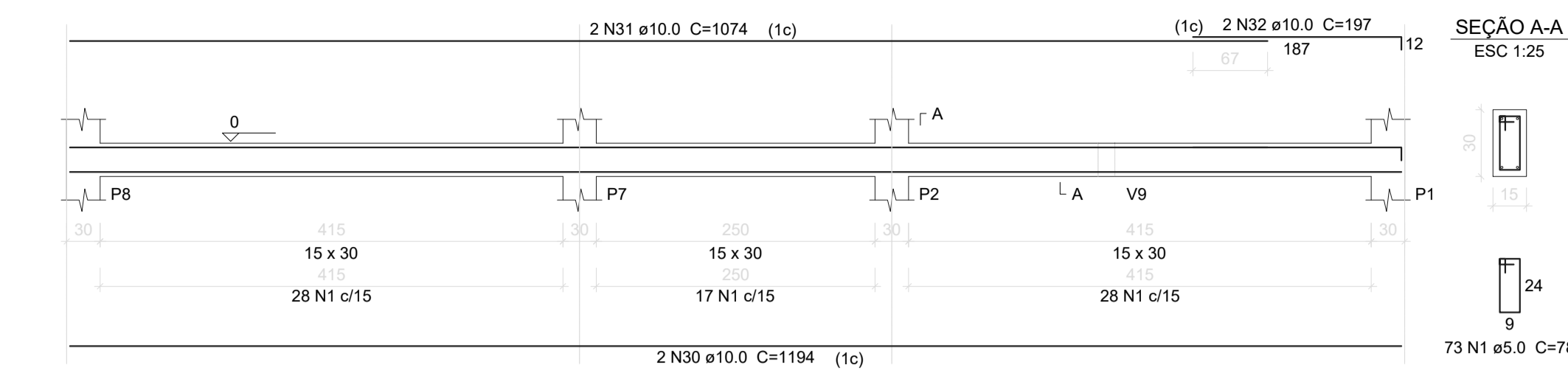
V14

ESC 1:50



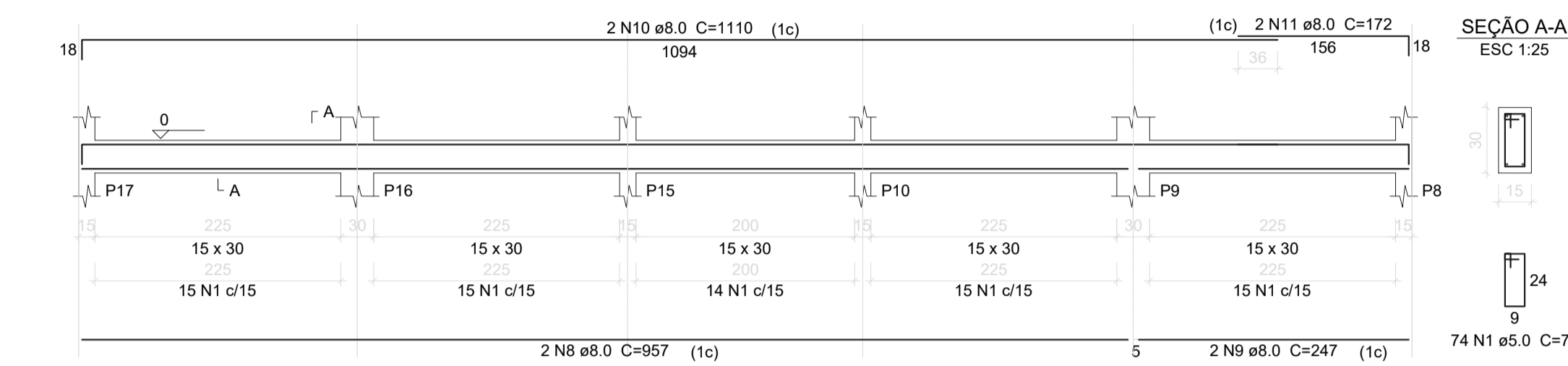
V1

ESC 1:50



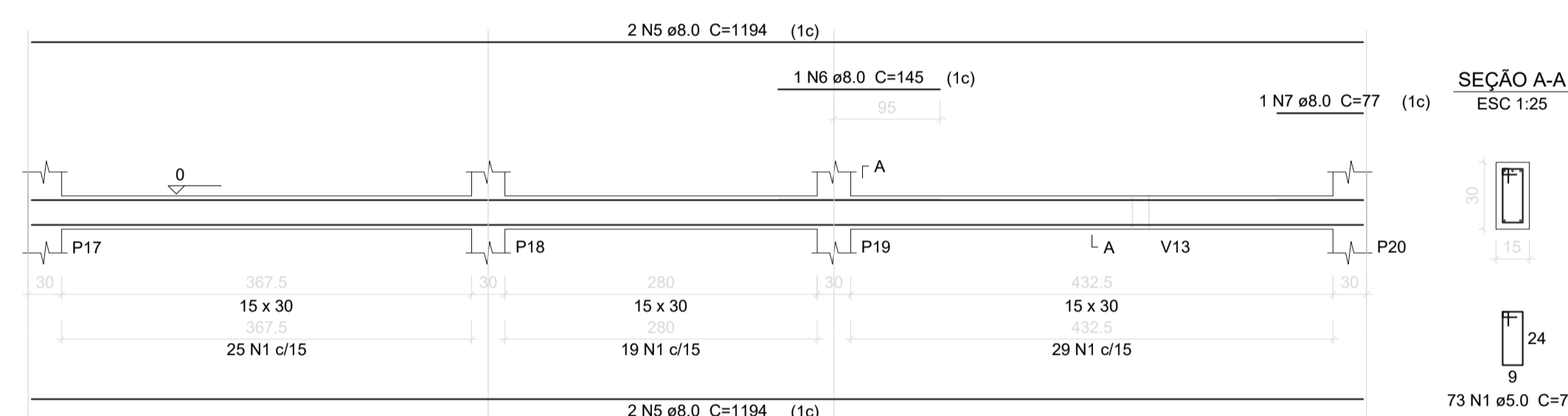
V3

ESC 1:50



V2

ESC 1:50



Relação do aço

AÇO	N	DIAM	Q	UNIT (cm)	C.TOTAL (cm)
CA60	1	5.0	517	78	40326
	2	5.0	2	240	480
	3	5.0	2	179	358
	4	5.0	2	217	434
CA50	5	8.0	8	1194	9552
	6	8.0	1	145	145
	7	8.0	1	77	77
	8	8.0	2	957	1914
	9	8.0	2	247	494
	10	8.0	2	1110	2220
	11	8.0	2	172	344
	12	8.0	1	130	130
	13	8.0	2	1074	2148
	14	8.0	2	1090	2180
	15	8.0	2	504	1008
	16	8.0	2	536	1072
	17	8.0	2	229	458
	18	8.0	2	245	490
	19	8.0	4	349	1396
	20	8.0	2	145	290
	21	8.0	2	179	358
	22	8.0	4	334	1336
	23	8.0	2	142	284
	24	8.0	2	159	318
	25	8.0	2	181	362
	26	8.0	2	300	600
	27	8.0	2	328	656
	28	8.0	2	212	424
	29	8.0	2	249	498
	30	10.0	2	1194	2388
	31	10.0	2	1074	2148
	32	10.0	2	197	394

Resumo do aço

AÇO	DIAM	C.TOTAL (m)	PESO + 10% (kg)
CA50	8.0	287.6	124.8
CA60	10.0	49.3	33.4
CA60	5.0	416	70.5
PESO TOTAL			
CA50		158.2	
CA60		70.5	

Vol. de concreto total (C-30) = 3.85 m³
Área de forma total = 64.09 m²



É PROIBIDO A REPRODUÇÃO TOTAL OU PARCIAL DESTA PLANILHA, SEM A AUTORIZAÇÃO POR ESCRITO PELO PROJETISTA - LEI Nº9610 (19/02/1998)

PROPRIETÁRIO PREFEITURA MUNICIPAL DE BANDEIRANTE	Área ampliação 146,40m²
Assinatura do Proprietário	DATA Novembro/2024
RESPONSÁVEL TÉCNICO Engº Civil Giovane Miguel Kuhn - CREA/SC nº 186.990-8	UNIDADES metros
ESPECIFICAÇÃO Fôrma Baldrames Vigas Baldrames	DESENHO Giovane
PROJETO AMPLIAÇÃO CEI NOSSO SONHO	
ENDEREÇO Rua Afonso Oliboni, Centro - Bandeirante/SC	PRANCHA E2
CONTATO Av. Santo Antônio, 1069 - Bandeirante/SC / (49) 3626-0012 / E-mail: gmc@bandeirante.sc.gov.br	