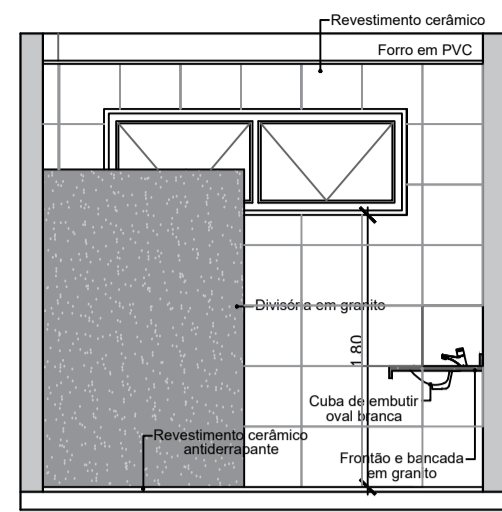
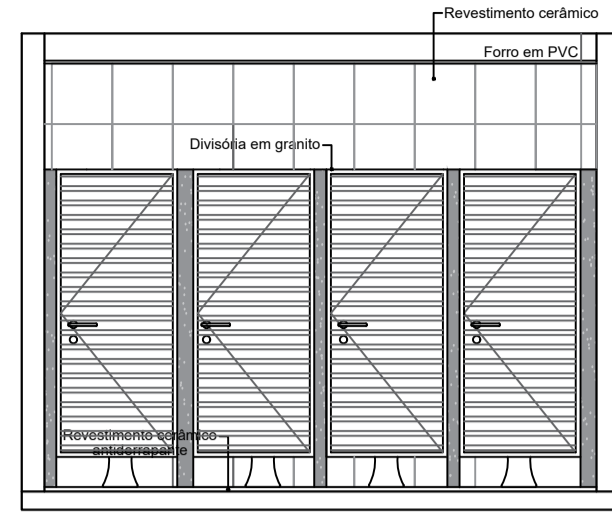


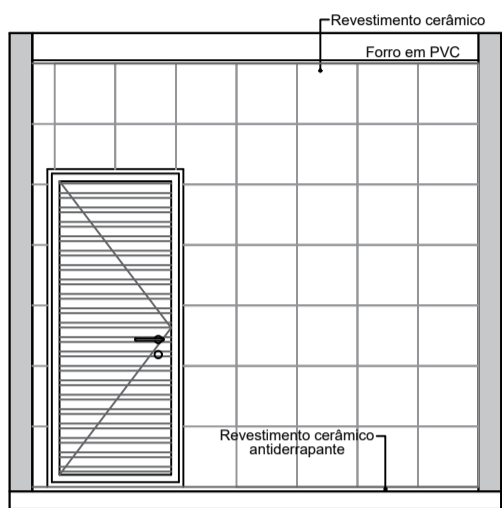
SANITÁRIO FEMININO



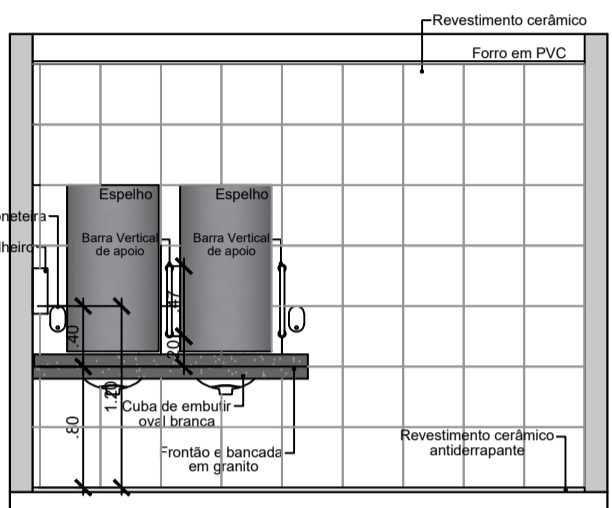
Sanitário Feminino - Vista 09
Esc 1/50



Sanitário Feminino - Vista 10
Esc 1/50

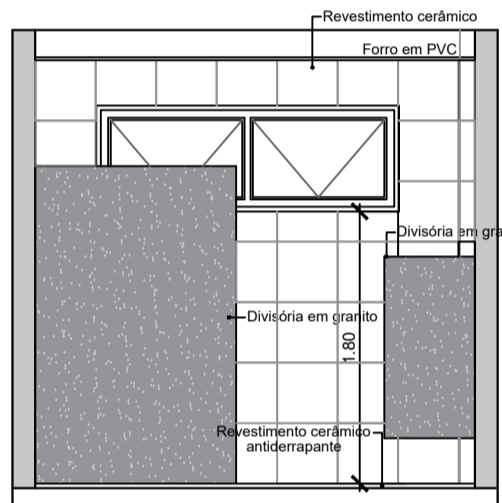


Sanitário Feminino - Vista 11
Esc 1/50

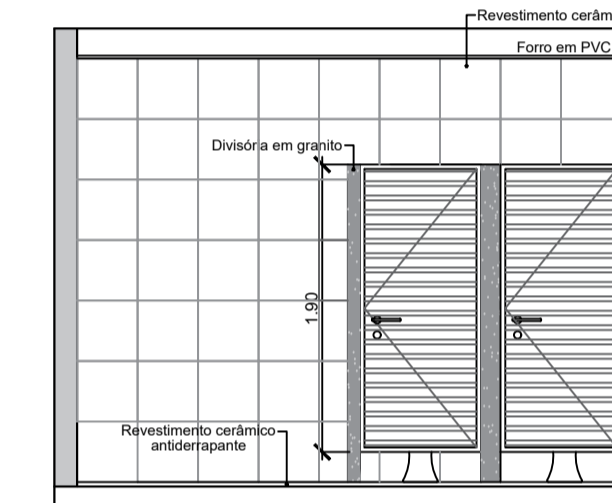


Sanitário Feminino - Vista 12
Esc 1/50

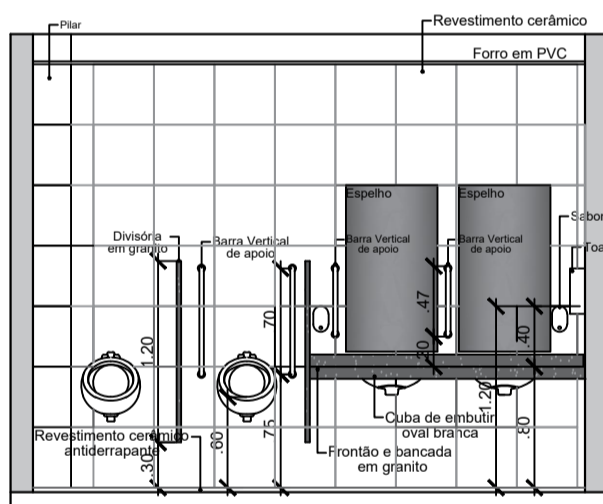
SANITÁRIO MASCULINO



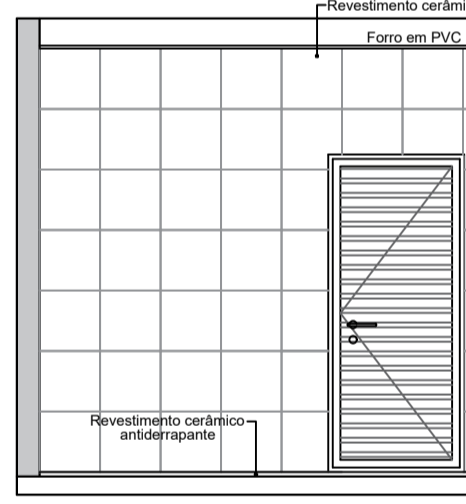
Sanitário Masculino - Vista 01
Esc 1/50



Sanitário Masculino - Vista 02
Esc 1/50

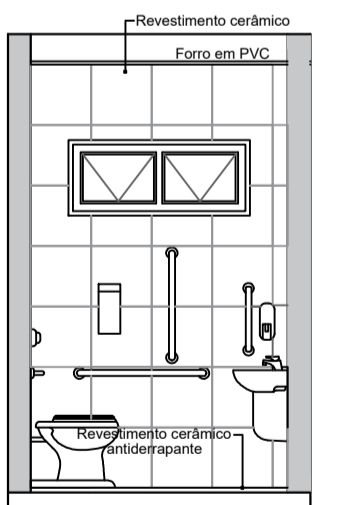


Sanitário Masculino - Vista 04
Esc 1/50

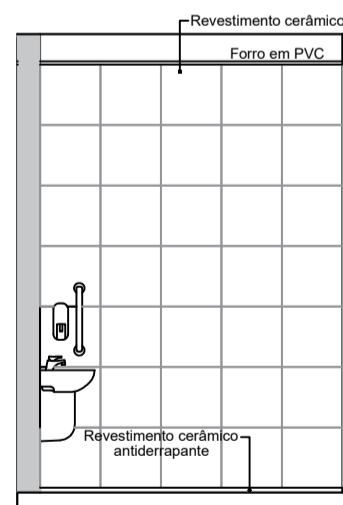


Sanitário Masculino - Vista 03
Esc 1/50

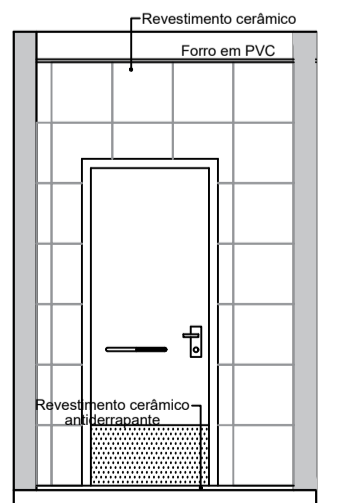
SANITÁRIO PCD



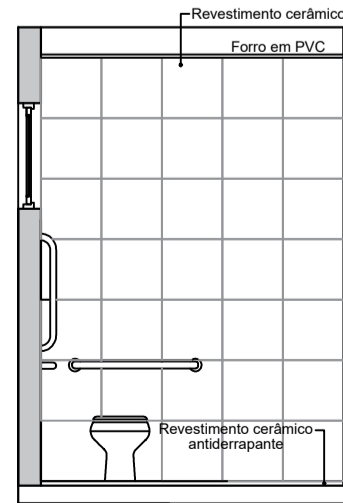
Sanitários PCD - Vista 05
Esc 1/50



Sanitários PCD - Vista 06
Esc 1/50



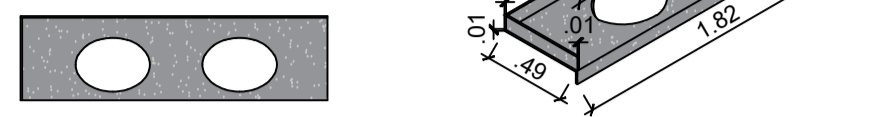
Sanitários PCD - Vista 07
Esc 1/50



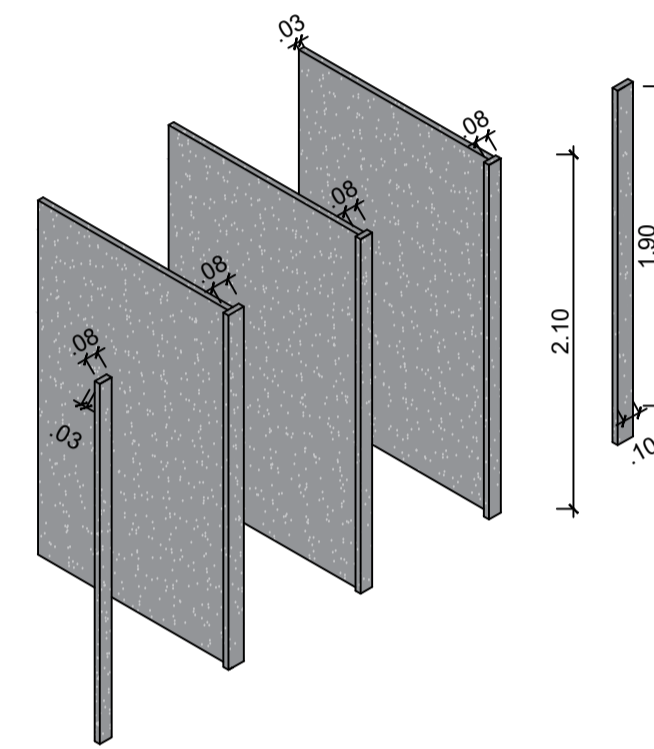
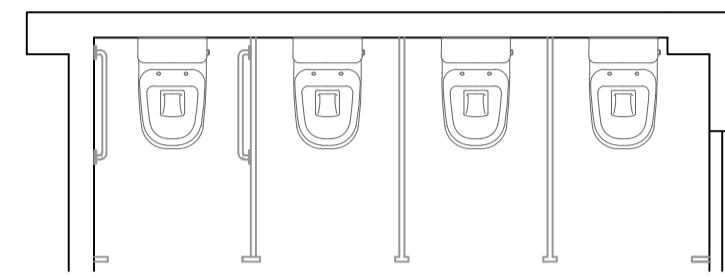
Sanitários PCD - Vista 08
Esc 1/50

DETALHES MARMORARIA

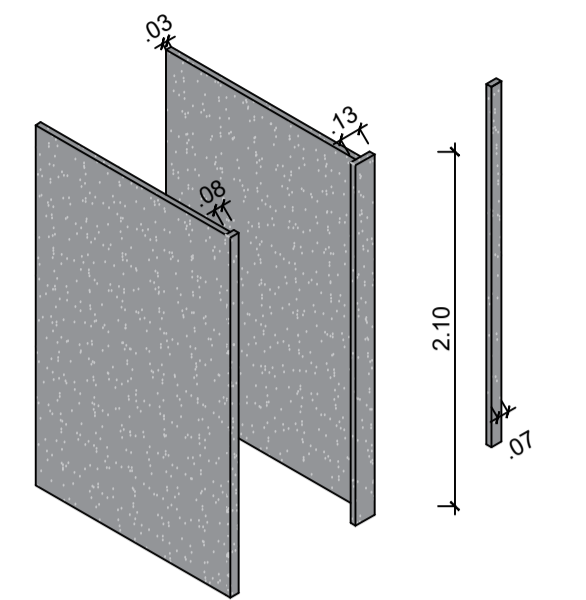
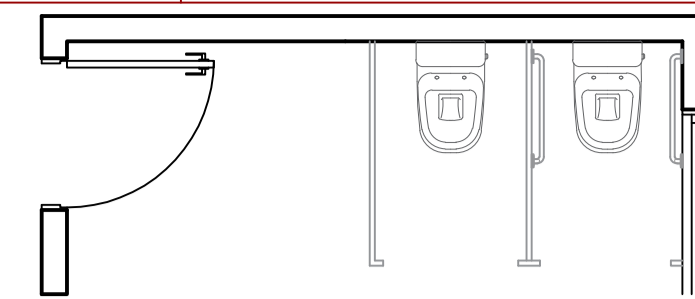
BANCADA LAVATÓRIO	QTD.	AMBIENTE	MATERIAL
	2	SANITÁRIO MASCULINO SANITÁRIO FEMININO	GRANITO



DETALHE BANCADA LAVATÓRIO
ESC: SEM ESCALA

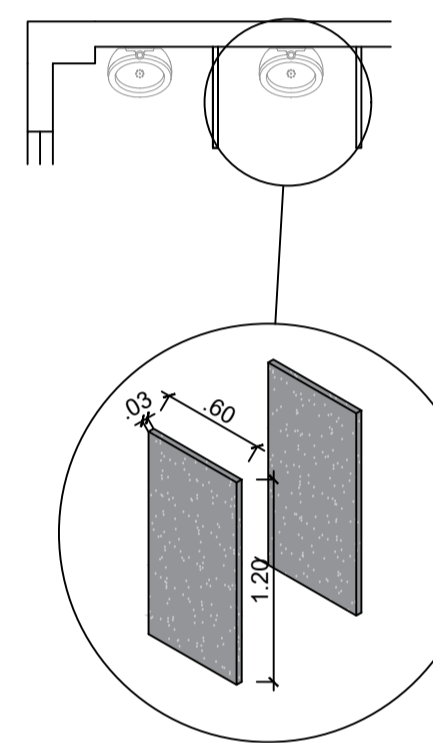


DETALHE DIVISÓRIAS BOX - SANITÁRIO FEMININO
ESC: SEM ESCALA

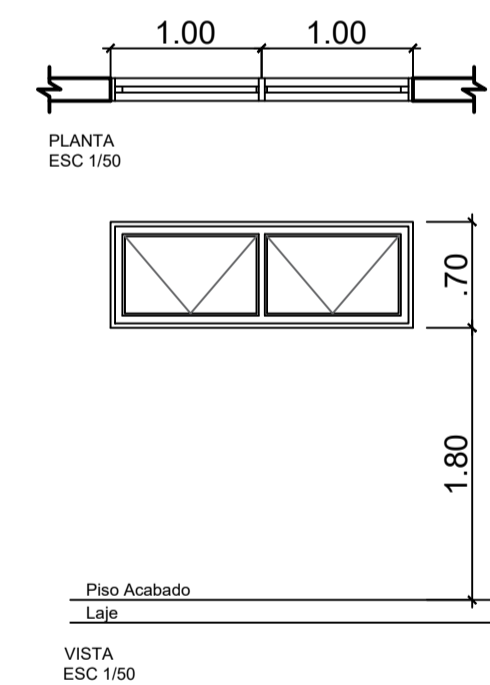


DETALHE DIVISÓRIAS BOX - SANITÁRIO MASCULINO
ESC: SEM ESCALA

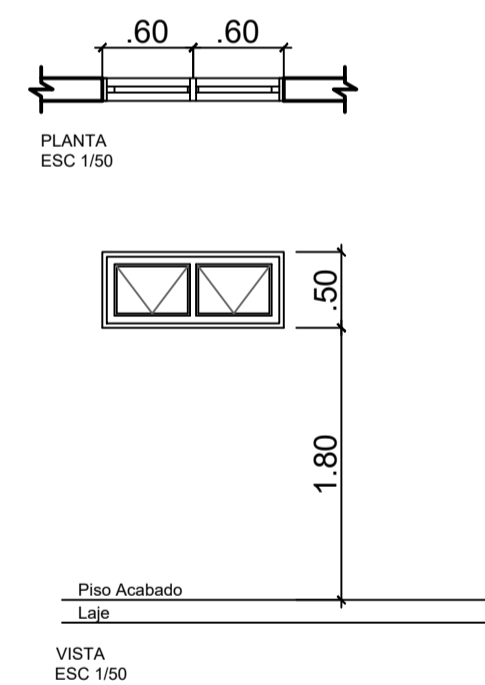
DIVISÓRIAS	QTD.	AMBIENTE	MATERIAL
	2	SANITÁRIO MASCULINO	GRANITO



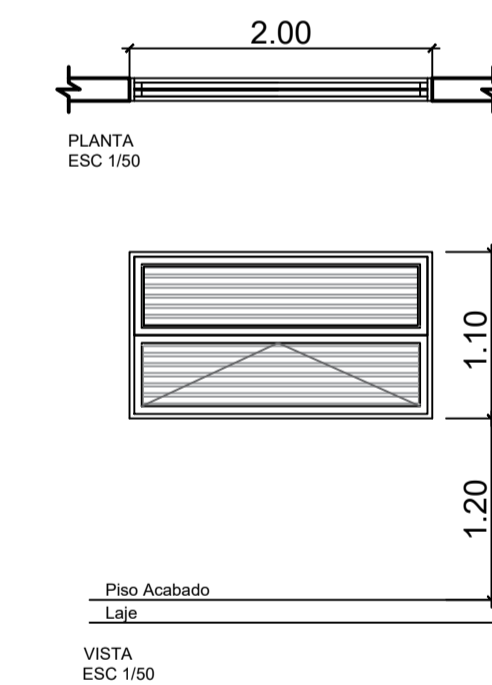
DETALHE DIVISÓRIAS
ESC: SEM ESCALA



PLANTA ESC 1/50



PLANTA ESC 1/50



PLANTA ESC 1/50

J1	QTD.	AMBIENTE	MATERIAL	DESCRIÇÃO / ACABAMENTO
200x70 / 180	2	SANITÁRIO FEMININO SANITÁRIO MASCULINO	ALUMÍNIO VIDRO TRANSPARENTE	2 FOLHAS MAXIMAR ACABAMENTO COR BRANCA

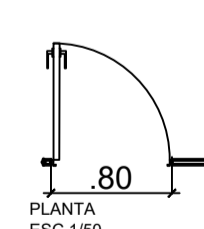
MEDIDAS DEVEM SER CONFERIDAS NA OBRA ANTES DA CONFECÇÃO

J2	QTD.	AMBIENTE	MATERIAL	DESCRIÇÃO / ACABAMENTO
100x50 / 180	2	SANITÁRIO PCD SANITÁRIO PCD	ALUMÍNIO VIDRO TRANSPARENTE	2 FOLHAS MAXIMAR ACABAMENTO COR BRANCA

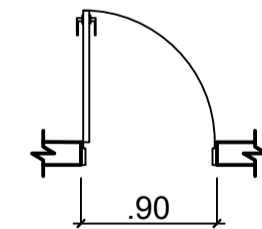
MEDIDAS DEVEM SER CONFERIDAS NA OBRA ANTES DA CONFECÇÃO

J3	QTD.	AMBIENTE	MATERIAL	DESCRIÇÃO / ACABAMENTO
200x100 / 150	2	COZINHA	ALUMÍNIO	2 FOLHAS QUEHOTINA ACABAMENTO COR BRANCA

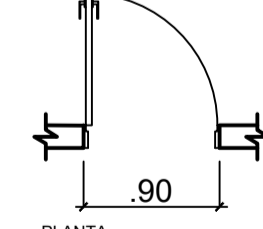
MEDIDAS DEVEM SER CONFERIDAS NA OBRA ANTES DA CONFECÇÃO



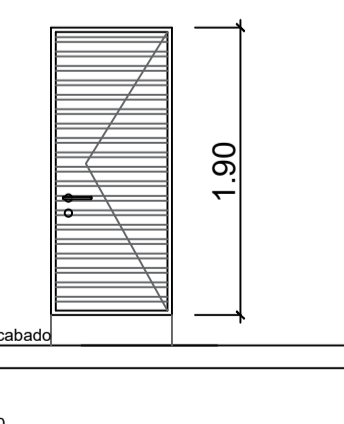
PLANTA ESC 1/50



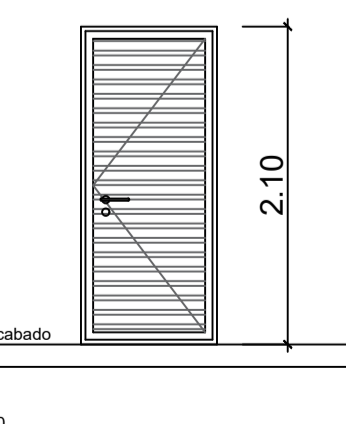
PLANTA ESC 1/50



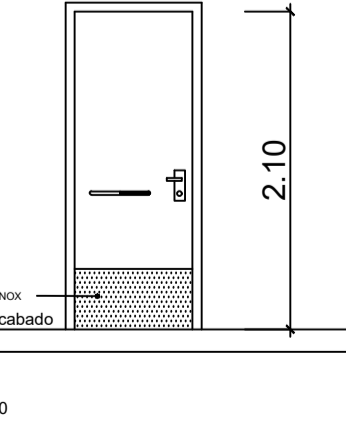
PLANTA ESC 1/50



PLANTA ESC 1/50



PLANTA ESC 1/50



PLANTA ESC 1/50

P1	QTD.	AMBIENTE	MATERIAL	DESCRIÇÃO / ACABAMENTO
300x100	6	SANITÁRIO FEMININO SANITÁRIO MASCULINO	ALUMÍNIO	1 FOLHA DE GIRO ACABAMENTO COR BRANCA

MEDIDAS DEVEM SER CONFERIDAS NA OBRA ANTES DA CONFECÇÃO

P2	QTD.	AMBIENTE	MATERIAL	DESCRIÇÃO / ACABAMENTO
300x100	4	SANITÁRIO FEMININO SANITÁRIO MASCULINO COZINHA	ALUMÍNIO	1 FOLHA DE GIRO ACABAMENTO COR BRANCA

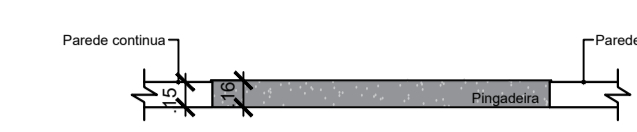
MEDIDAS DEVEM SER CONFERIDAS NA OBRA ANTES DA CONFECÇÃO

P3	QTD.	AMBIENTE	MATERIAL	DESCRIÇÃO / ACABAMENTO
300x120	2	SANITÁRIO PCD SANITÁRIO PCD	MADERA	1 FOLHA DE GIRO ACABAMENTO COR BRANCA

MEDIDAS DEVEM SER CONFERIDAS NA OBRA ANTES DA CONFECÇÃO

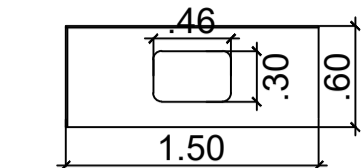
PINGADEIRA	QTD.	AMBIENTE	MATERIAL
J1 200x70 180	2	SANITÁRIO FEMININO SANITÁRIO MASCULINO	GRANITO

MEDIDAS DEVEM SER CONFERIDAS NA OBRA ANTES DA CONFECÇÃO

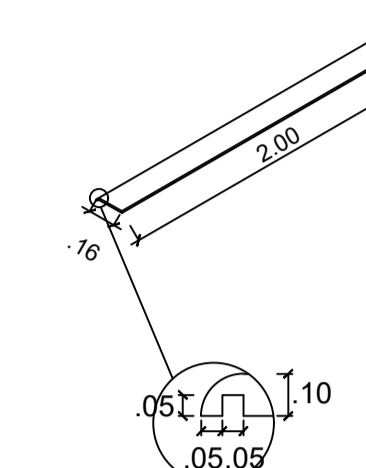
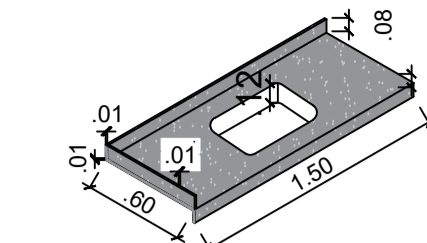


DETALHE BANCADA DA COZINHA
ESC: SEM ESCALA

BANCADA COZINHA	QTD.	AMBIENTE	MATERIAL
	1	COZINHA	GRANITO



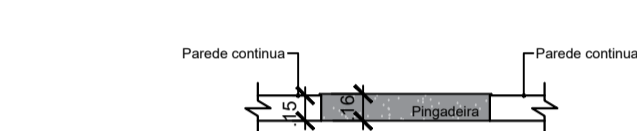
DETALHE BANCADA DA COZINHA
ESC: SEM ESCALA



DETALHE PINGADEIRA
ESC: SEM ESCALA

PINGADEIRA	QTD.	AMBIENTE	MATERIAL
J2 100x50 180	2	SANITÁRIO PCD SANITÁRIO PCD	GRANITO

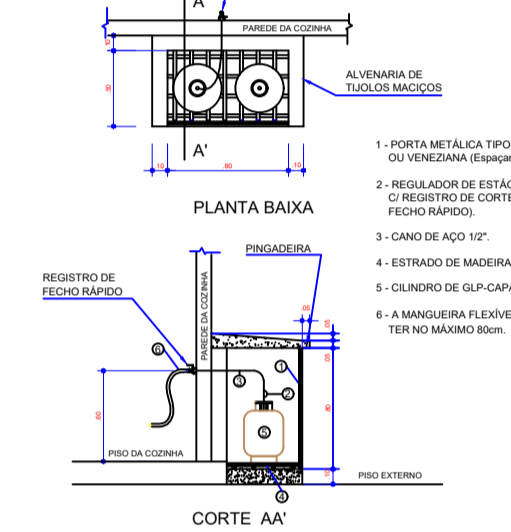
MEDIDAS DEVEM SER CONFERIDAS NA OBRA ANTES DA CONFECÇÃO



DETALHE PINGADEIRA
ESC: SEM ESCALA

ABRIGO PARA BOTTÃO DE GLP-13Kg

ESCALA: 1:25



DETALHE DA VENTILAÇÃO PERMANENTE
ESCALA: 1:25

É PROIBIDO A REPRODUÇÃO TOTAL OU PARCIAL DESTA PROJETO, SEM A AUTORIZAÇÃO POR ESCRITO PELO PROJETISTA - LEI Nº9610 (19/02/1998)

PROPRIETÁRIO PREFEITURA MUNICIPAL DE BANDEIRANTE		Área total 360,00m²
RESPONSÁVEL TÉCNICO Engº Civil Giovane Miguel Kuhn - CREA/SC nº 186.990-8		DATA Abril/2024
ESPECIFICAÇÃO Arquitetônico		UNIDADES metros
PROJETO Construção da 2ª etapa do Galpão Comunitário no Campo Municipal		DESENHO Giovane
ENDEREÇO Rua Flor da Serra, centro - Bandeirante/SC		PRANCHA 4/6
CONTATO Av. Santo Antônio, 1069 - Bandeirante/SC / (49) 3626-0012 / E-mail: gmc@bandeirante.sc.gov.br		