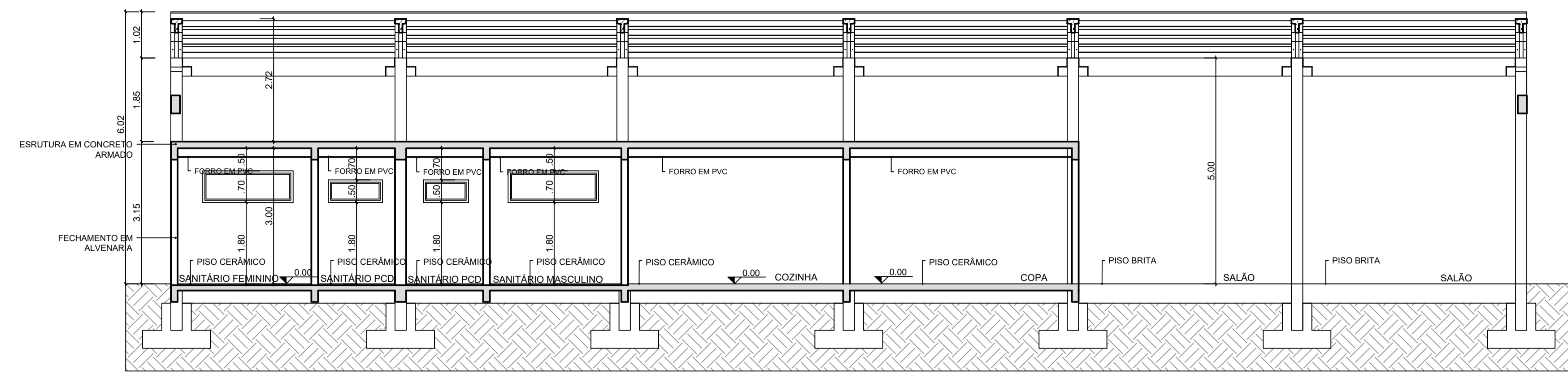
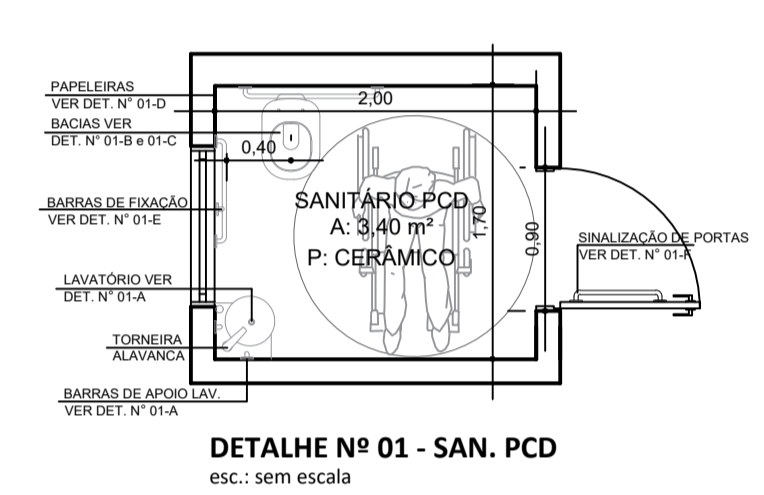


PLANTA BAIXA PAVIMENTO TÉRREO
 ÁREA TOTAL: 360,00 m²
 ESCALA 1/75

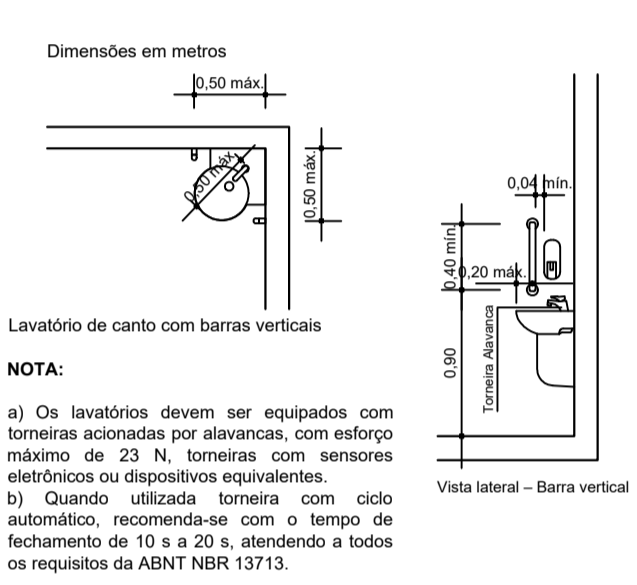


CORTE BB'
 ESCALA 1/75

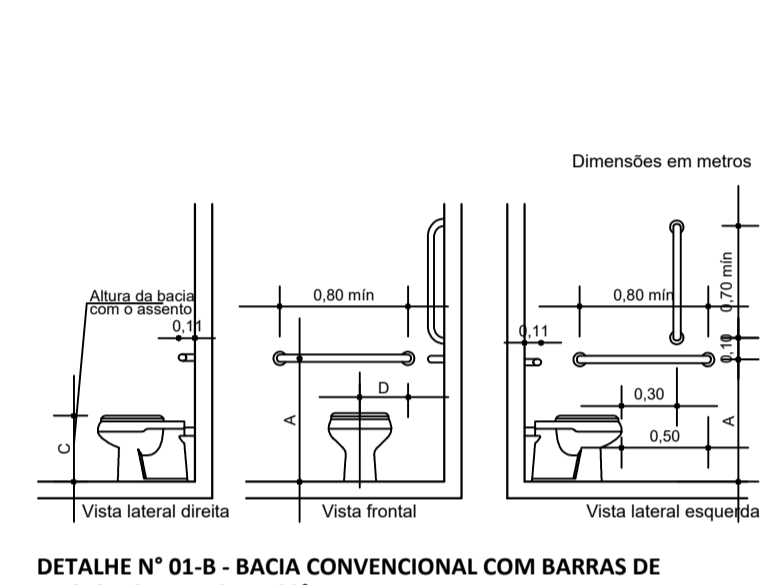
DETALHES



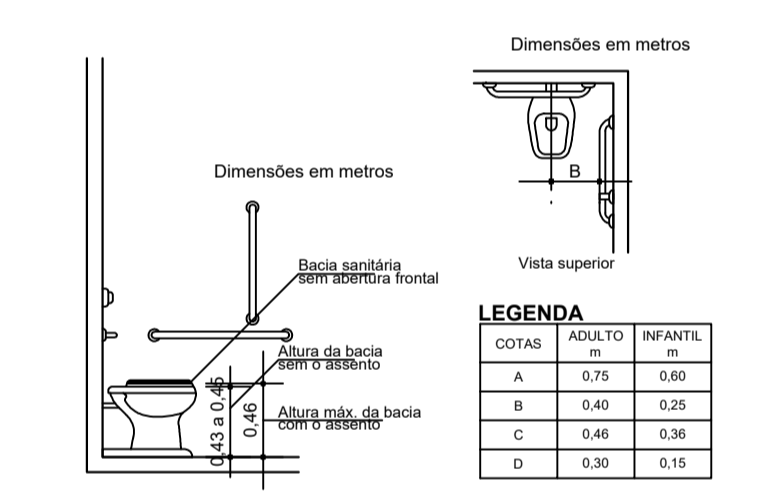
DETALHE Nº 01 - SAN. PCD
 esc.: sem escala



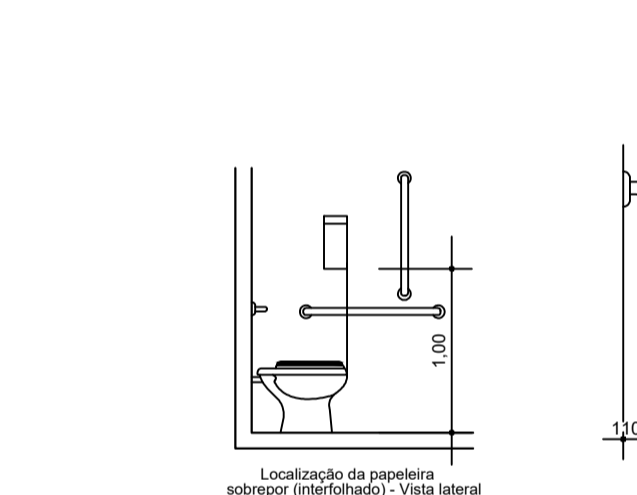
DETALHE Nº 01-A - BARRAS DE APOIO LAVATÓRIO
 esc.: sem escala



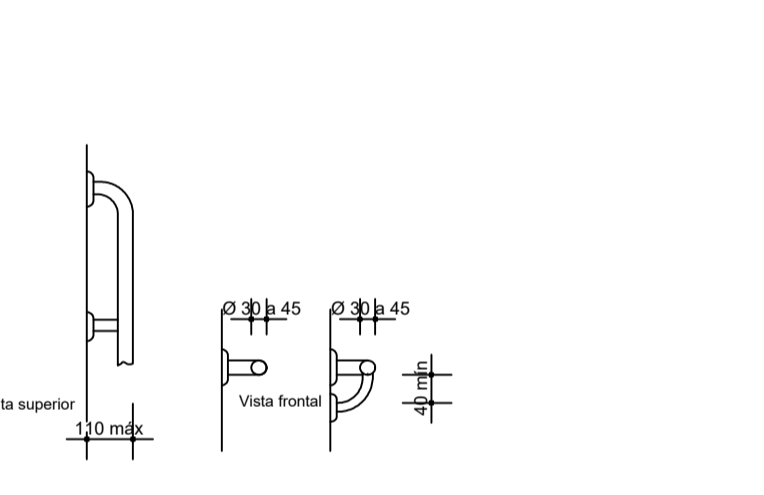
DETALHE Nº 01-B - BACIA CONVENCIONAL COM BARRAS DE APOIO AO FUNDO E A 90° NA PAREDE LATERAL
 esc.: sem escala



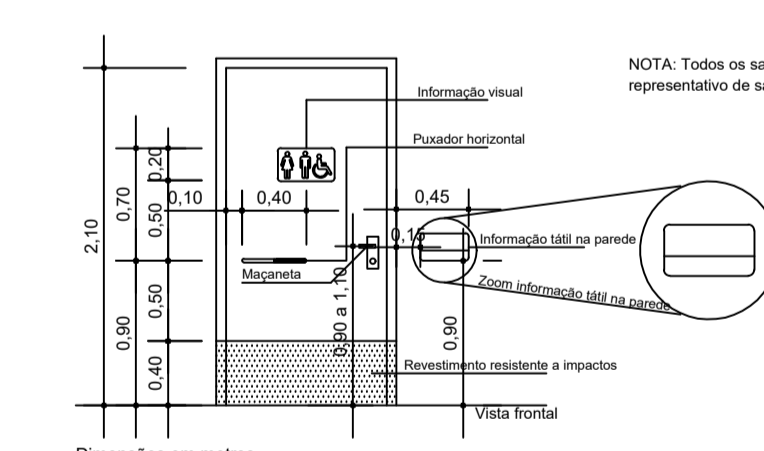
DETALHE Nº 01-C - ALTURA DA BACIA
 esc.: sem escala



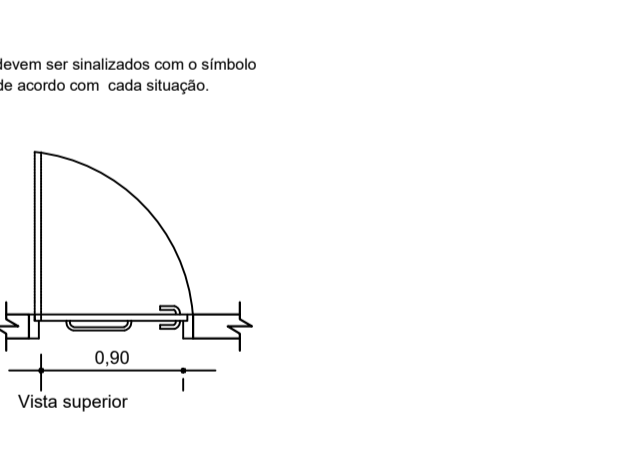
DETALHE Nº 01-D - PAPELEIRA
 esc.: sem escala



DETALHE Nº 01-E - BARRAS DE APOIO
 esc.: sem escala



DETALHE Nº 01-F - SINALIZAÇÃO DE PORTAS SAN. PCD
 esc.: sem escala



DETALHE Nº 01-G - SINALIZAÇÃO DE PORTAS SAN. PCD
 esc.: sem escala

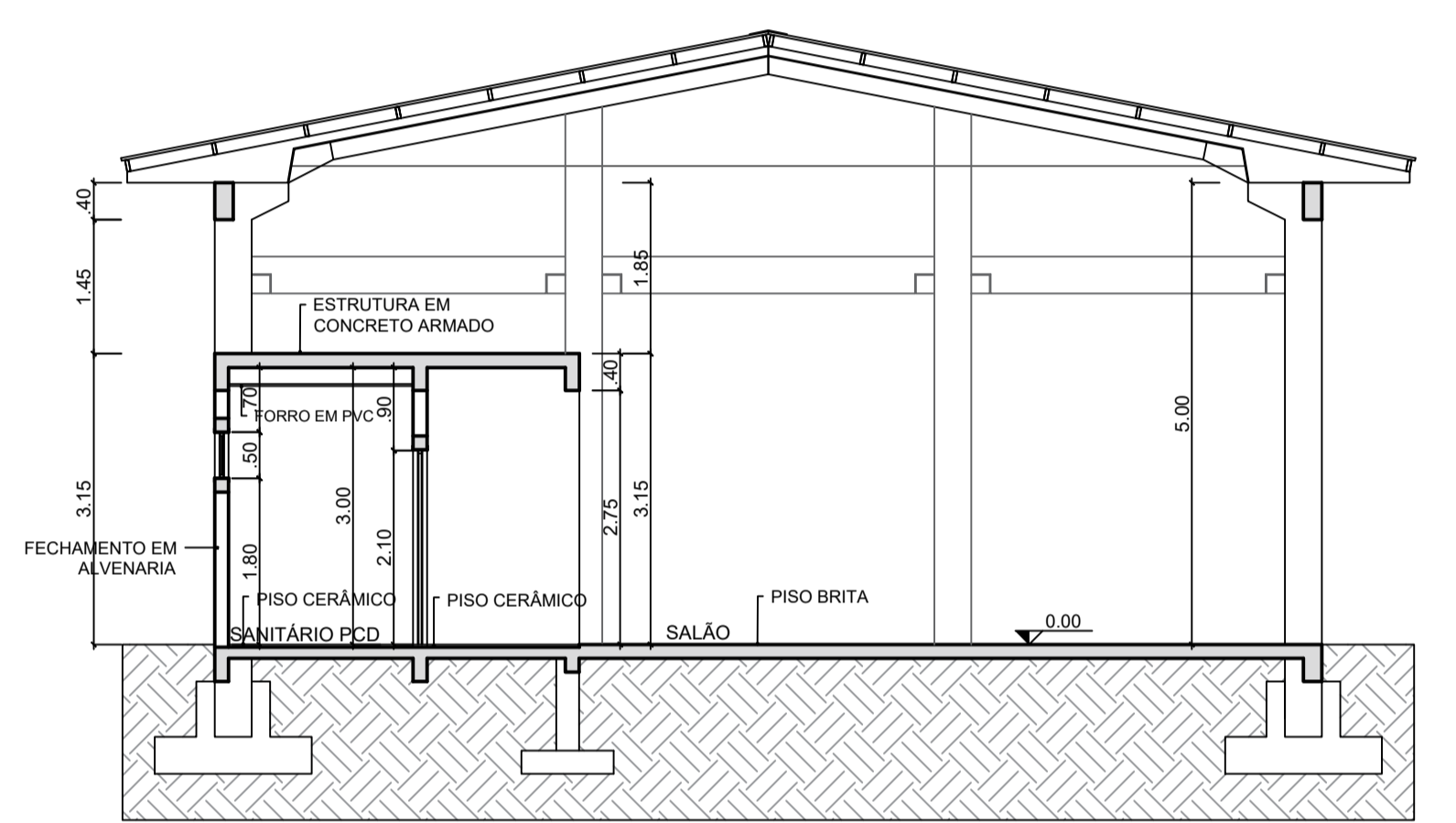
TABELA DE ESQUADRIAS

COD	TIPO	LARGURA	ALTURA	PEITORIL	MATERIAL	QTD	ÁREA (m² - unid.)
J1	Janela maxim-ar	2,00	0,70	1,80	Alumínio e Vidro	2	1,40
J2	Janela maxim-ar	1,20	0,50	1,80	Alumínio e Vidro	2	0,60
J3	Janela guilhotina	2,00	1,10	1,00	Alumínio	2	2,20
P1	Porta de giro	0,80	1,90	-	Alumínio branco	6	1,52
P2	Porta de giro	0,90	2,10	-	Alumínio branco	4	1,89
P3	Porta de giro*	0,90	2,10	-	Madeira	2	1,89

*Porta de giro com puxador horizontal para sanitários acessíveis.

TABELA DE ÁREAS

	ÁREA (m²)
SALÃO	280,66
SANITÁRIOS	39,96
COPA E COZINHA	39,37
ÁREA TOTAL	360,00



CORTE AA'
 ESCALA 1/75

É PROIBIDO A REPRODUÇÃO TOTAL OU PARCIAL DESTA PROJETO, SEM A AUTORIZAÇÃO POR ESCRITO PELO PROJETISTA - LEI Nº 9610 (19/02/1998)

PROPRIETÁRIO PREFEITURA MUNICIPAL DE BANDEIRANTE Assinatura do Proprietário	Área total 360,00m²
RESPONSÁVEL TÉCNICO Engº Civil Giovane Miguel Kuhn - CREA/SC nº 186.990-8	DATA Abril/2024
ESPECIFICAÇÃO Arquitetônico	UNIDADES metros
PROJETO Construção da 2ª etapa do Galpão Comunitário no Campo Municipal	DESENHO Giovane
ENDEREÇO Rua Flor da Serra, centro - Bandeirante/SC	PRANCHAS 2/6
CONTATO Av. Santo Antônio, 1069 - Bandeirante/SC / (49) 3626-0012 / E-mail: gmc@bandeirante.sc.gov.br	