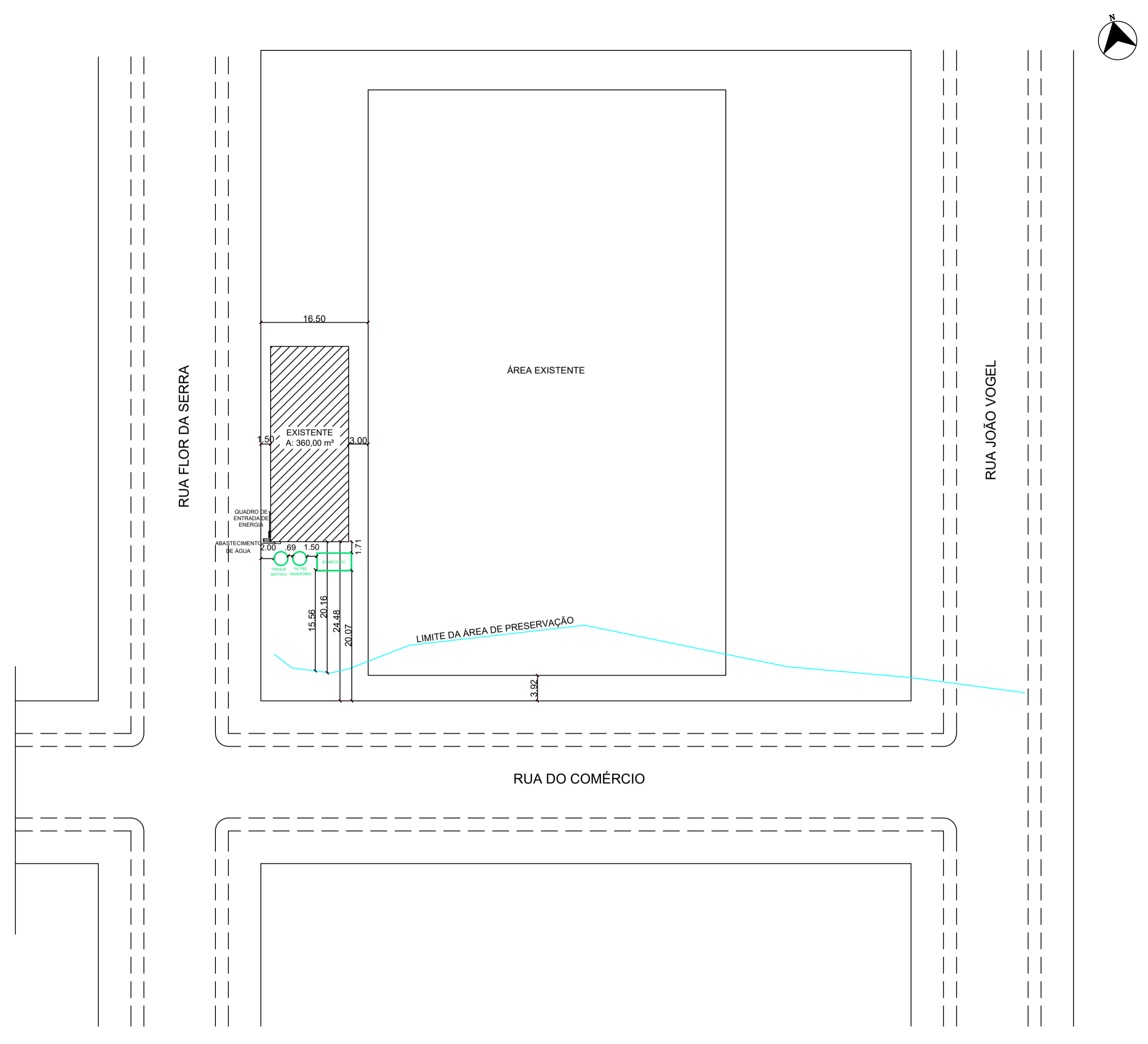
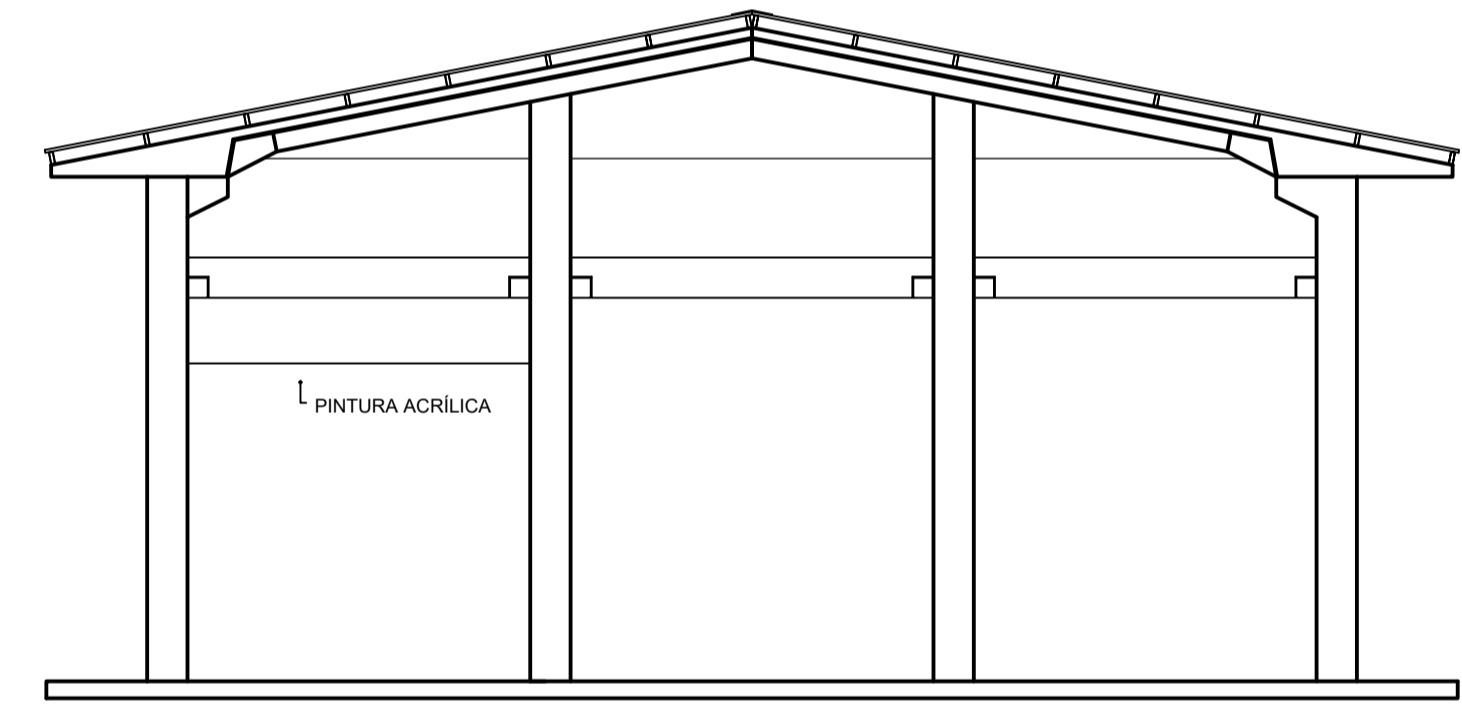


PLANTA DE SITUAÇÃO  
ESCALA 1/500

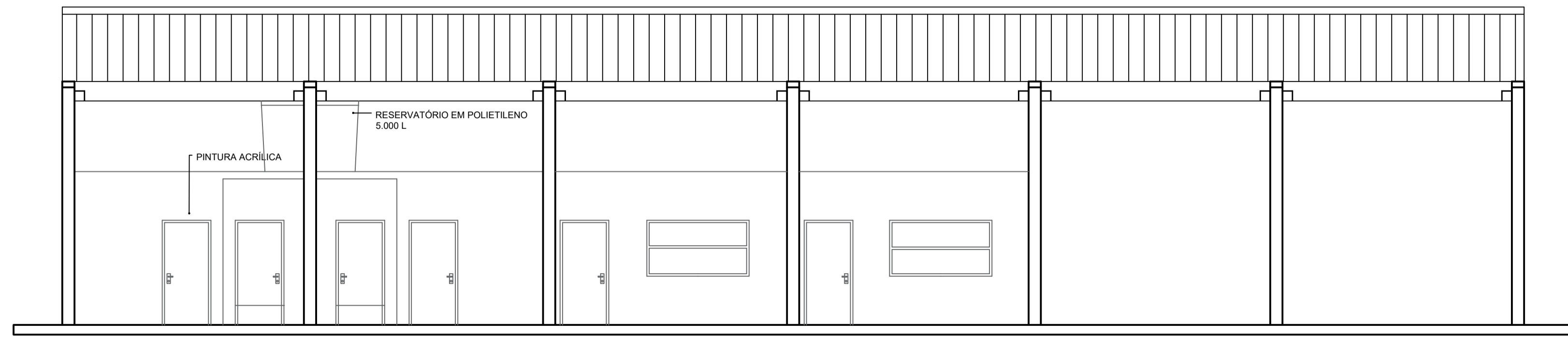
QUADRO DE ÁREAS	
<b>ÁREA EXISTENTE - ETAPA 01</b>	
ÁREA CONSTRUIDA - COBERTURA	360,00m²
ÁREA EQ. INSS - COBERTURA	90,00m²
<b>ÁREA A CONSTRUIR - ETAPA 02</b>	
ÁREA A CONSTRUIR	79,33m²
ÁREA EQ. INSS - ÁREA A CONSTRUIR	59,49m²
<b>ÁREA TOTAL</b>	
ÁREA TOTAL	360,00m²
ÁREA TOTAL EQ. INSS	149,49m²



PLANTA DE LOCAÇÃO  
ESCALA 1/500



FACHADA LESTE  
ESCALA 1/75



FACHADA SUL - FRENTE AO CAMPO MUNICIPAL  
ESCALA 1/75

É PROIBIDO A REPRODUÇÃO TOTAL OU PARCIAL DESTE PROJETO, SEM A AUTORIZAÇÃO POR ESCRITO PELO PROJETISTA - LEI Nº9610 (19/02/1998)

<b>PROPRIETÁRIO</b> <b>PREFEITURA MUNICIPAL DE BANDEIRANTE</b> Assinatura do Proprietário		<b>Área total</b> <b>360,00m²</b>
<b>RESPONSÁVEL TÉCNICO</b> Engº Civil Giovane Miguel Kuhn - CREA/SC nº 186.990-8		<b>DATA</b> Abril/2024
<b>ESPECIFICAÇÃO</b> Arquitetônico		<b>UNIDADES</b> metros
<b>PROJETO</b> Construção da 2ª etapa do Galpão Comunitário no Campo Municipal		<b>DESENHO</b> Giovane
<b>ENDEREÇO</b> Rua Flor da Serra, centro - Bandeirante/SC		<b>PRANCHA</b> <b>1/6</b>
<b>CONTATO</b> Av. Santo Antônio, 1069 - Bandeirante/SC / (49) 3626-0012 / E-mail: gmc@bandeirante.sc.gov.br		