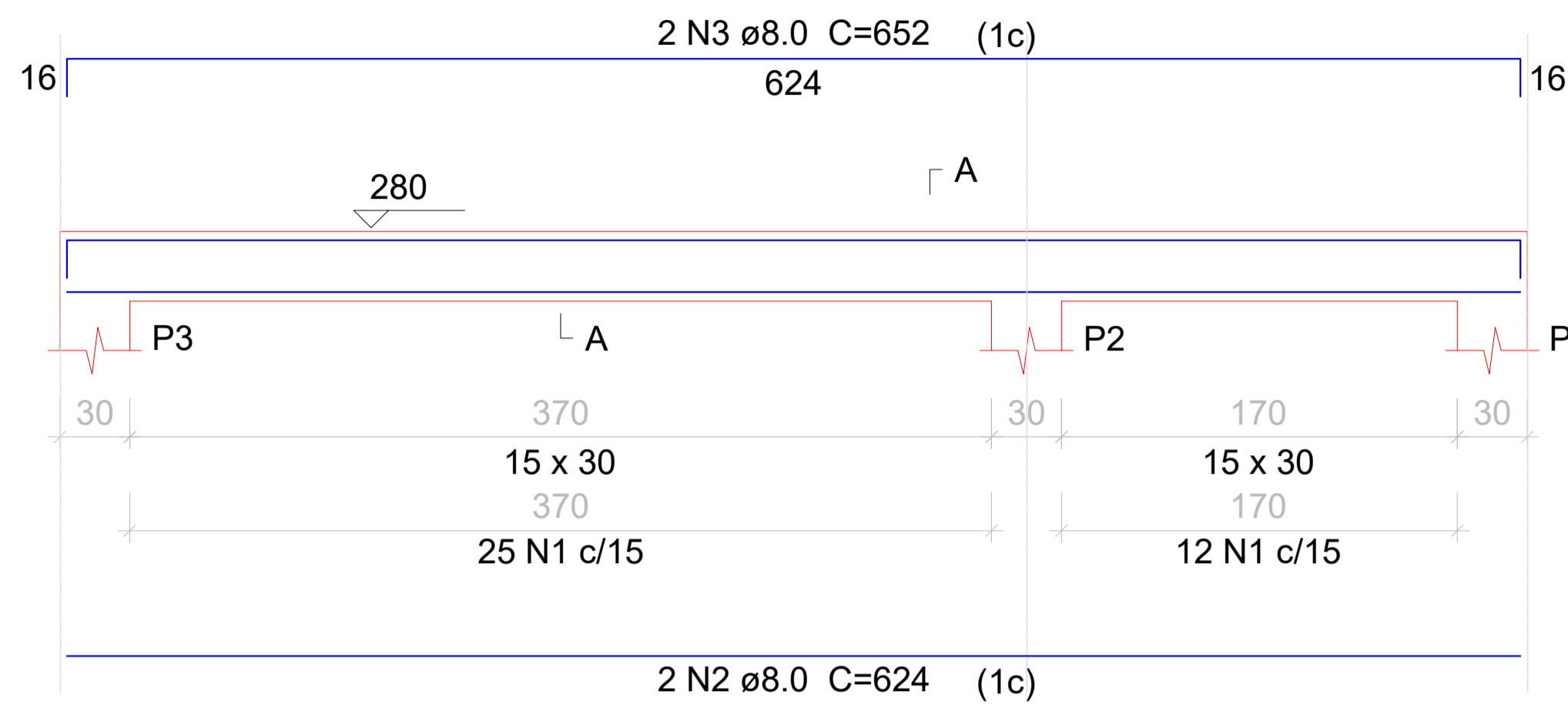


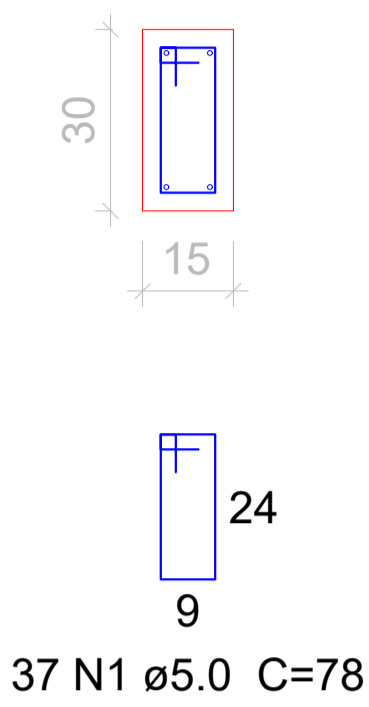
V1

ESC 1:50



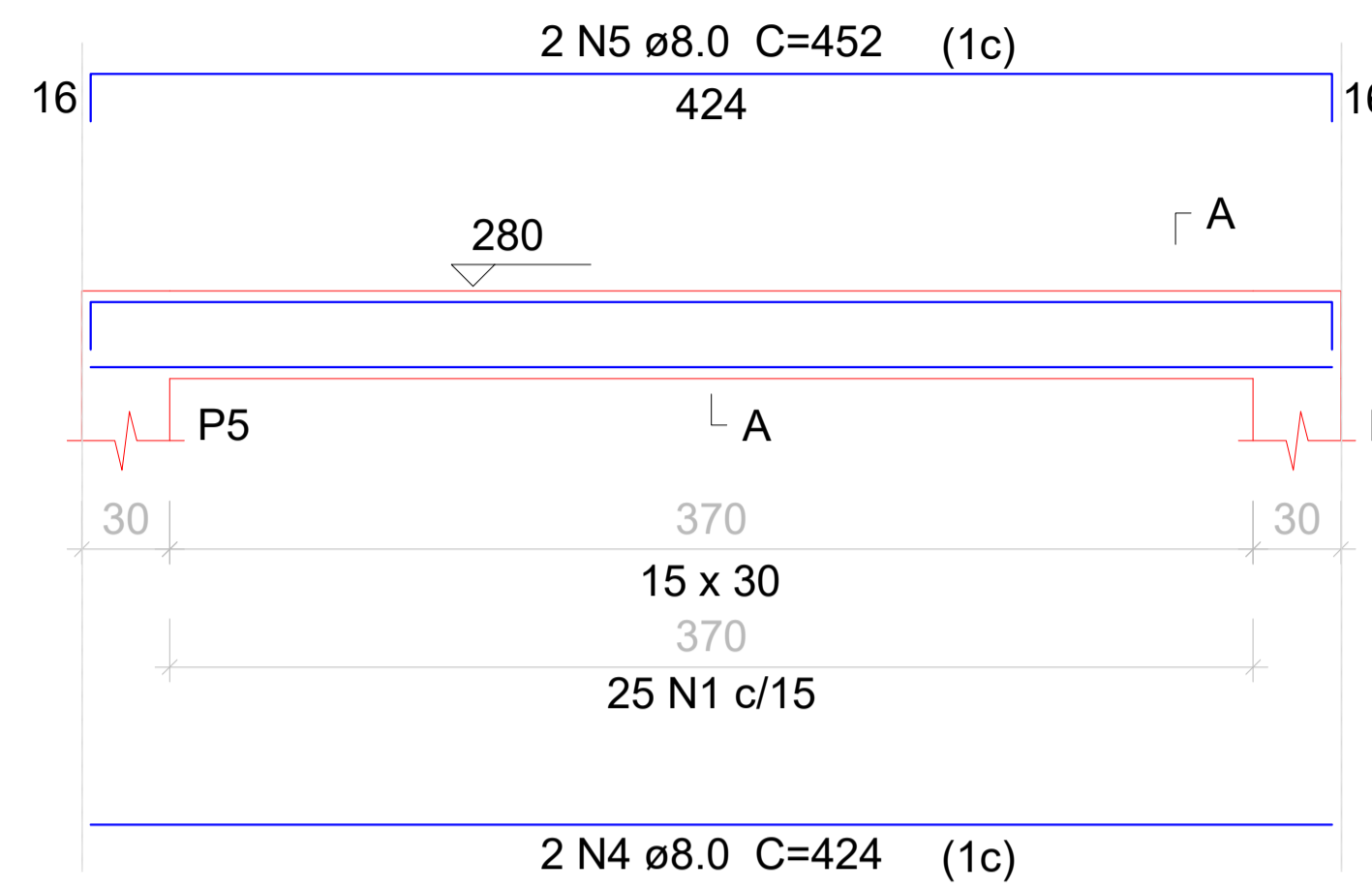
SEÇÃO A-A

ESC 1:25



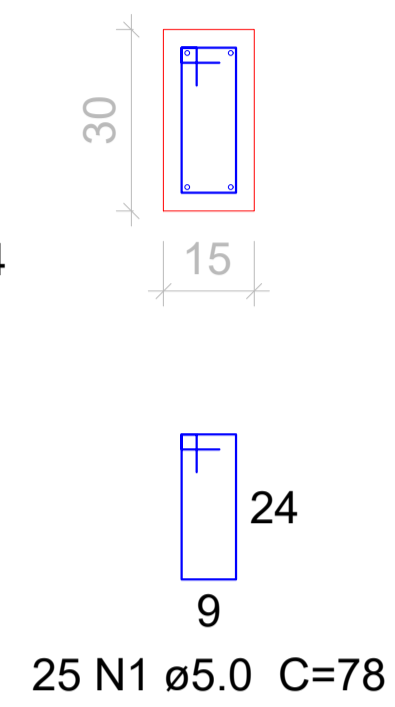
V2

ESC 1:50



SEÇÃO A-A

ESC 1:25



Relação do aço

AÇO	N	DIAM	Q	UNIT (cm)	C.TOTAL (cm)
CA60	1	5.0	151	78	11778
CA50	2	8.0	4	624	2496
	3	8.0	4	652	2608
	4	8.0	2	424	848
	5	8.0	2	452	904
	6	8.0	4	414	1656
	7	8.0	4	442	1768

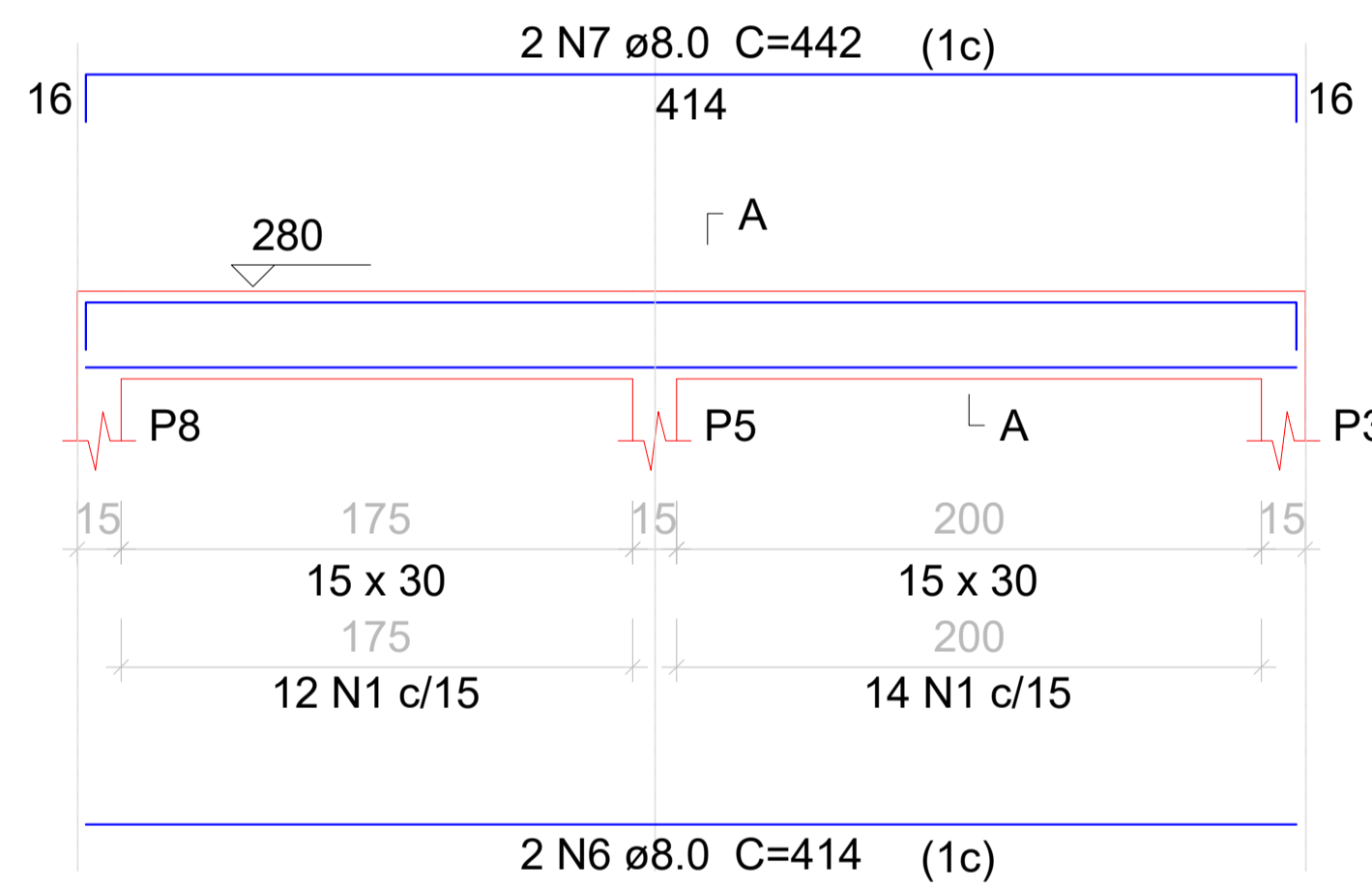
Resumo do aço

AÇO	DIAM	C.TOTAL (m)	PESO + 10 % (kg)
CA50	8.0	102.8	44.6
CA60	5.0	117.8	20
PESO TOTAL			
CA50		44.6	
CA60		20	

Vol. de concreto total (C-35) = 1.14 m³
Área de forma total = 18.98 m²

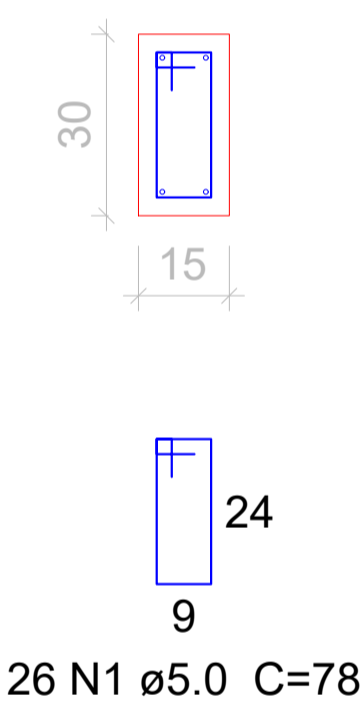
V4

ESC 1:50



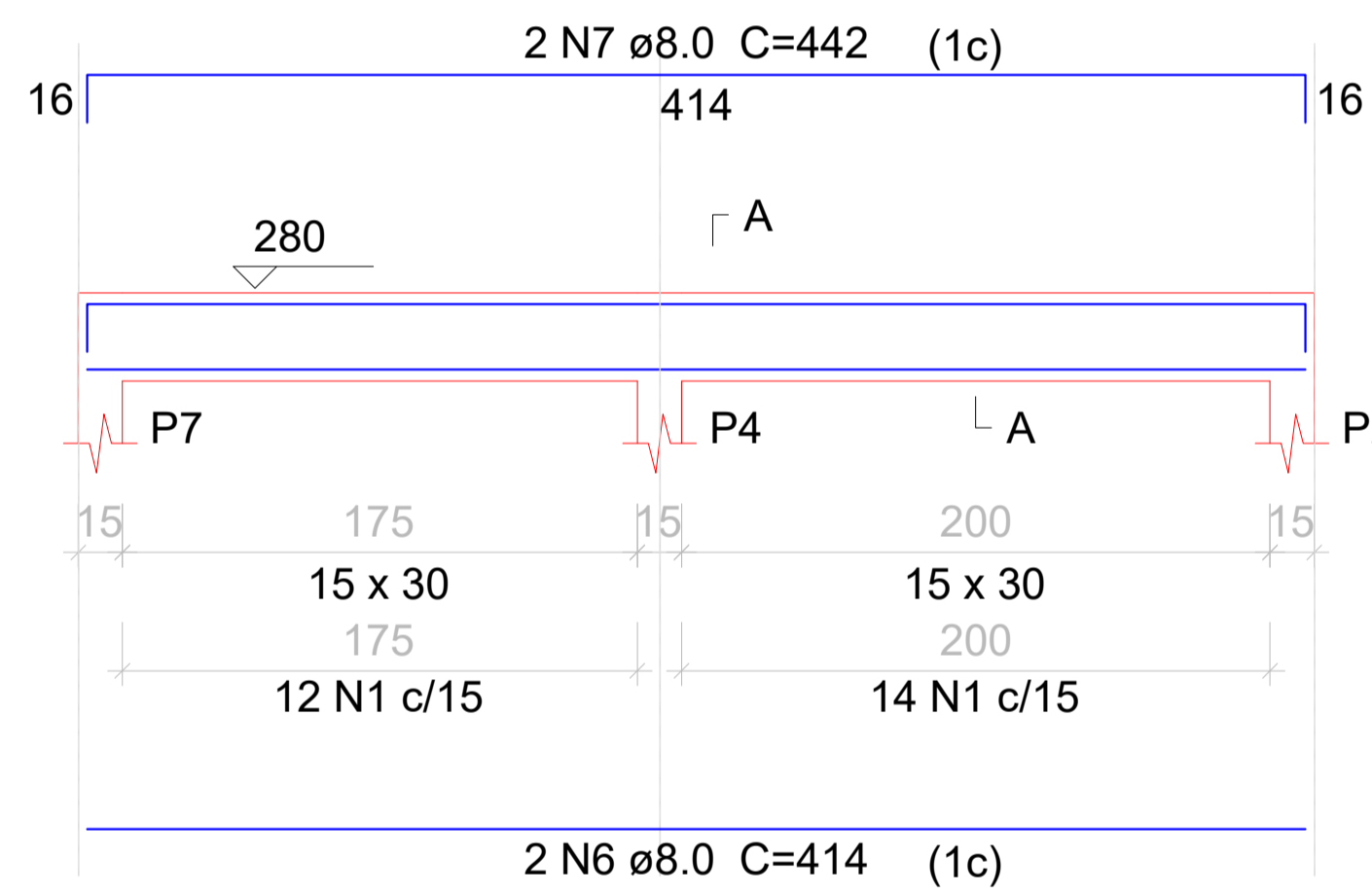
SEÇÃO A-A

ESC 1:25



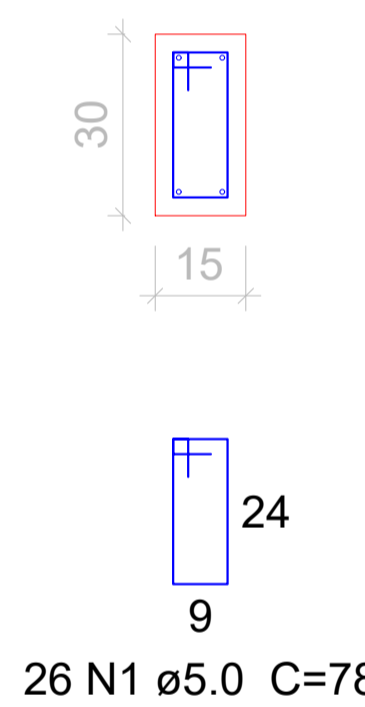
V5

ESC 1:50



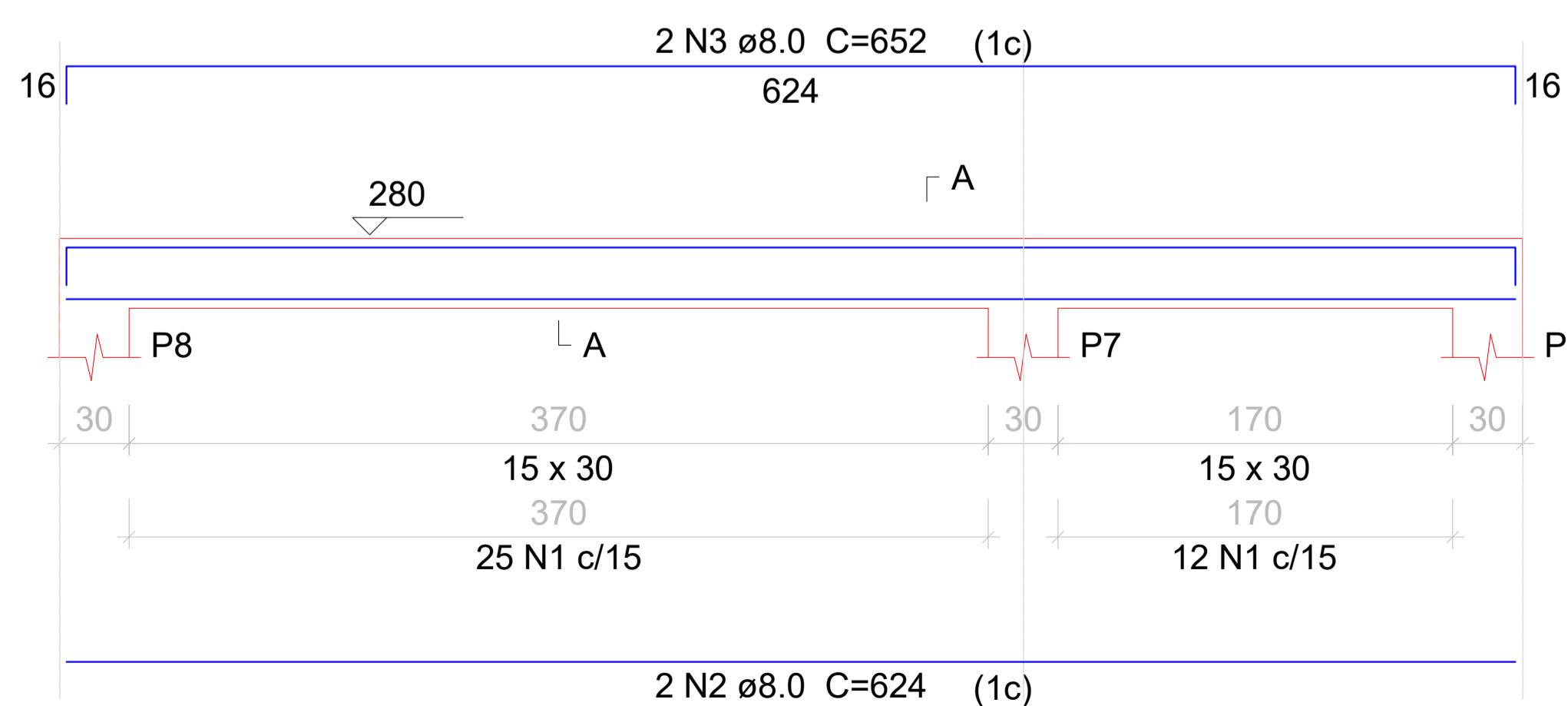
SEÇÃO A-A

ESC 1:25



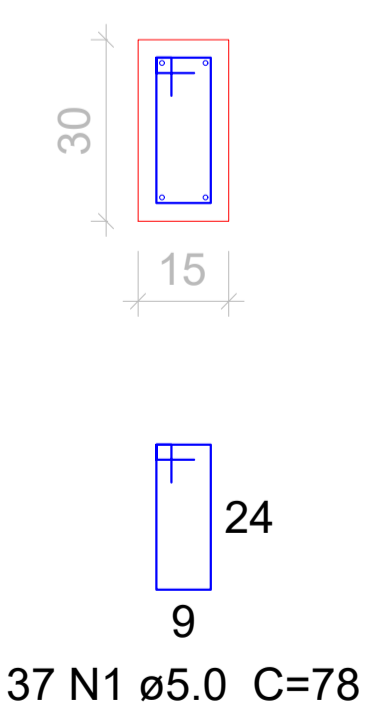
V3

ESC 1:50



SEÇÃO A-A

ESC 1:25



É PROIBIDO A REPRODUÇÃO TOTAL OU PARCIAL DESTA PROJETO, SEM A AUTORIZAÇÃO POR ESCRITO PELO PROJETISTA - LEI Nº9610 (19/02/1998)

PROPRIETÁRIO PREFEITURA MUNICIPAL DE BANDEIRANTE Assinatura do Proprietário		Área ampliação 26,46m²
RESPONSÁVEL TÉCNICO Engº Civil Alana Karolyne Dametto dos Santos - CREA/SC nº 188.897-6		DATA Abril/2024
ESPECIFICAÇÃO Vigas Pav. Térreo - Cintamento		UNIDADES metros
PROJETO REFORMA E AMPLIAÇÃO CEI NOSSO SONHO		DESENHO Alana Santos
ENDEREÇO Rua Afonso Oliboni, Centro - Bandeirante/SC		E6
CONTATO Av. Santo Antônio, 1069 - Bandeirante/SC / (49) 3626-0012 / E-mail: gmc@bandeirante.sc.gov.br		