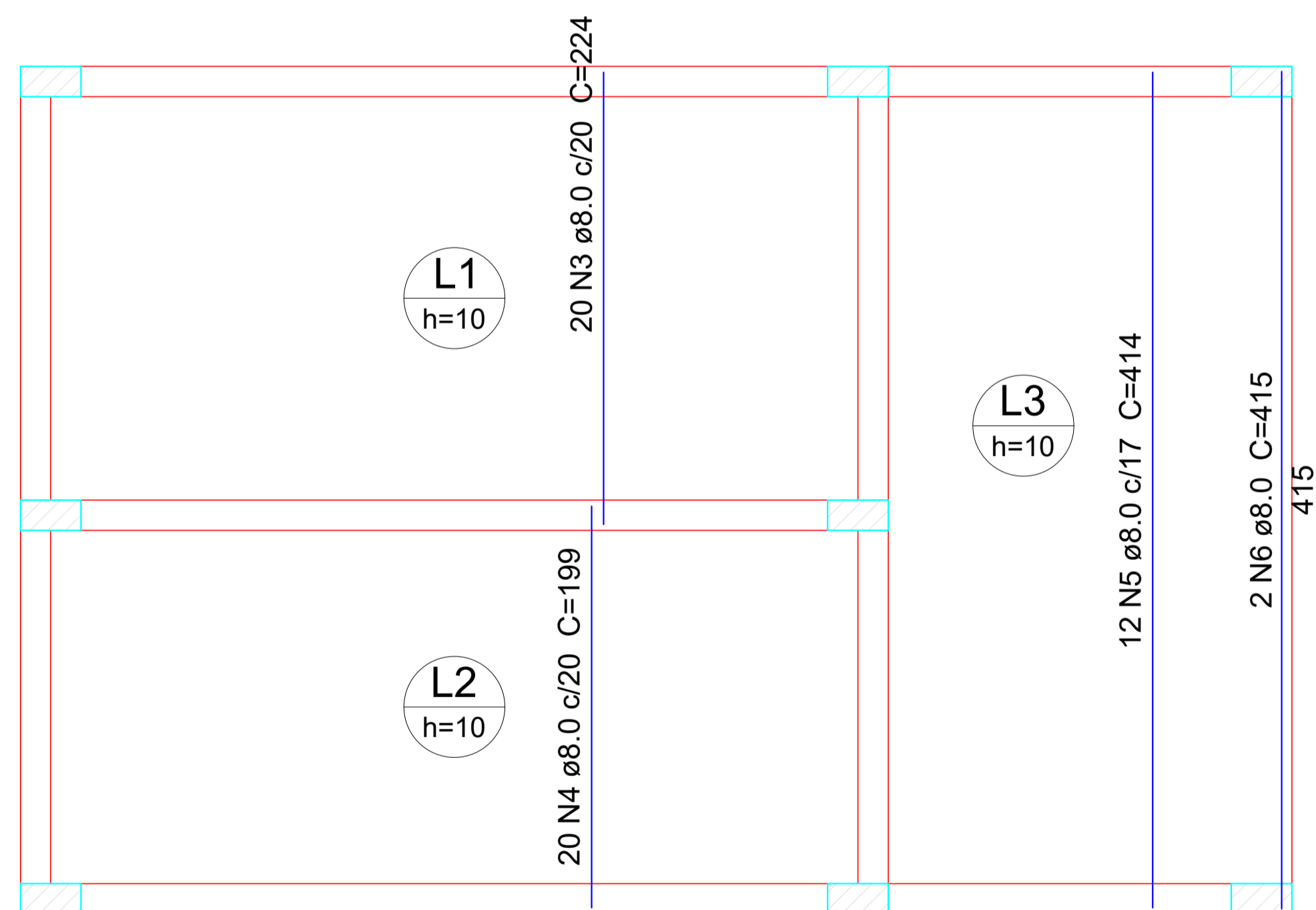


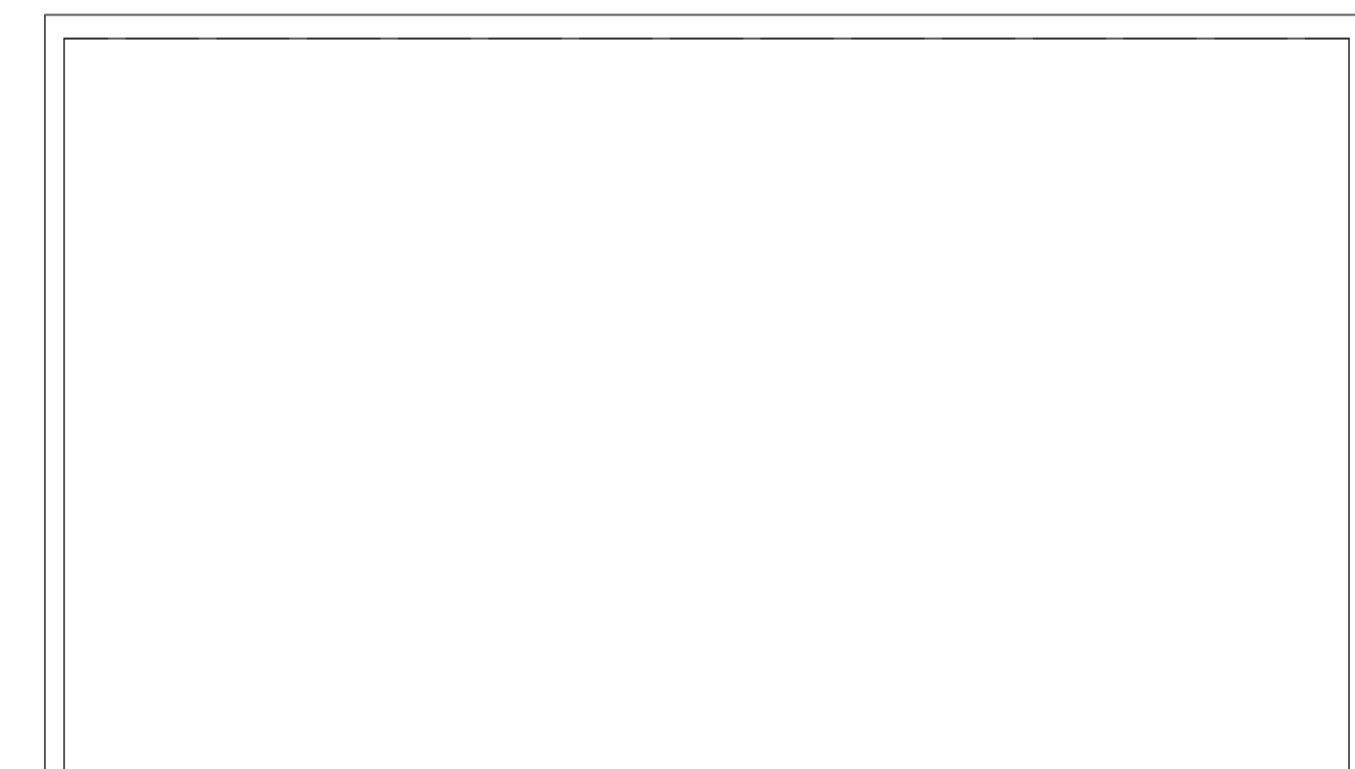
## Armação positiva das lajes do pavimento baldrame (Eixo X)

escala 1:50



## Armação positiva das lajes do pavimento baldrame (Eixo Y)

escala 1:50



É PROIBIDO A REPRODUÇÃO TOTAL OU PARCIAL DESTE PROJETO, SEM A AUTORIZAÇÃO POR ESCRITO PELO PROJETISTA - LEI Nº 9610 (19/02/1998)

PROPRIETÁRIO <b>PREFEITURA MUNICIPAL DE BANDEIRANTE</b> Assinatura do Proprietário		Área ampliação 26,46m <sup>2</sup>
RESPONSÁVEL TÉCNICO Eng <sup>o</sup> Civil Alana Karolyne Dametto dos Santos - CREA/SC nº 188.897-6		DATA Abril/2024
ESPECIFICAÇÃO Lajes - Pav. Baldrame		UNIDADES metros
PROJETO REFORMA E AMPLIAÇÃO CEI NOSSO SONHO		DESENHO Alana Santos
ENDEREÇO Rua Afonso Oliboni, Centro - Bandeirante/SC		PRANCHA <b>E4</b>
CONTATO Av. Santo Antônio, 1069 - Bandeirante/SC / (49) 3626-0012 / E-mail: gmc@bandeirante.sc.gov.br		