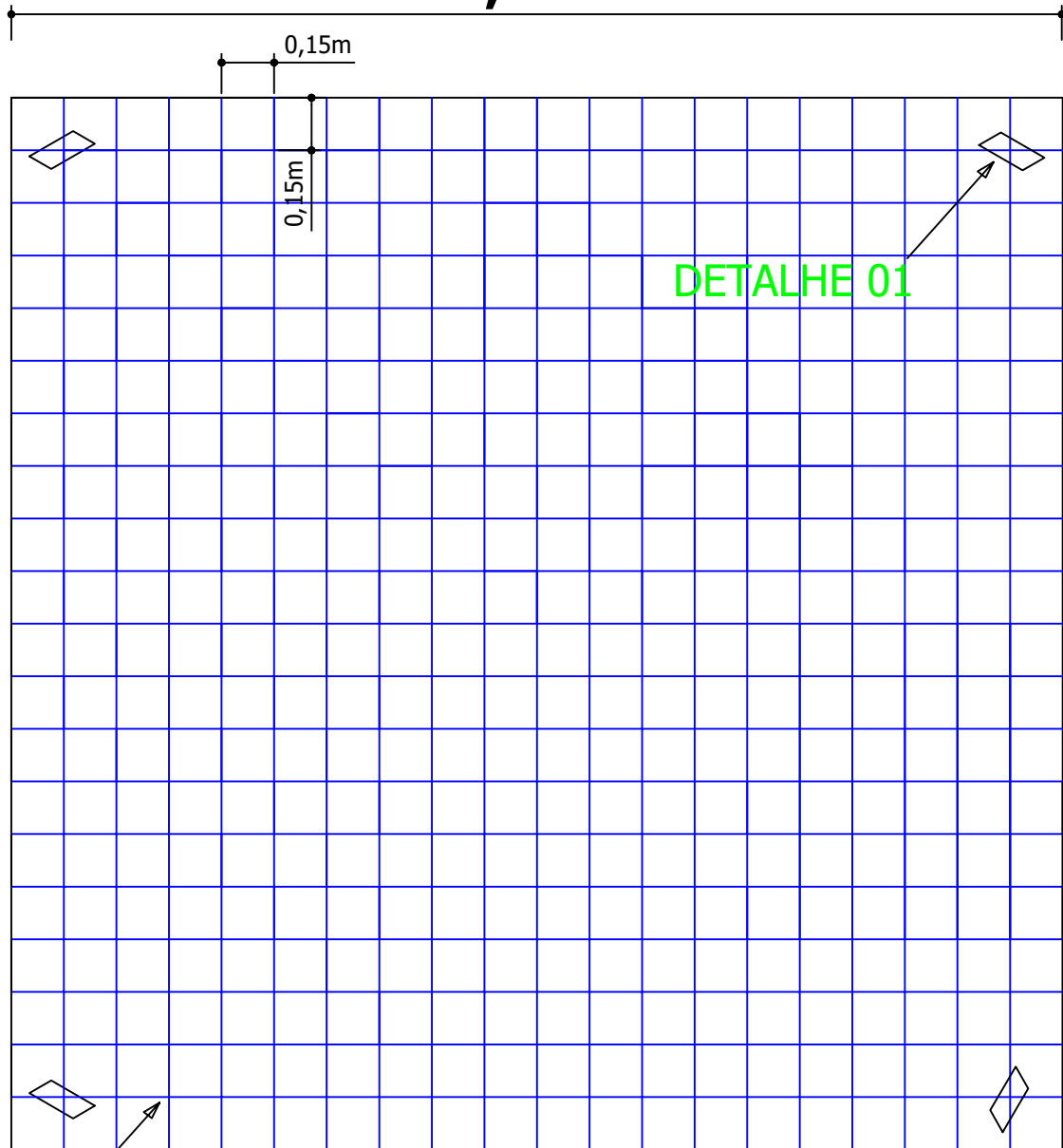


3,0m

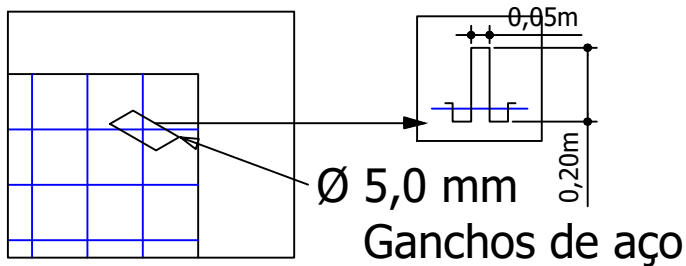
3,0m



DETALHE 01

MALHA DE AÇO 4,2MM CA-60

DETALHE 01



INTERESSADO: Município de Bandeirante		LOCAL: Linha Getúlio Vargas - Bandeirante - SC	
PROJETO: Laje do reservatório de 20.000 Litros		RESPONSÁVEL TÉCNICO: Eng. Civil Denner Batistello - CREA/SC 168163-8	PRANCHA:
DESENHO:	DATA: fevereiro/2024	ESCALA: s/e	