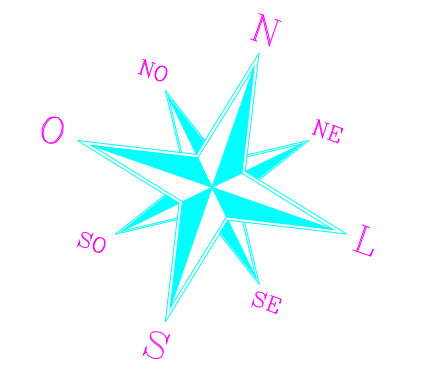


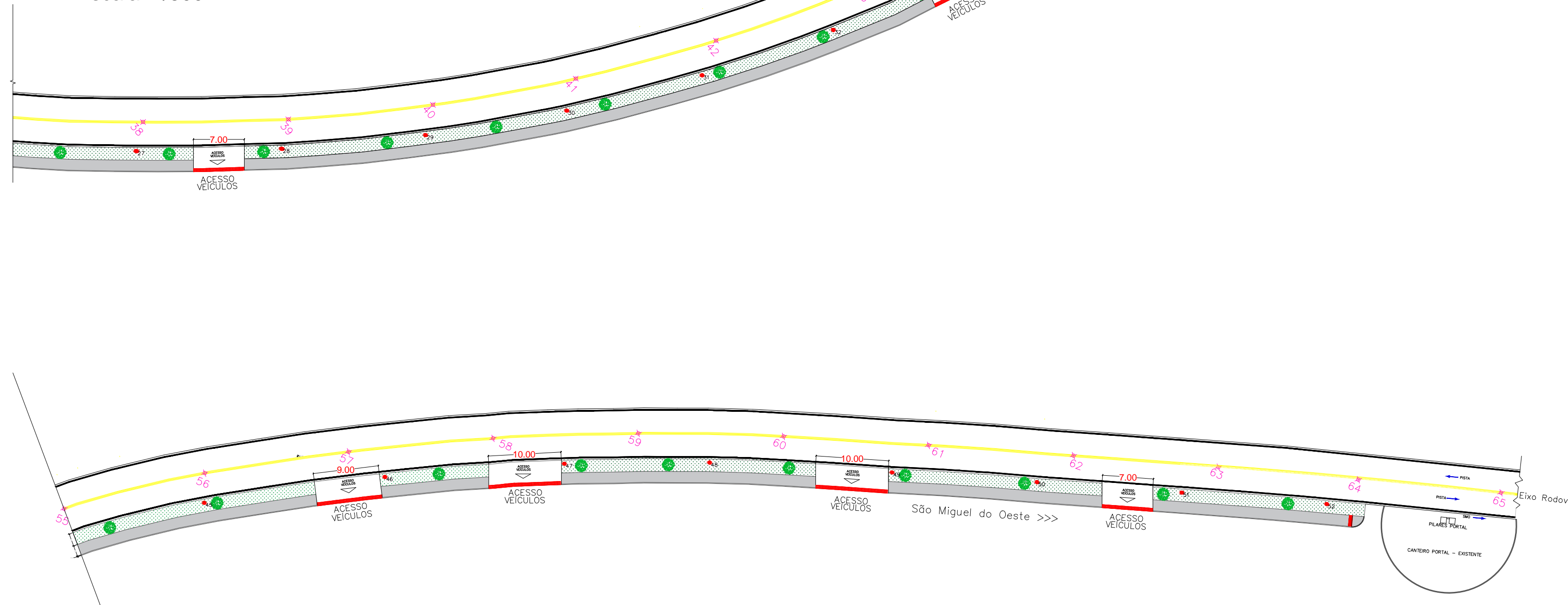
**LEGENDA**

-  PAVIMENTAÇÃO ASFÁLTICA EXISTENTE
-  PASSEIO À EXECUTAR
-  LOCAL PARA PLANTIO DE GRAMA
-  BOCA DE LOBO A EXECUTAR (DIÂMETRO DE # 60cm)
-  TUBOS DE CONCRETO (DIÂMETRO #40cm)
-  POSTE METÁLICO PARA ILUMINAÇÃO PÚBLICA
-  ÁRVORE ORNAMENTAL

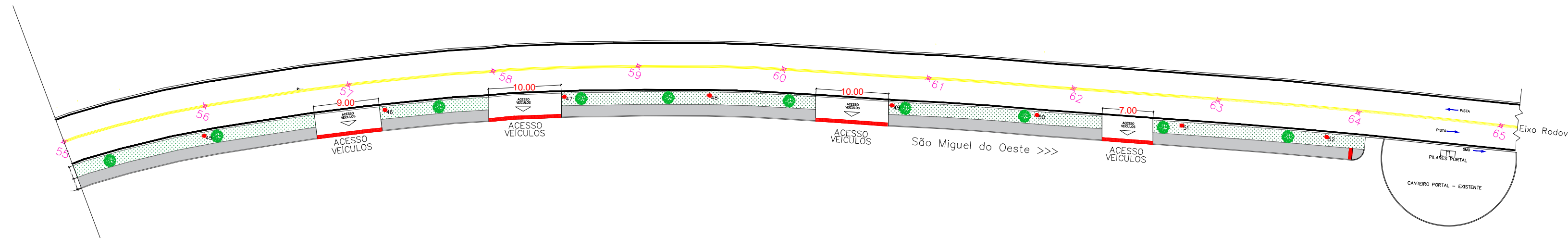
QUANTITATIVOS TRECHO 03	QUANTITATIVOS TRECHO 04
Árvores a serem plantadas: 22	Árvores a serem plantadas: 10
Pintura branca faixa de pedestres: 0,00m <sup>2</sup>	Pintura branca faixa de pedestres: 0,00m <sup>2</sup>
Área Passeio a ser executado lado sul: 542,07m <sup>2</sup>	Área Passeio a ser executado lado sul: 311,60m <sup>2</sup>
Área de grama a ser plantada: 583,12m <sup>2</sup>	Área de grama a ser plantada: 247,66m <sup>2</sup>
Piso tátil de alerta: 0,00m	Piso tátil de alerta: 0,00m
Piso tátil direcional: 24,00m	Piso tátil direcional: 36,00m
Postes de iluminação LED: 18 un.	Postes de iluminação LED: 08 un.



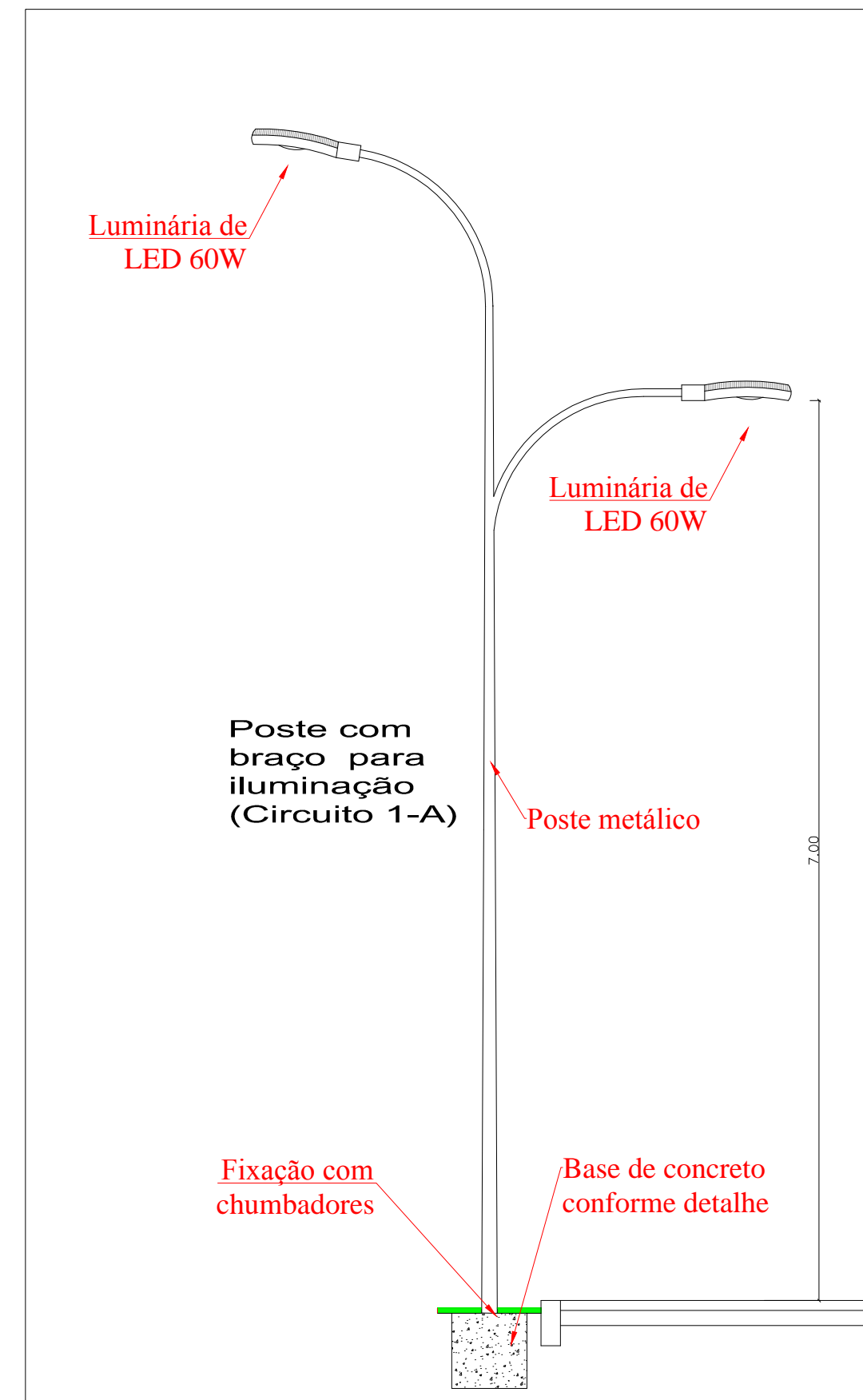
**A EXECUTAR TRECHO 03**  
Escala: 1/500



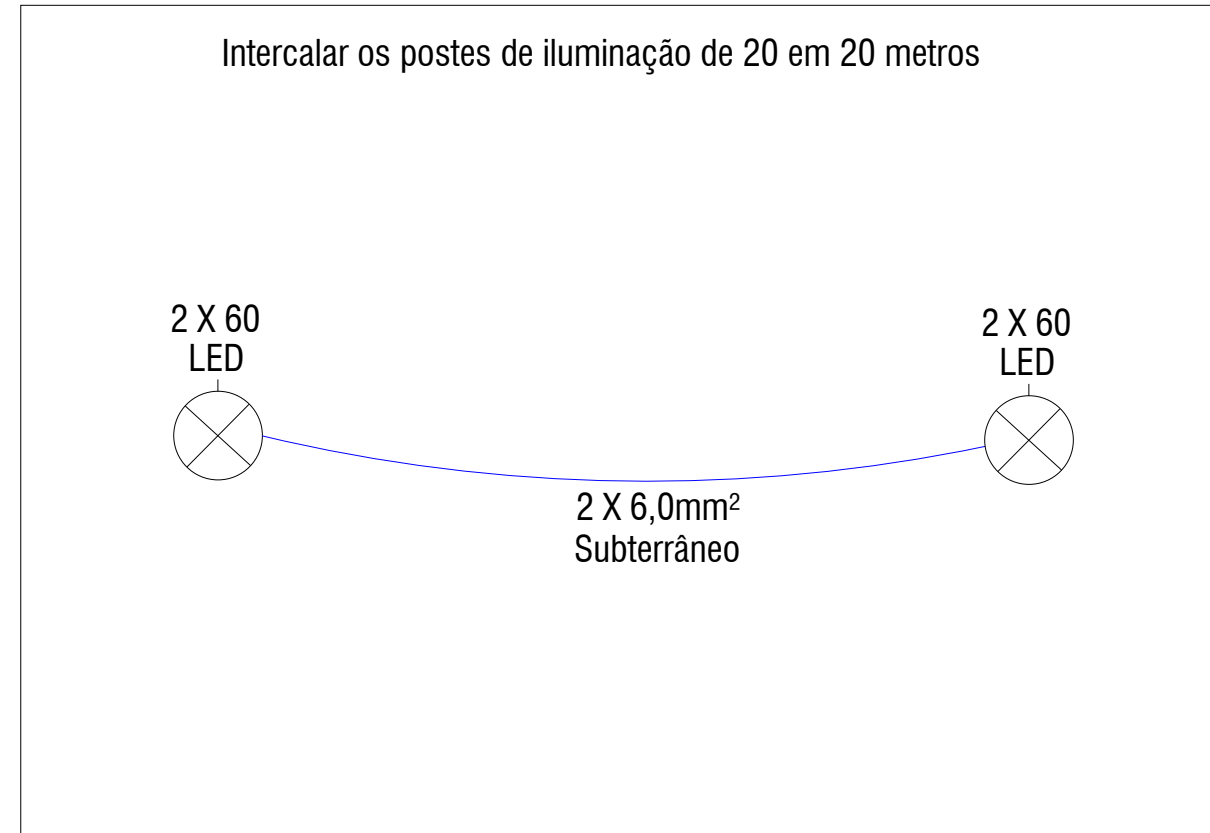
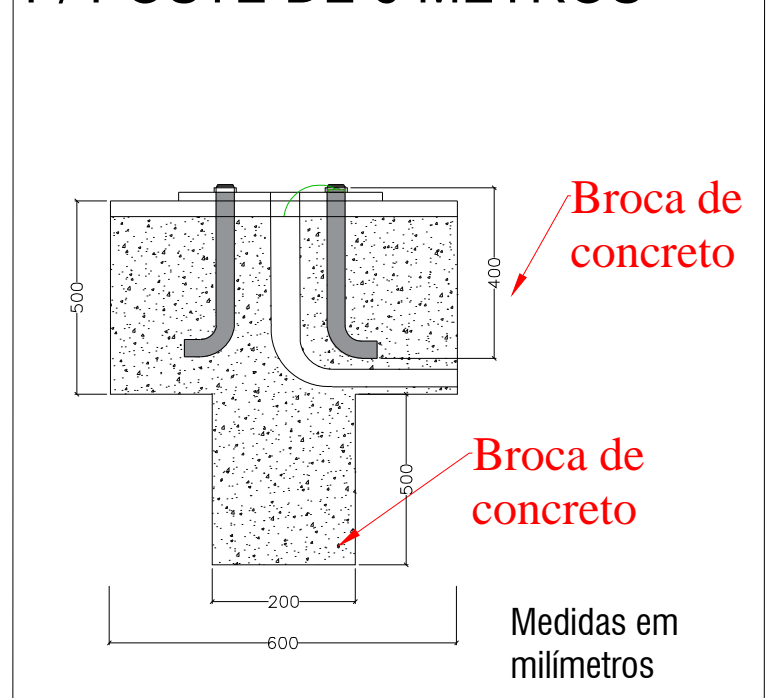
**A EXECUTAR TRECHO 04**  
Escala: 1/500



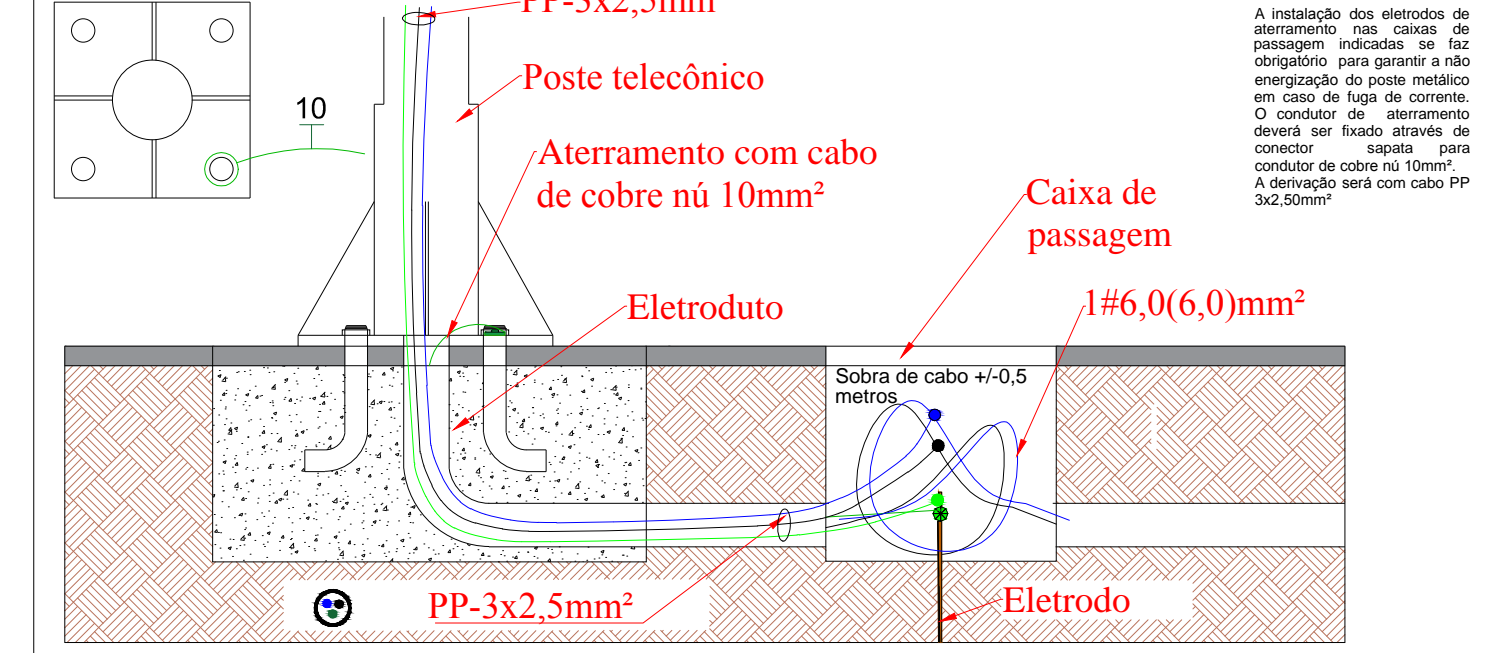
**DETALHE DE POSTES ILUMINAÇÃO LED**



**DETALHE CHUMBADORES P/ POSTE DE 9 METROS**



**DETALHE ATERRAMENTO POSTE METÁLICO**



PROPRIETÁRIO <b>PREFEITURA MUNICIPAL DE BANDEIRANTE</b>	ÁREA (m <sup>2</sup> ) 2.140,77 m <sup>2</sup>
Assinatura do Proprietário	DATA Outubro/2023
RESPONSÁVEL TÉCNICO Eng. Civil Giovane Miguel Kuhn - CREA/SC n° 186.990-8	UNIDADES m
PROJETO <b>Implantação de iluminação pública</b> RODOVIA SC - 492, Km 103,485 ao Km 104,840	DESENHO Giovane Kuhn
ESPECIFICAÇÃO <b>PLANIMÉTRICO E DETALHES TRECHO 03 e 04</b>	
ENDEREÇO RODOVIA SC - 492 Trecho entre o Km 103,485 e o Km 104,840 - Bandeirante/SC	PRANCHA <b>02</b>
CONTATO Av. Santo Antônio, 1069 - Bandeirante/SC / (49) 3626-0012 / E-mail: gmc@bandeirante.sc.gov.br	