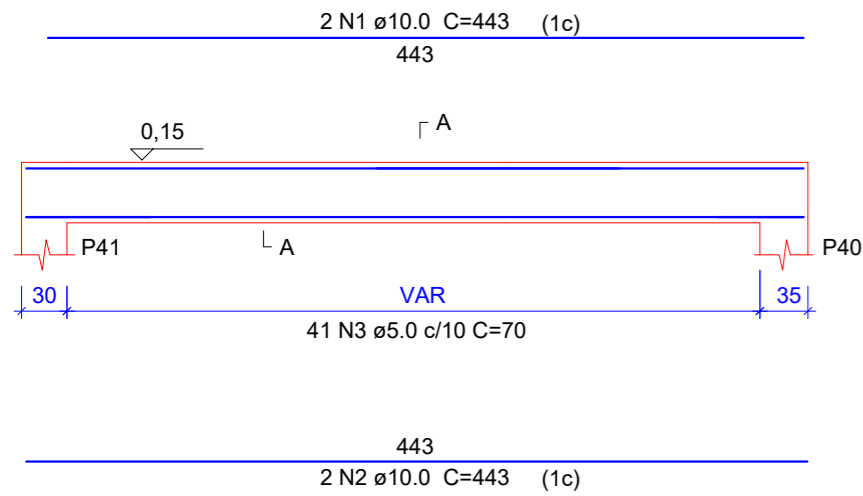


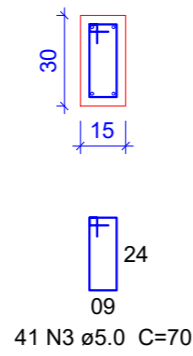
# VIGAS EXTERNAS - NÍVEL 1.40

## V26=V27=V28

ESC 1:50

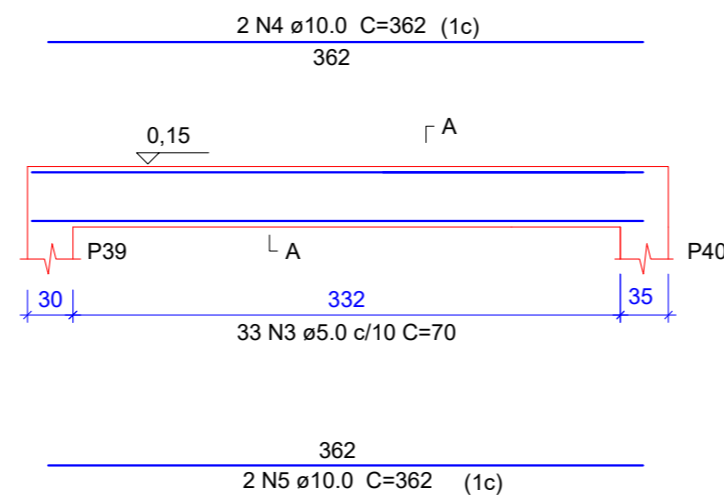


SEÇÃO A-A  
ESC 1:25

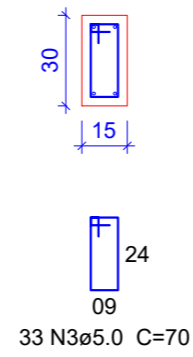


## V31=V32=V33

ESC 1:50



SEÇÃO A-A  
ESC 1:25



### Relação do aço

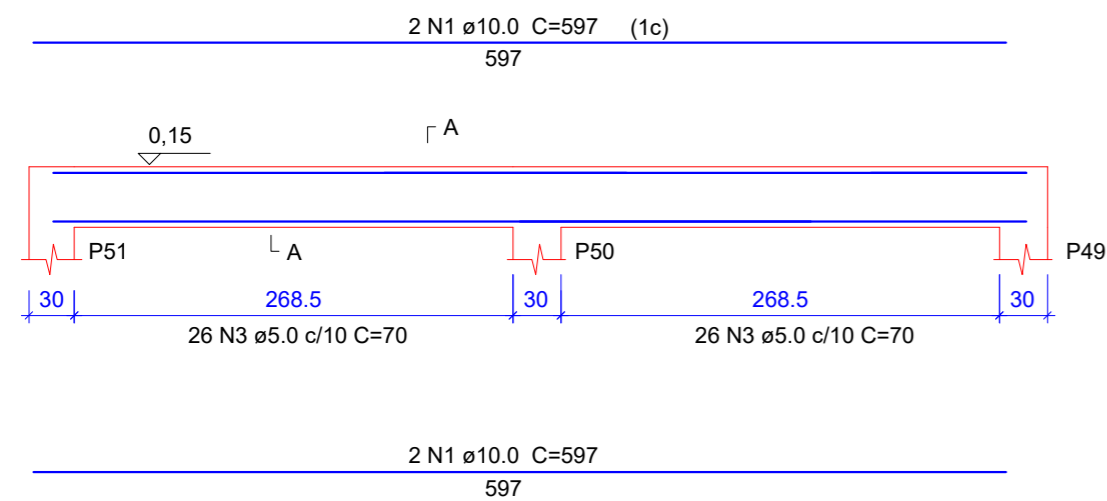
AÇO	N	DIAM	Q	UNIT (cm)	C.TOTAL (cm)
CA60	3	5.0	222	70	15540
CA50	1	10.0	6	443	2658
	2	10.0	6	443	2658
	4	10.0	6	362	2172
	5	10.0	6	362	2172

### Resumo do aço

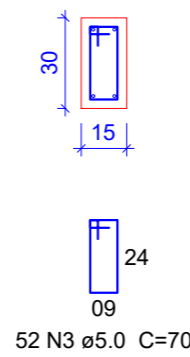
AÇO	DIAM	C.TOTAL (m)	PESO + 10 % (kg)
CA60	5.0	155.40	26.32
CA50	10.0	96.60	65.56
<b>PESO TOTAL</b>			
CA60		26.32	
CA50		65.56	

## V29

ESC 1:50

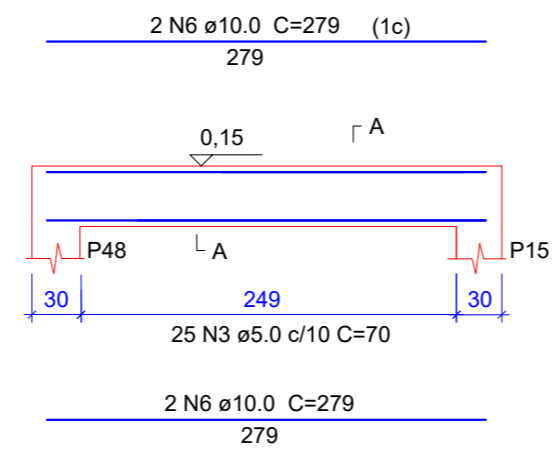


SEÇÃO A-A  
ESC 1:25

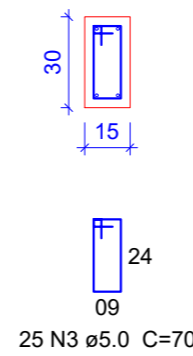


## V35

ESC 1:50



SEÇÃO A-A  
ESC 1:25



### Relação do aço

AÇO	N	DIAM	Q	UNIT (cm)	C.TOTAL (cm)
CA60	3	5.0	113	70	7910
CA50	1	10.0	4	597	2388
	4	10.0	2	440	880
	5	10.0	2	400	800
	6	10.0	4	279	1116

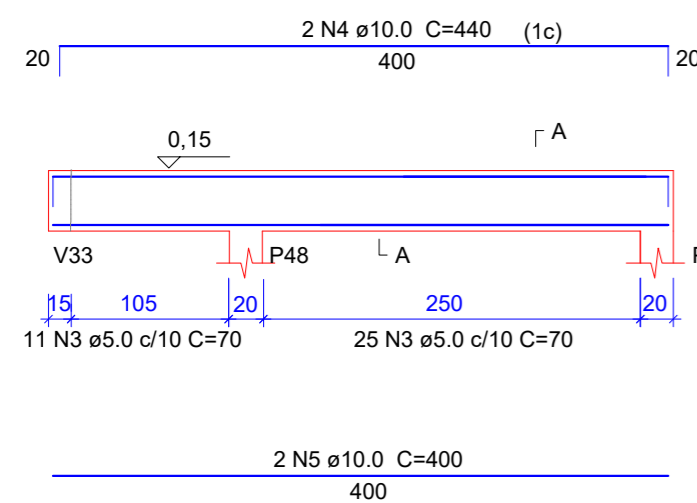
### Resumo do aço

AÇO	DIAM	C.TOTAL (m)	PESO + 10 % (kg)
CA60	5.0	79.10	13.40
CA50	10.0	51.84	35.18
<b>PESO TOTAL</b>			
CA60		13.40	
CA50		35.18	

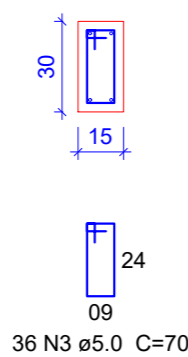
É PROIBIDO A REPRODUÇÃO TOTAL OU PARCIAL DESTE PROJETO, SEM A AUTORIZAÇÃO POR ESCRITO PELO PROJETISTA - LEI N°9610 (19/02/1998)

## V34

ESC 1:50



SEÇÃO A-A  
ESC 1:25



PROPRIETÁRIO <b>PREFEITURA MUNICIPAL DE BANDEIRANTE</b> Assinatura do Proprietário	Área ampliação 837,68m <sup>2</sup>
RESPONSÁVEL TÉCNICO Engº Civil Alana Karolyne Dametto dos Santos - CREA/SC nº 188.897-6	DATA Outubro/2023
ESPECIFICAÇÃO Projeto Estrutural Vigas	UNIDADES metros
PROJETO Ginásio Municipal de Bandeirante - Etapa III	DESENHO Alana Santos
ENDEREÇO Avenida Santo Antônio - Bandeirante/SC	PRANCHA 9/10
CONTATO Av. Santo Antônio, 1069 - Bandeirante/SC / (49) 3626-0012 / E-mail: gmc@bandeirante.sc.gov.br	