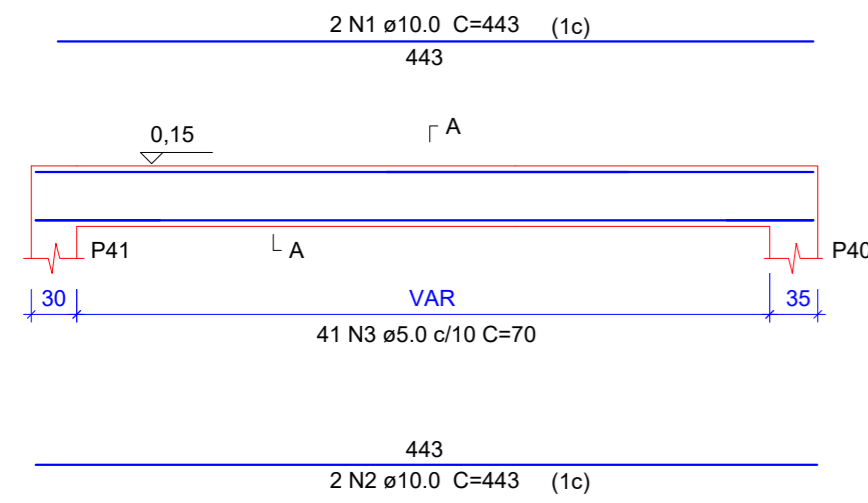


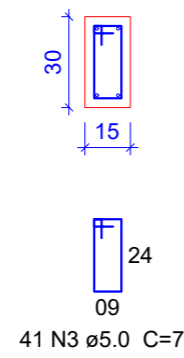
VIGAS EXTERNAS - PAVIMENTO TÉRREO

V26=V27=V28

ESC 1:50

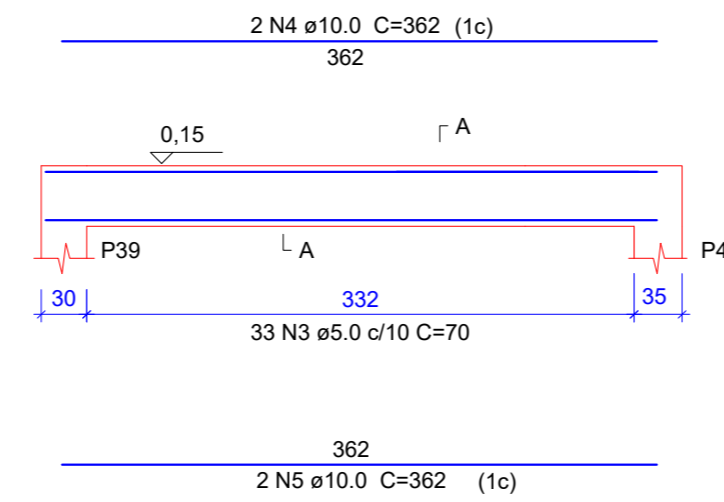


SEÇÃO A-A
ESC 1:25

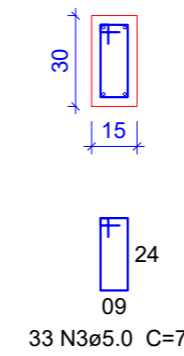


V31=V32=V33

ESC 1:50



SEÇÃO A-A
ESC 1:25



Relação do aço

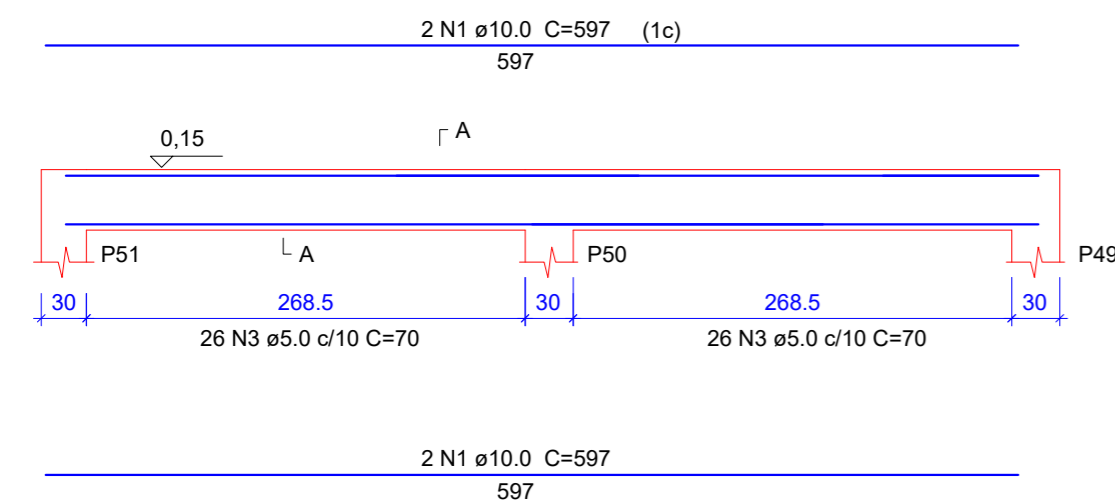
AÇO	N	DIAM	Q	UNIT (cm)	C.TOTAL (cm)
CA60	3	5.0	222	70	15540
CA50	1	10.0	6	443	2658
	2	10.0	6	443	2658
	4	10.0	6	362	2172
	5	10.0	6	362	2172

Resumo do aço

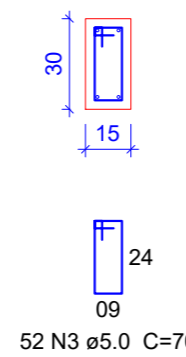
AÇO	DIAM	C.TOTAL (m)	PESO + 10 % (kg)
CA60	5.0	155.40	26.32
CA50	10.0	96.60	65.56
PESO TOTAL			
CA60			26.32
CA50			65.56

V29

ESC 1:50

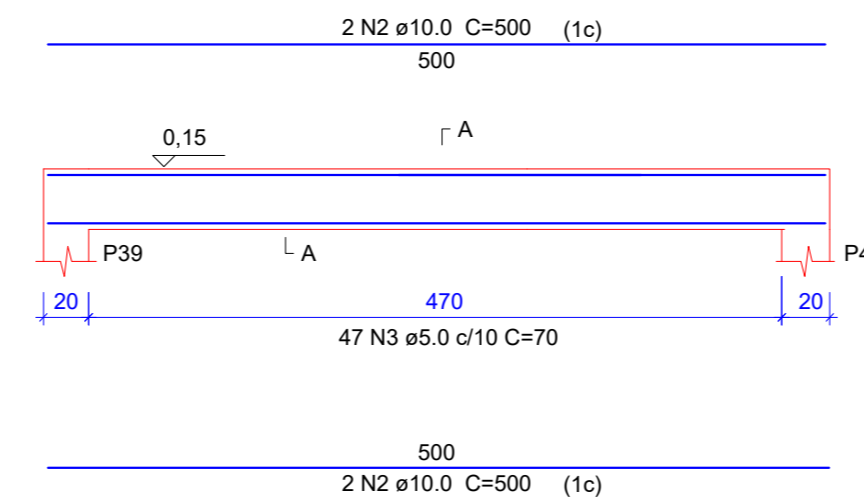


SEÇÃO A-A
ESC 1:25

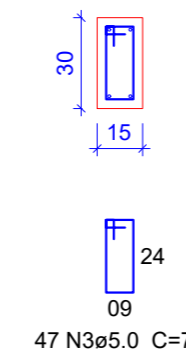


V30

ESC 1:50



SEÇÃO A-A
ESC 1:25



Relação do aço

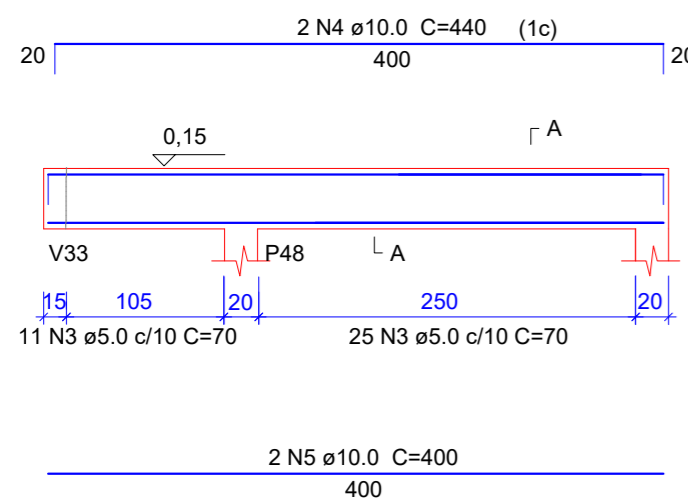
AÇO	N	DIAM	Q	UNIT (cm)	C.TOTAL (cm)
CA60	3	5.0	160	70	11200
CA50	1	10.0	4	597	2388
	2	10.0	4	500	2000
	4	10.0	2	440	880
	5	10.0	2	400	800
	6	10.0	4	279	1116

Resumo do aço

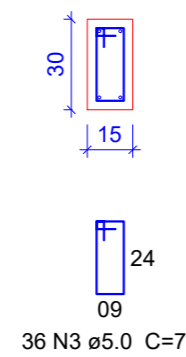
AÇO	DIAM	C.TOTAL (m)	PESO + 10 % (kg)
CA60	5.0	112.00	18.97
CA50	10.0	71.84	48.76
PESO TOTAL			
CA60			18.97
CA50			48.76

V34

ESC 1:50

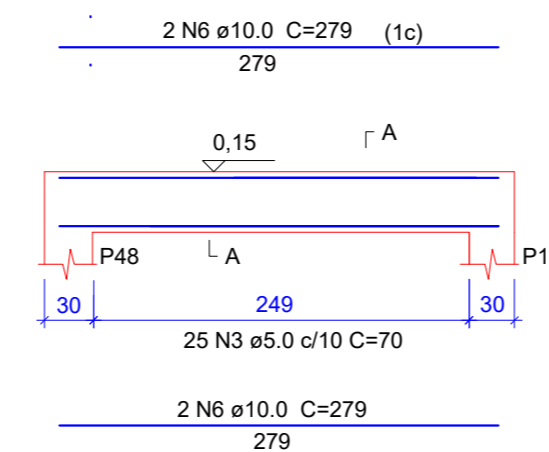


SEÇÃO A-A
ESC 1:25

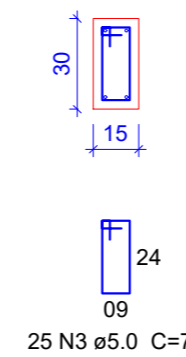


V35

ESC 1:50



SEÇÃO A-A
ESC 1:25



É PROIBIDO A REPRODUÇÃO TOTAL OU PARCIAL DESTES PROJETO, SEM A AUTORIZAÇÃO POR ESCRITO PELO PROJETISTA - LEI N°9610 (19/02/1998)

PROPRIETÁRIO PREFEITURA MUNICIPAL DE BANDEIRANTE Assinatura do Proprietário	Área ampliação 837,68m ²
RESPONSÁVEL TÉCNICO Engº Civil Alana Karolyne Dametto dos Santos - CREA/SC nº 188.897-6	DATA Outubro/2023
ESPECIFICAÇÃO Projeto Estrutural Vigas	UNIDADES metros
PROJETO Ginásio Municipal de Bandeirante - Etapa III	DESENHO Alana Santos
ENDEREÇO Avenida Santo Antônio - Bandeirante/SC	PRANCHA 8/10
CONTATO Av. Santo Antônio, 1069 - Bandeirante/SC / (49) 3626-0012 / E-mail: gmc@bandeirante.sc.gov.br	