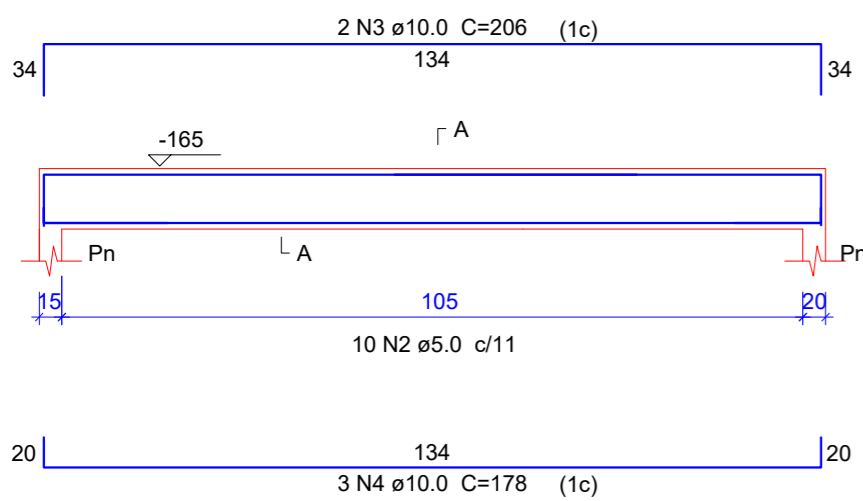


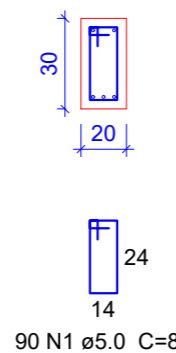
## VIGAS NÍVEL -1,65m - BALDRAMES

V01=V04=V06=V07=V08=V10=V11=V13=V15

ESC 1:50

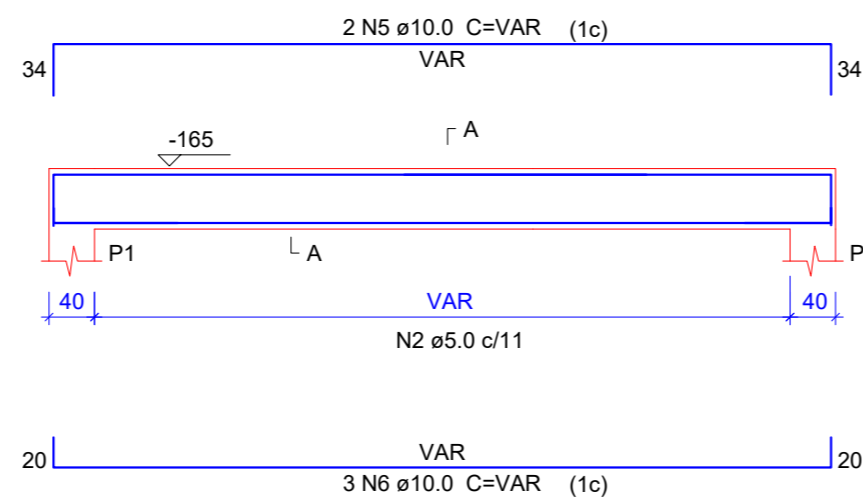


SEÇÃO A-A  
ESC 1:25

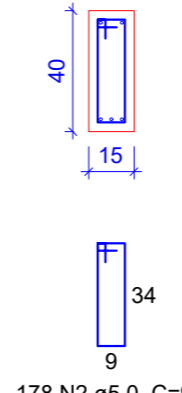


V02=V05=V09=V12=V14

ESC 1:50

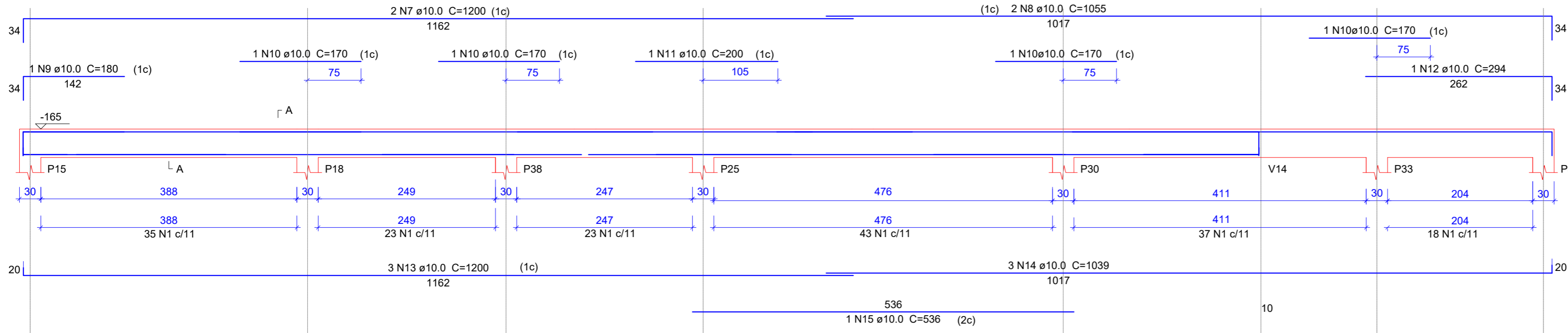


SEÇÃO A-A  
ESC 1:25



V03

ESC 1:50



### Relação do aço

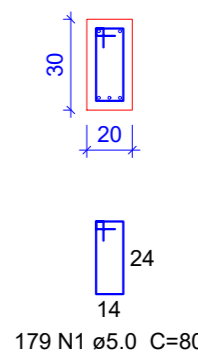
AÇO	N	DIAM	Q	UNIT (cm)	C.TOTAL (cm)
CA60	1	5.0	269	80	21520
	2	5.0	178	90	16020
CA50	3	10.0	18	206	3708
	4	10.0	27	178	4806
	5	10.0	10	VAR	5304
	6	10.0	15	VAR	7536
	7	10.0	2	1200	2400
	8	10.0	2	1055	2110
	9	10.0	1	180	180
	10	10.0	4	170	680
	11	10.0	1	200	200
	12	10.0	1	294	294
	13	10.0	3	1200	3600
	14	10.0	2	1039	2078
	15	10.0	1	536	536

### Resumo do aço

AÇO	DIAM	C.TOTAL (m)	PESO + 10 % (kg)
CA50	10.0	334.32	226.90
CA60	5.0	375.40	63.59
<b>PESO TOTAL</b>			
CA50		226.90	
CA60		63.59	

Vol. de concreto total (C-30) = 3.59 m³  
Área de forma total = m²

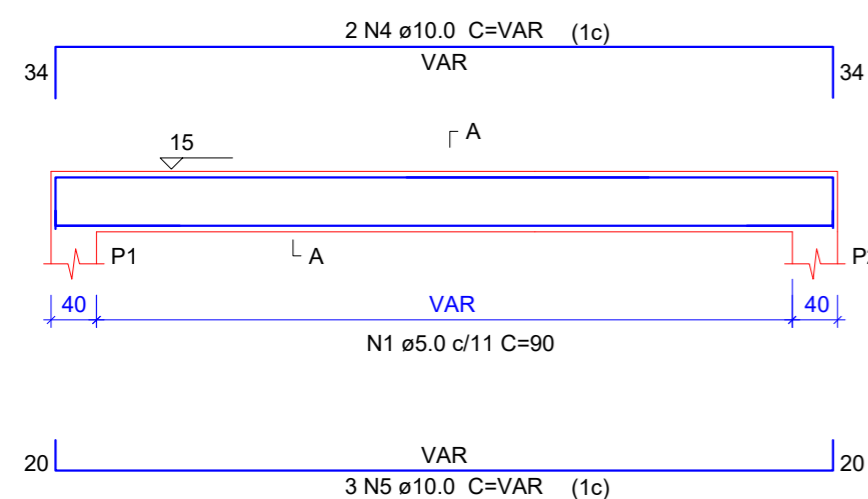
SEÇÃO A-A  
ESC 1:25



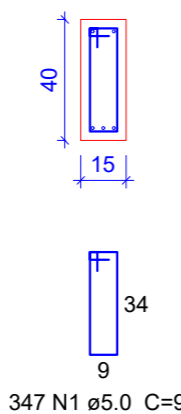
## VIGAS NÍVEL 0,15m - BALDRAMES

V9=V10=V13=V14=V18=V19=V21=V22=V25

ESC 1:50

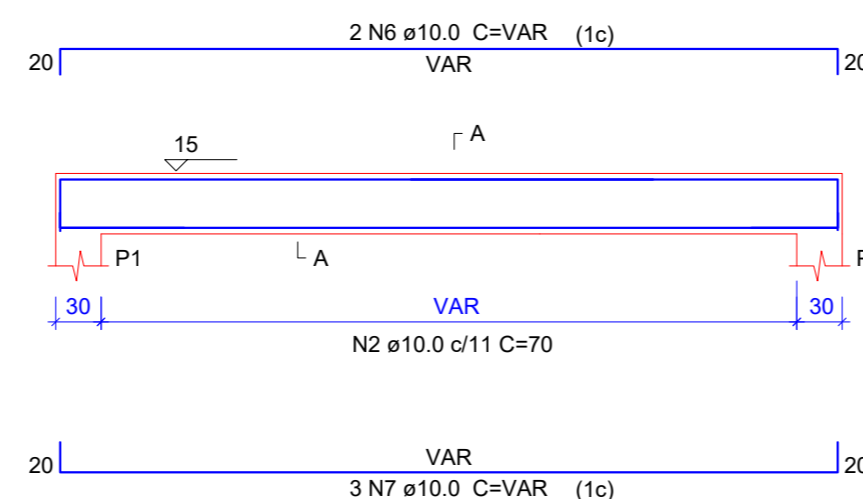


SEÇÃO A-A  
ESC 1:25

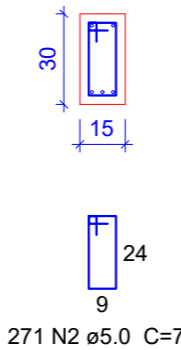


V1=V2=V3=V4=V5=V6=V7

ESC 1:50



SEÇÃO A-A  
ESC 1:25



### Relação do aço

AÇO	N	DIAM	Q	UNIT (cm)	C.TOTAL (cm)
CA60	1	5.0	347	90	31230
	2	5.0	271	70	18970
	3	5.0	96	80	7680
CA50	4	10.0	18	VAR	9610
	5	10.0	27	VAR	13659
	6	10.0	14	VAR	7248
	7	10.0	21	VAR	10872
	8	10.0	20	VAR	7281
	9	10.0	30	VAR	12645

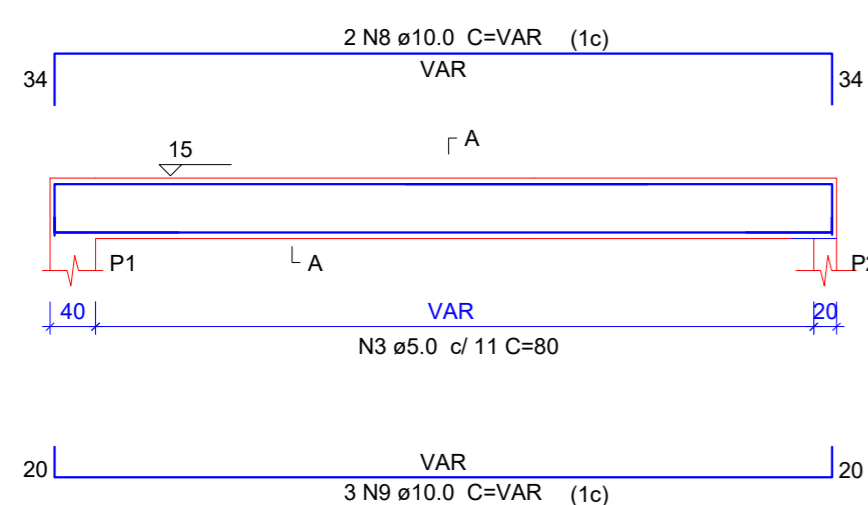
### Resumo do aço

AÇO	DIAM	C.TOTAL (m)	PESO + 10 % (kg)
CA60	5.0	334.32	56.63
CA50	10.0	613.21	416.19
<b>PESO TOTAL</b>			
CA50		416.19	
CA60		56.63	

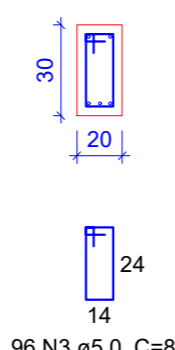
Vol. de concreto total (C-30) = 4.88 m³  
Área de forma total = m²

V11=V12=V15=V16=V17=V20=V21=V23=V24=V26

ESC 1:50



SEÇÃO A-A  
ESC 1:25



É PROIBIDO A REPRODUÇÃO TOTAL OU PARCIAL DESTE PROJETO, SEM A AUTORIZAÇÃO POR ESCRITO PELO PROJETISTA - LEI Nº9610 (19/02/1998)

PROPRIETÁRIO <b>PREFEITURA MUNICIPAL DE BANDEIRANTE</b> Assinatura do Proprietário	Área ampliação 837,68m²
RESPONSÁVEL TÉCNICO Engº Civil Alana Karolyne Dametto dos Santos - CREA/SC nº 188.897-6	DATA Outubro/2023
ESPECIFICAÇÃO Projeto Estrutural Vigas	UNIDADES metros
PROJETO Ginásio Municipal de Bandeirante - Etapa III	DESENHO Alana Santos
ENDEREÇO Avenida Santo Antônio - Bandeirante/SC	PRANCHA 7/10
CONTATO Av. Santo Antônio, 1069 - Bandeirante/SC / (49) 3626-0012 / E-mail: gmc@bandeirante.sc.gov.br	