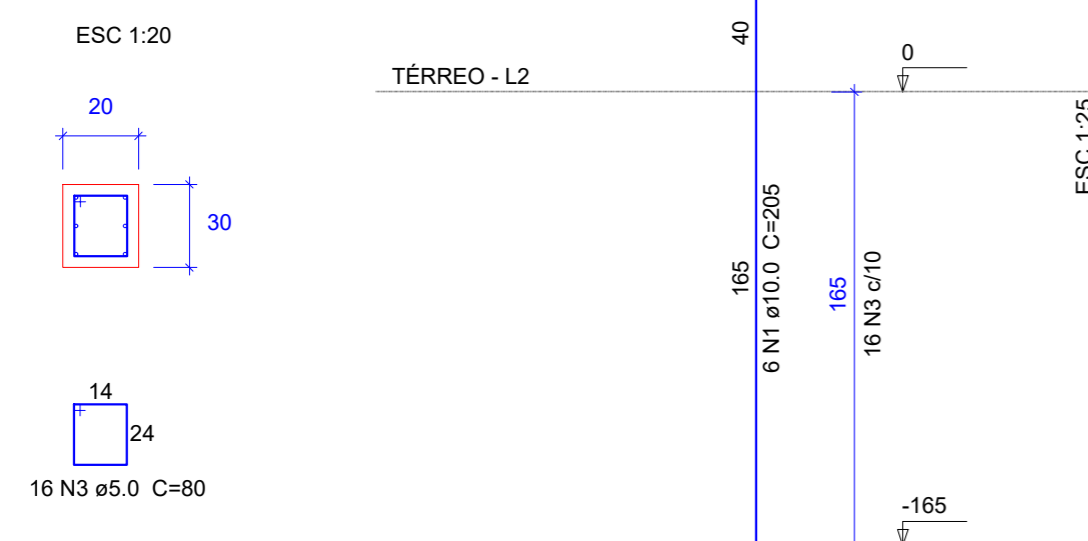


PILARES NÍVEL 1,40

P48 = P49 = P50 = P51



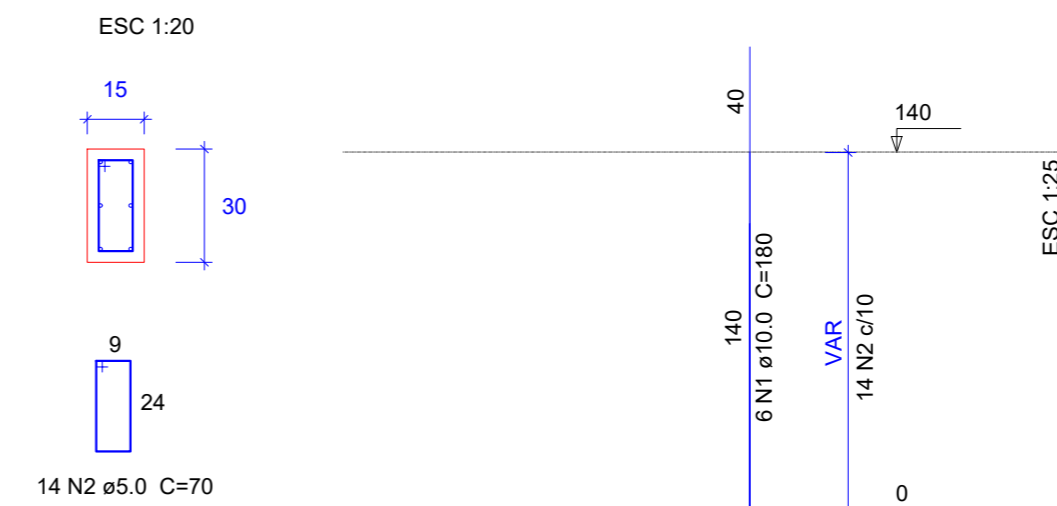
Relação do aço

AÇO	N	DIAM	Q	UNIT (cm)	C.TOTAL (cm)
CA60	3	5.0	64	80	5120
CA50	1	10.0	24	205	4920

Resumo do aço

AÇO	DIAM	C.TOTAL (m)	PESO + 10 % (kg)
CA60	5.0	51,20	0,79
CA50	10.0	49,20	3,03
PESO TOTAL			
CA60		8,67	
CA50		33,33	

P39 = P41 = P42 = P44 = P45 = P47



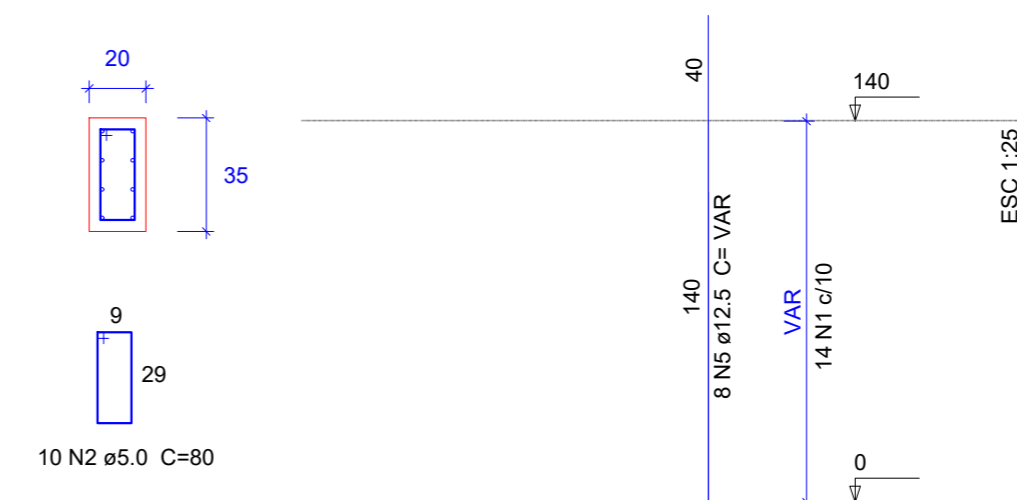
Relação do aço

AÇO	N	DIAM	Q	UNIT (cm)	C.TOTAL (cm)
CA60	2	5.0	114	70 e 80	8280
CA50	1	10.0	36	180	6480
CA50	5	12.5	24	180	4320

Resumo do aço

AÇO	DIAM	C.TOTAL (m)	PESO + 10 % (kg)
CA60	5.0	82,80	1,28
CA50	10.0	64,80	3,99
CA50	12.5	43,20	3,84
PESO TOTAL			
CA60		14,03	
CA50		43,91	
CA50		42,20	

P40 = P43 = P46



É PROIBIDO A REPRODUÇÃO TOTAL OU PARCIAL DESTE PROJETO, SEM A AUTORIZAÇÃO POR ESCRITO PELO PROJETA - LEI N°9610 (19/02/1998)

PROPRIETÁRIO PREFEITURA MUNICIPAL DE BANDEIRANTE Assinatura do Proprietário	Área ampliação 837,68m ²
RESPONSÁVEL TÉCNICO Engº Civil Alana Karolyne Dametto dos Santos - CREA/SC nº 188.897-6	DATA Outubro/2023
ESPECIFICAÇÃO Projeto Estrutural Pilares	UNIDADES metros
PROJETO Ginásio Municipal de Bandeirante - Etapa III	DESENHO Alana Santos
ENDEREÇO Avenida Santo Antônio - Bandeirante/SC	PRANCHA 6/10
CONTATO Av. Santo Antônio, 1069 - Bandeirante/SC / (49) 3626-0012 / E-mail: gmc@bandeirante.sc.gov.br	