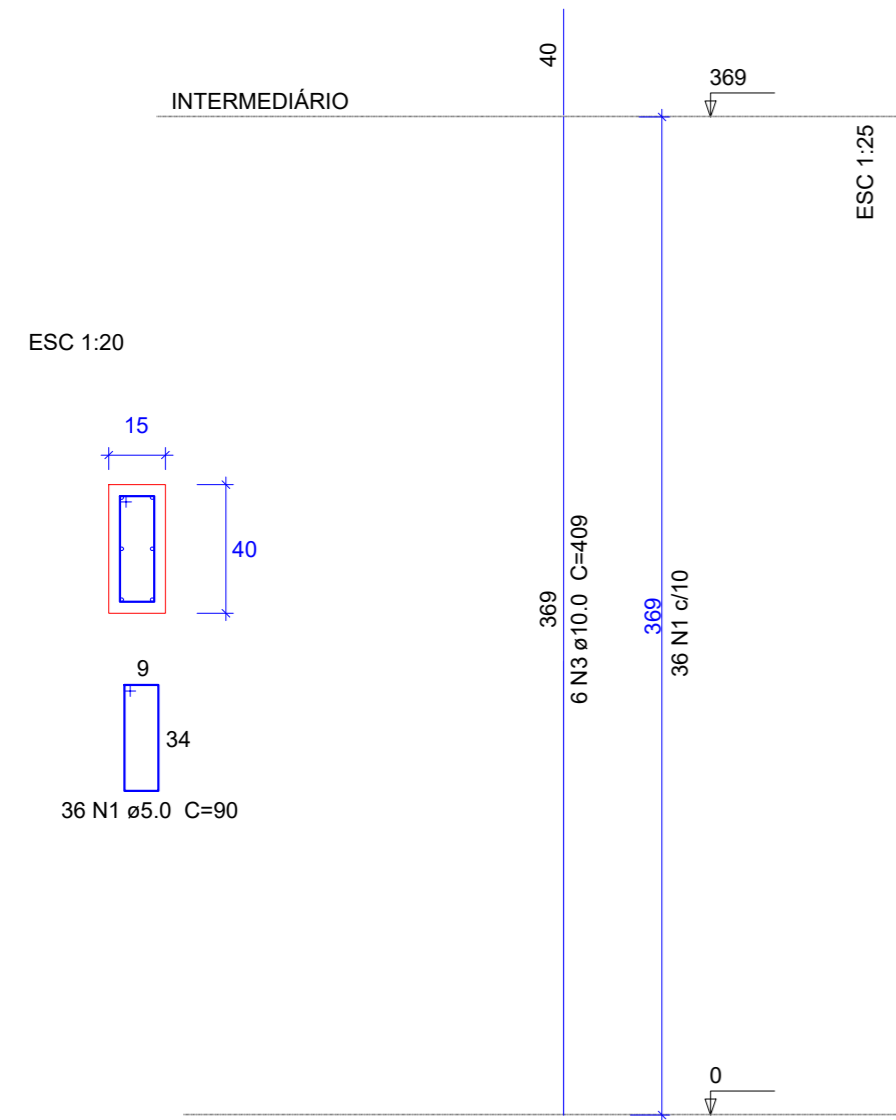
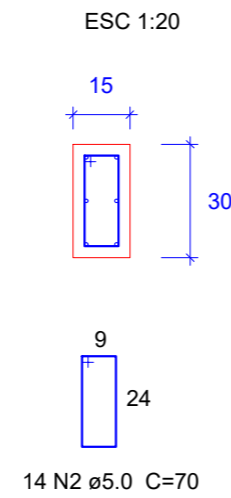


## PILARES NÍVEL 0,15M

P13, P16, P17, P19, P20, P22, P23, P24, P26, P27, P28, P29, P31, P32, P34, P35, P37

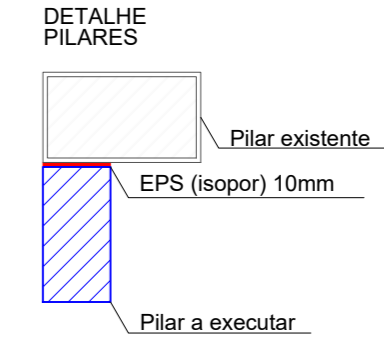
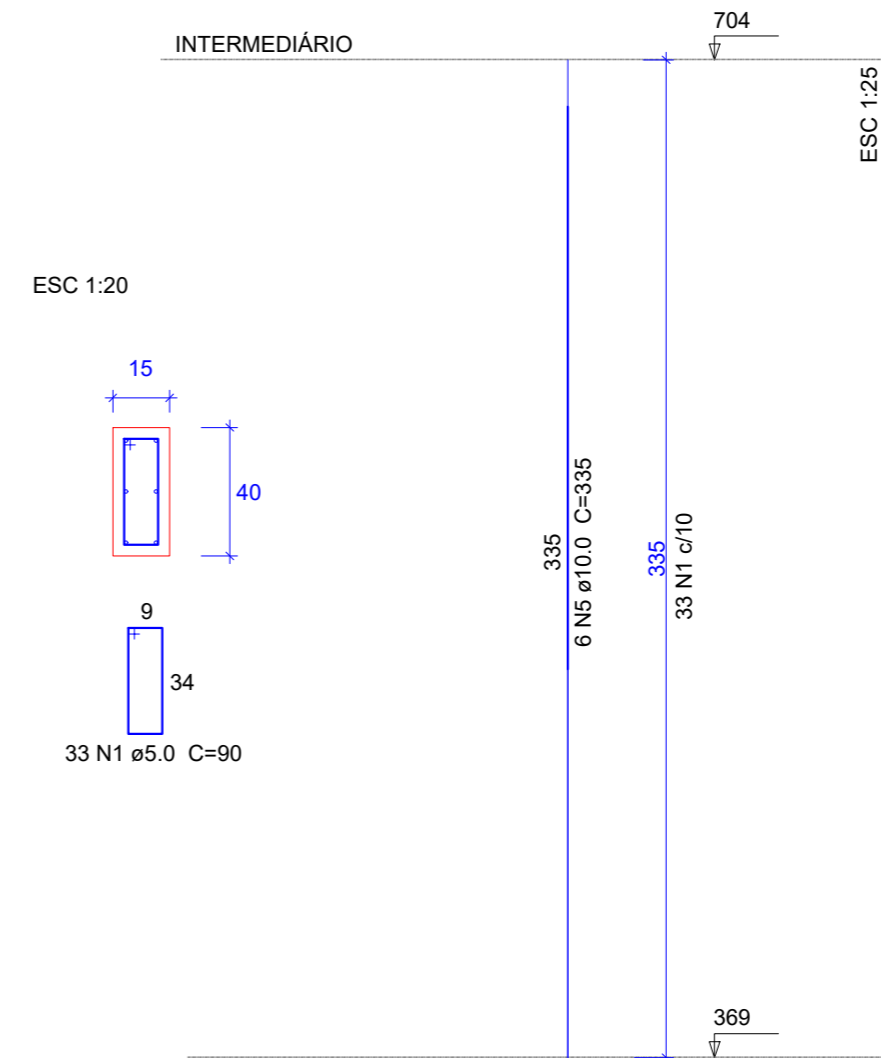


P01 A P12



## PILARES NÍVEL 3,69M

P13, P16, P17, P19, P20, P22, P23, P24, P26, P27, P28, P29, P31, P32, P34, P35, P37



### Relação do aço - Pilares

AÇO	N	DIAM	Q	UNIT (cm)	C.TOTAL (cm)
CA60	1	5.0	1242	90	111780
CA50	2	5.0	168	70	11760
CA60	3	10.0	108	409	44172
CA60	4	10.0	72	180	12960
CA60	5	10.0	108	335	36180

### Resumo do aço

AÇO	DIAM	C.TOTAL (m)	PESO + 10 % (kg)
CA50	10.0	933.12	633.31
CA60	5.0	1235.40	209.28
PESO TOTAL			
CA50		633.31	
CA60		209.28	

Vol. de concreto total (C-30) = 8.36 m³  
Área de forma total = 154.51 m²

### Relação do aço - Pilares -1,65m

AÇO	N	DIAM	Q	UNIT (cm)	C.TOTAL (cm)
CA50	1	10.0	138	205	28290
CA60	2	5.0	160	90	14400
CA60	3	5.0	112	80	8960

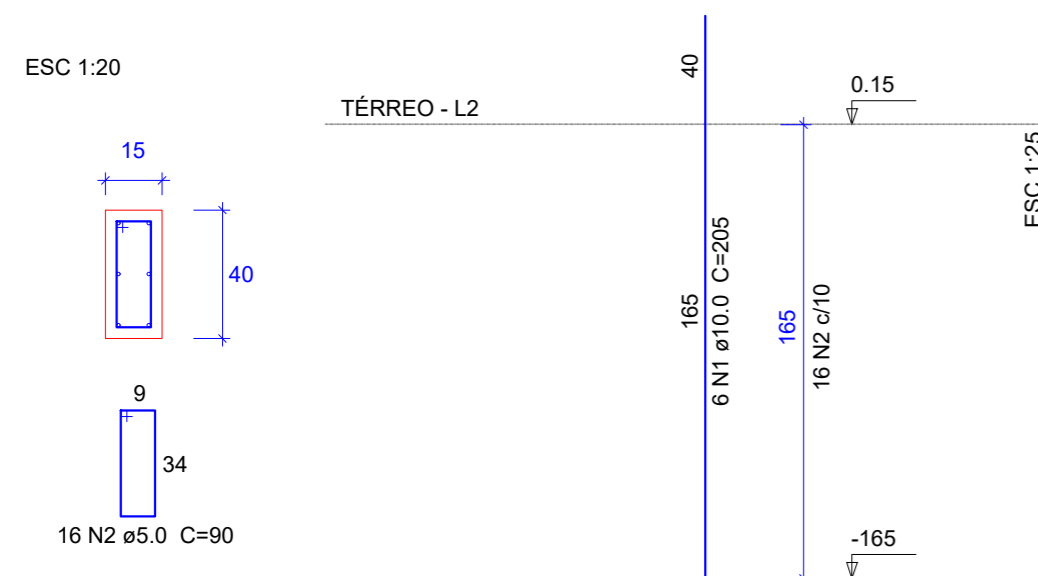
### Resumo do aço

AÇO	DIAM	C.TOTAL (m)	PESO + 10 % (kg)
CA50	10.0	282.90	192.00
CA60	5.0	230.60	156.51
PESO TOTAL			
CA50		192.00	
CA60		156.51	

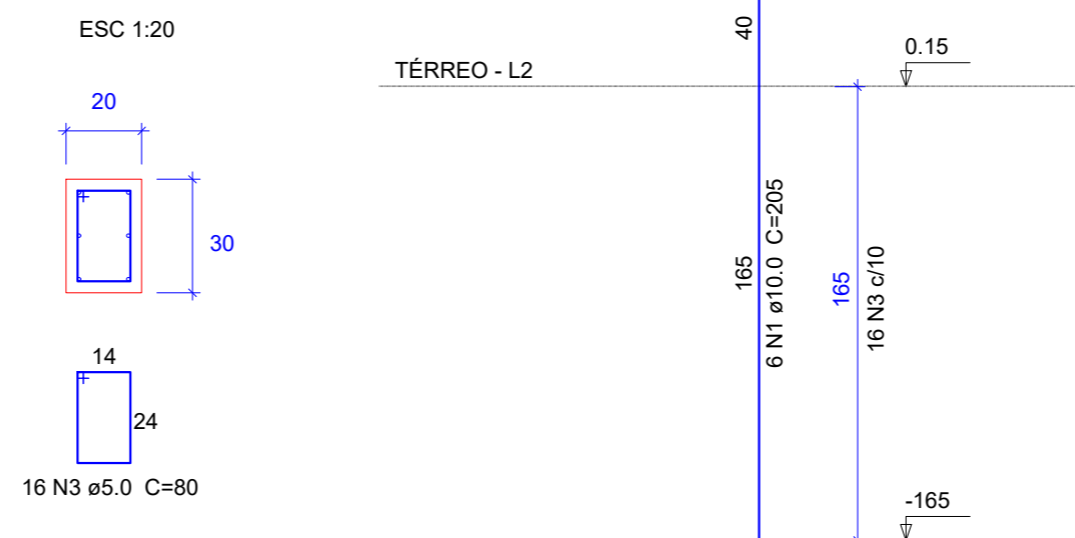
Vol. de concreto total (C-30) = 1.68 m³  
Área de forma total = 29.70 m²

## PILARES NÍVEL -1,65M

P14=P17=P20=P22=P24=P29=P32=P34=P35=P37



P15=P18=P25=P30=P33=P36=P38



É PROIBIDO A REPRODUÇÃO TOTAL OU PARCIAL DESTE PROJETO, SEM A AUTORIZAÇÃO POR ESCRITO PELO PROJETAISTA - LEI Nº9610 (19/02/1998)

PROPRIETÁRIO <b>PREFEITURA MUNICIPAL DE BANDEIRANTE</b> Assinatura do Proprietário	Área ampliação <b>837,68m²</b>
RESPONSÁVEL TÉCNICO Engº Civil Alana Karolyne Dametto dos Santos - CREA/SC nº 188.897-6	DATA Outubro/2023
ESPECIFICAÇÃO <b>Projeto Estrutural Pilares</b>	UNIDADES <b>metros</b>
PROJETO <b>Ginásio Municipal de Bandeirante - Etapa III</b>	DESENHO Alana Santos
ENDEREÇO Avenida Santo Antônio - Bandeirante/SC	PRANCHA <b>5/10</b>
CONTATO Av. Santo Antônio, 1069 - Bandeirante/SC / (49) 3626-0012 / E-mail: gmc@bandeirante.sc.gov.br	