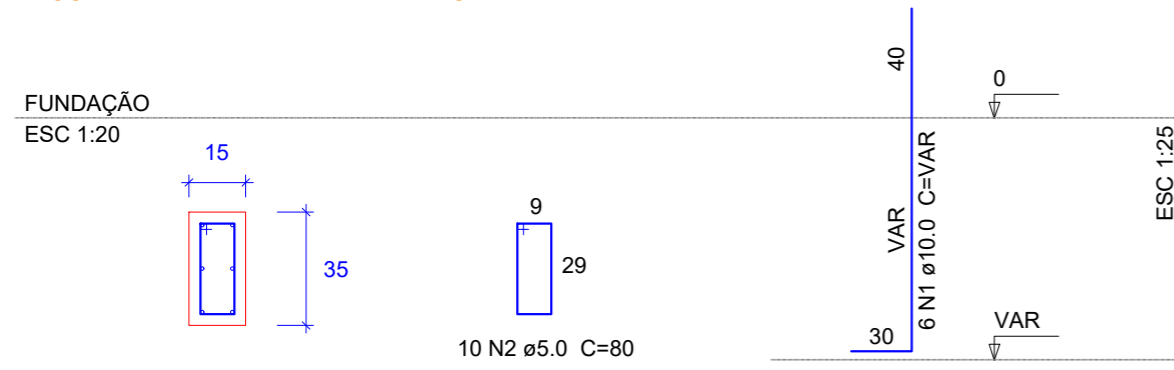
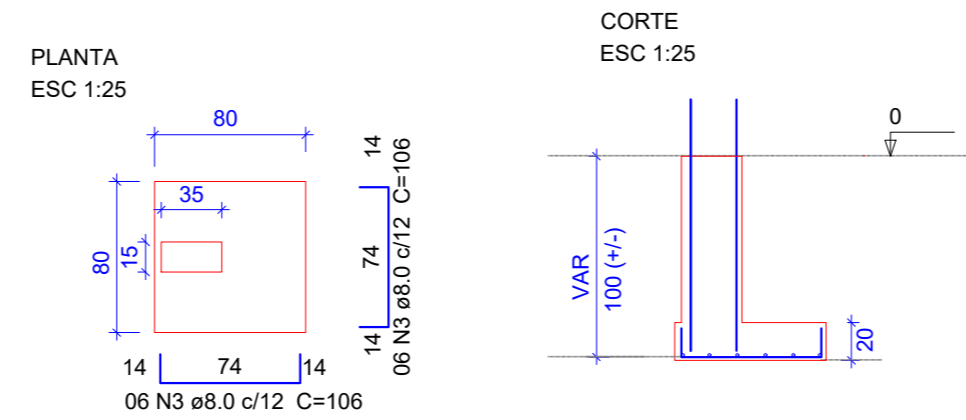


# SAPATAS

P39 = P41 = P42 = P44 = P45 = P47



S39 = S41 = S42 = S44 = S45 = S47



Solo com capacidade de suporte > 2.50 kgf/cm<sup>2</sup>  
Solo compactado sobre a sapata  
peso específico > 1600.00 kgf/m<sup>3</sup>  
Cobrimento mínimo = 30 mm

## Relação do aço

AÇO	N	DIAM	Q	UNIT (cm)	C.TOTAL (cm)
CA60	2	5.0	60	80	4800
CA50	1	10.0	36	210	7560
CA50	5	12.5	24	210	5040

## Relação do aço

AÇO	N	DIAM	Q	UNIT (cm)	C.TOTAL (cm)
CA50	3	8.0	72	106	7632
CA50	6	8.0	60	166	9960

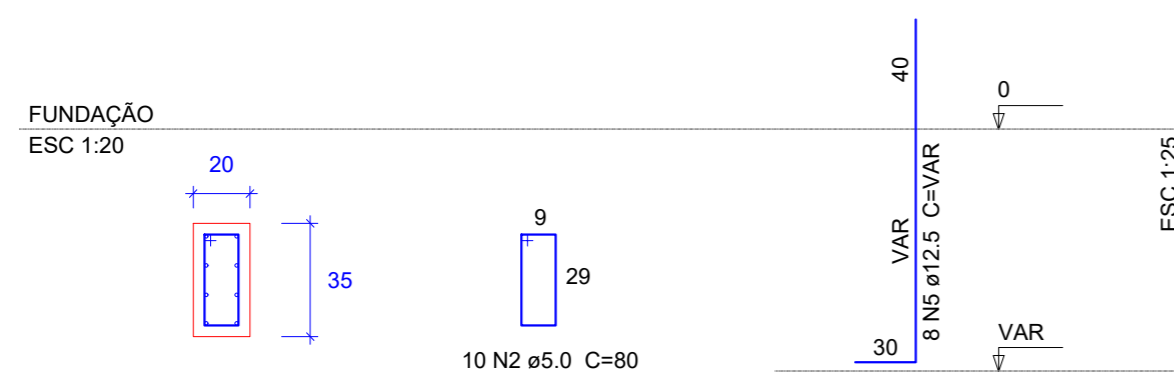
## Resumo do aço

AÇO	DIAM	C.TOTAL (m)	PESO + 10 % (kg)
CA60	5.0	48,0	0,74
CA50	10.0	75,6	4,66
CA50	12.5	50,4	4,48
<b>PESO TOTAL</b>			
CA60		8,13	
CA50		51,23	
CA50		49,24	

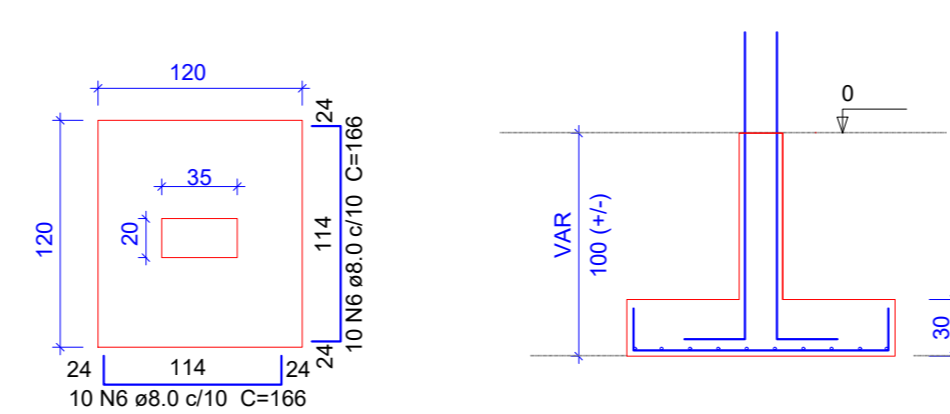
## Resumo do aço

AÇO	DIAM	C.TOTAL (m)	PESO + 10 % (kg)
CA50	8.0	76,32	3,01
CA50	8.0	99,60	3,93
<b>PESO TOTAL</b>			
CA50		33,16	
CA50		43,27	

P40 = P43 = P46



S40 = S43 = S46



Solo com capacidade de suporte > 2.50 kgf/cm<sup>2</sup>  
Solo compactado sobre a sapata  
peso específico > 1600.00 kgf/m<sup>3</sup>  
Cobrimento mínimo = 30 mm

## Relação do aço

AÇO	N	DIAM	Q	UNIT (cm)	C.TOTAL (cm)
CA50	3	8.0	48	106	5088

## Relação do aço

AÇO	N	DIAM	Q	UNIT (cm)	C.TOTAL (cm)
CA60	2	5.0	40	80	3200
CA50	1	10.0	24	210	5040

## Resumo do aço

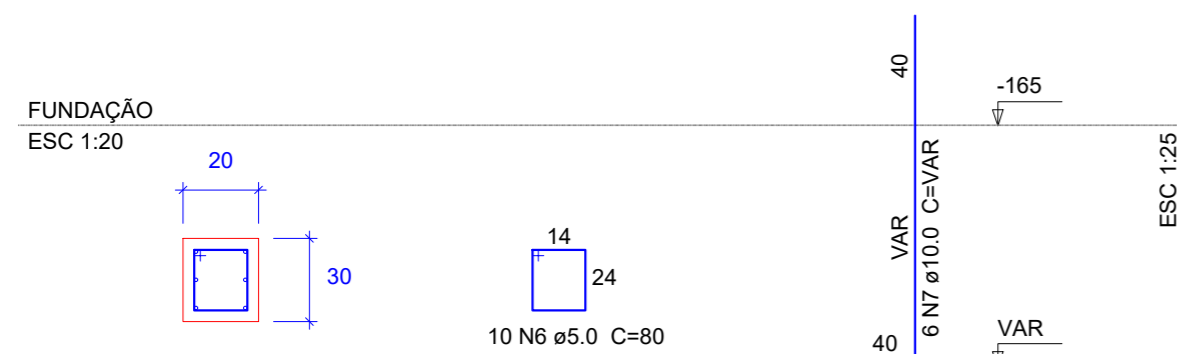
AÇO	DIAM	C.TOTAL (m)	PESO + 10 % (kg)
CA50	8.0	50,88	2,01
<b>PESO TOTAL</b>			
CA50		22,11	

## Resumo do aço

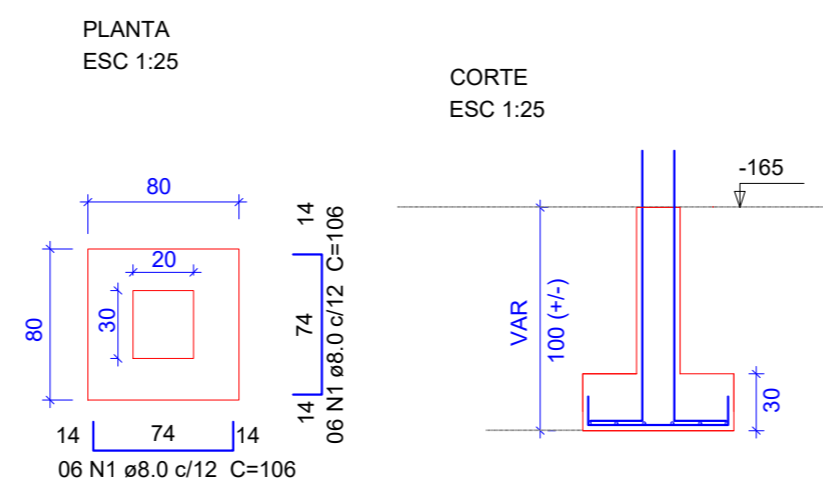
AÇO	DIAM	C.TOTAL (m)	PESO + 10 % (kg)
CA60	5.0	32,0	0,49
CA50	10.0	50,4	3,10
<b>PESO TOTAL</b>			
CA60		5,42	
CA50		34,14	

É PROIBIDO A REPRODUÇÃO TOTAL OU PARCIAL DESTE PROJETO, SEM A AUTORIZAÇÃO POR ESCRITO PELO PROJETISTA - LEI Nº9610 (19/02/1998)

P48 = P49 = P50 = P51



S48 = S49 = S50 = S51



Solo com capacidade de suporte > 2.50 kgf/cm<sup>2</sup>  
Solo compactado sobre a sapata  
peso específico > 1600.00 kgf/m<sup>3</sup>

PROPRIETÁRIO <b>PREFEITURA MUNICIPAL DE BANDEIRANTE</b> Assinatura do Proprietário		Área ampliação 837,68m <sup>2</sup>
RESPONSÁVEL TÉCNICO Engº Civil Alana Karolyne Dametto dos Santos - CREA/SC nº 188.897-6		DATA Outubro/2023
ESPECIFICAÇÃO Projeto Estrutural Sapatas		UNIDADES metros
PROJETO Ginásio Municipal de Bandeirante - Etapa III		DESENHO Alana Santos
ENDEREÇO Avenida Santo Antônio - Bandeirante/SC		PRANCHA 4/10
CONTATO Av. Santo Antônio, 1069 - Bandeirante/SC / (49) 3626-0012 / E-mail: gmc@bandeirante.sc.gov.br		