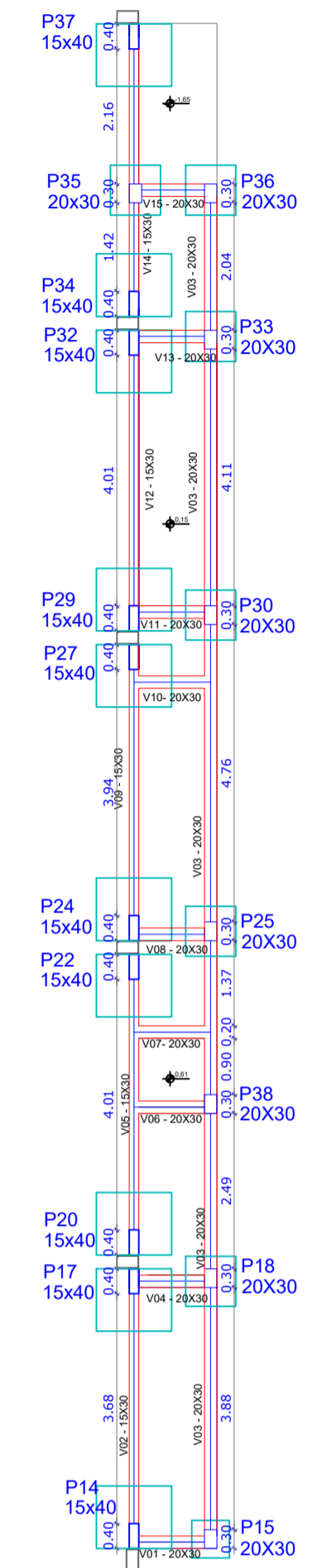


- PILAR/ÁREA EXISTENTE
- PILAR À EXECUTAR
- PILAR QUE NASCE
- PILAR QUE MORRE

AVENIDA SANTO ANTÔNIO

PLANTA BAIXA ESTRUTURAL - NÍVEL 0,15m e 1,40m TÉRREO



- PILAR/ÁREA EXISTENTE
- PILAR À EXECUTAR
- PILAR QUE NASCE
- PILAR QUE MORRE

PLANTA ESTRUTURAL NÍVEL -1,65m INFERIOR

É PROIBIDO A REPRODUÇÃO TOTAL OU PARCIAL DESTA PROJETO, SEM A AUTORIZAÇÃO POR ESCRITO PELO PROJETISTA - LEI Nº 9610 (19/02/1998)

PROPRIETÁRIO PREFEITURA MUNICIPAL DE BANDEIRANTE		Área ampliação 837,68m ²
Assinatura do Proprietário		DATA Outubro/2023
RESPONSÁVEL TÉCNICO Eng ^o Civil Alana Karolyne Dametto dos Santos - CREA/SC nº 188.897-6		UNIDADES metros
ESPECIFICAÇÃO Projeto Estrutural Planta Baixa: Inferior e Térreo		DESENHO Alana Santos
PROJETO Ginásio Municipal de Bandeirante - Etapa III		
ENDEREÇO Avenida Santo Antônio - Bandeirante/SC		PRANCHAS 1/10
CONTATO Av. Santo Antônio, 1069 - Bandeirante/SC / (49) 3626-0012 / E-mail: gmc@bandeirante.sc.gov.br		