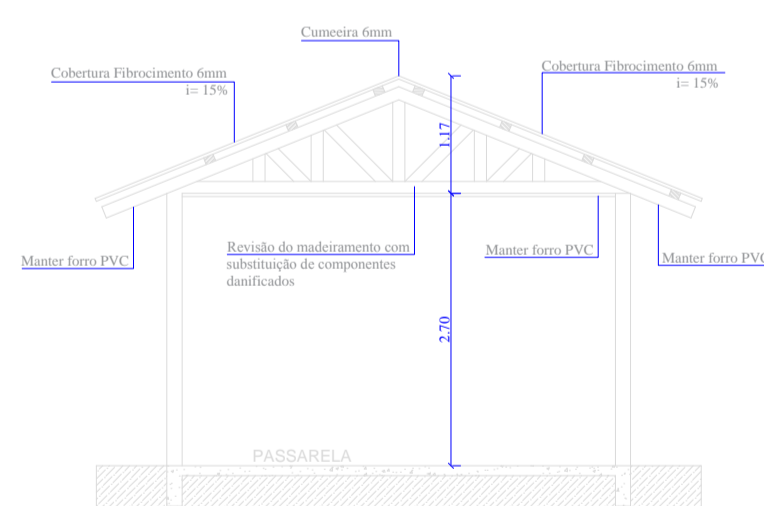
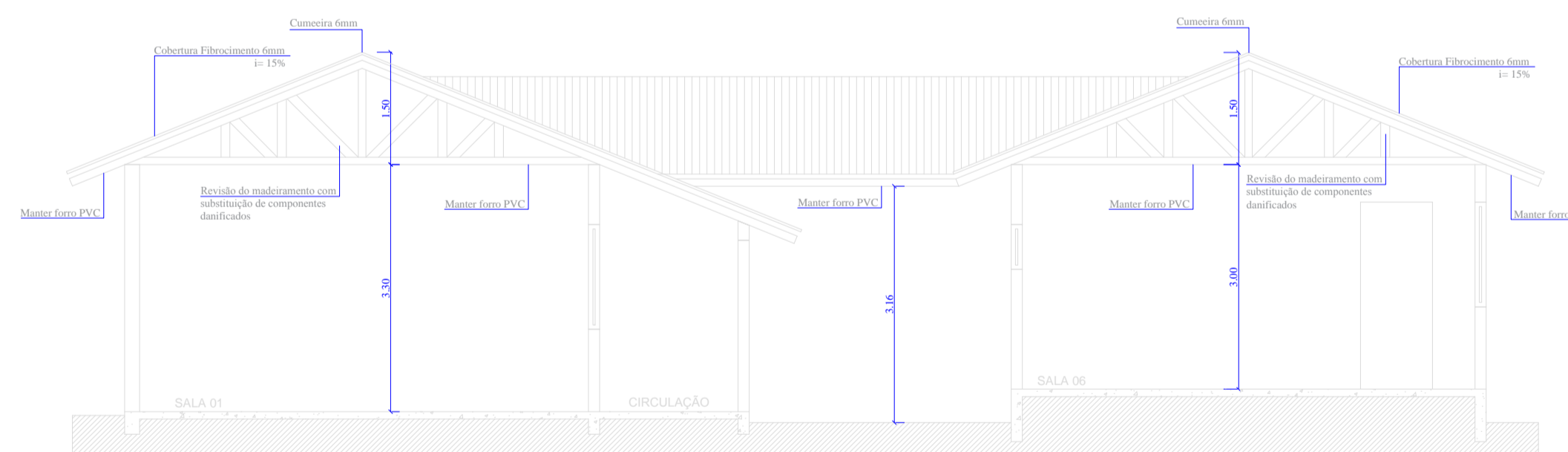


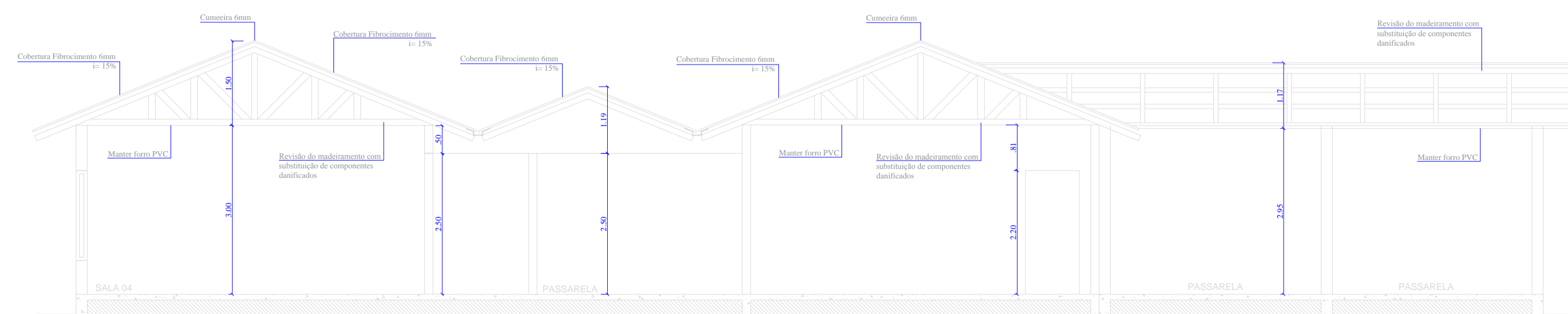
PLANTA BAIXA - EXISTENTE  
 ESCALA 1/100  
 ÁREA: 910,59m²



CORTE ESQUEMÁTICO B-B  
 ESC: 1/75



CORTE ESQUEMÁTICO C-C  
 ESC: 1/75



CORTE ESQUEMÁTICO A-A  
 ESC: 1/75

É PROIBIDO A REPRODUÇÃO TOTAL OU PARCIAL DESTA PROJETO, SEM A AUTORIZAÇÃO POR ESCRITO PELO PROJETISTA - LEI Nº9610 (19/02/1998)

PROPRIETÁRIO <b>PREFEITURA MUNICIPAL DE BANDEIRANTE</b> Assinatura do Proprietário	Área total Telhado <b>1.001,07m²</b>
RESPONSÁVEL TÉCNICO Engº Civil Giovane Miguel Kuhn - CREA/SC nº 186.990-8	DATA Novembro/2023
ESPECIFICAÇÃO <b>Planta baixa          Cortes esquemáticos</b>	UNIDADES metros
PROJETO <b>Reforma parcial da cobertura - Escola Municipal Anita Garibaldi</b>	DESENHO Giovane
ENDEREÇO Distrito Prata - Bandeirante/SC	PRANCHA <b>2/2</b>
CONTATO Av. Santo Antônio, 1069 - Bandeirante/SC / (49) 3626-0012 / E-mail: gmc@bandeirante.sc.gov.br	