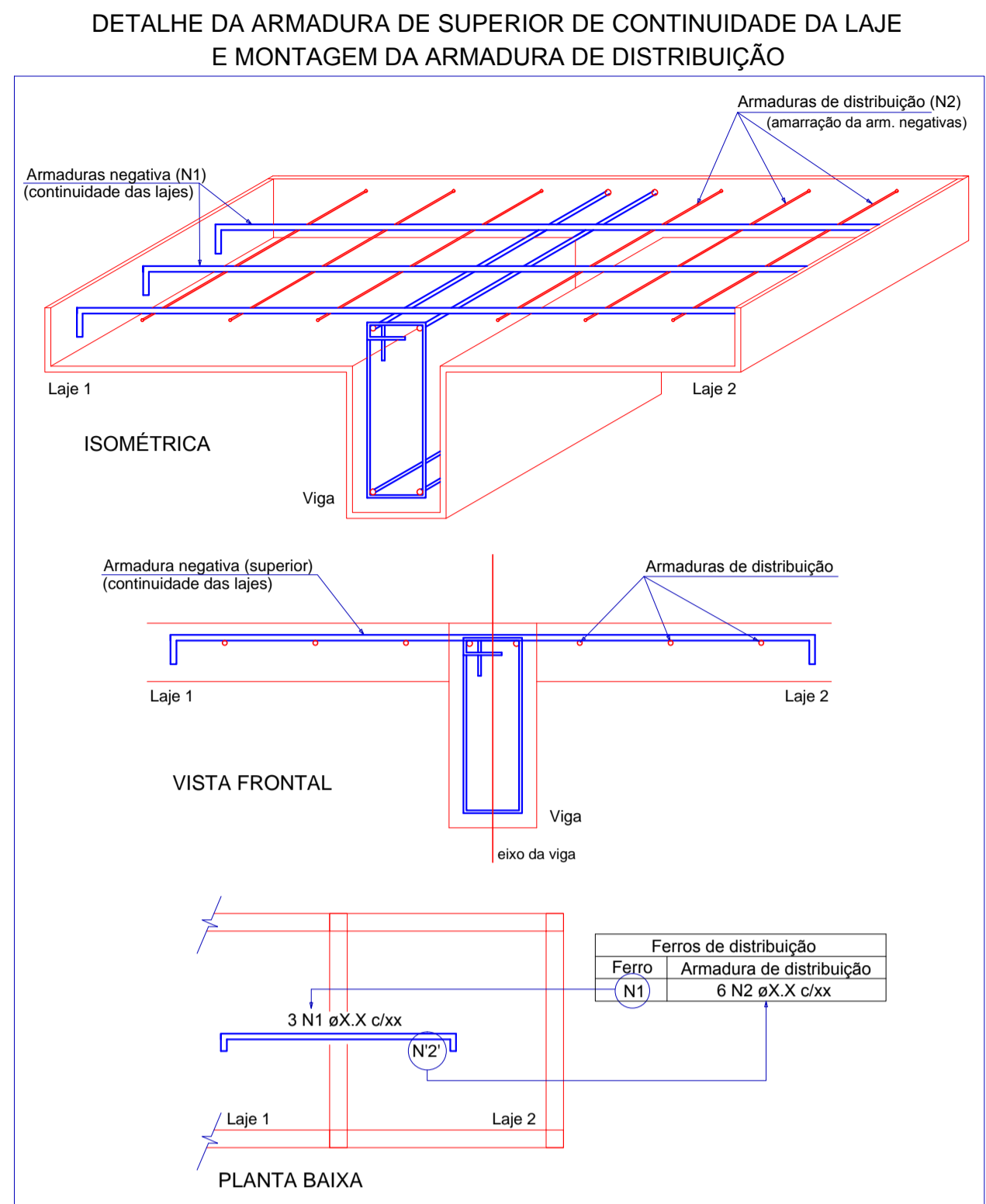


Ferro	Armadura de distribuição
N4	11 N1 ø5.0 c/20 C=63
N5	15 N1 ø5.0 c/20 C=63
N4	11 N2 ø5.0 c/20 C=390
N4	11 N2 ø5.0 c/20 C=390
N4	11 N2 ø5.0 c/20 C=390
N4	11 N2 ø5.0 c/20 C=390
N4	11 N2 ø5.0 c/20 C=390
N6	4 N3 ø5.0 c/20 C=163



Ferro		Armadura de distribuição	
(N1)	3 N1 øX.X c/xx	(N2)	6 N2 øX.X c/xx

Relação do aço

Negativos X

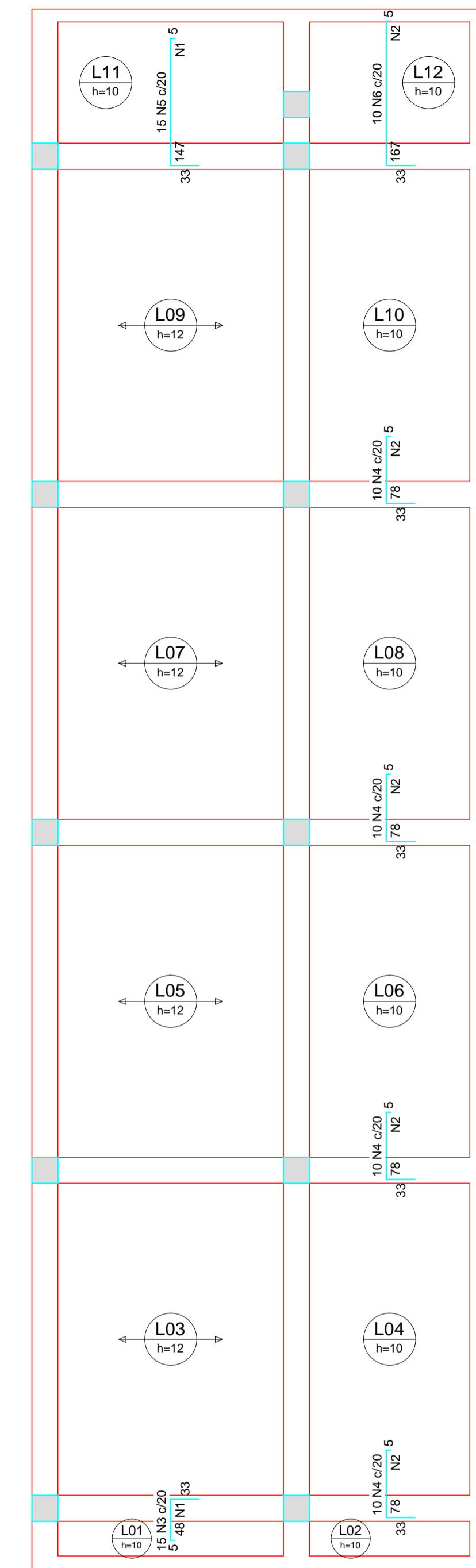
AÇO	N	DIAM	Q	UNIT (cm)	C.TOTAL (cm)
CA60	1	5.0	26	63	1638
	2	5.0	44	390	17160
	3	5.0	15	163	2445
CA50	4	8.0	91	246	22386
	5	8.0	3	329	987
	6	8.0	8	111	888

Resumo do aço

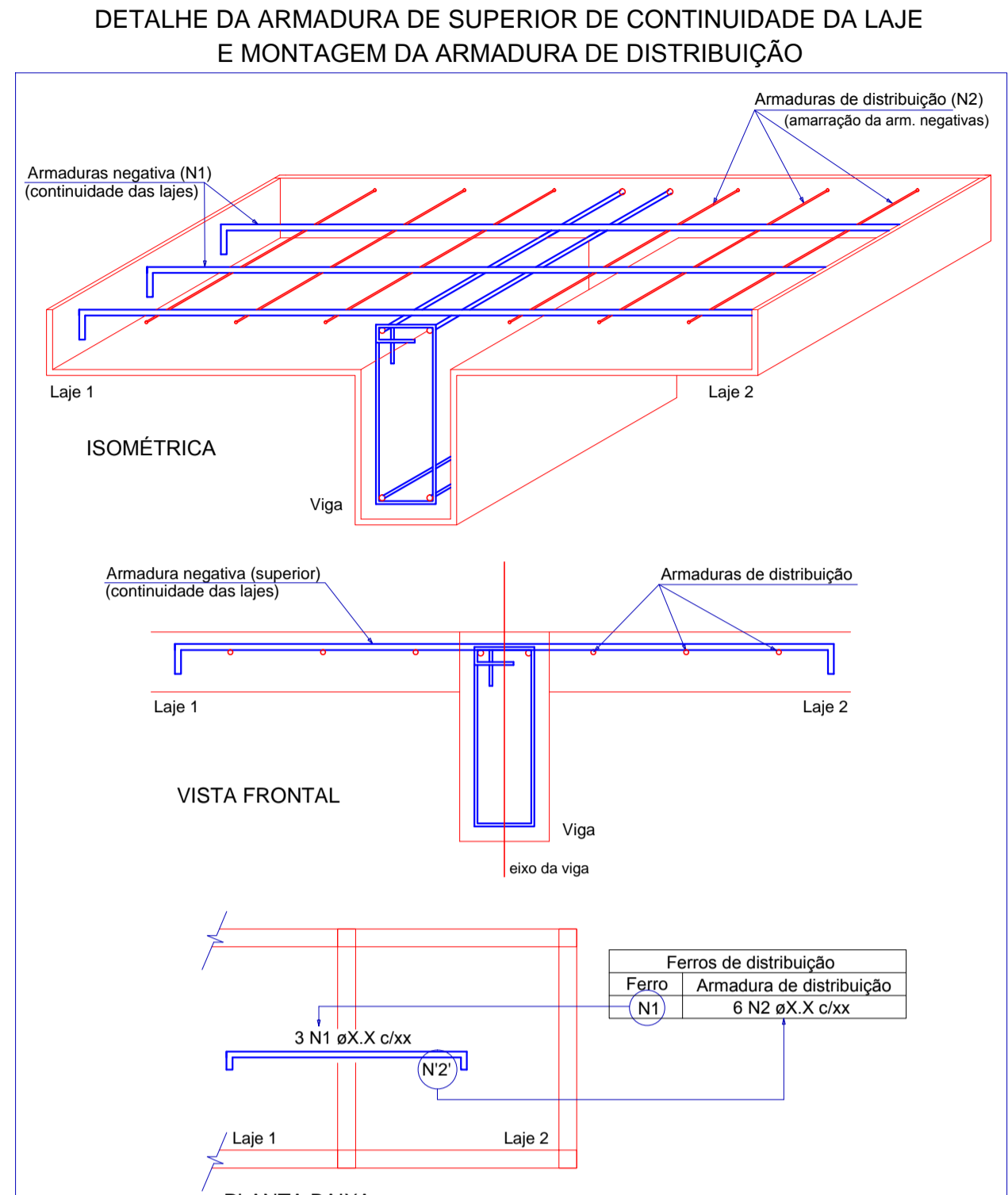
AÇO	DIAM	C.TOTAL (m)	PESO + 10 % (kg)
CA50	8.0	242.7	105.3
CA60	5.0	212.5	36
PESO TOTAL			
CA50		105.3	
CA60		36	

Armação negativa das lajes do pavimento térreo (Eixo X)

escala 1:50



Ferro	Armadura de distribuição
N3	3 N1 ø5.0 c/20 C=290
N4	4 N2 ø5.0 c/20 C=208
N4	4 N2 ø5.0 c/20 C=208
N4	4 N2 ø5.0 c/20 C=208
N5	8 N1 ø5.0 c/20 C=290
N6	9 N2 ø5.0 c/20 C=208



Ferro		Armadura de distribuição	
(N1)	3 N1 øX.X c/xx	(N2)	6 N2 øX.X c/xx

Relação do aço

Negativos Y

AÇO	N	DIAM	Q	UNIT (cm)	C.TOTAL (cm)
CA60	1	5.0	11	290	3190
	2	5.0	25	208	5200
CA50	3	8.0	15	82	1230
	4	8.0	40	112	4480
	5	8.0	15	181	2715
	6	8.0	10	201	2010

Resumo do aço

AÇO	DIAM	C.TOTAL (m)	PESO + 10 % (kg)
CA50	8.0	104.4	45.3
CA60	5.0	83.9	14.2
PESO TOTAL			
CA50		45.3	
CA60		14.2	

Armação negativa das lajes do pavimento térreo (Eixo Y)

escala 1:50

É PROIBIDO A REPRODUÇÃO TOTAL OU PARCIAL DESTA PROJETO, SEM A AUTORIZAÇÃO POR ESCRITO PELO PROJETISTA - LEI Nº9610 (19/02/1998)

PROPRIETÁRIO PREFEITURA MUNICIPAL DE BANDEIRANTE Assinatura do Proprietário		Área total 98,44m²
RESPONSÁVEL TÉCNICO Engº Civil Alana Karolyne Dametto dos Santos - CREA/SC nº 188.897-6		DATA Março/2023
ESPECIFICAÇÃO Projeto Estrutural Armação negativa das lajes		UNIDADES metros
PROJETO Cobertura em concreto armado junto a Escola Municipal Bandeirante		DESENHO Alana Santos
ENDEREÇO Rodovia SC 492 - Bandeirante/SC		PRANCHA 5/5
CONTATO Av. Santo Antônio, 1069 - Bandeirante/SC / (49) 3626-0012 / E-mail: gmc@bandeirante.sc.gov.br		