

Forma do pavimento térreo
escala 1:50

Vigas			
Nome	Seção (cm)	Elevação (cm)	Nível (cm)
V8	15x40	0	440
V9	30x40	0	440
V10	30x40	0	440
V11	30x40	0	440
V12	30x40	0	440
V13	30x40	0	440
V14	15x40	0	440
V15	30x40	0	440
V16	30x40	0	440
V17	15x40	0	440

Blocos de enchimento					
Detalhe	Tipo	Nome	Dimensões(cm)		Quantidade
1	EPS Unidirecional	B8/40/40	h	b	by
			8	40	40
					224

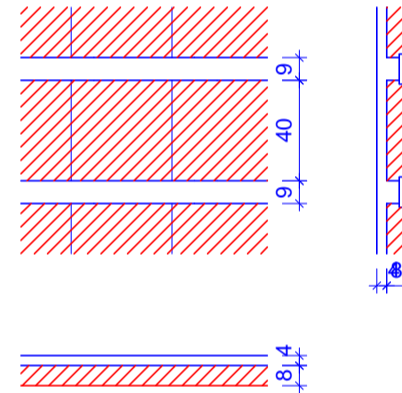
Características dos materiais		
fk	Ecs	
300	260716	

Lajes							
Nome	Tipo	Altura (cm)	Elevação (cm)	Nível (cm)	Sobrecarga (kgf/m²)		
					Peso próprio	Adicional	Acidental
L01	Maciça	10	0	440	250	0	100
L02	Maciça	10	0	440	250	0	100
L03	Treliçada 1D	12	0	440	138	0	100
L04	Maciça	10	0	440	250	0	100
L05	Treliçada 1D	12	0	440	138	0	100
L06	Maciça	10	0	440	250	0	100
L07	Treliçada 1D	12	0	440	138	0	100
L08	Maciça	10	0	440	250	0	100
L09	Treliçada 1D	12	0	440	138	0	100
L10	Maciça	10	0	440	250	0	100
L11	Maciça	10	0	440	250	0	100
L12	Maciça	10	0	440	250	0	100

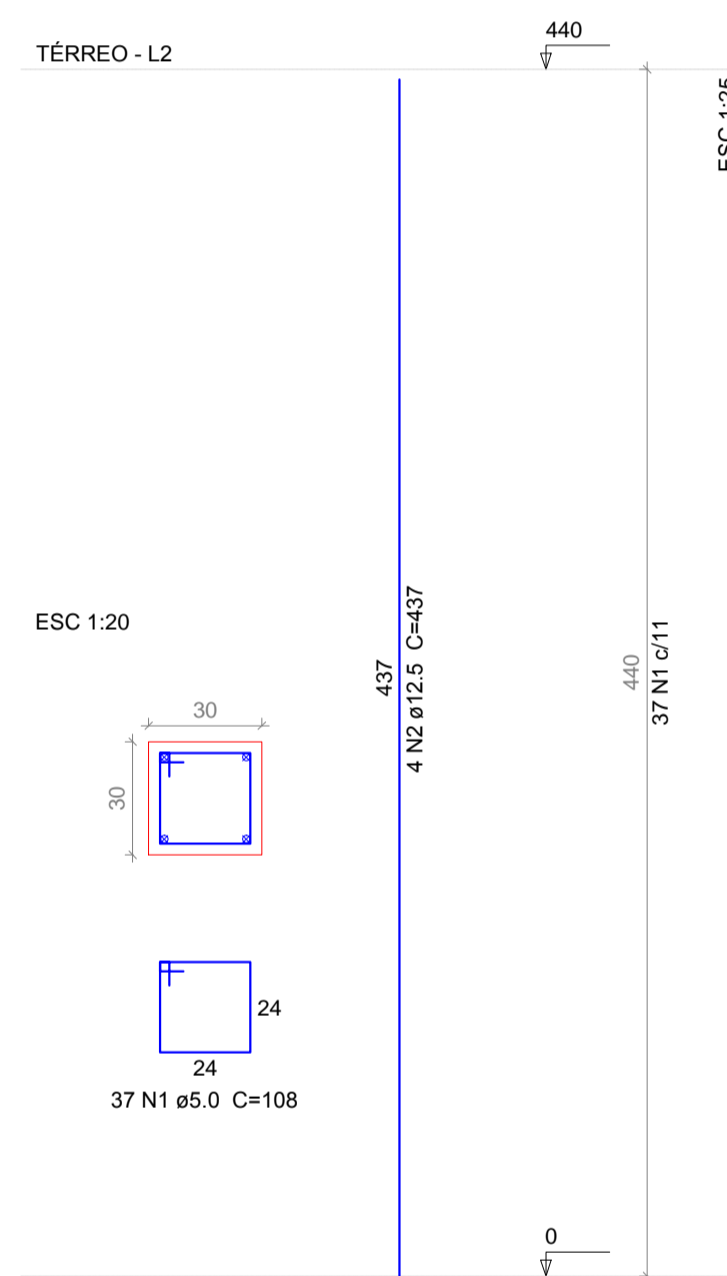
Pilares			
Nome	Seção (cm)	Elevação (cm)	Nível (cm)
P1	30 x 30	0	440
P2	30 x 30	90	530
P3	30 x 30	0	440
P4	30 x 30	90	530
P5	30 x 30	0	440
P6	30 x 30	90	530
P7	30 x 30	0	440
P8	30 x 30	0	440
P9	30 x 30	0	440
P10	30 x 30	90	530
P11	30 x 30	90	530

Legenda dos Pilares			
	Pilar que morre		
	Pilar que passa		
	Pilar que nasce		
	Pilar com mudança de seção		

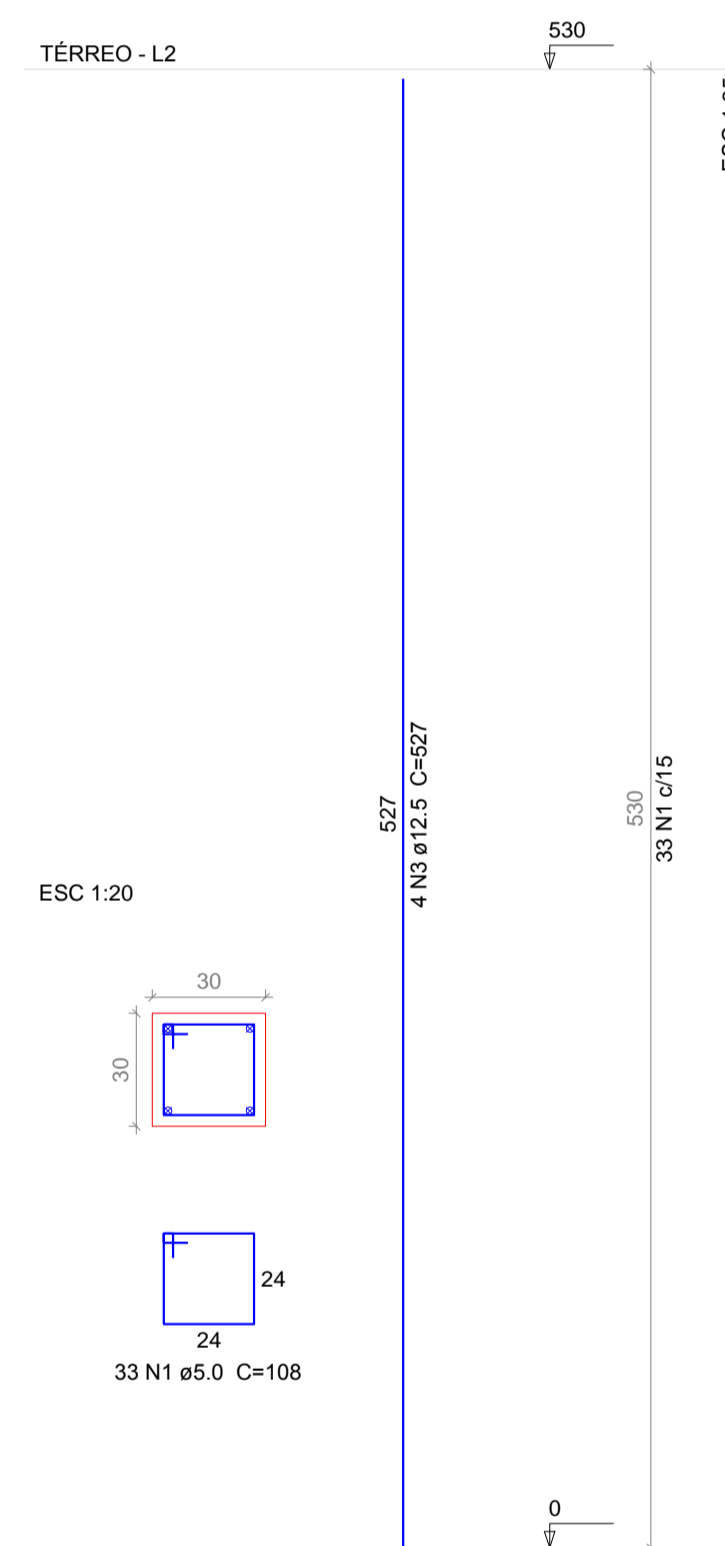
Detalhe 1 (esc. 1:30)



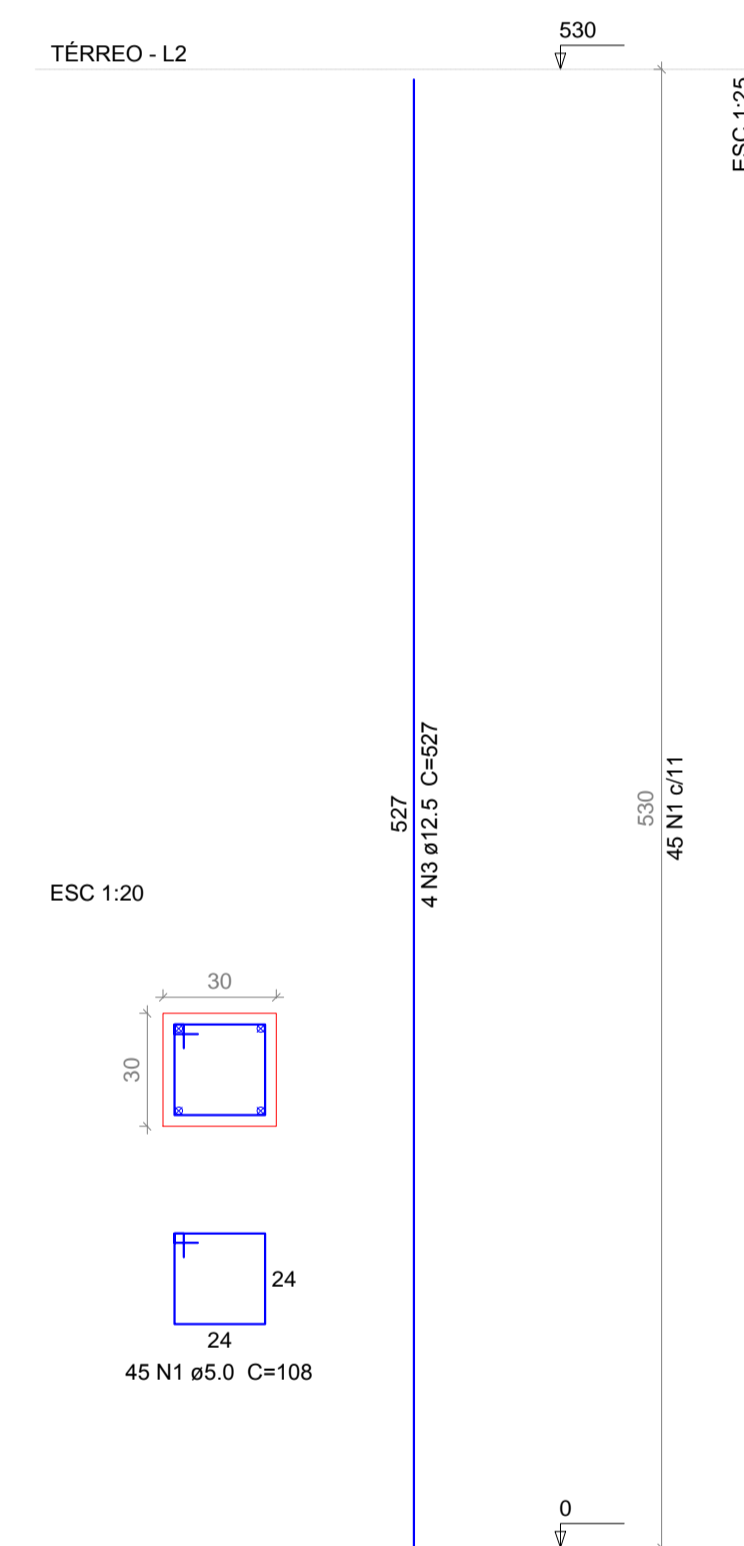
P1=P3=P5=P7=P8



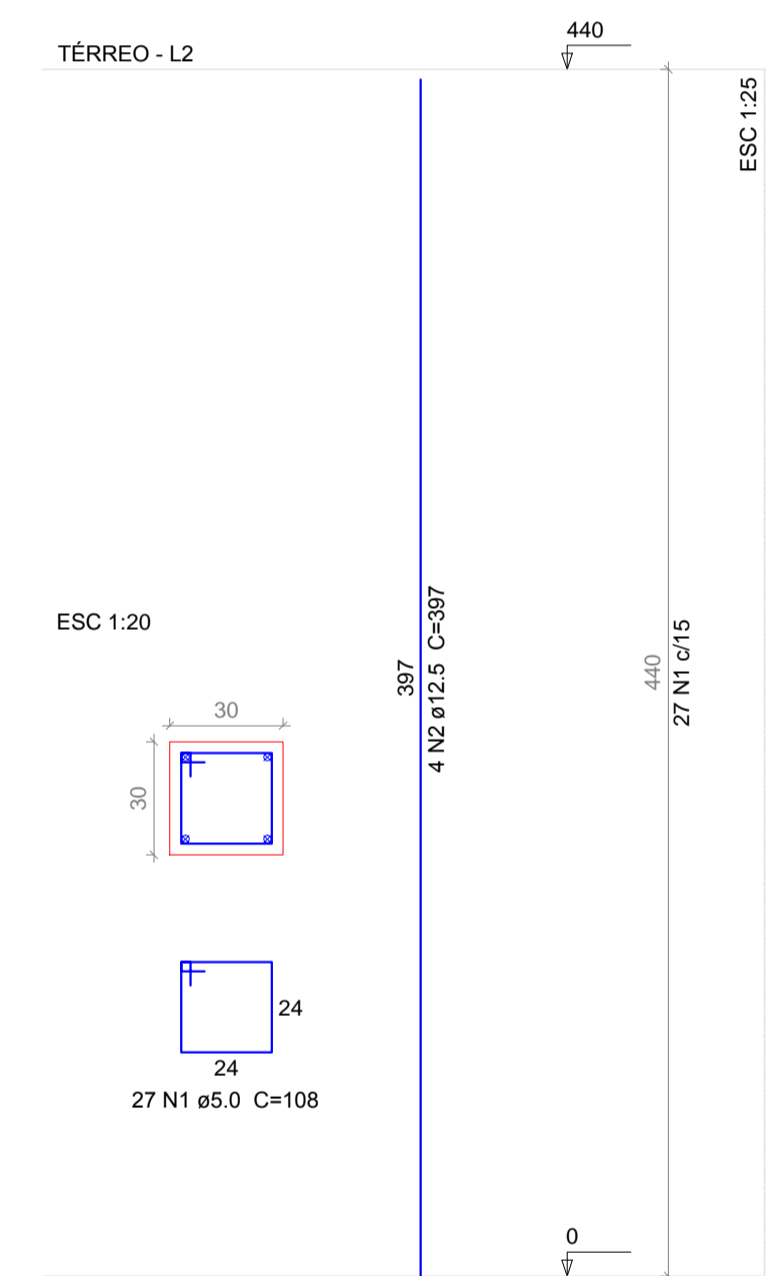
P2=P11



P4=P6=P10



P9



Relação do aço

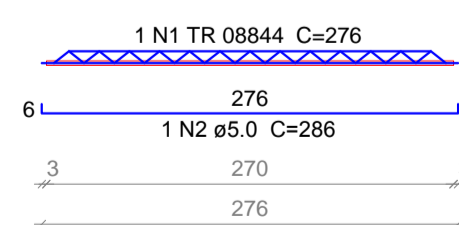
5xP1		2xP2		3xP4	
AÇO	N	DIAM	Q	UNIT (cm)	C.TOTAL (cm)
CA60	1	5.0	413	108	44604
CA50	2	12.5	24	397	9528
CA60	3	12.5	20	487	9740

Resumo do aço

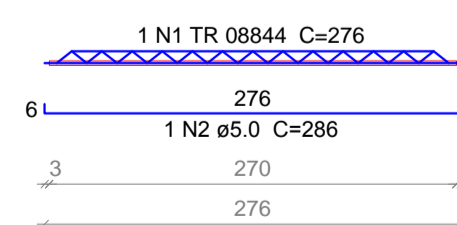
AÇO	DIAM	C.TOTAL (m)	PESO + 10 % (kg)
CA50	12.5	192.7	204.2
CA60	5.0	446.1	75.6
PESO TOTAL			
CA50		204.2	
CA60		75.6	

Vol. de concreto total (C-30) = 4.37 m³
Área de forma total = 58.2 m²

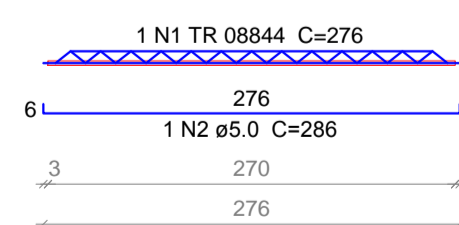
VT03a (7 unidades)
(L03)
ESC 1:50



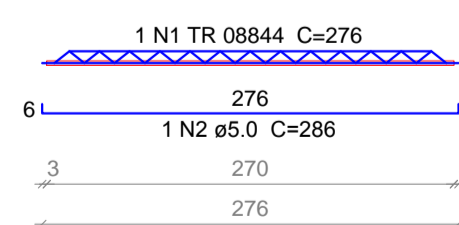
VT05a (7 unidades)
(L05)
ESC 1:50



VT07a (7 unidades)
(L07)
ESC 1:50



VT09a (7 unidades)
(L09)
ESC 1:50



Relação do aço

7xVT03a		7xVT05a		7xVT07a	
AÇO	N	DIAM	Q	UNIT (cm)	C.TOTAL (cm)
CA60	1	TR 08844	28	276	7728
CA60	2	5.0	28	286	8008

Resumo do aço

AÇO	DIAM	C.TOTAL (m)	PESO + 10 % (kg)
CA60	TR 08844	77.3	77.1
CA60	5.0	80.1	13.6
PESO TOTAL			
CA60		90.7	

É PROIBIDO A REPRODUÇÃO TOTAL OU PARCIAL DESTA PROJETO, SEM A AUTORIZAÇÃO POR ESCRITO PELO PROJETISTA - LEI Nº9610 (19/02/1998)

PROPRIETÁRIO PREFEITURA MUNICIPAL DE BANDEIRANTE Assinatura do Proprietário		Área total 98,44m²
RESPONSÁVEL TÉCNICO Engº Civil Alana Karolyne Dametto dos Santos - CREA/SC nº 188.897-6		DATA Março/2023
ESPECIFICAÇÃO Projeto Estrutural Planta de Forma, Vigotas e Pilares		UNIDADES metros
PROJETO Cobertura em concreto armado junto a Escola Municipal Bandeirante		DESENHO Alana Santos
ENDEREÇO Rodovia SC 492 - Bandeirante/SC		PRANCHA 2/5
CONTATO Av. Santo Antônio, 1069 - Bandeirante/SC / (49) 3626-0012 / E-mail: gmc@bandeirante.sc.gov.br		