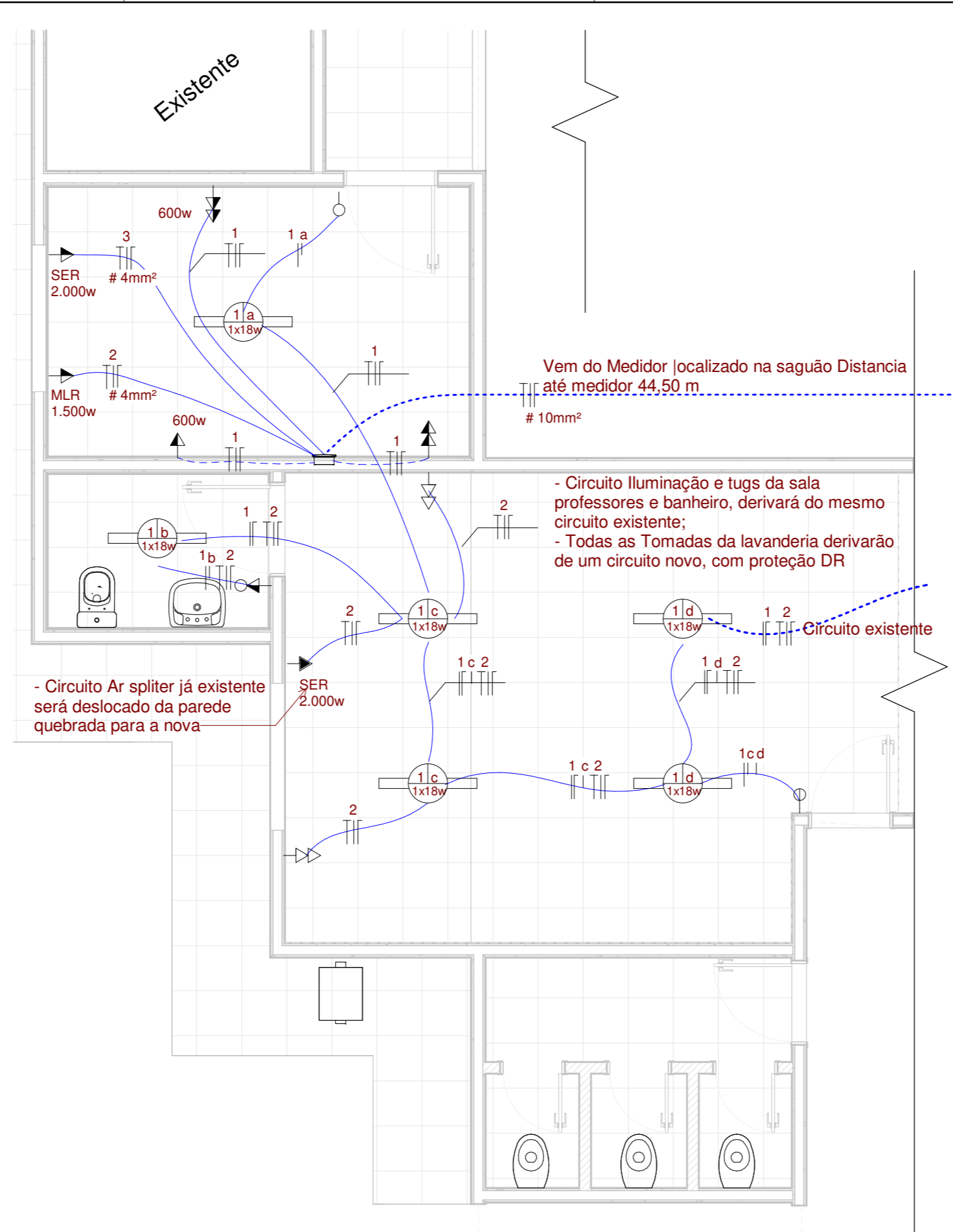
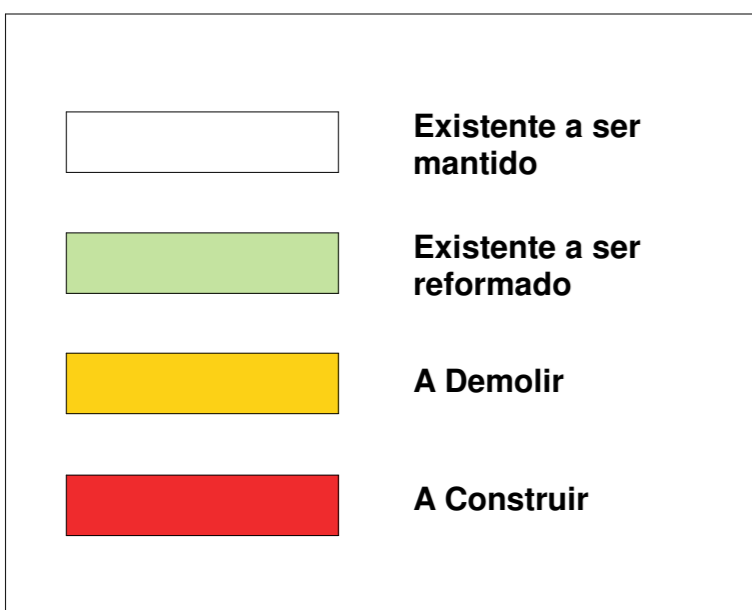


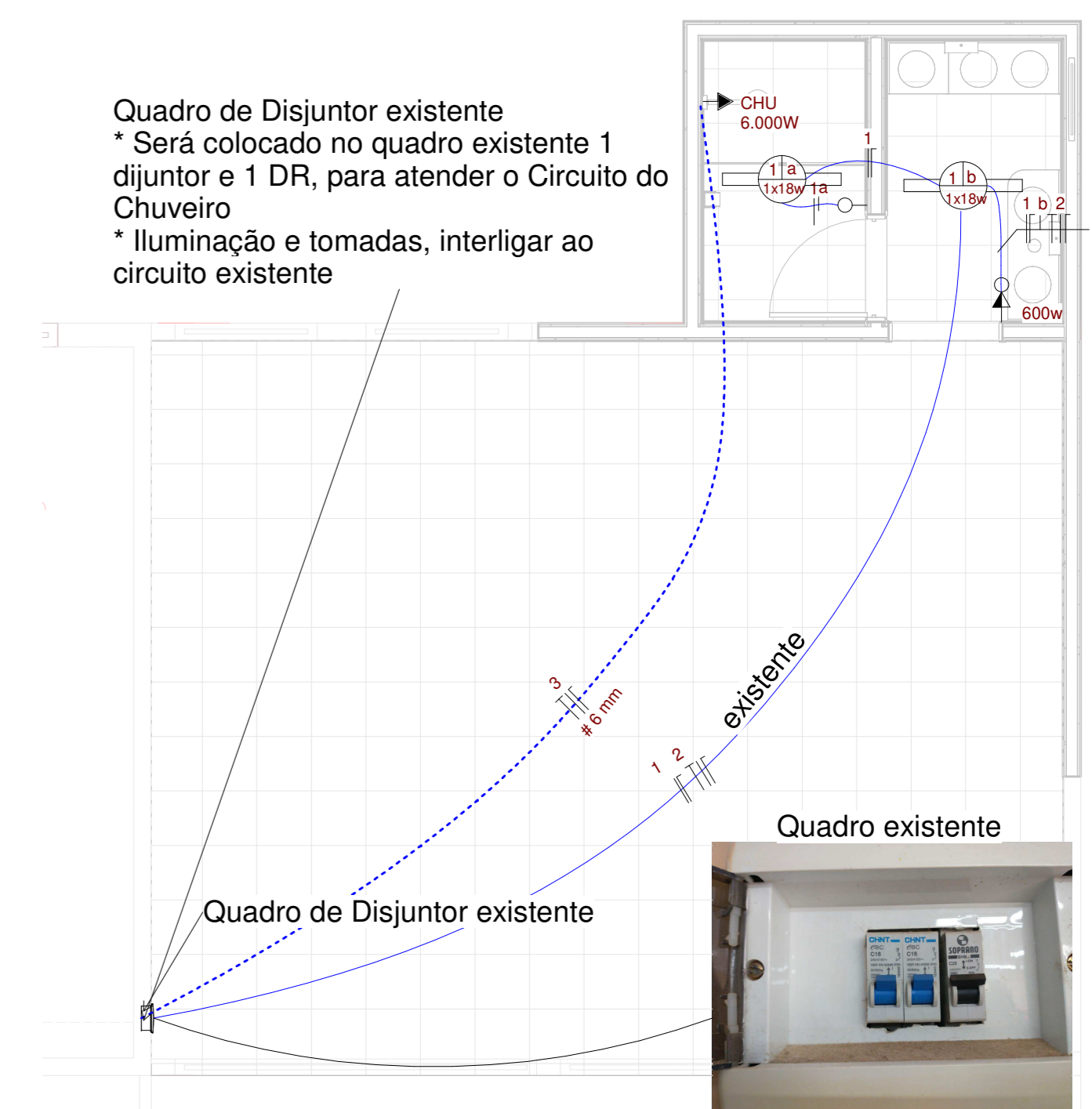
1 **Planta Elétrica Existente Sala Professores**
1 : 75

Legenda Reforma



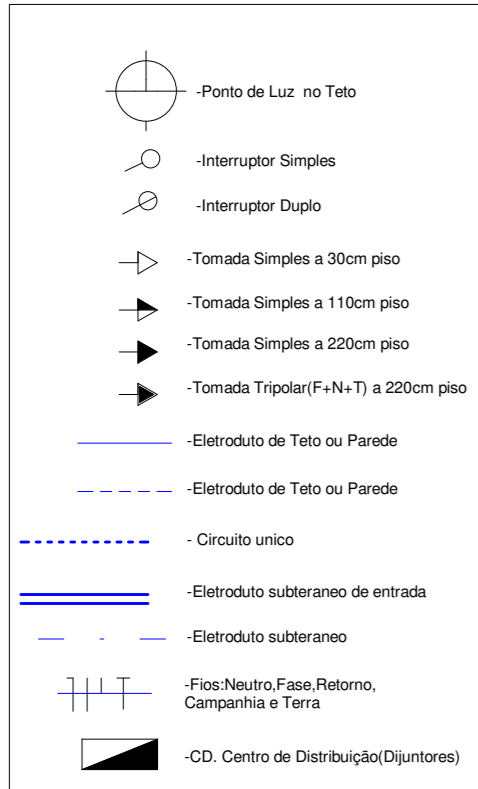
2 **Planta Elétrica Sala Professores / Lavanderia**
1 : 50

Quadro de Disjuntor existente
* Será colocado no quadro existente 1 disjuntor e 1 DR, para atender o Circuito do Chuveiro
* Iluminação e tomadas, interligar ao circuito existente



3 **Planta Elétrica Banheiro Sala**
1 : 50

LEGENDA ELETRICA

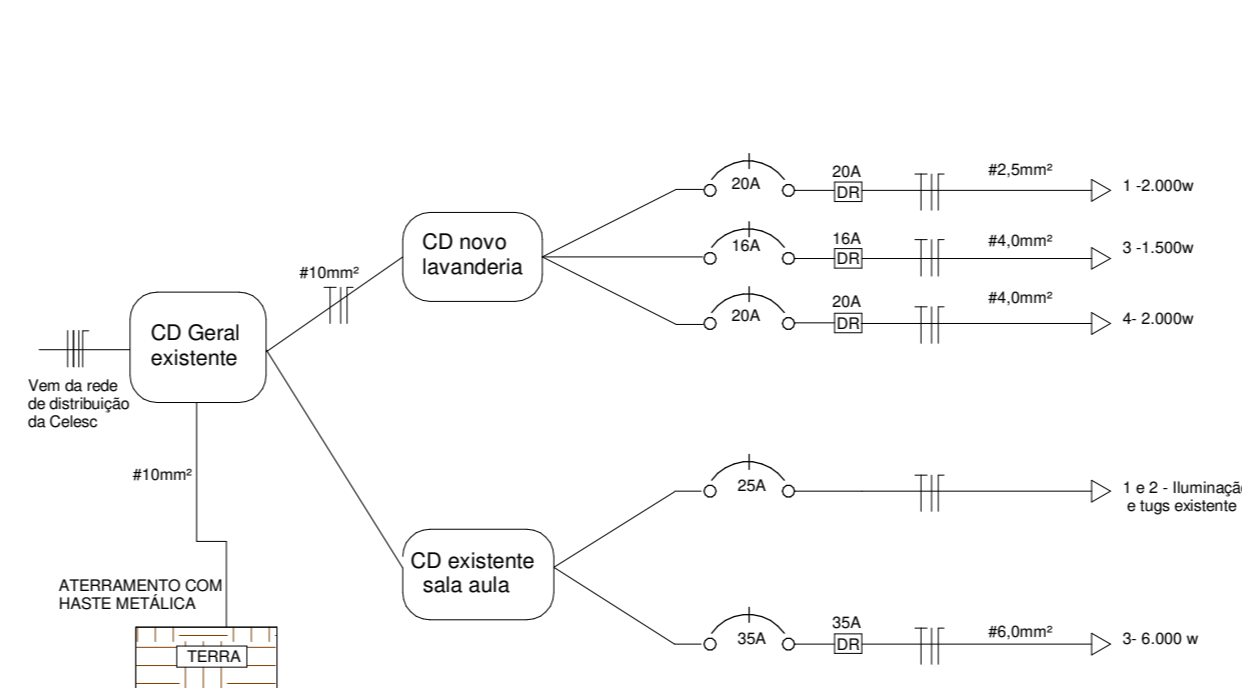


Dependências	Potência Instalada		Lâmpadas		Tomadas geral (TUG)		Tomadas Específica (TUE)		Total W
	Área(m²)	Perímetro (m)	16	220	100	600	Potência	Descrição	
Sala Professores	28,63m²	22,13ml	4	4			1.000	AR-7.000	Circuitos Existentes
Banheiro	3,54m²	7,65ml	1	1					Circuitos Existentes
Lavanderia	11,84m²	14,11ml	1	2	3		SER / MLR	5.516	Circuitos Novos
Banheiro Sala Aula	3,25m²	7,48ml	1				6.016	CHUV	Circuitos Novos
Lavatorio Sala Aula	3,48m²	7,68ml	1		1		616		Circuitos Novos
Total Geral								12.148	

Nº CDs	Nº Circ.	Tomadas			Nº de Pontos	Condutor (mm²)	Fase	Dijuntor A	Carga (W)
		100w	600w	Equipamento					
CD Lavanderia	1	2	3		3	2,5	A	15	2.000
	2			MLR	1	4,0	B	15	1.500
	3			SER	1	4,0	A	20	2.000
Total Geral									5.500

CD	1	2	3	Existente	Existente	Chuveiro	1	6.0	A	35	6.000
CD Existente Sala Aula											
Total Geral											6.000

DIAGRAMA UNIFILAR



ORGÃOS PÚBLICOS:

Ampliação e Reforma da Escola Municipal Anita Garibaldi

Projeto:

ELÉTRICO

Obra: Pública
Local: Rua Antônio Zucolotto - Linha Prata
Cidade: Bandeirante
Estado: Santa Catarina

Especificação:
Planta Elétrica
Diagrama Unifilar
Legenda
Quadro de Cargas

Nº FOLHA: **E 01/01**
ÁREA: Ampliação: 36,23m²
Reforma: 29,38m²
ESCALA: Como indicado
DATA: 16/09/2022

RESPONSÁVEL TÉCNICO:

PROPRIETÁRIO:

RODRIGO ALBERTO GRASSIOLI
ARQUITETO E URBANISTA - CAU - A109540-4
ENGENHEIRO DE SEGURANÇA DO TRABALHO

PREFEITURA DE BANDEIRANTE SC
CNPJ: 01.612.528/0001-84