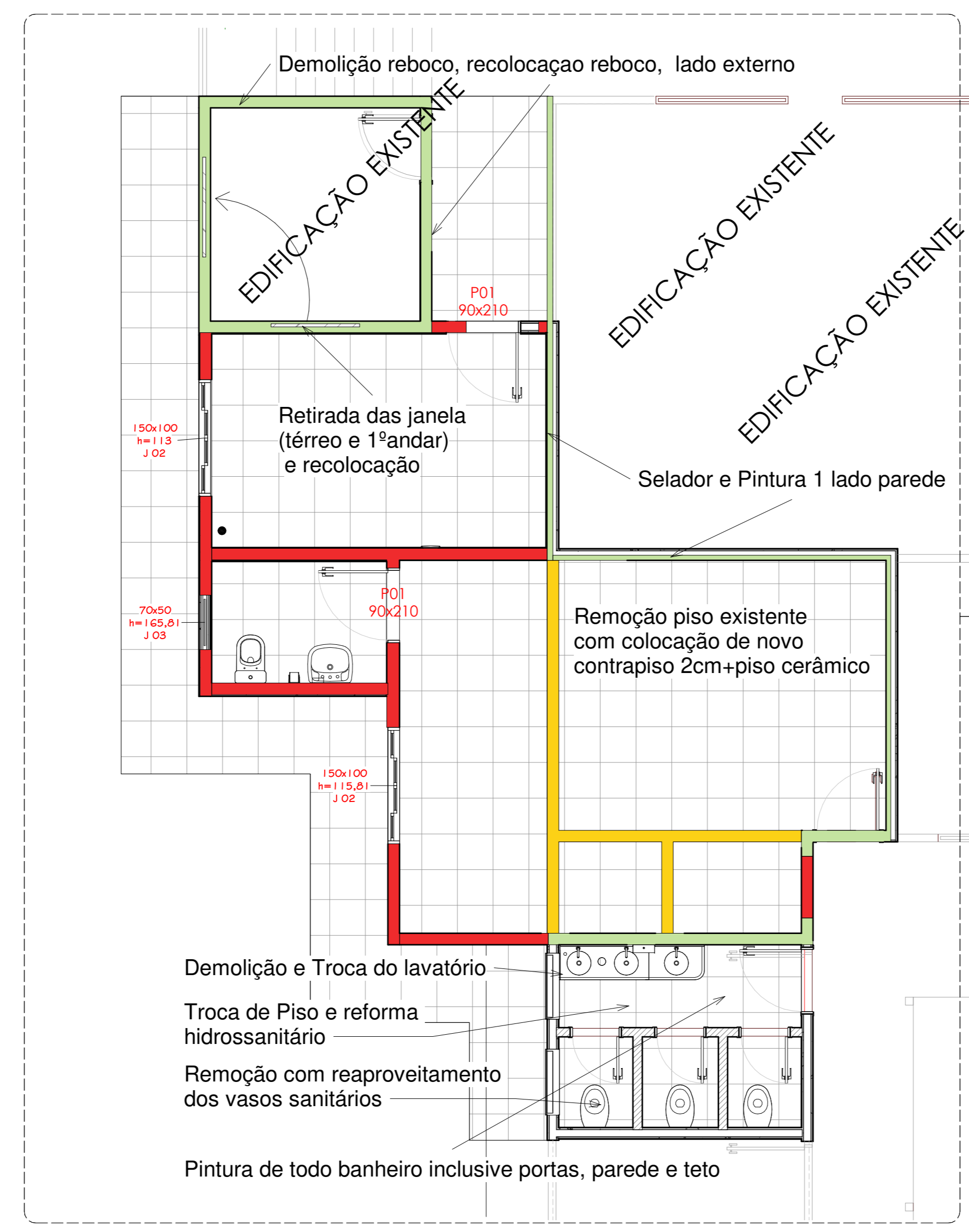
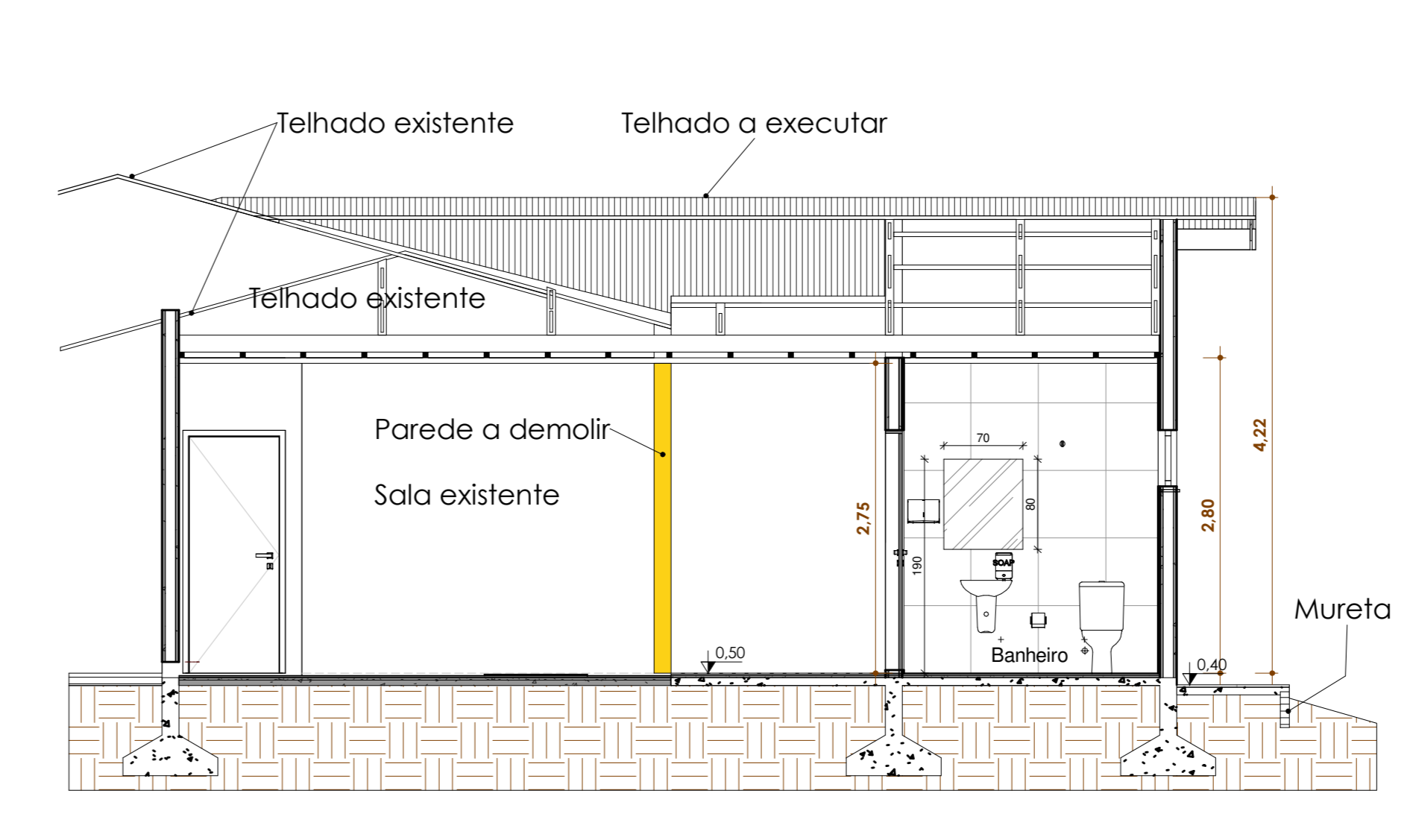
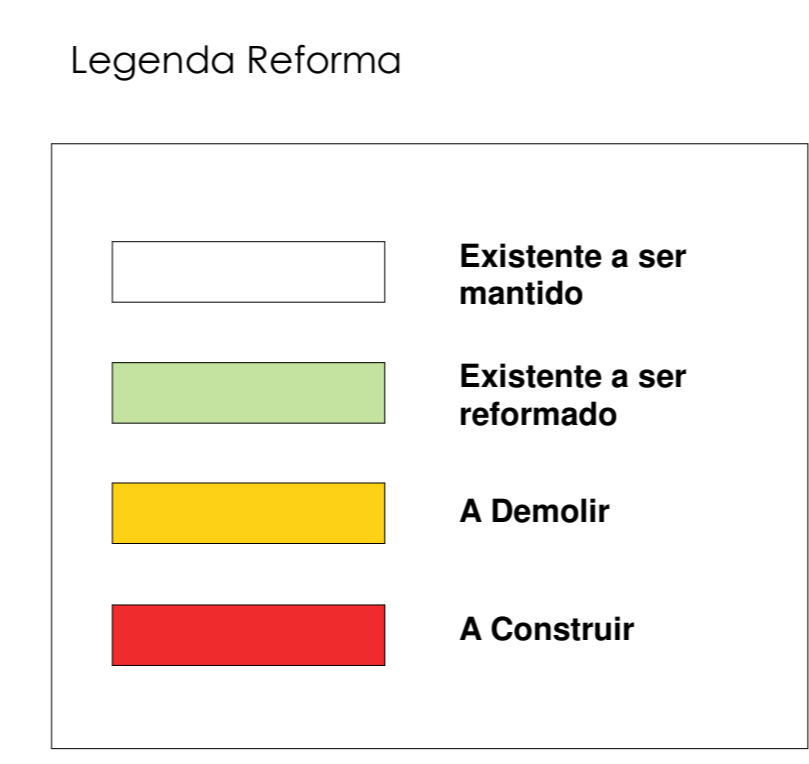


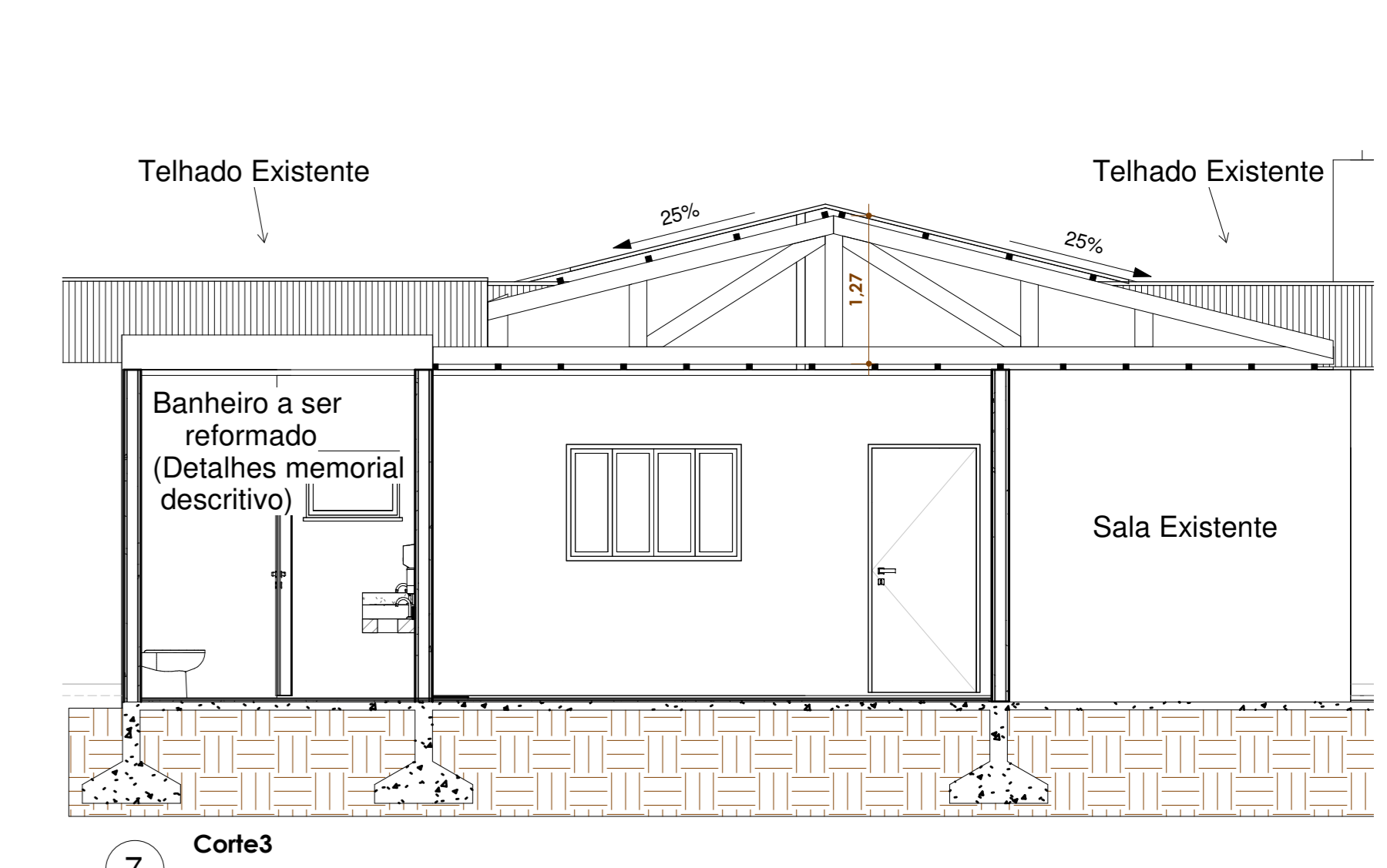
1 Planta Térreo - Área de Ampliação e Reforma
 1:200



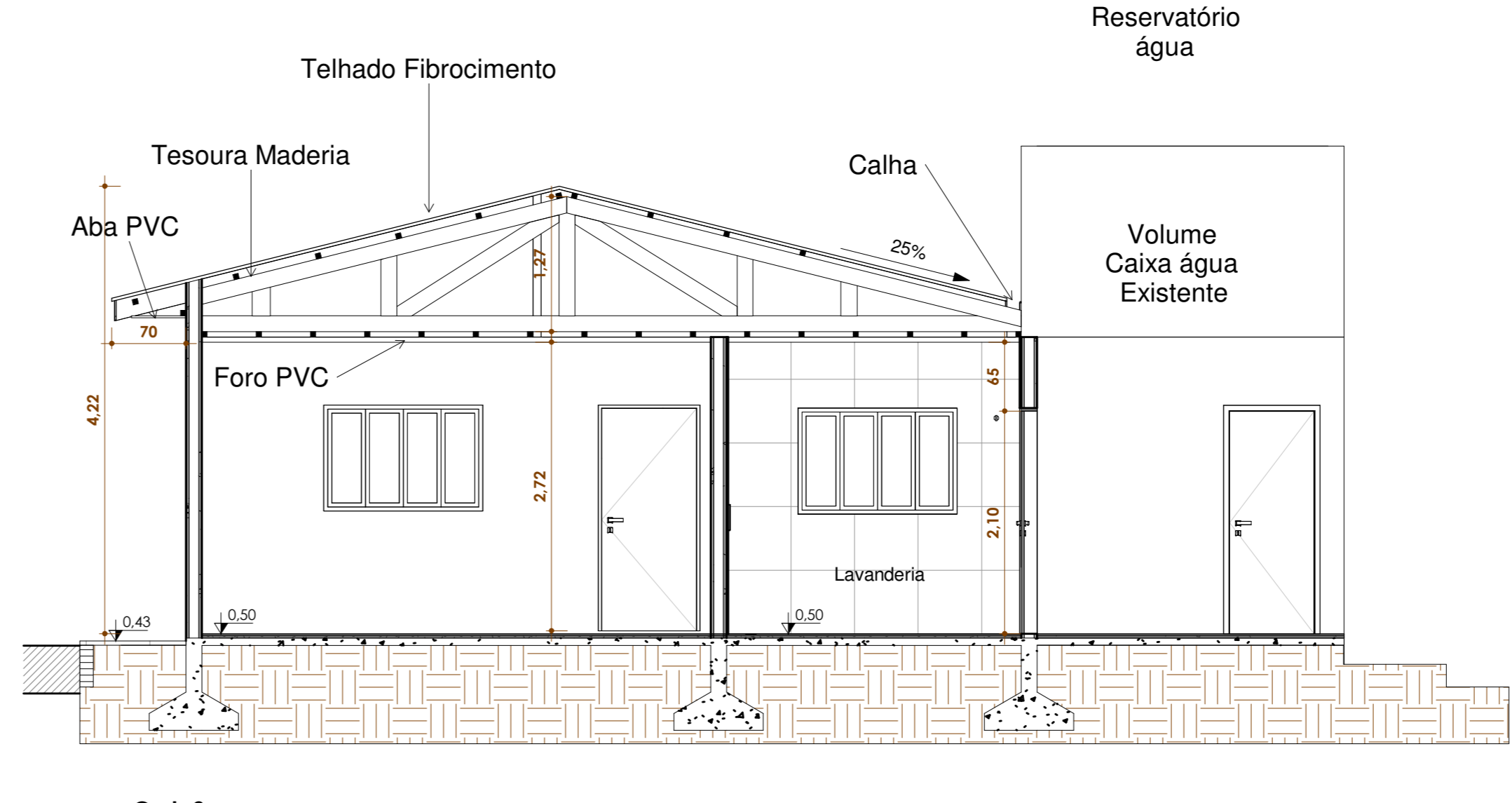
2 Planta Térreo - Chamada de detalhe 1
 1:50



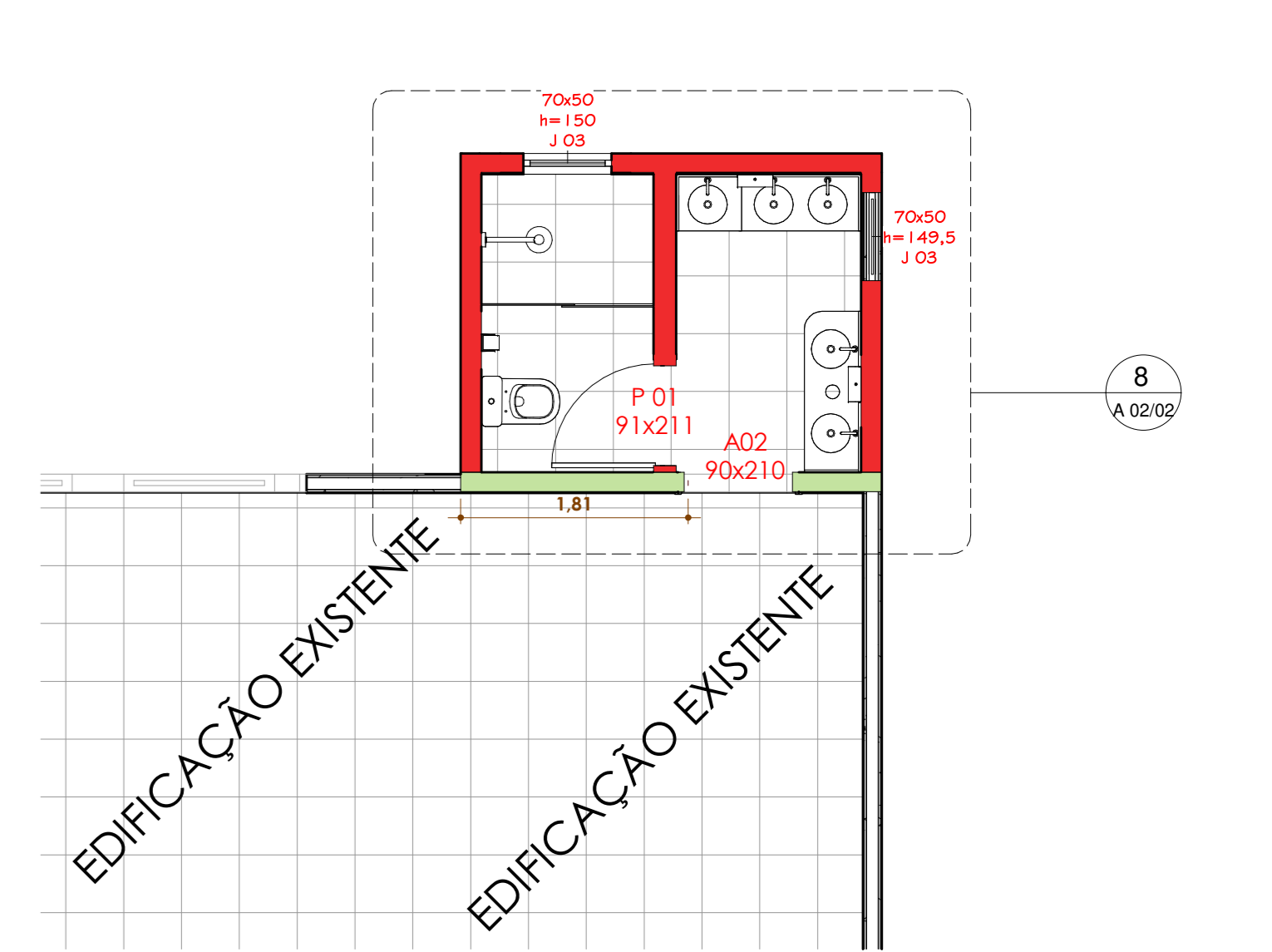
6 Corte 1
 1:50



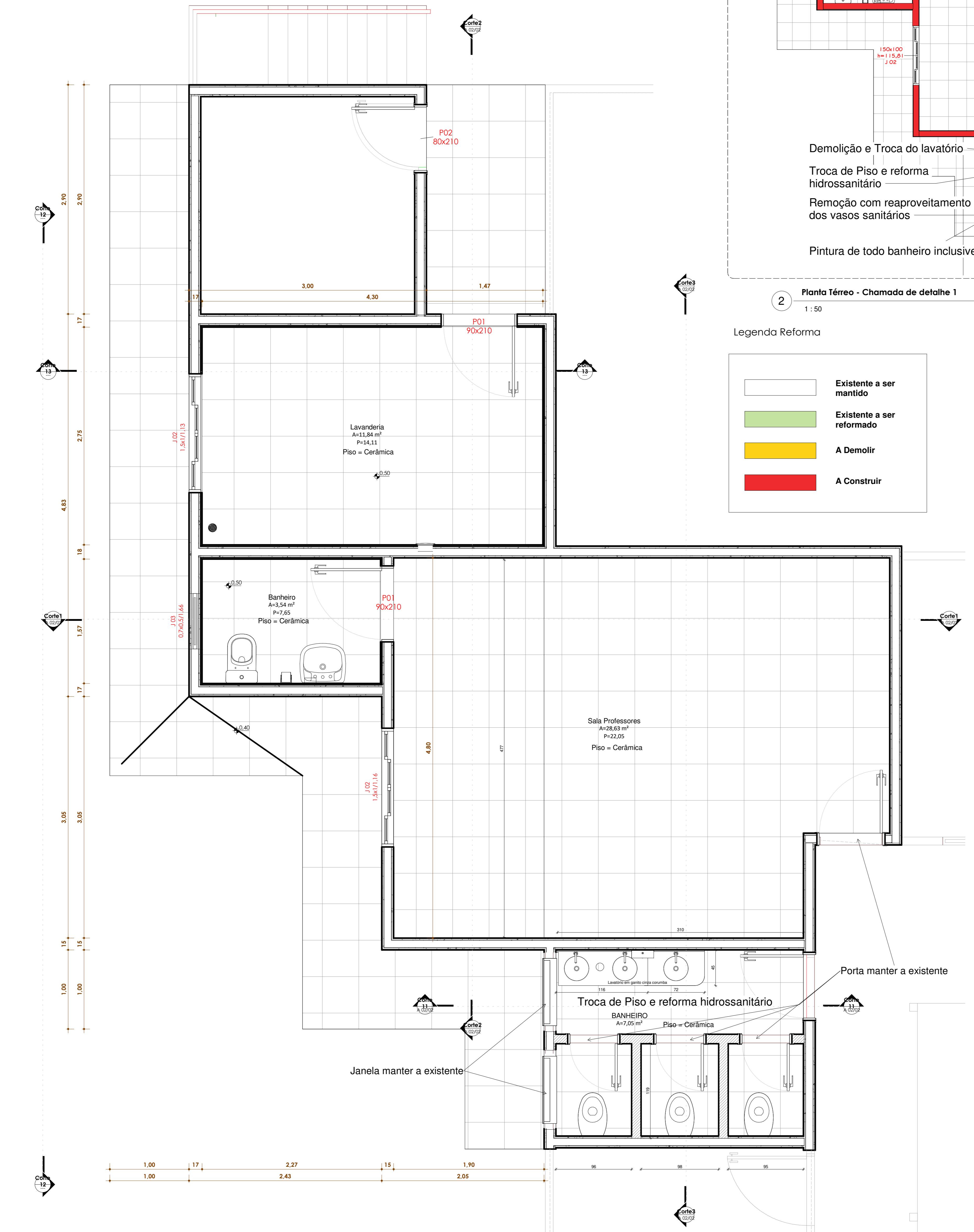
7 Corte 3
 1:50



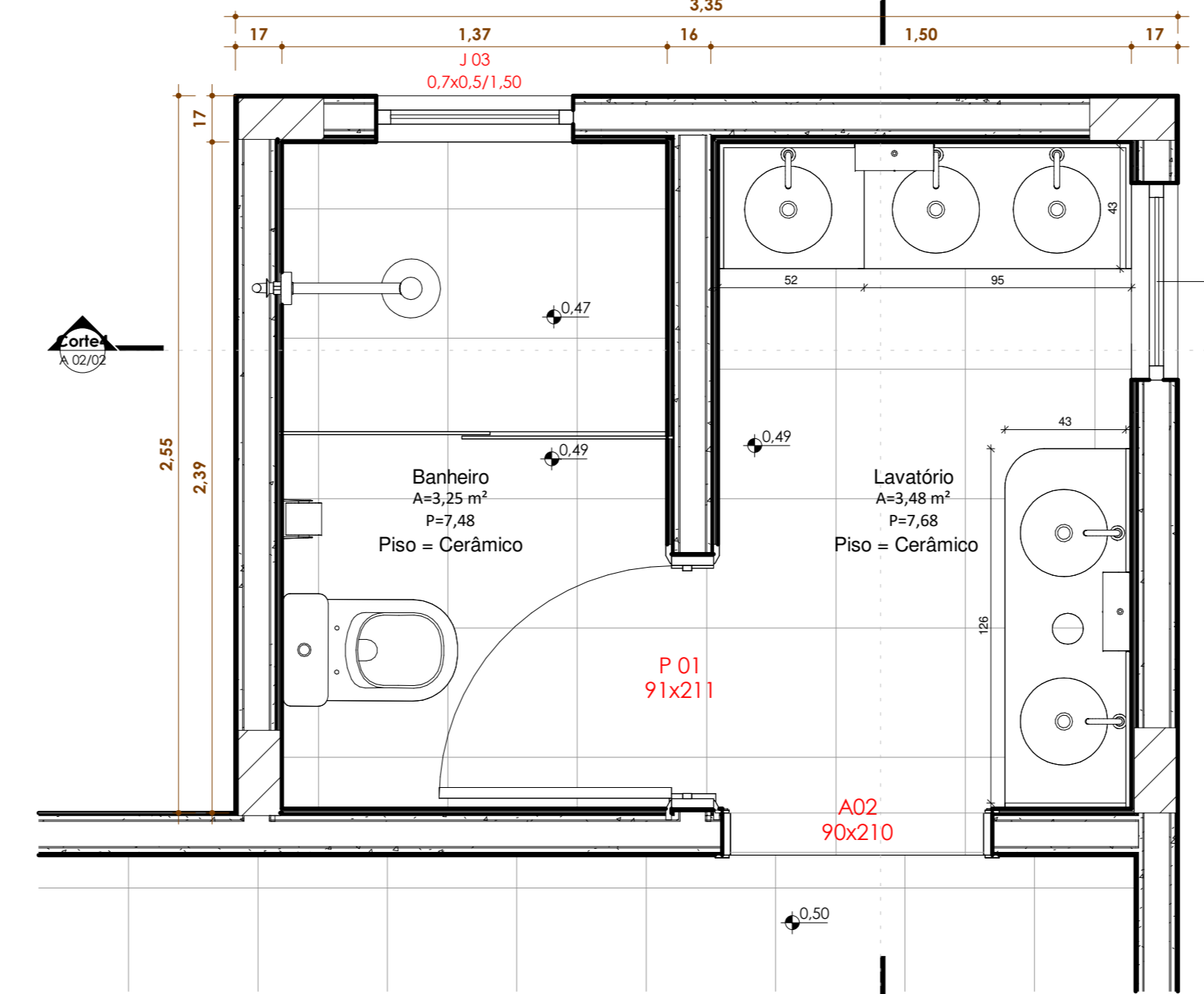
4 Corte 2
 1:50



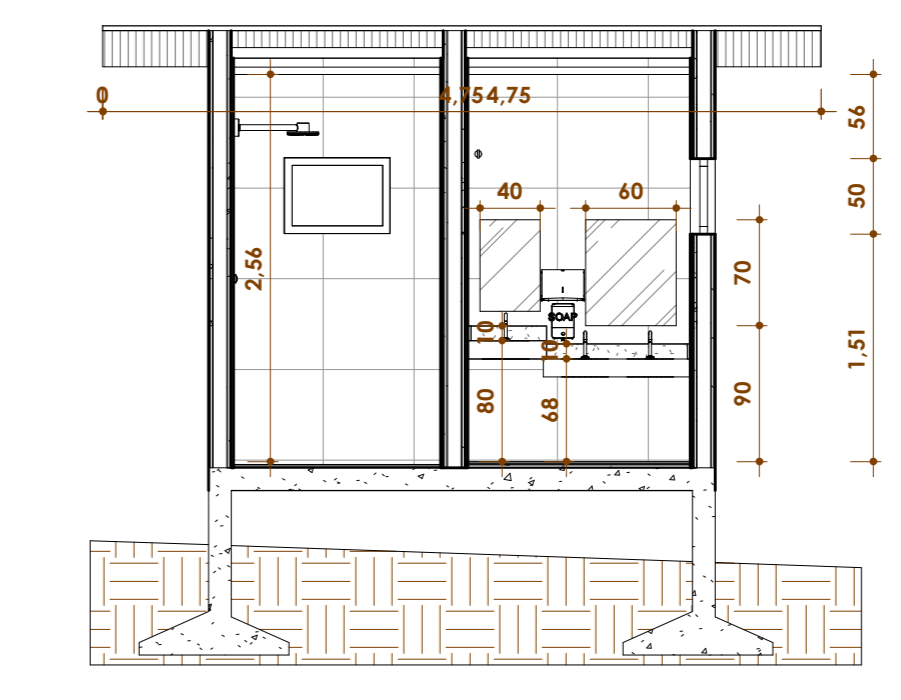
5 Planta Térreo - Chamada de detalhe 2
 1:50



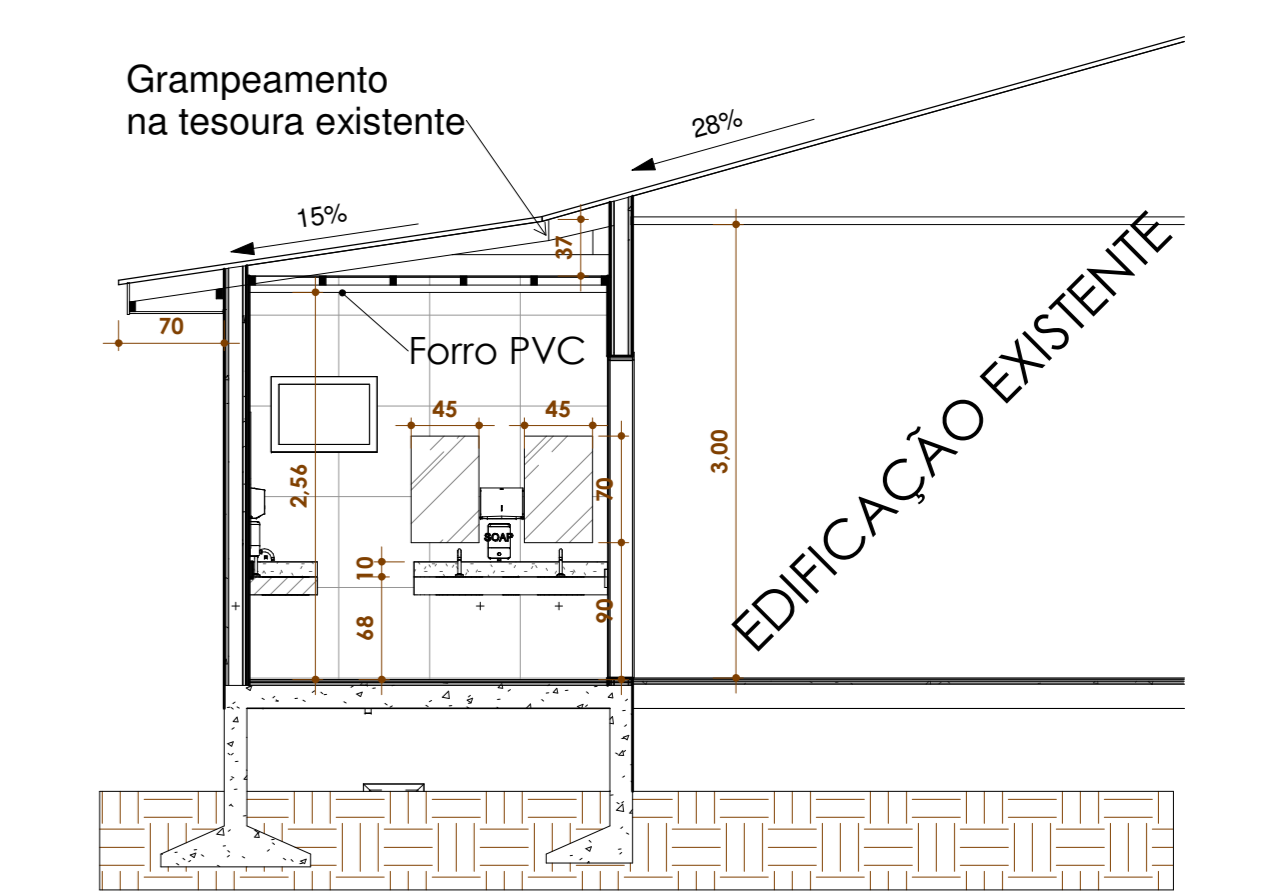
3 Planta Baixa - Sala Professores / Lavanderia
 1:25



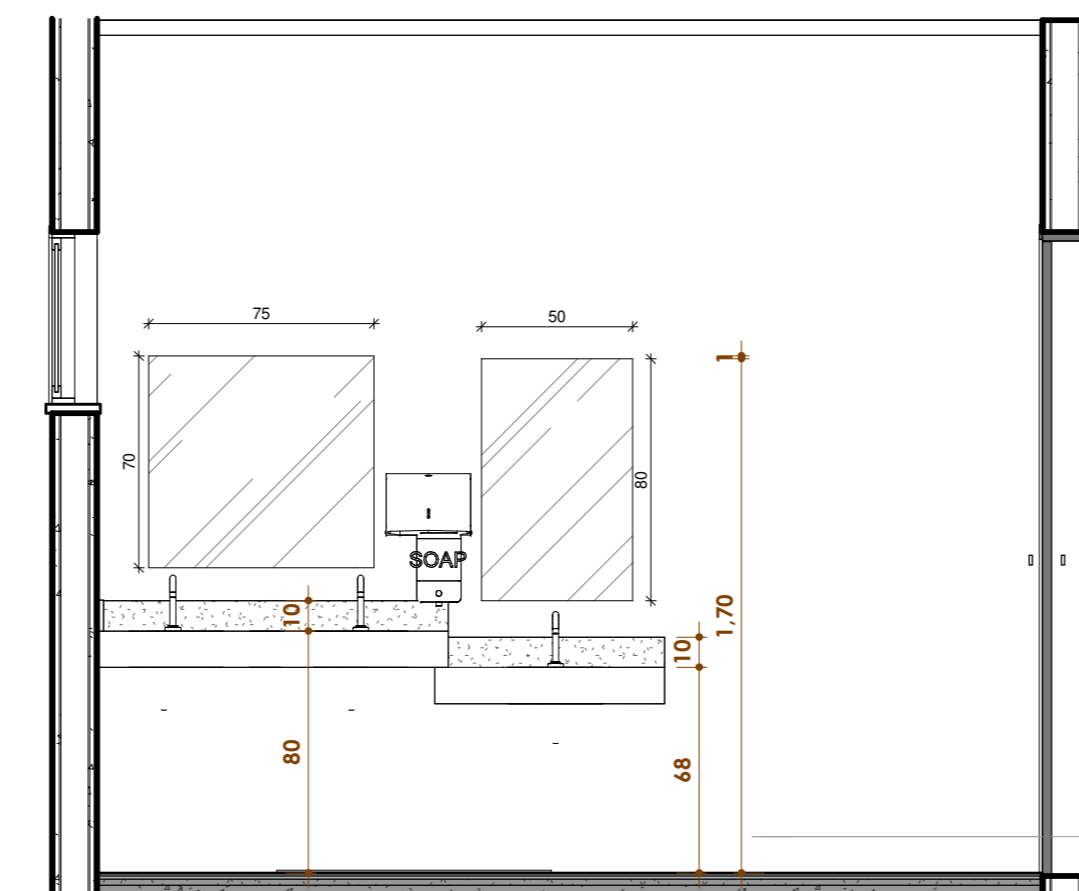
8 Planta Térreo - Chamada de detalhe 2 - Banheiro
 1:20



9 Corte 4
 1:50



10 Corte 5
 1:50



12 Corte 11
 1:25

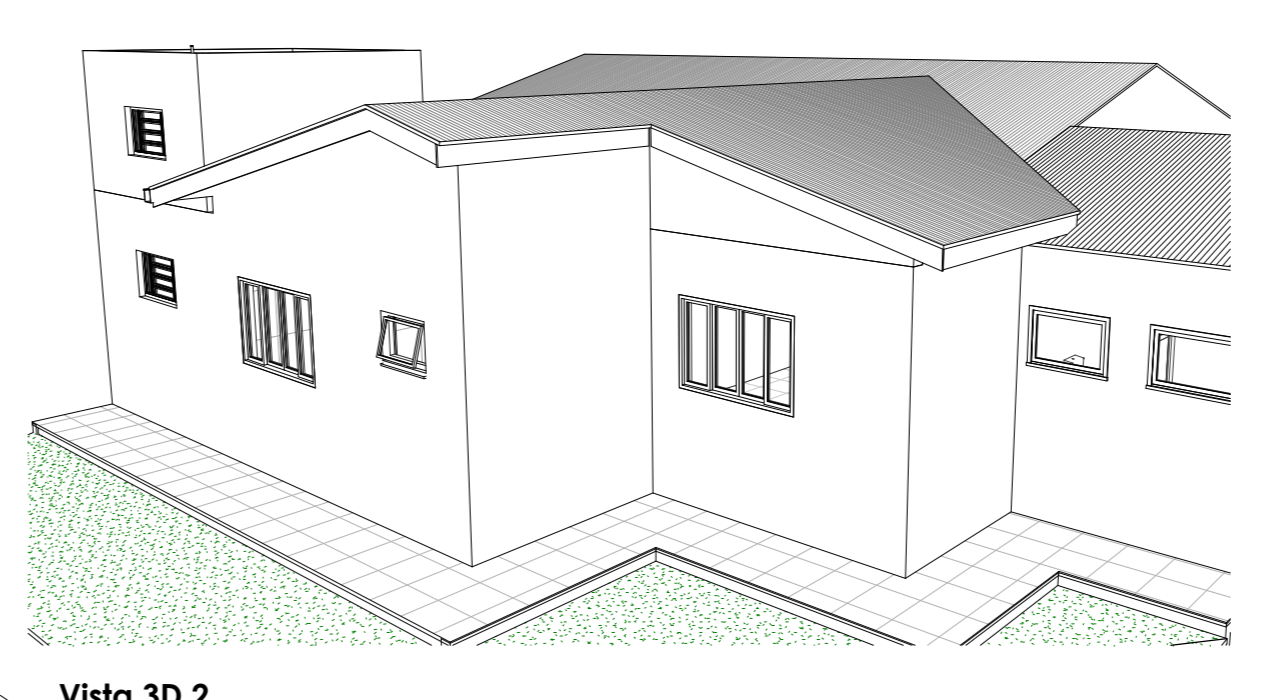


TABELA DE AMBIENTES

AMBIENTE INTERNO	ÁREA
Sala Professores	28,83m ²
WC Professores	10,60m ²
Lavanderia	19,09m ²
WC Sala Aula	18,72m ²

TABELA DE PORTAS

TABELA DE PORTAS - TÉRREO

COD	QUANT	LARG	COMP	DESCRIÇÃO
P01	01	90 cm	215 cm	Porta de madeira de gró
P1	02	90 cm	210 cm	Porta de gró em Alumínio com veneziana linha 25, cor branca
P02	01	90 cm	210 cm	Porta de gró em Aço com veneziana, cor branca

TABELA DE JANELAS

TABELA DE JANELAS - TÉRREO

COD	QUANT	LARG	ALTURA	PERFIL	DESCRIÇÃO
J03	03	70 cm	50 cm	150 cm	Janela de alumínio mai-or - Pingadeira em granito
J34	02	150 cm	100 cm	110 cm	Janela de alumínio com 4 folhas - Pingadeira em granito

ORGÃOS PÚBLICOS:
 Ampliação e Reforma da Escola Municipal Anita Garibaldi

Projeto: **ARQUITETÔNICO**

Local: Rua Antônio Zucolotto - Linha Prata
 Cidade: Bandeirante
 Estado: Santa Catarina

Responsável Técnico: RODRIGO ALBERTO GRASSIOLI
 Arquiteto e Urbanista - CRU 40999-4
 Engenheiro de Segurança do Trabalho

Proprietário: PREFEITURA DE BANDEIRANTE SC
 CNPJ: 03.612.528/0001-94

Especificação: Planta Baixa Ampliação, Cortes, Legenda, Isomêrico
 Nº FOLHA: A 02/02
 Área: Ampliação: 36,23m²
 Reforma: 29,38m²
 ESCALA: Como Indicado
 DATA: 16/09/2022