

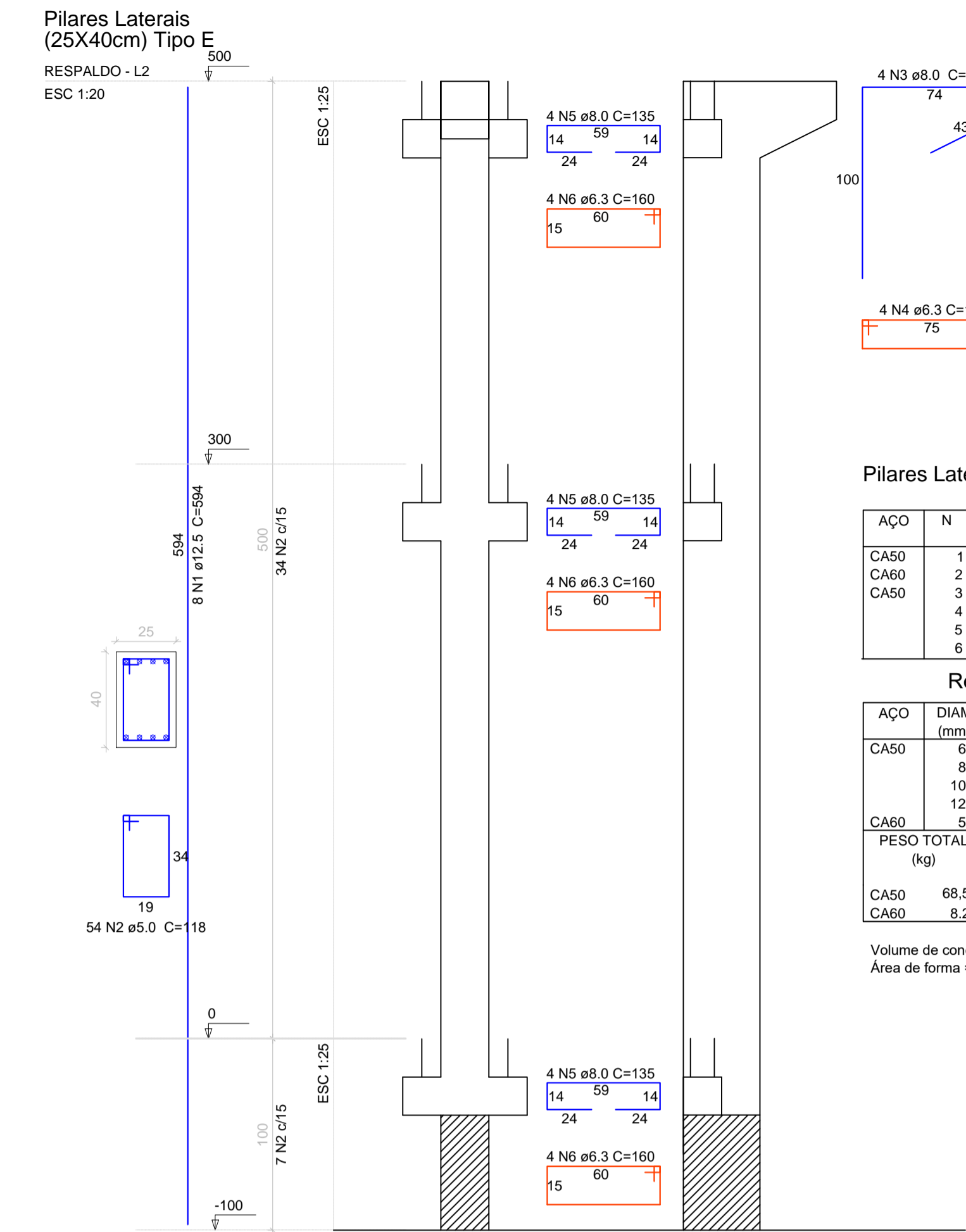
Pilares Laterais - Tipo D (1 unidade)

AÇO	N	DIAM (mm)	QUANT (Barras)	UNIT (cm)	C.TOTAL (cm)
CA50	1	12.5	8	594	4752
CA60	2	5.0	41	118	4838
CA50	3	8.0	4	231	924
	4	6.3	4	188	752
	5	8.0	8	135	1080
	6	6.3	8	160	1280
	7	8.0	4	91	364
	8	6.3	4	120	480

Resumo do aço

AÇO	DIAM (mm)	C.TOTAL (cm)	PESO + 10 % (kg)
CA50	6.3	2512	6.76
	8.0	2368	10.29
	10.0	-	-
	12.5	4752	50.33
CA60	5.0	4838	8.20
PESO TOTAL (kg)			
CA50		67.38	
CA60		8.20	

Volume de concreto (C-25) = 0.670 m³
Área de forma = 8.96 m²



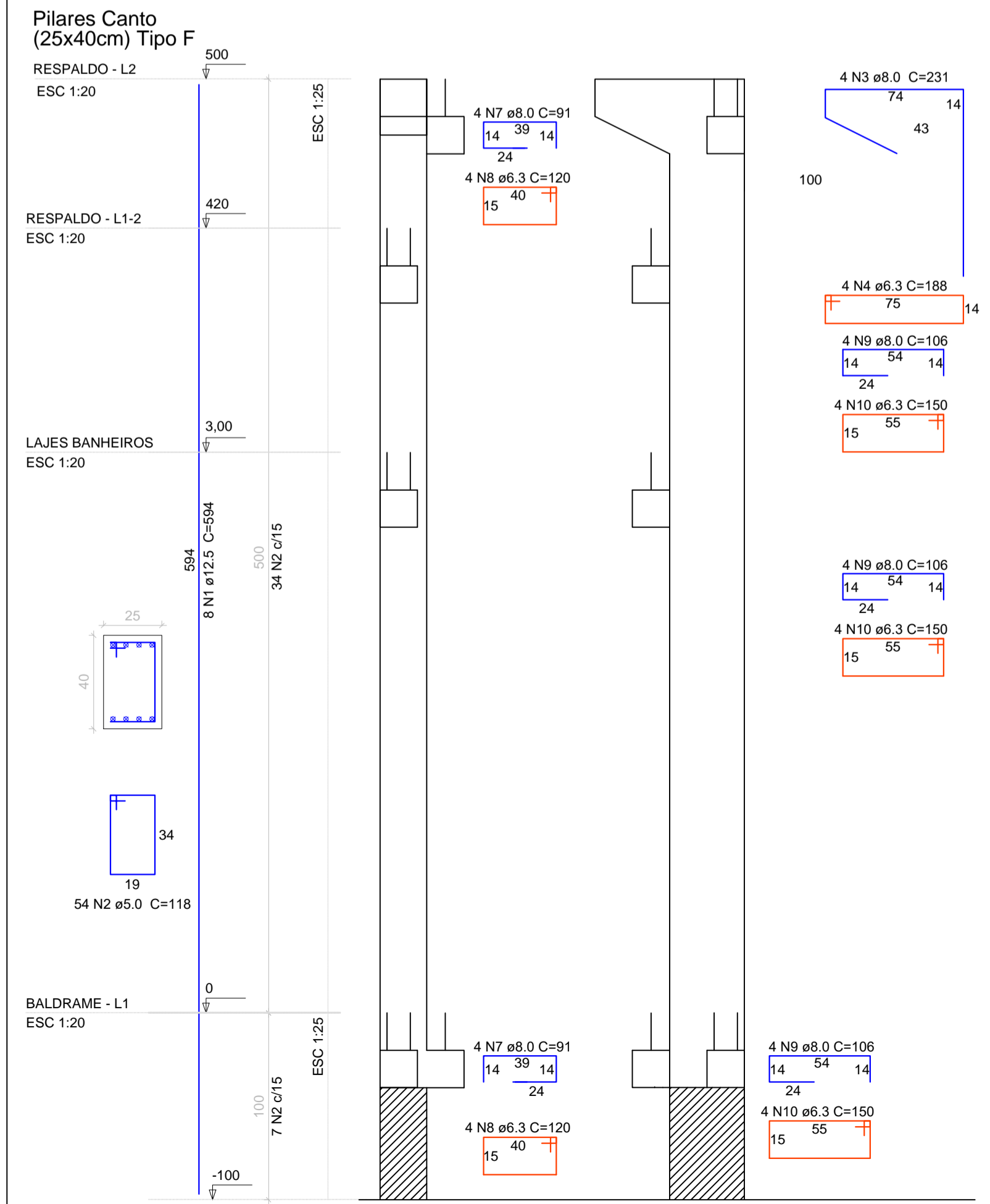
Pilares Laterais - Tipo E (1 unidade)

AÇO	N	DIAM (mm)	QUANT (Barras)	UNIT (cm)	C.TOTAL (cm)
CA50	1	12.5	8	594	4752
CA60	2	5.0	41	118	4838
CA50	3	8.0	4	231	924
	4	6.3	4	188	752
	5	8.0	12	135	1620
	6	6.3	12	160	1920

Resumo do aço

AÇO	DIAM (mm)	C.TOTAL (cm)	PESO + 10 % (kg)
CA50	6.3	2672	7.20
	8.0	2544	11.05
	10.0	-	-
	12.5	4752	50.33
CA60	5.0	4838	8.20
PESO TOTAL (kg)			
CA50		68.58	
CA60		8.20	

Volume de concreto (C-25) = 0.678 m³
Área de forma = 9.12 m²



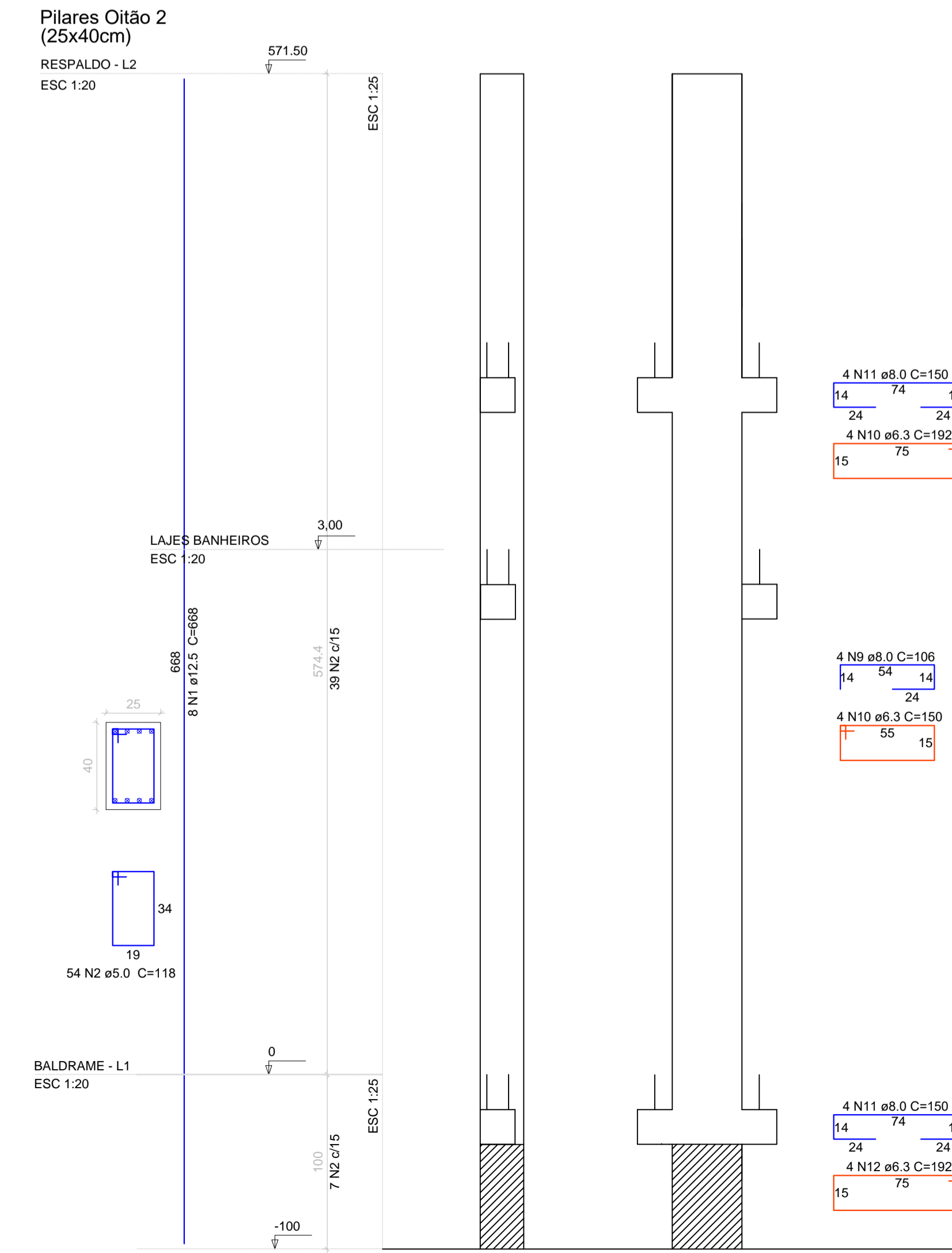
Pilares Canto - Tipo F (1 unidade)

AÇO	N	DIAM (mm)	QUANT (Barras)	UNIT (cm)	C.TOTAL (cm)
CA50	1	12.5	8	594	4752
CA60	2	5.0	54	118	6372
CA50	3	8.0	4	231	924
	4	6.3	4	188	752
	7	8.0	8	91	728
	8	6.3	8	120	960
	9	8.0	12	106	1272
	10	6.3	12	150	1800

Resumo do aço

AÇO	DIAM (mm)	C.TOTAL (cm)	PESO + 10 % (kg)
CA50	6.3	3512	9.46
	8.0	2924	12.70
	10.0	-	-
	12.5	4752	50.33
CA60	5.0	48.38	8.20
PESO TOTAL (kg)			
CA50		69.05	
CA60		8.20	

Volume de concreto (C-25) = 0.670 m³
Área de forma = 8.96 m²



Pilares Oitão 2 (1 unidades)

AÇO	N	DIAM (mm)	QUANT (Barras)	UNIT (cm)	C.TOTAL (cm)
CA50	1	12.5	8	668	5344
CA60	2	5.0	46	118	5428
CA50	3	8.0	4	231	924
	4	6.3	4	188	752
	9	8.0	4	106	424
	10	6.3	4	150	600
	11	8.0	8	150	1200
	12	6.3	8	192	1536

Resumo do aço

AÇO	DIAM (mm)	C.TOTAL (cm)	PESO + 10 % (kg)
CA50	6.3	2888	7.78
	8.0	2548	11.07
	10.0	-	-
	12.5	5344	54.70
CA60	5.0	5428	9.19
PESO TOTAL (kg)			
CA50		73.55	
CA60		9.19	

Volume de concreto (C-25) = 0.708 m³
Área de forma = 9.52 m²

ORGÃOS PÚBLICOS:					
			NOME DA OBRA: EDIFICAÇÃO DO CAMPO MUNICIPAL DE BANDEIRANTE		
			ENDEREÇO: RUA FLOR DA SIERRA, s/n, CENTRO, BANDEIRANTE - SC		
			PROPRIETÁRIO: PREFEITURA MUNICIPAL DE BANDEIRANTE		
PROJETO ESTRUTURAL					
EDIFICAÇÃO PARA REUNIÃO DE PÚBLICO					
ÁREA DO LOTE	ÁREA DE OCUPAÇÃO	ÁREA TOTAL A CONSTRUIR			
1.000,00 m²	360,00 m²	360,00 m²			
TAXA DE OCUPAÇÃO	COEF. DE APROVEITAMENTO	TAXA DE PERMEABILIDADE			
0,03%	0,03	99,97%			
INDICAÇÃO FISCAL	LOTE	QUADRA	INSC. IMOB.	ZONA	LOCAL
	1 ao 10	115	9.219	ZONA DE INTERESSE RESIDENCIAL - ZIR	BANDEIRANTE SC
ESCALA	DATA	DESENHO		FRANCHA	
INDICADA	AGOSTO/2022	RAFAEL ALBANEZE		04/4	
ASSUNTO PILARES CANTO TIPOS D, E, F; PILARES OITÃO 2					
RESPONSÁVEL TÉCNICO			PROPRIETÁRIO		
EDUARDO J. B. RUPP CREA/SC: 140616-4			MUNICÍPIO DE BANDEIRANTE CNPJ: 01.612.528/0001-84		
A APROVAÇÃO DO PRESENTE PROJETO PELA PREFEITURA NÃO RECONHECE A PROPRIEDADE DO IMÓVEL					