

Pilares Laterais - Tipo A (8 unidades)

AÇO	N	DIAM (mm)	QUANT (Barras)	UNIT (cm)	C.TOTAL (cm)
CA50	1	12.5	8	594	4752
CA60	2	5.0	41	118	4838
CA50	3	8.0	4	231	924
	4	6.3	4	188	752
	5	8.0	8	135	1080
	6	6.3	8	160	1280

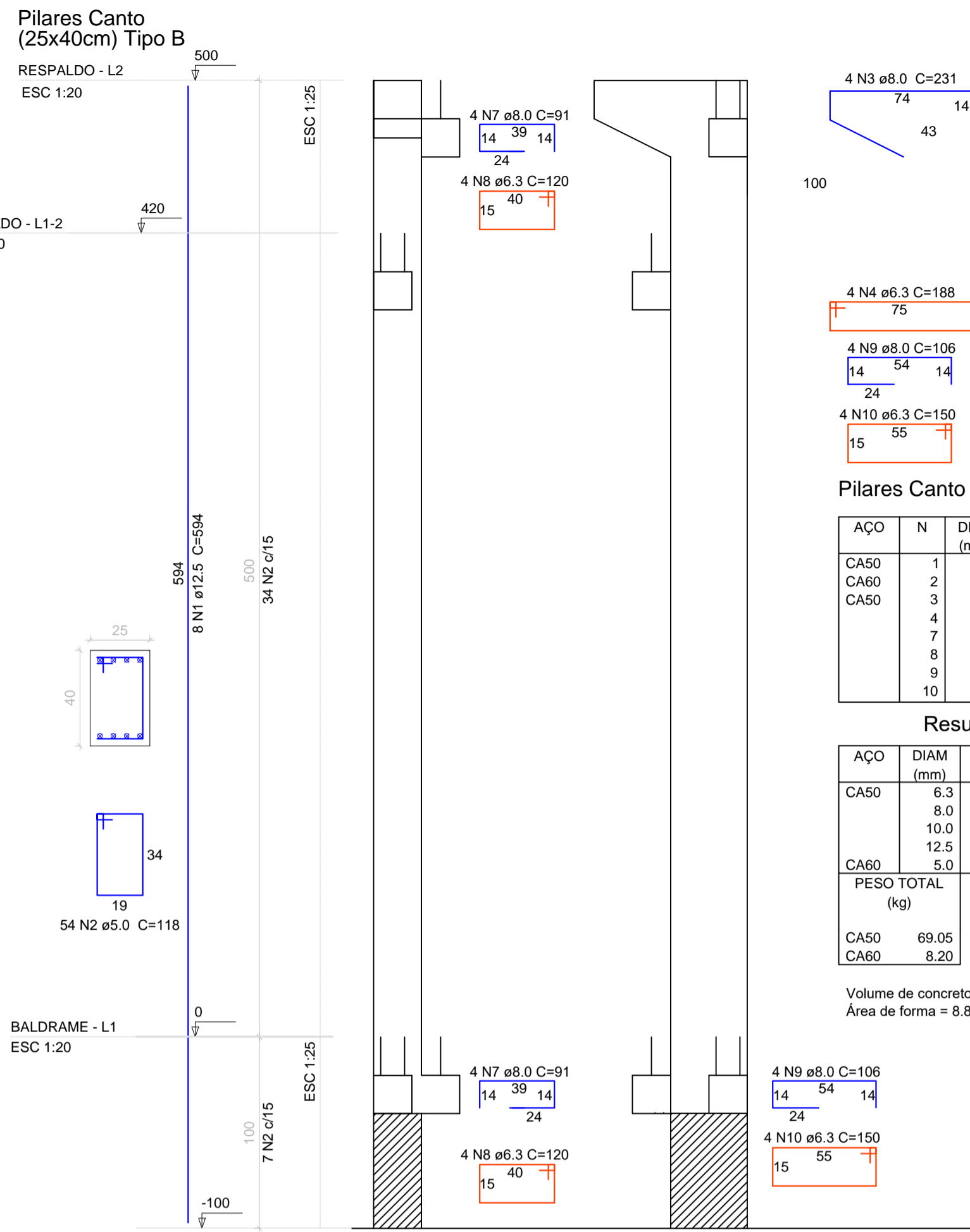
Resumo do aço

AÇO	DIAM (mm)	C.TOTAL (cm)	PESO + 10% (kg)
CA50	6.3	2032	5.47
	8.0	2004	8.71
	10.0	-	-
	12.5	4752	50.33
CA60	5.0	4838	8.20

PESO TOTAL (kg)

CA50	64.51
CA60	8.20

Volume de concreto (C-25) = 0.662 m³
Área de forma = 8.80 m²



Pilares Canto - Tipo B (1 unidade)

AÇO	N	DIAM (mm)	QUANT (Barras)	UNIT (cm)	C.TOTAL (cm)
CA50	1	12.5	8	594	4752
CA60	2	5.0	54	118	6372
CA50	3	8.0	4	231	924
	4	6.3	4	188	752
	7	8.0	8	91	728
	8	6.3	8	120	960
	9	8.0	8	106	848
	10	6.3	8	150	1200

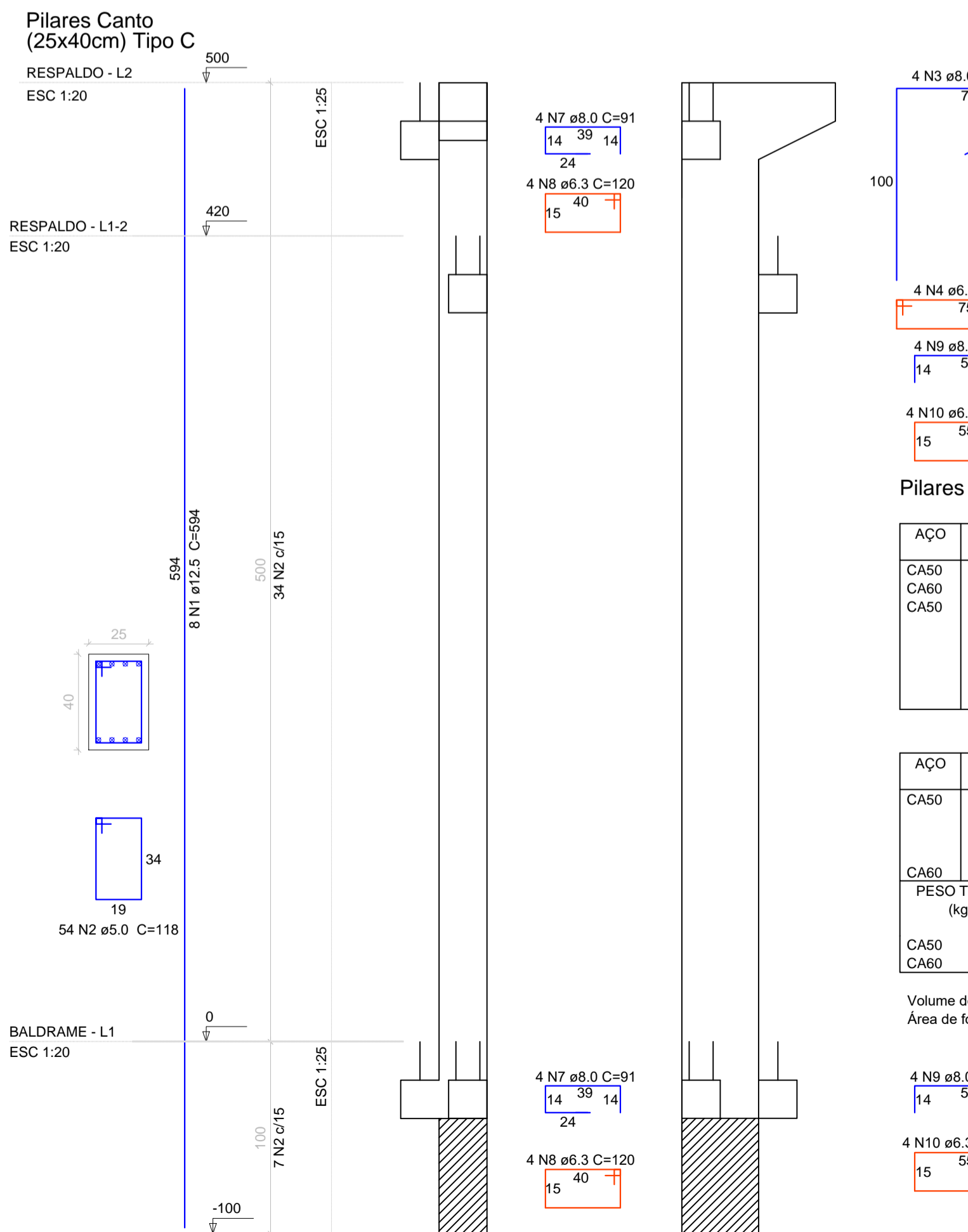
Resumo do aço

AÇO	DIAM (mm)	C.TOTAL (cm)	PESO + 10% (kg)
CA50	6.3	2912	7.85
	8.0	2500	10.86
	10.0	-	-
	12.5	4752	50.33
CA60	5.0	48.38	8.20

PESO TOTAL (kg)

CA50	69.05
CA60	8.20

Volume de concreto (C-25) = 0.662 m³
Área de forma = 8.80 m²



Pilares Canto - Tipo A (2 unidades)

AÇO	N	DIAM (mm)	QUANT (Barras)	UNIT (cm)	C.TOTAL (cm)
CA50	1	12.5	8	594	4752
CA60	2	5.0	41	118	4838
CA50	3	8.0	4	231	924
	4	6.3	4	188	752
	7	8.0	8	91	728
	8	6.3	8	120	960
	9	8.0	8	106	848
	10	6.3	8	150	1200

Resumo do aço

AÇO	DIAM (mm)	C.TOTAL (cm)	PESO + 10% (kg)
CA50	6.3	2912	7.85
	8.0	2500	10.86
	10.0	-	-
	12.5	4752	50.33
CA60	5.0	4838	8.20

PESO TOTAL (kg)

CA50	69.05
CA60	8.20

Volume de concreto (C-25) = 0.662 m³
Área de forma = 8.80 m²

ÓRGÃOS PÚBLICOS:

LIBARDONI & RUPP
ENGENHARIA E ARQUITETURA

NOME DA OBRA:
EDIFICAÇÃO DO CAMPO MUNICIPAL DE BANDEIRANTE

ENDEREÇO:
RUA FLOR DA SERRA, s/n, CENTRO, BANDEIRANTE - SC

PROPRIETÁRIO:
PREFEITURA MUNICIPAL DE BANDEIRANTE

PROJETO ESTRUTURAL

EDIFICAÇÃO PARA REUNIÃO DE PÚBLICO

ÁREA DO LOTE	ÁREA DE OCUPAÇÃO	ÁREA TOTAL A CONSTRUIR
1 0.000,00 m²	360,00 m²	360,00 m²

TAXA DE OCUPAÇÃO	COEF. DE APROVEITAMENTO	TAXA DE PERMEABILIDADE
0,03%	0,03	99,97%

INDICAÇÃO FISCAL	LOTE	QUADRA	INSC. IMOB.	ZONA	LOCAL
	1 ao 10	115	9.219	ZONA DE INTERESSE RESIDENCIAL - ZIR	BANDEIRANTE SC

ESCALA	DATA	DESENHO	FRANCHA
INDICADA	AGOSTO/2022	RAFAEL ALBANEZE	03/4

ASSUNTO
PILARES CANTO TIPOS A, B, C; PILARES OITÃO, PILARES MOLDADOS "IN LOCO"

RESPONSÁVEL TÉCNICO	PROPRIETÁRIO
EDUARDO J. B. RUPP CREA/SC: 140616-4	MUNICÍPIO DE BANDEIRANTE CNPJ: 01.612.528/0001-84

A APROVAÇÃO DO PRESENTE PROJETO PELA PREFEITURA
NÃO RECONHECE A PROPRIEDADE DO IMÓVEL