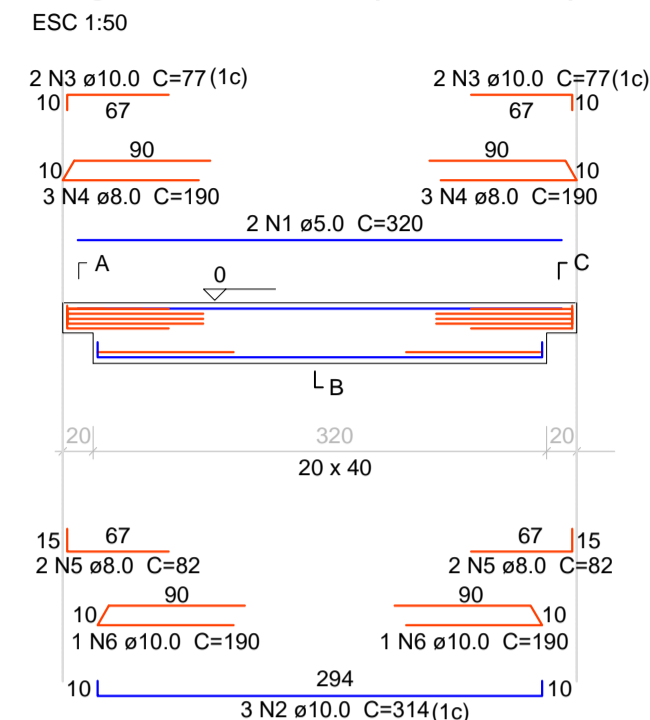


### Viga Oitão A (20 x 40)



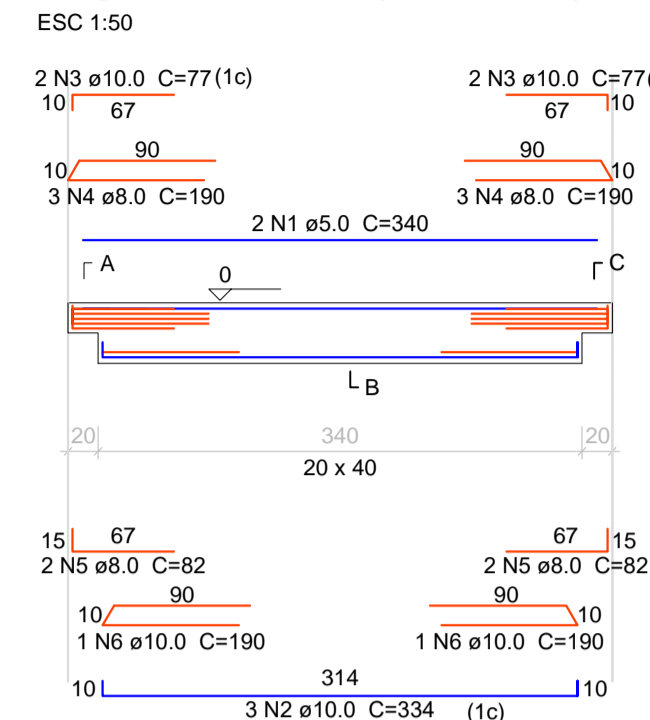
### Viga Oitão A(20 x 40) - 9 unidades

AÇO	N	DIAM (mm)	QUANT (Barras)	UNIT (cm)	C.TOTAL (cm)
CA60	1	5.0	2	320	640
CA50	2	10.0	3	314	942
	3	10.0	4	77	308
	4	8.0	6	190	1140
	5	8.0	4	82	328
	6	10.0	2	190	380
	7	5.0	10	58	580
CA60	8	5.0	10	98	980
	9	5.0	19	98	1862

AÇO	DIAM (mm)	C.TOTAL (cm)	PESO + 10 % (kg)
CA50	8.0	1468	6.38
	10.0	1630	11.06
CA60	5.0	4062	6.88
<b>PESO TOTAL (kg)</b>			
CA50	17.85		
CA60	7.28		

Volume de concreto (C-25) = 0.26 m³  
Área de forma = 3.44 m²

### Viga Oitão B (20 x 40)



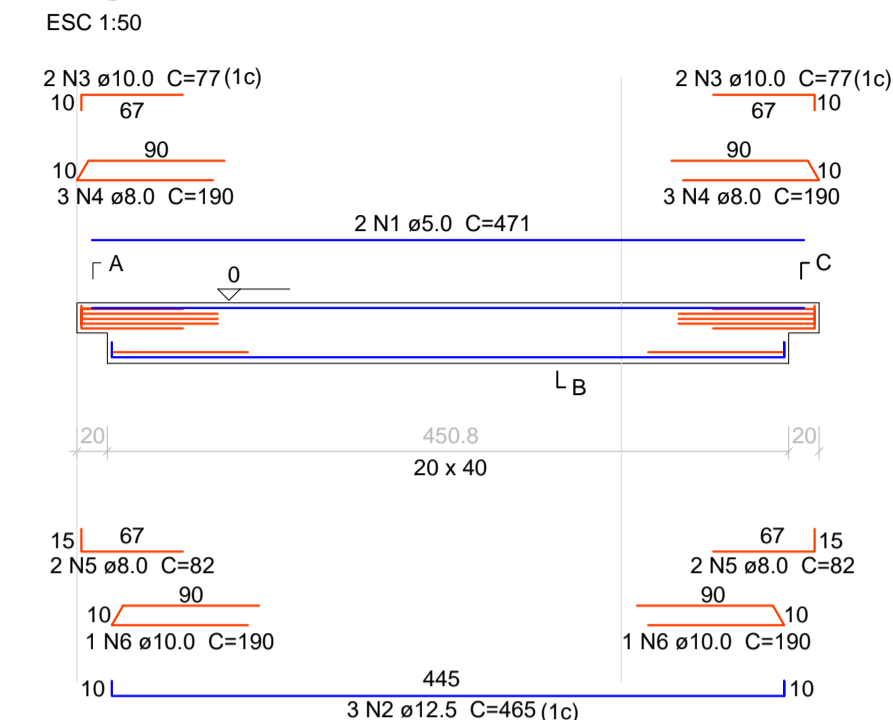
### Viga Oitão B(20 x 40) - 4 unidades

AÇO	N	DIAM (mm)	QUANT (Barras)	UNIT (cm)	C.TOTAL (cm)
CA60	1	5.0	2	340	680
CA50	2	10.0	3	334	1002
	3	10.0	4	77	308
	4	8.0	6	190	1140
	5	8.0	4	82	328
	6	10.0	2	190	380
	7	5.0	10	58	580
CA60	8	5.0	10	98	980
	9	5.0	20	98	1960

AÇO	DIAM (mm)	C.TOTAL (cm)	PESO + 10 % (kg)
CA50	8.0	1468	6.38
	10.0	1690	11.47
CA60	5.0	4200	7.11
<b>PESO TOTAL (kg)</b>			
CA50	17.85		
CA60	7.11		

Volume de concreto (C-25) = 0.27 m³  
Área de forma = 3.60 m²

### Vigas Laterais (20 x 40)

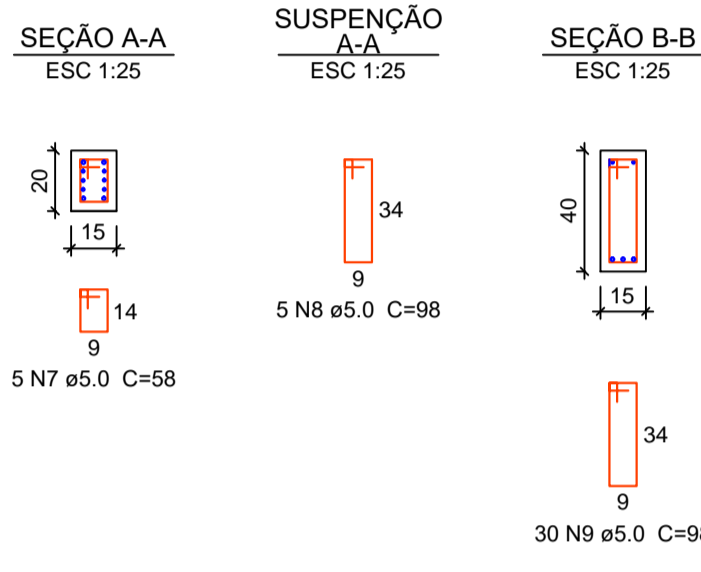
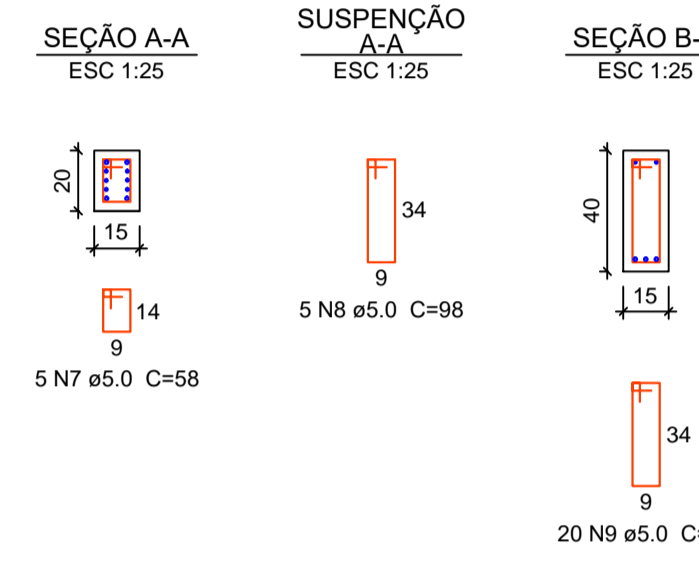
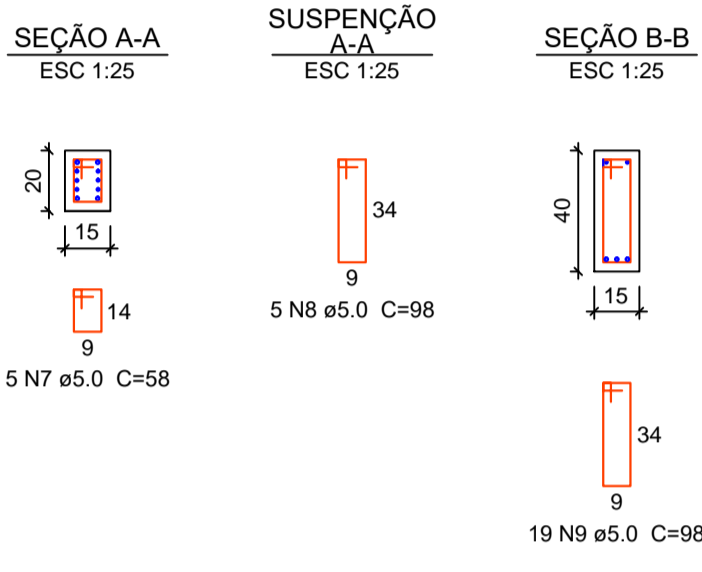


### Vigas Laterais(20 x 40) - 26 unidades

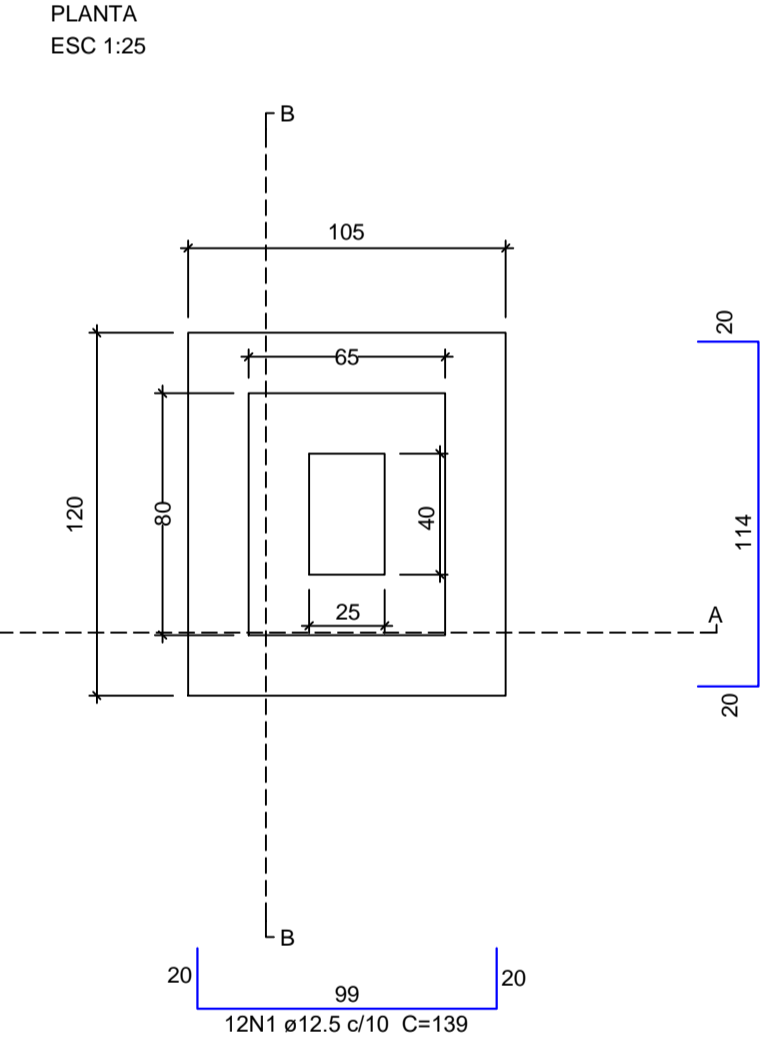
AÇO	N	DIAM (mm)	QUANT (Barras)	UNIT (cm)	C.TOTAL (cm)
CA60	1	5.0	2	471	942
CA50	2	12.5	3	334	1395
	3	10.0	4	77	308
	4	8.0	6	190	1140
	5	8.0	4	82	328
	6	10.0	2	190	380
	7	5.0	10	58	580
CA60	8	5.0	10	98	980
	9	5.0	30	98	2940

AÇO	DIAM (mm)	C.TOTAL (cm)	PESO + 10 % (kg)
CA50	8.0	1468	6.38
	10.0	1690	4.67
CA60	5.0	5442	14.78
<b>PESO TOTAL (kg)</b>			
CA50	25.83		
CA60	9.22		

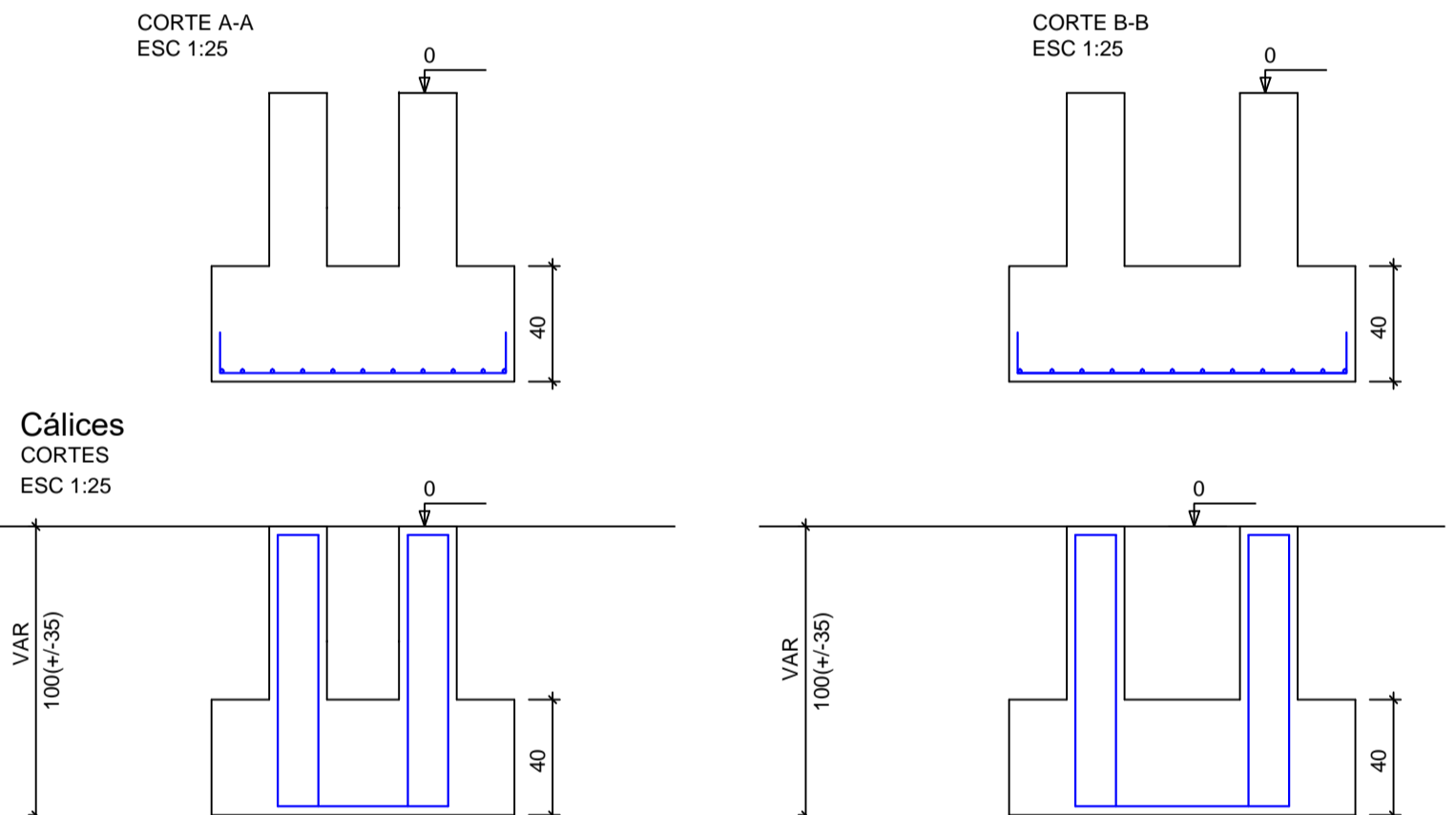
Volume de concreto (C-25) = 0.38 m³  
Área de forma = 4.64 m²



### Sapatas de Centro (18 unidades)



Solo com capacidade de suporte > 7.00 kgf/cm²  
Solo compactado sobre a sapata peso específico > 1600.00 kgf/m³



### Sapatas Banheiros (2 unidades)

Solo com capacidade de suporte > 5.00 kgf/cm²  
Solo compactado sobre a sapata peso específico > 1600.00 kgf/m³

### Sapatas Pilares Banheiros (2 unidades)

AÇO	N	DIAM (mm)	QUANT (Barras)	UNIT (cm)	C.TOTAL (cm)
CA50	1	6.3	10	129	1290
	2	6.3	12	119	1428

AÇO	DIAM (mm)	C.TOTAL (cm)	PESO + 10 % (kg)
CA50	6.3	2718	7.32
<b>PESO TOTAL (kg)</b>			
CA50	7.32		

Volume de concreto (C-25) = 0.23 m³

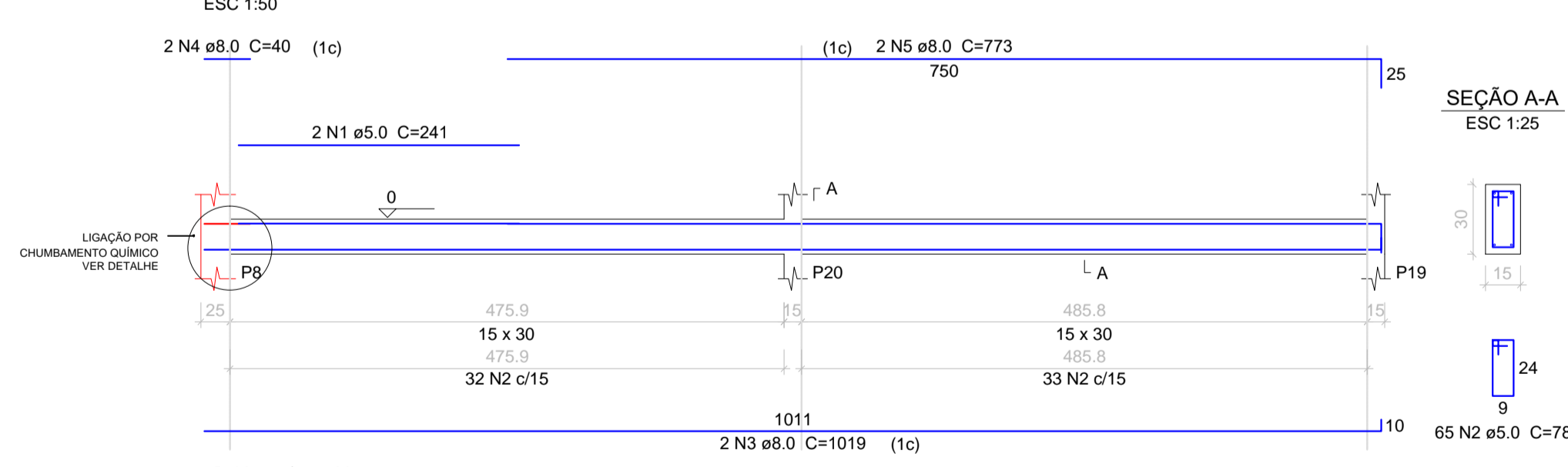
### Sapatas de Centro (18 unidades)

AÇO	N	DIAM (mm)	QUANT (Barras)	UNIT (cm)	C.TOTAL (cm)
CA60	1	12.5	12	139	1668
	2	10.0	11	154	1694
	3	10.0	8	461	3688
	4	10.0	6	476	2856
CA50	5	5.0	18	158	2844
	6	5.0	18	188	3384
	7	5.0	36	24	864

AÇO	DIAM (mm)	C.TOTAL (cm)	PESO + 10 % (kg)
CA50	8.0	-	-
	10.0	8238	55.91
	12.5	1668	17.67
	16.0	-	-
CA60	5.0	7092	12.01
<b>PESO TOTAL (kg)</b>			
CA50	73.58		
CA60	12.01		

Volume de concreto (C-25) = 0.756 m³  
Área de forma = 2.52 m²

### Baldrame/respaldo Viga C (15 x 30)



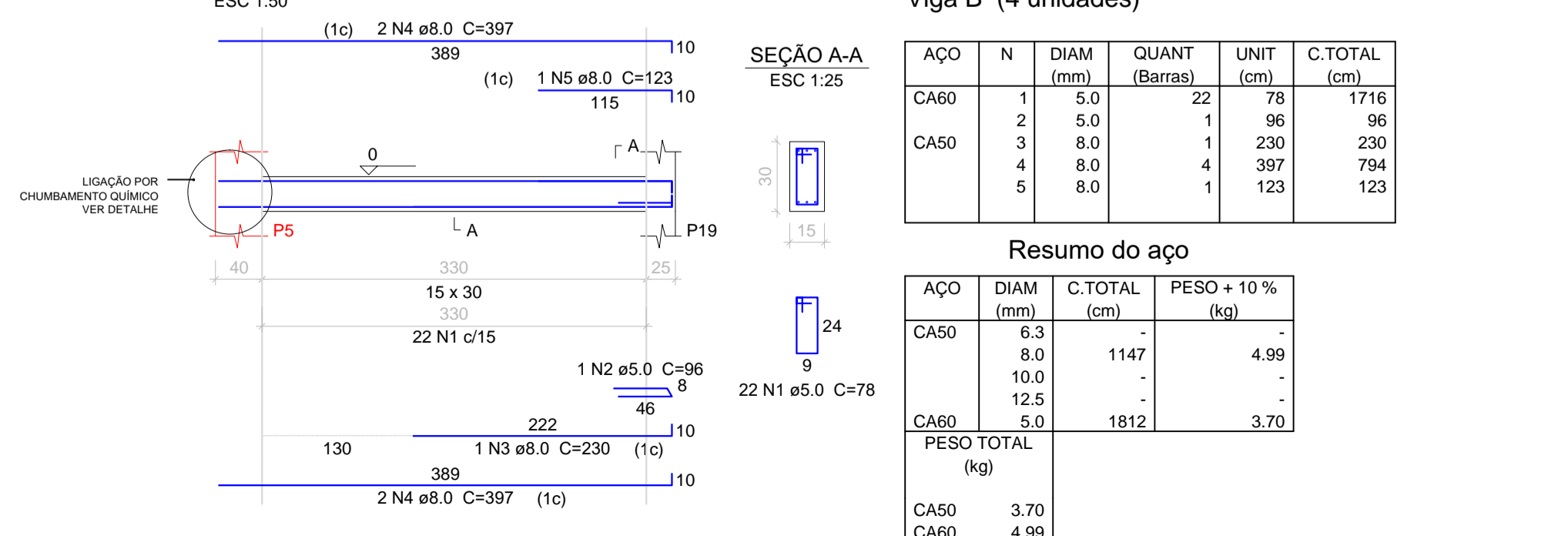
### Viga C (2 unidades)

AÇO	N	DIAM (mm)	QUANT (Barras)	UNIT (cm)	C.TOTAL (cm)
CA60	1	5.0	2	241	482
	2	5.0	65	78	5070
CA60	3	8.0	2	1019	2038
	4	8.0	2	40	80
CA60	5	8.0	2	750	1500

AÇO	DIAM (mm)	C.TOTAL (cm)	PESO + 10 % (kg)
CA50	6.3	3618	15.72
CA60	5.0	5552	9.40
<b>PESO TOTAL (kg)</b>			
CA50	15.72		
CA60	9.40		

Volume de concreto (C-25) = 0.44 m³  
Área de forma = 7.33

### Baldrame/respaldo Viga B (15 x 30)



### Viga B (4 unidades)

AÇO	N	DIAM (mm)	QUANT (Barras)	UNIT (cm)	C.TOTAL (cm)
CA60	1	5.0	22	78	1716
	2	5.0	1	96	96
CA50	3	8.0	1	230	230
	4	8.0	4	397	794
	5	8.0	1	123	123

AÇO	DIAM (mm)	C.TOTAL (cm)	PESO + 10 % (kg)
CA50	6.3	-	-
	8.0	1147	4.99
	10.0	-	-
	12.5	-	-
CA60	5.0	1812	3.70
<b>PESO TOTAL (kg)</b>			
CA50	3.70		
CA60	4.99		

Volume de concreto (C-25) = 0.15 m³  
Área de forma = 2.31

ORGÃOS PÚBLICOS:

NOME DA OBRA:  
EDIFICAÇÃO DO CAMPO MUNICIPAL DE BANDEIRANTE

ENDEREÇO:  
RUA FLOR DA SERRA, s/n, CENTRO, BANDEIRANTE - SC

PROPRIETÁRIO:  
PREFEITURA MUNICIPAL DE BANDEIRANTE

## PROJETO ESTRUTURAL

EDIFICAÇÃO PARA REUNIÃO DE PÚBLICO

ÁREA DO LOTE	ÁREA DE OCUPAÇÃO	ÁREA TOTAL A CONSTRUIR
1 0.000,00 m²	360,00 m²	360,00 m²
TAXA DE OCUPAÇÃO	COEF. DE APROVEITAMENTO	TAXA DE PERMEABILIDADE
0,03%	0,03	99,97%
INDICAÇÃO FISCAL	LOTE	QUADRA
	1 ao 10	115
	INSC. IMOB.	9.219
	ZONA DE INTERESSE RESIDENCIAL - ZIR	
	LOCAL BANDEIRANTE SC	
ESCALA	DATA	DESENHO
INDICADA	AGOSTO/2022	RAFAEL ALBANEZE
02/4		
ASSUNTO		
VIGAS OITÃO, SAPATAS, VIGA B, VIGA C		
RESPONSÁVEL TÉCNICO		PROPRIETÁRIO
EDUARDO J. B. RUPP CREA/SC: 140616-4		MUNICÍPIO DE BANDEIRANTE CNPJ: 01.612.528/0001-84
A APROVAÇÃO DO PRESENTE PROJETO PELA PREFEITURA NÃO RECONHECE A PROPRIEDADE DO IMÓVEL		