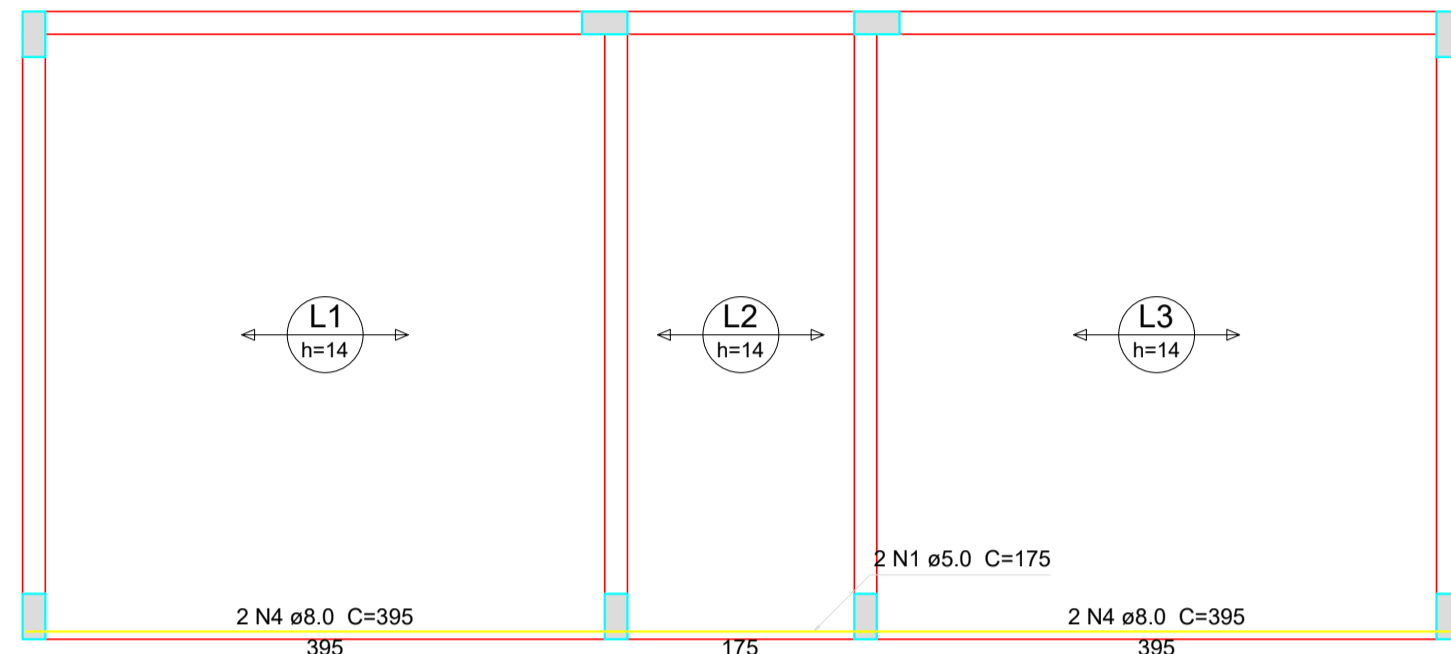
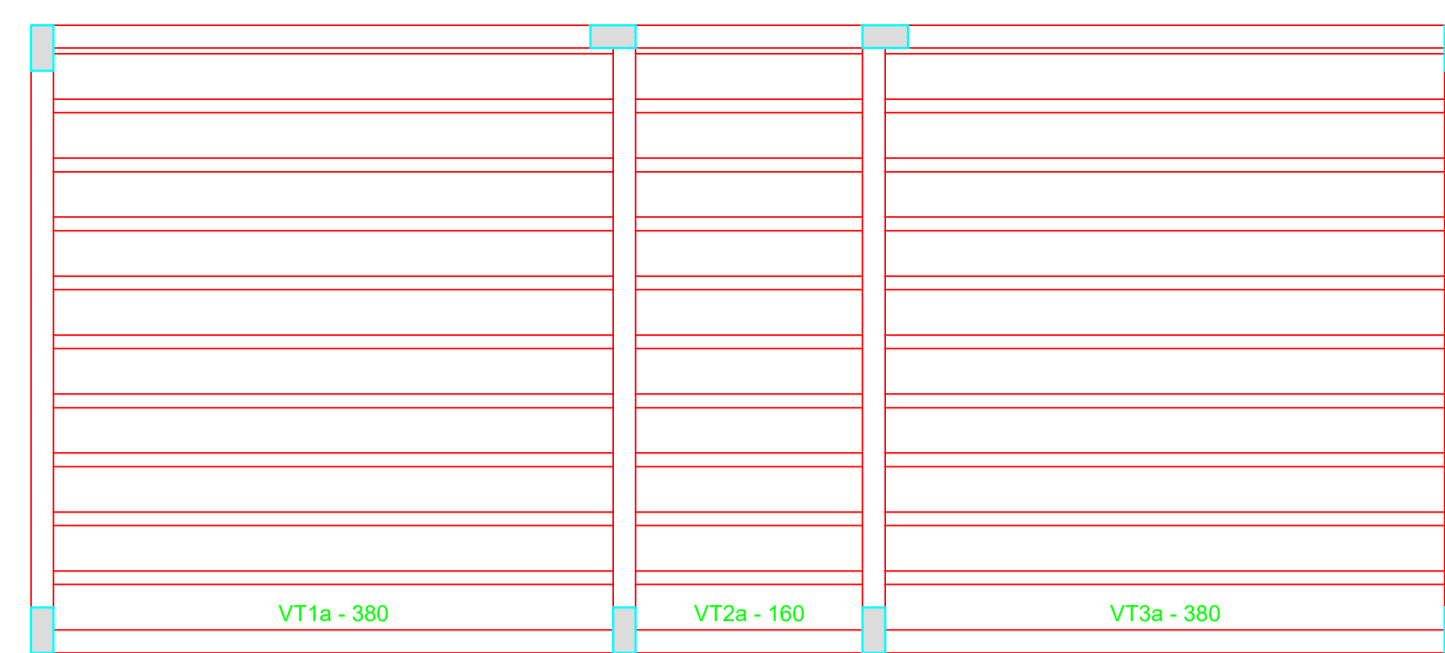


Armação negativa das lajes do pavimento Térreo (Eixo X)
escala 1:75



Armação positiva das lajes do pavimento Térreo (Eixo X)
escala 1:75



Planta de vigotas pré-moldadas
escala 1:75

Relação do aço

Negativos X		Positivos X			
AÇO	N	DIAM	Q	UNIT (cm)	C.TOTAL (cm)
CA60	1	5.0	4	175	700
CA50	2	6.3	4	106	424
	3	6.3	4	97	388
	4	8.0	4	395	1580

Resumo do aço

AÇO	DIAM	C.TOTAL (m)	PESO + 10 % (kg)
CA50	6.3	8.2	2.2
	8.0	15.8	6.9
CA60	5.0	7	1.2
PESO TOTAL			
CA50		9	
CA60		1.2	

Vol. de concreto total (C-30) = 2.56 m³

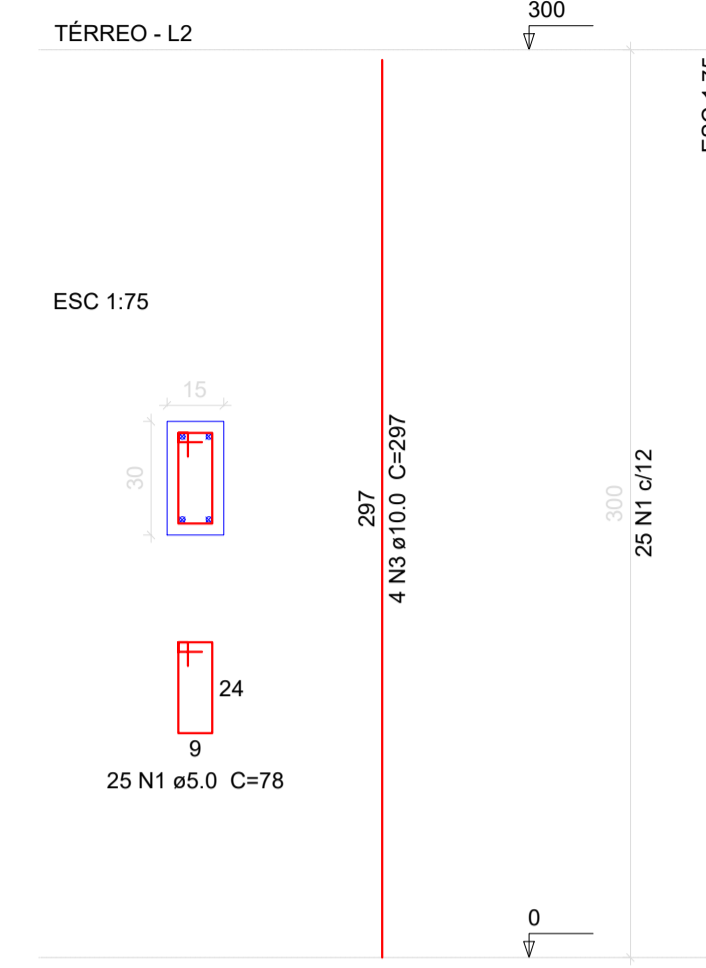
Relação do aço

10xVT1a		10xVT2a		10xVT3a	
AÇO	N	DIAM	Q	UNIT (cm)	C.TOTAL (cm)
CA60	1	TR 08844	20	388	7720
	2	TR 08844	10	166	1660
	3	5.0	10	176	1760
CA50	4	8.0	20	400	8000

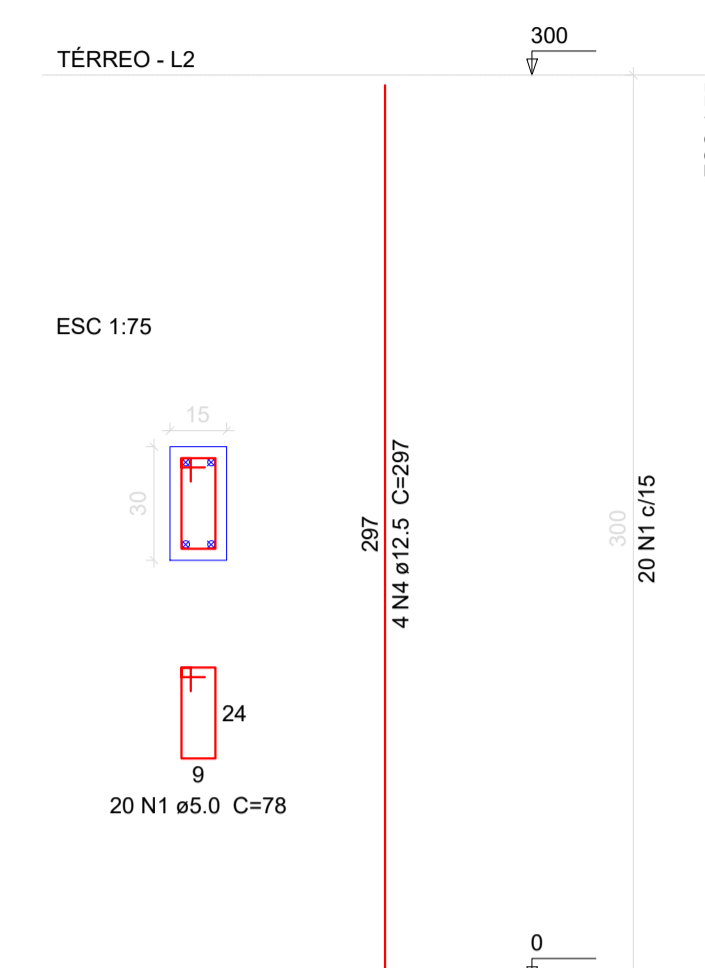
Resumo do aço

AÇO	DIAM	C.TOTAL (m)	PESO + 10 % (kg)
CA50	8.0	80	34.7
CA60	TR 08844	93.8	93.6
	5.0	17.6	3
PESO TOTAL			
CA50		34.7	
CA60		96.6	

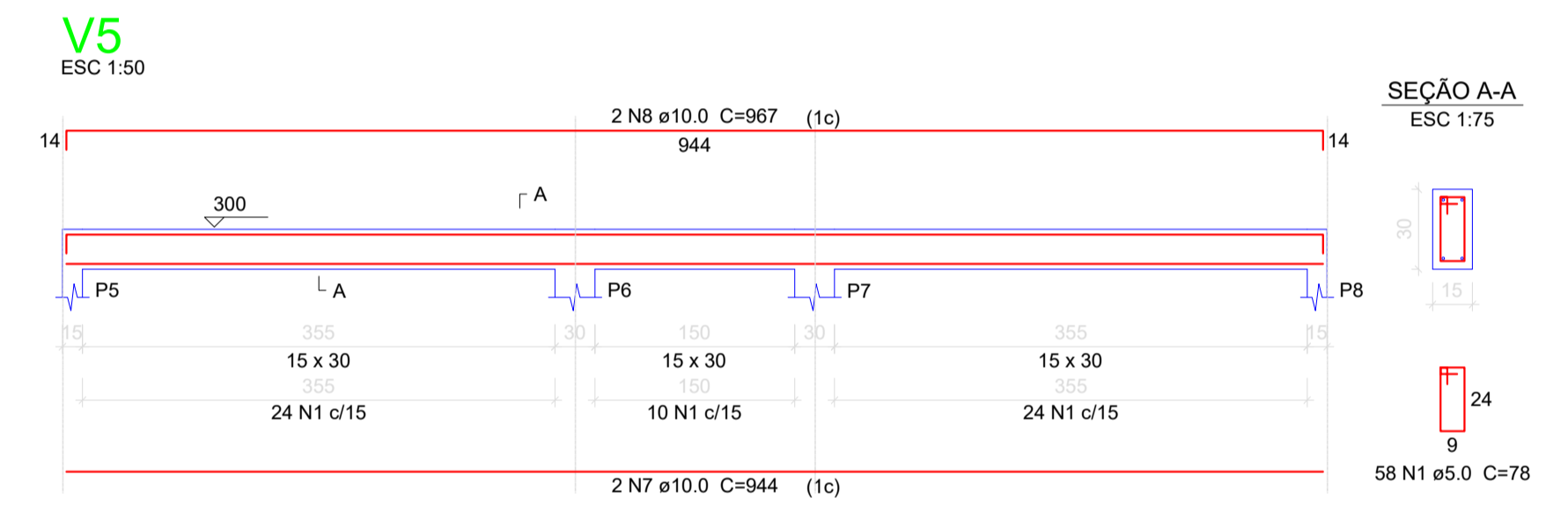
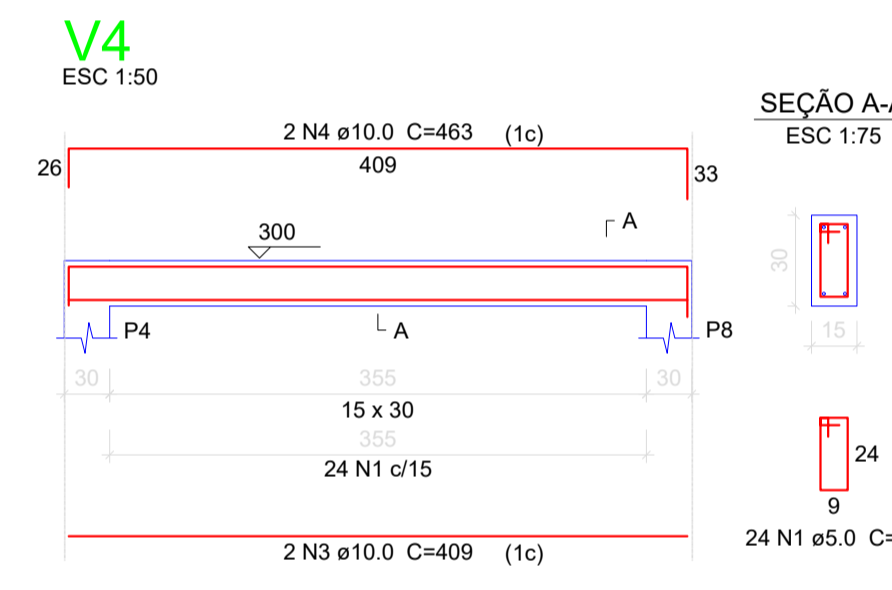
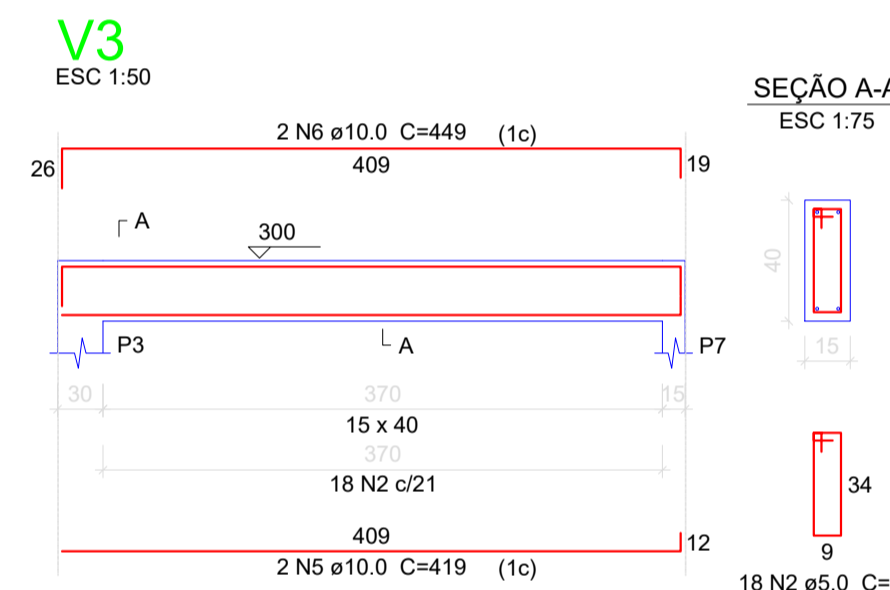
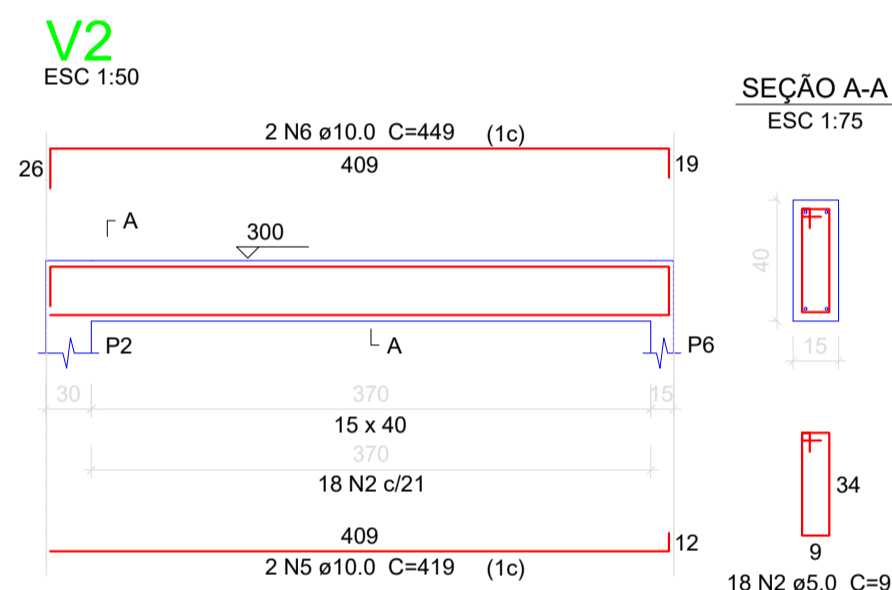
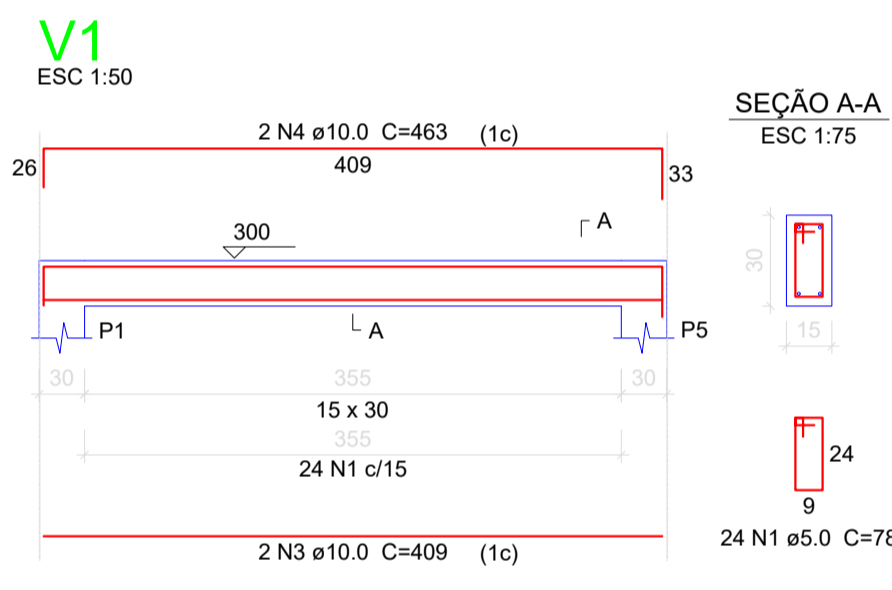
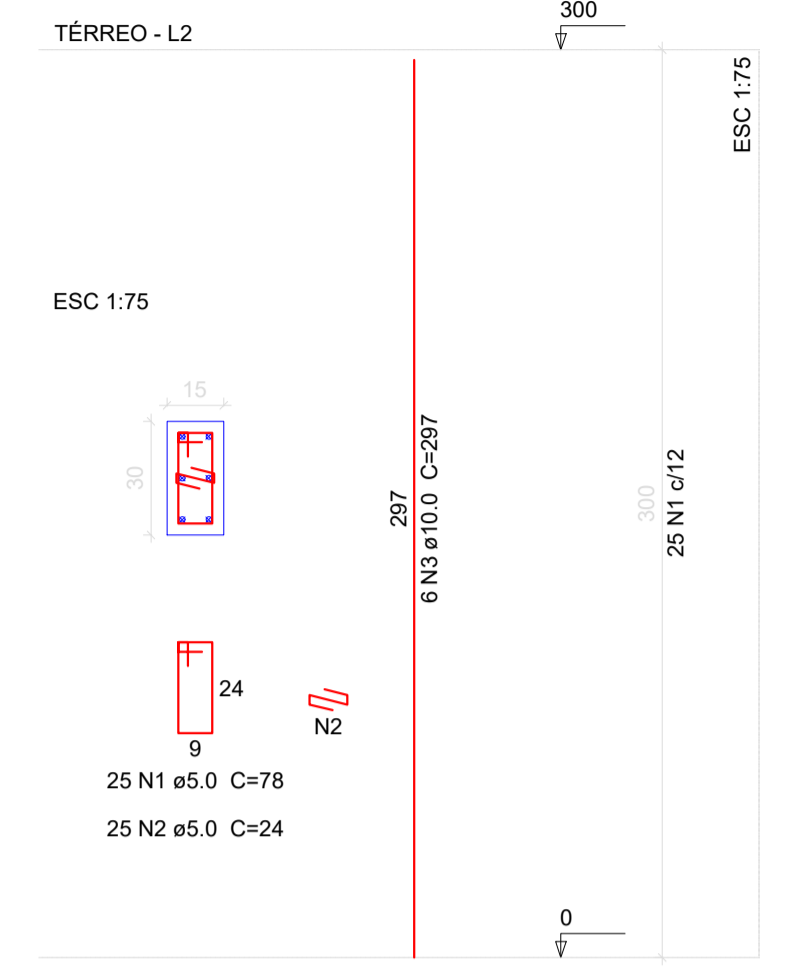
P1=P4



P2=P3=P6=P7



P5=P8



Relação do aço

2xP1		4xP2		2xP5	
AÇO	N	DIAM	Q	UNIT (cm)	C.TOTAL (cm)
CA60	1	5.0	180	78	14040
	2	5.0	50	24	1200
CA50	3	10.0	20	297	5940
	4	12.5	16	297	4752

Resumo do aço

AÇO	DIAM	C.TOTAL (m)	PESO + 10 % (kg)
CA50	10.0	59.4	40.3
	12.5	47.6	50.4
CA60	5.0	152.4	25.8
PESO TOTAL			
CA50		90.6	
CA60		25.8	

Vol. de concreto total (C-30) = 1.08 m³
Área de forma total = 21.6 m²

Vigas			
Nome	Seção (cm)	Elevação (cm)	Nível (cm)
V1	15x30	0	300
V2	15x40	0	300
V3	15x40	0	300
V4	15x30	0	300
V5	15x30	0	300

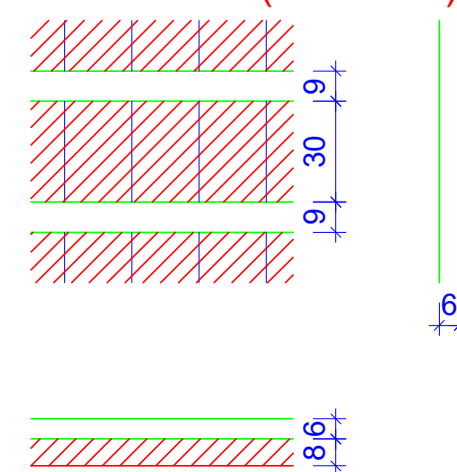
Blocos de enchimento					
Detalhe	Tipo	Nome	Dimensões (cm)		Quantidade
			hb	bx by	
1	Lajota cerâmica	B8/30/20	8	30 20	430

Lajes

Dados				Sobrecarga (kgf/m²)				
Nome	Tipo	Altura (cm)	Elevação (cm)	Nível (cm)	Peso próprio (kgf/m²)	Adicional	Acidental	Localizada
L1	Treliçada 1D	14	0	300	307	0	150	-
L2	Treliçada 1D	14	0	300	307	0	150	-
L3	Treliçada 1D	14	0	300	307	0	150	-

Características dos materiais	
fck (kgf/cm²)	Ecs (kgf/cm²)
300	260716

Detalhe 1 (esc. 1:75)



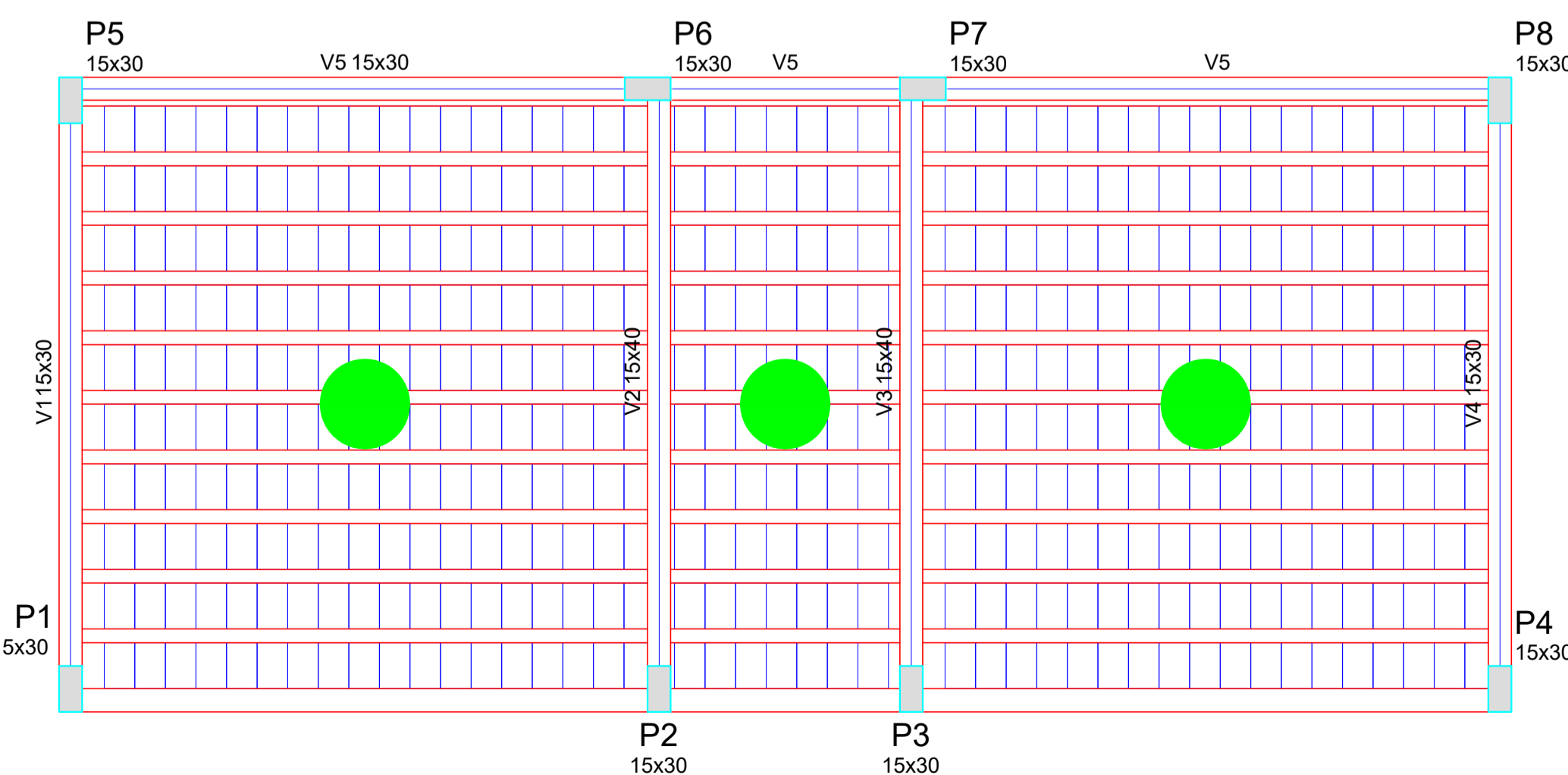
Relação do aço

V1 V4		V2 V5		V3	
AÇO	N	DIAM	Q	UNIT (cm)	C.TOTAL (cm)
CA60	1	5.0	106	78	8268
	2	5.0	36	98	3528
CA50	3	10.0	4	409	1636
	4	10.0	4	463	1852
	5	10.0	4	419	1676
	6	10.0	4	449	1796
	7	10.0	2	944	1888
	8	10.0	2	967	1934

Resumo do aço

AÇO	DIAM	C.TOTAL (m)	PESO + 10 % (kg)
CA50	10.0	107.9	73.1
CA60	5.0	118	20
PESO TOTAL			
CA50		73.1	
CA60		20	

Vol. de concreto total (C-30) = 1.3 m³
Área de forma total = 21.23 m²



Forma do pavimento Térreo
escala 1:75

É PROIBIDO A REPRODUÇÃO TOTAL OU PARCIAL DESTA PROJETO, SEM A AUTORIZAÇÃO POR ESCRITO PELO PROJETISTA - LEI Nº9610 (19/02/1998)

PROPRIETÁRIO PREFEITURA MUNICIPAL DE BANDEIRANTE Assinatura do Proprietário		Área ampliação 39,43m² Área reforma 41,85m²
RESPONSÁVEL TÉCNICO Engº Civil Giovane Miguel Kuhn - CREA/SC nº 186.990-8		DATA Agosto/2022
PROJETO AMPLIAÇÃO E REFORMA - PREFEITURA MUNICIPAL		UNIDADES m
ESPECIFICAÇÃO Projeto estrutural - Pilares, Vigas e Laje térreo		DESENHO Giovane Kuhn
ENDEREÇO Avenida Santo Antonio, 1069 - Bandeirante/SC		PRANCHA E3
CONTATO Av. Santo Antônio, 1069 - Bandeirante/SC / (49) 3626-0012 / E-mail: engenharla@bandeirante.sc.gov.br		