

FORMAS COBERTURA

Pilares/Vigas de Cintamento

Escala 1:50

VIGAS DE CINTAMENTO		
NOME	SEÇÃO (cm)	ELEVAÇÃO (cm)
VC1	12x25	0
VC2	12x25	275
VC3	12x25	0
VC4	12x25	275
VC5	12x25	0
VC6	12x25	275
VC7	12x25	0
VC8	12x25	275
VC9	12x25	0

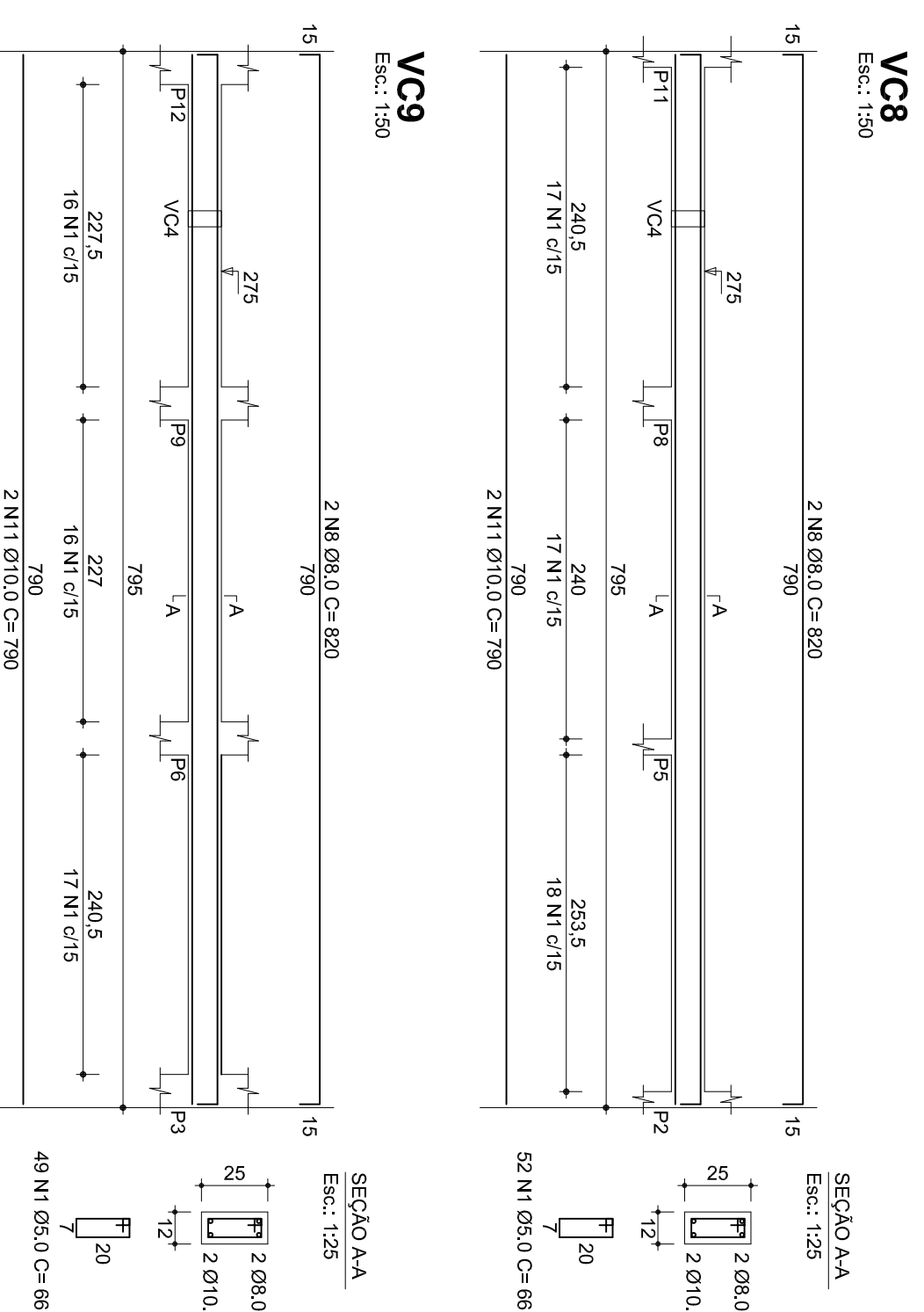
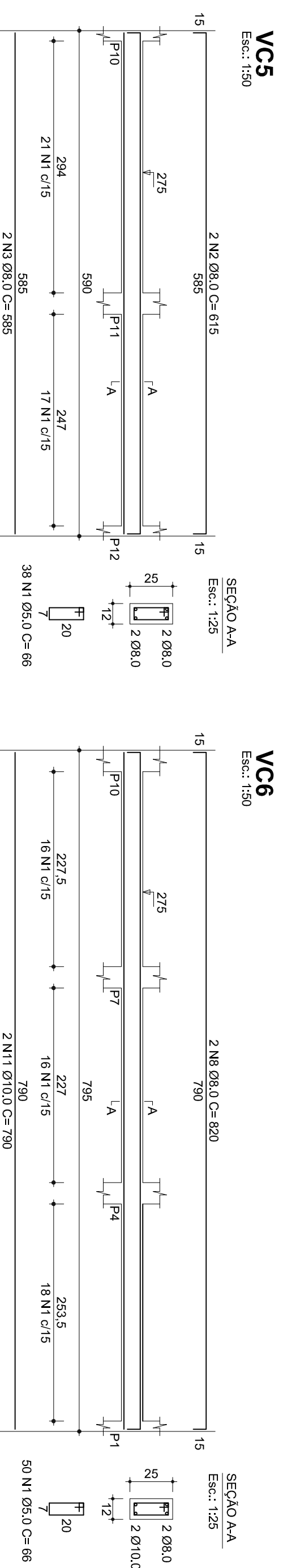
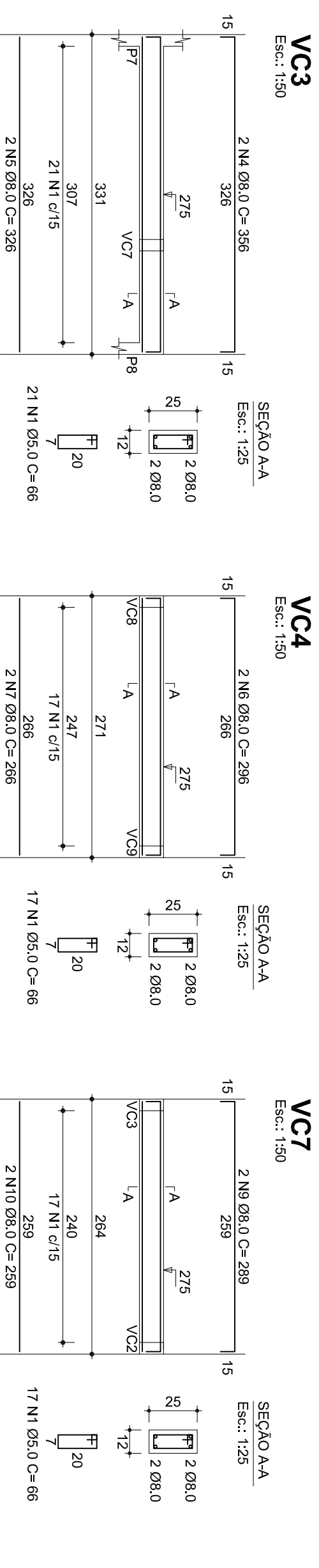
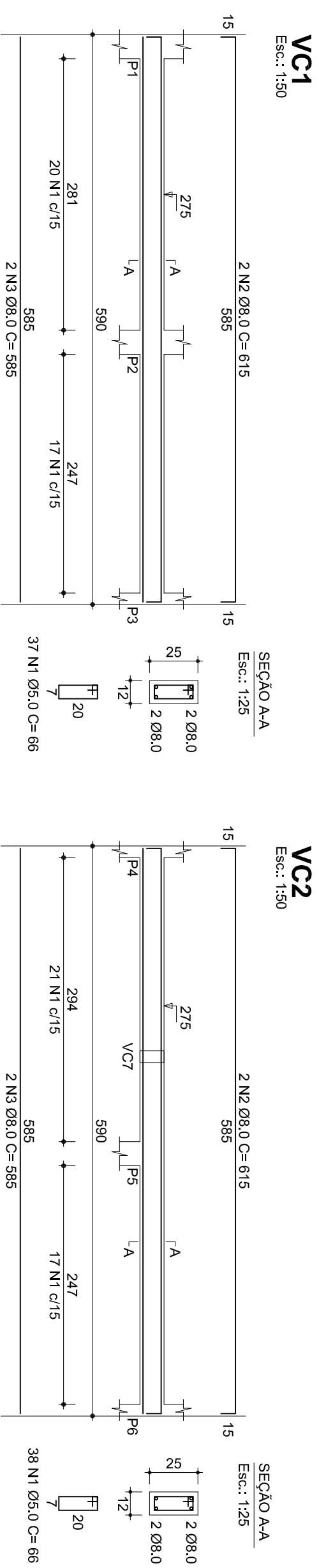
VIGAS DE CINTAMENTO

Relação do aço

ACO	N	DIÂMETRO (mm)	QUANTID.	C. UNIT. (cm)	C. TOTAL (cm)
CA80	1	5,0	319	66	21054
CA50	2	8,0	6	615	3690
	3	8,0	6	585	3510
	4	8,0	2	356	712
	5	8,0	2	326	652
	6	8,0	2	296	592
	7	8,0	2	266	532
	8	8,0	6	820	4920
	9	8,0	2	289	578
	10	8,0	2	259	518
	11	10,0	6	790	4740

Resumo do aço		
ACO	DIÂMETRO (mm)	C. TOTAL (m)
CA80	5,0	210,54
CA80	8,0	157,04
CA80	10,0	47,40

Volume de concreto (fck: 250 kgf/cm²) = 1,36 m³



PROPRIETÁRIO MUNICÍPIO DE BANDEIRANTE	ÁREA (1 UNIDADE) 46,91m²
RESPONSÁVEL TÉCNICO Eng.º Civil Juliana Menegatti - CREA/SC nº 059.807-9	ÁREA (15 UNIDADES) 703,65m²
PROJETO CONSTRUÇÃO DE UNIDADES HABITACIONAIS (15 UNIDADES) - SC MAIS MORADIA	DATA MAIO/2022
ESPECIFICAÇÃO Projeto Estrutural	UNIDADES m
ENDEREÇO Rua Santa Catarina, Rua XV de Novembro e Rua Querino Scaravonatti Quadra nº 124 - Bandeira/SC	DESENHO Juliana
FRANQUIA EST-2/2	
CONTATO Av. Santo Antônio, nº 1069 - Centro - Bandeira/SC - Fone: (49) 3626-0012 E-mail: engenhar@bandeira.sc.gov.br	