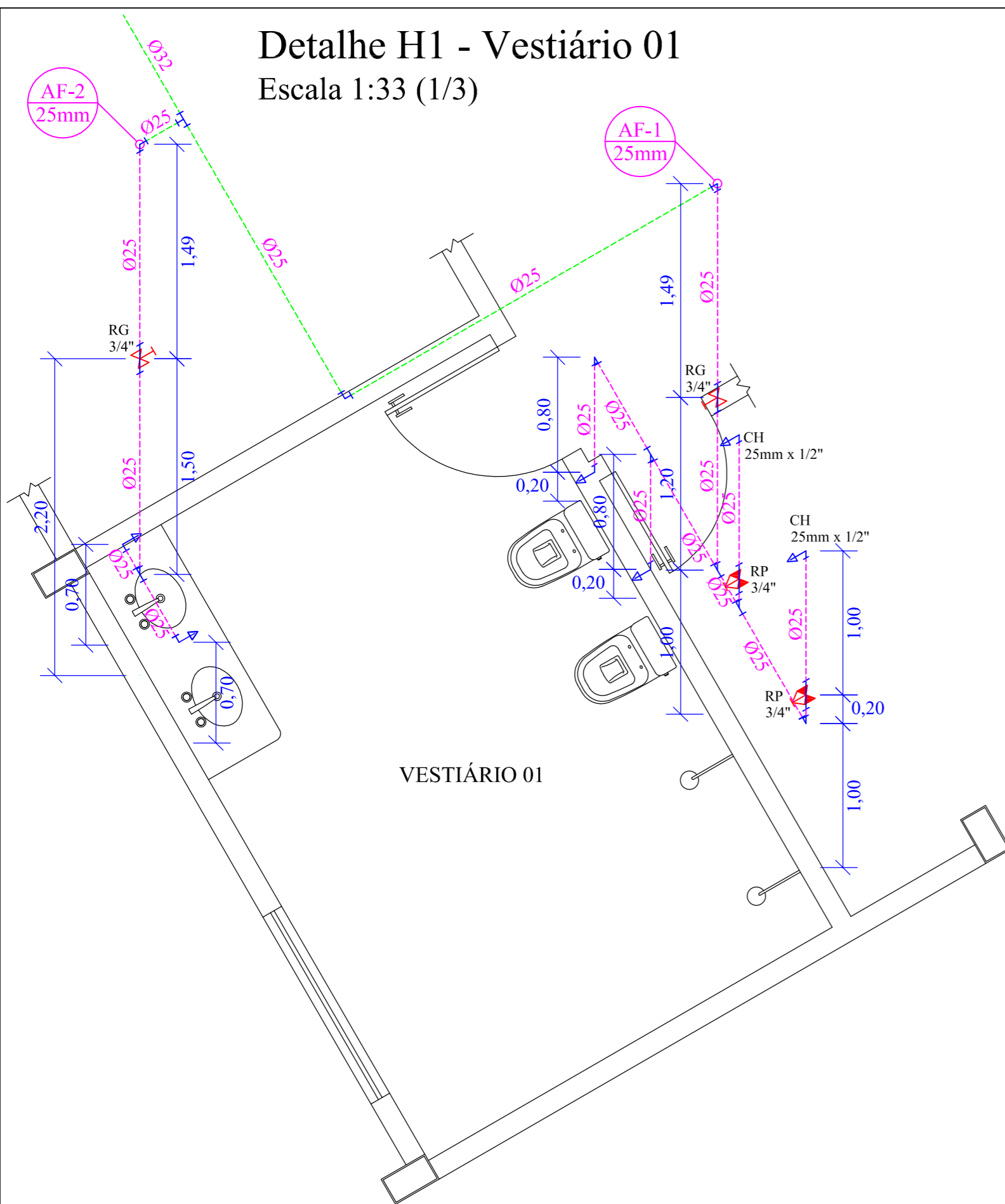
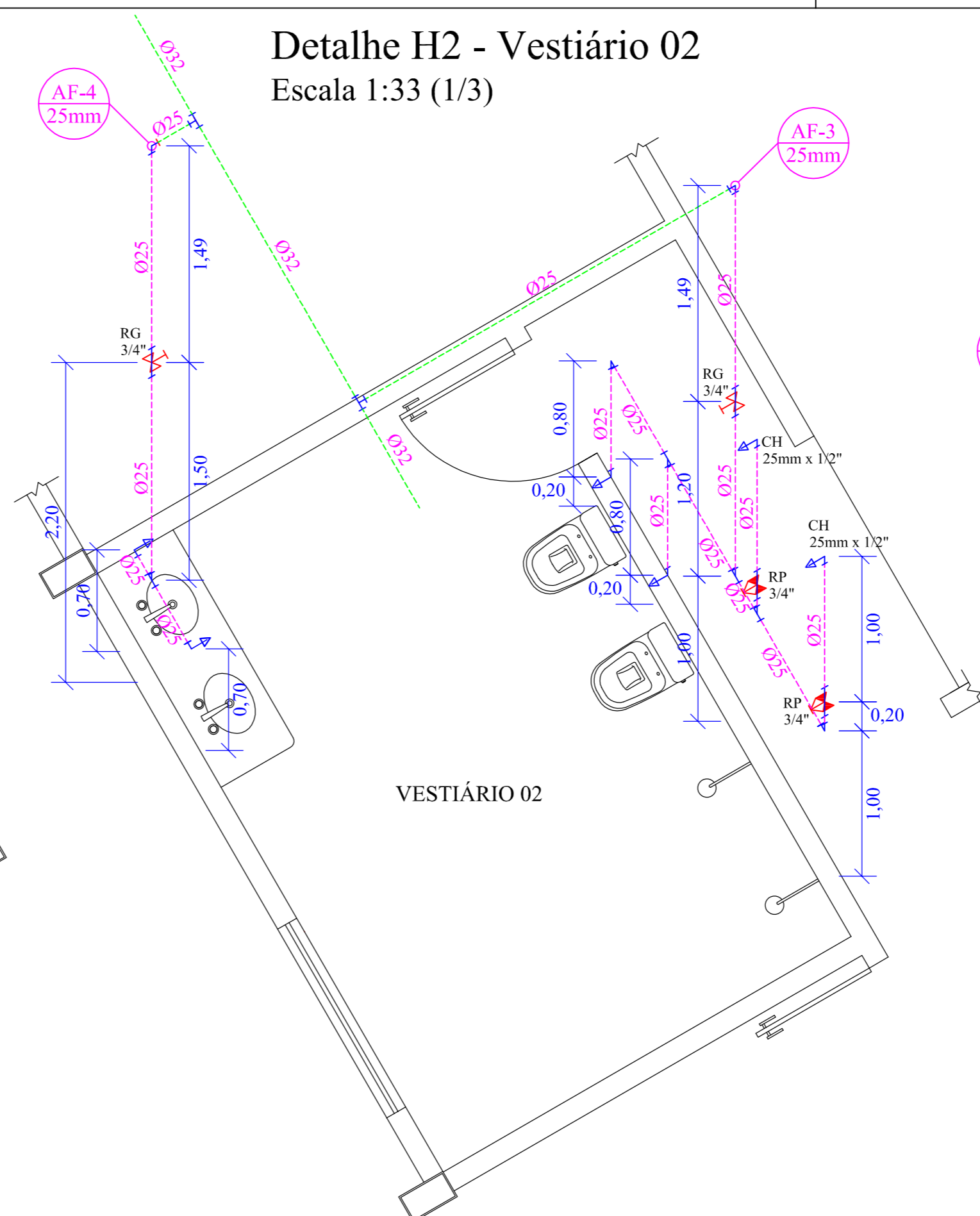


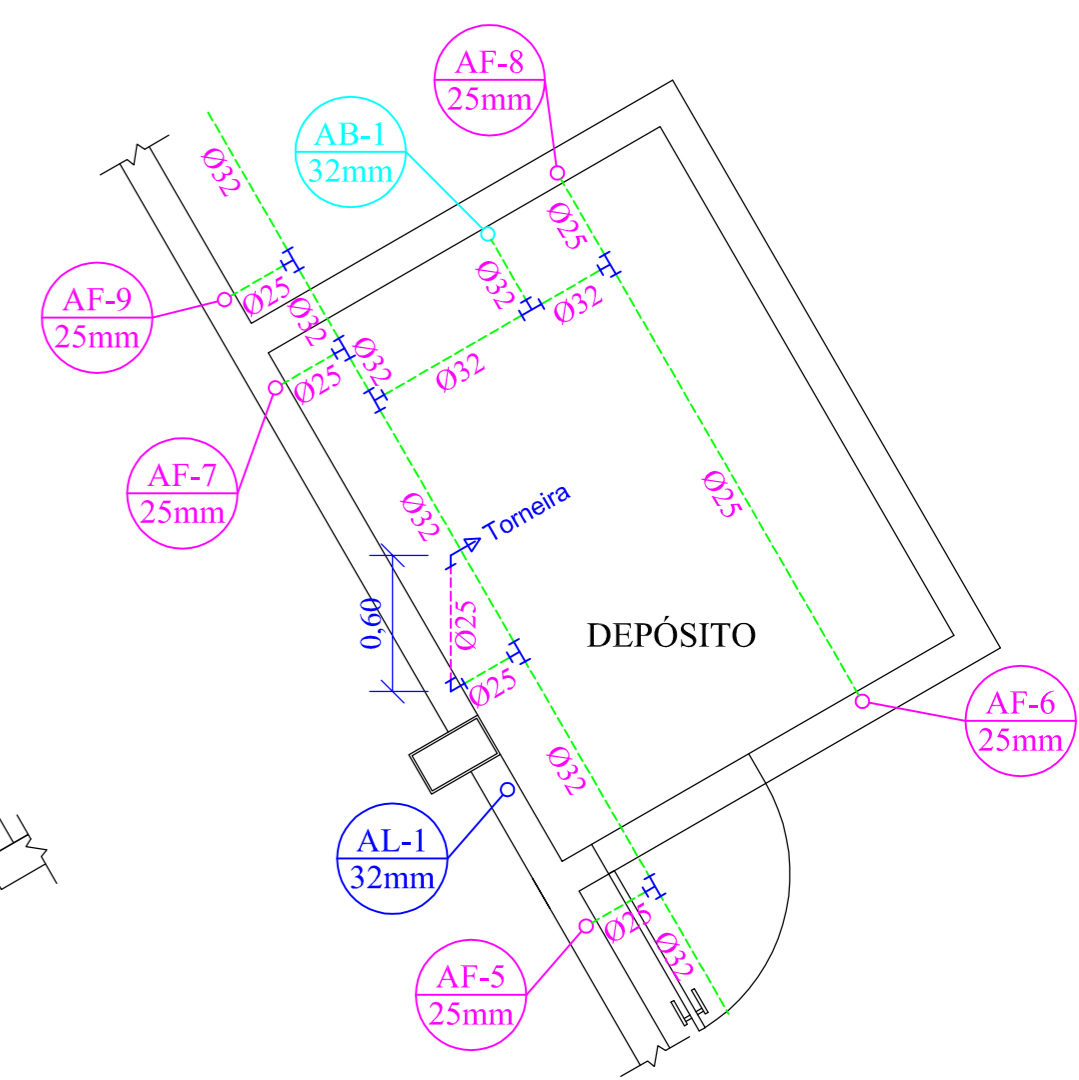
**Detalhe H1 - Vestiário 01**  
Escala 1:33 (1/3)



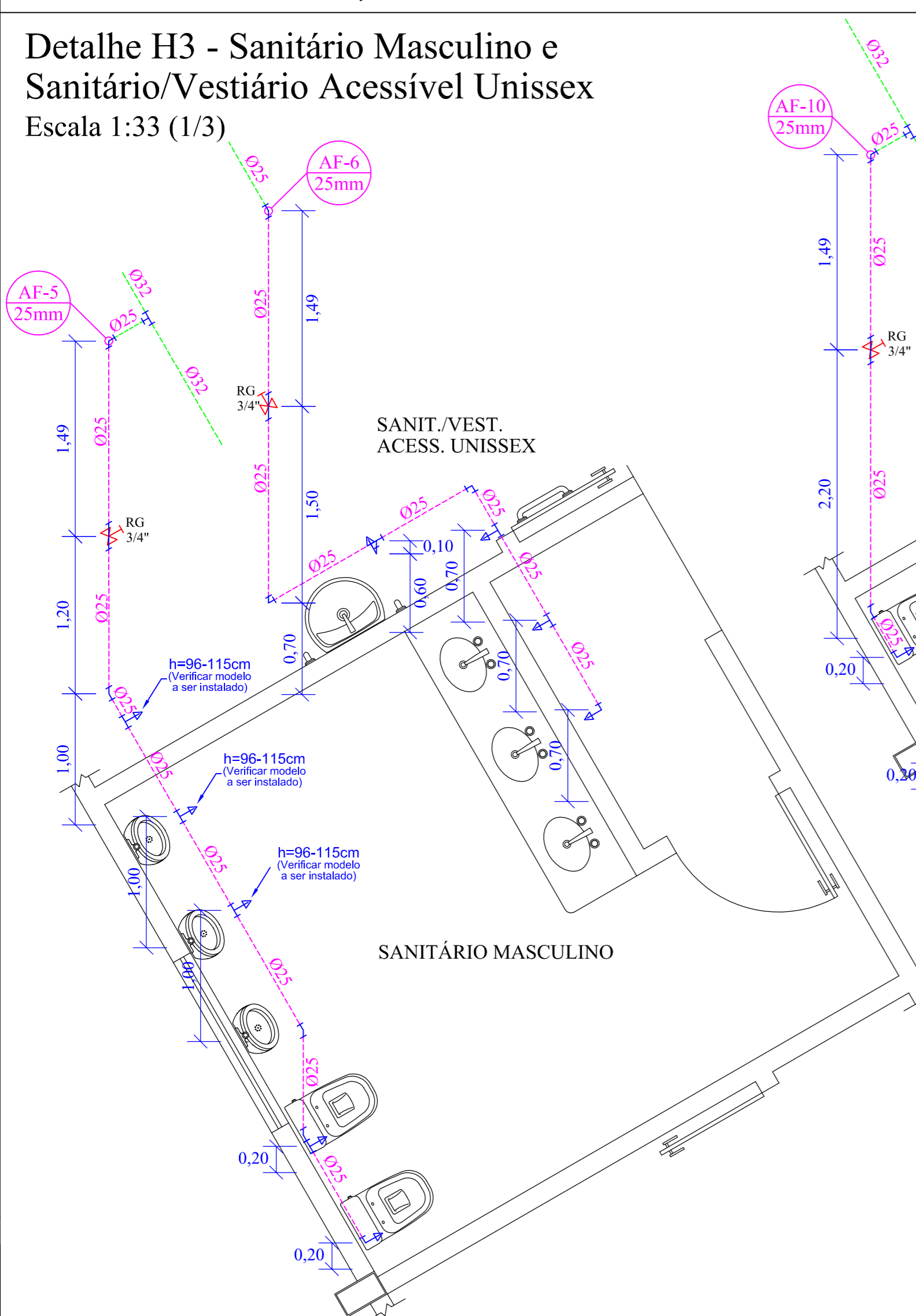
**Detalhe H2 - Vestiário 02**  
Escala 1:33 (1/3)



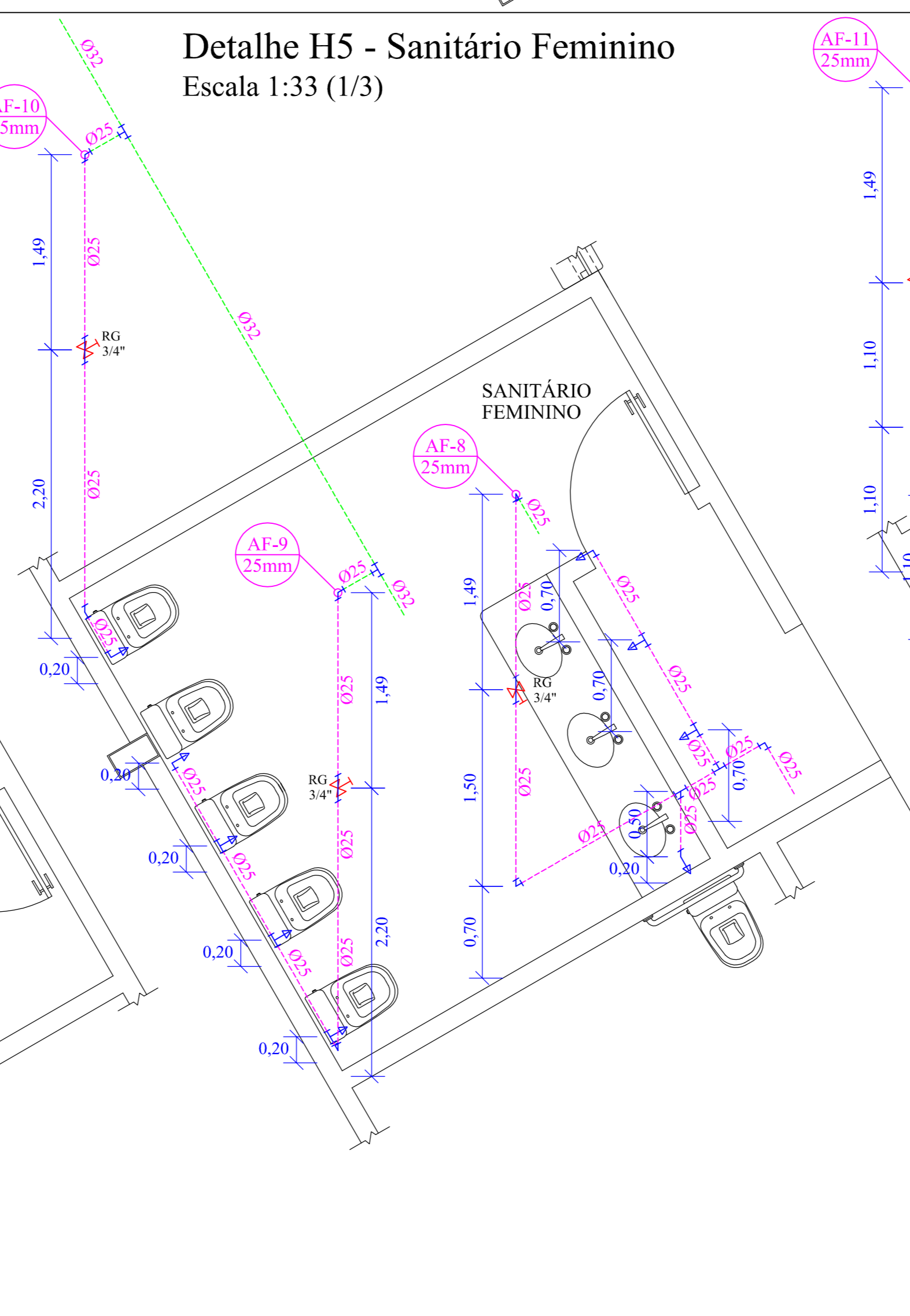
**Detalhe H8 - Depósito**  
Escala 1:33 (1/3)



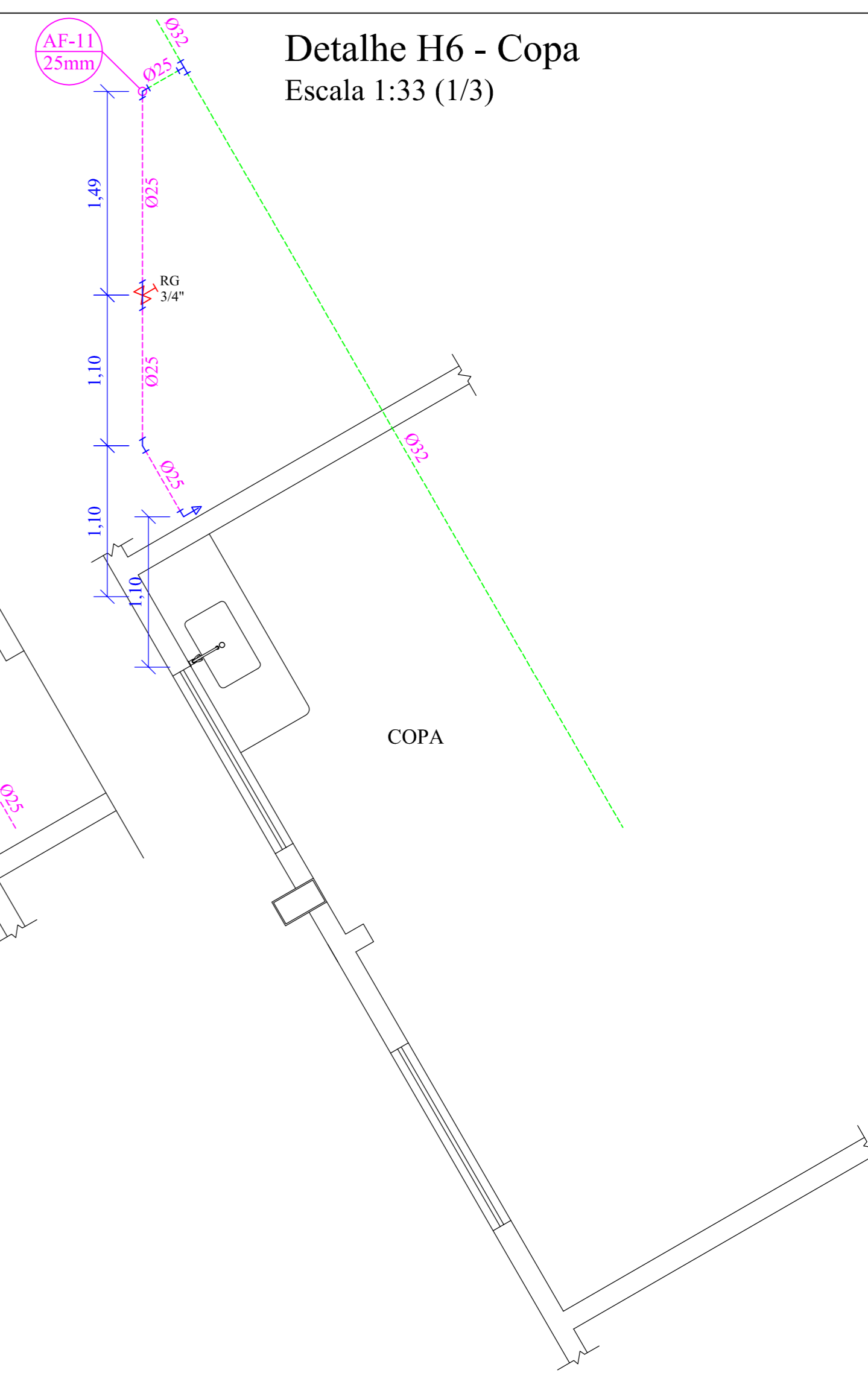
**Detalhe H3 - Sanitário Masculino e Sanitário/Vestiário Acessível Unissex**  
Escala 1:33 (1/3)



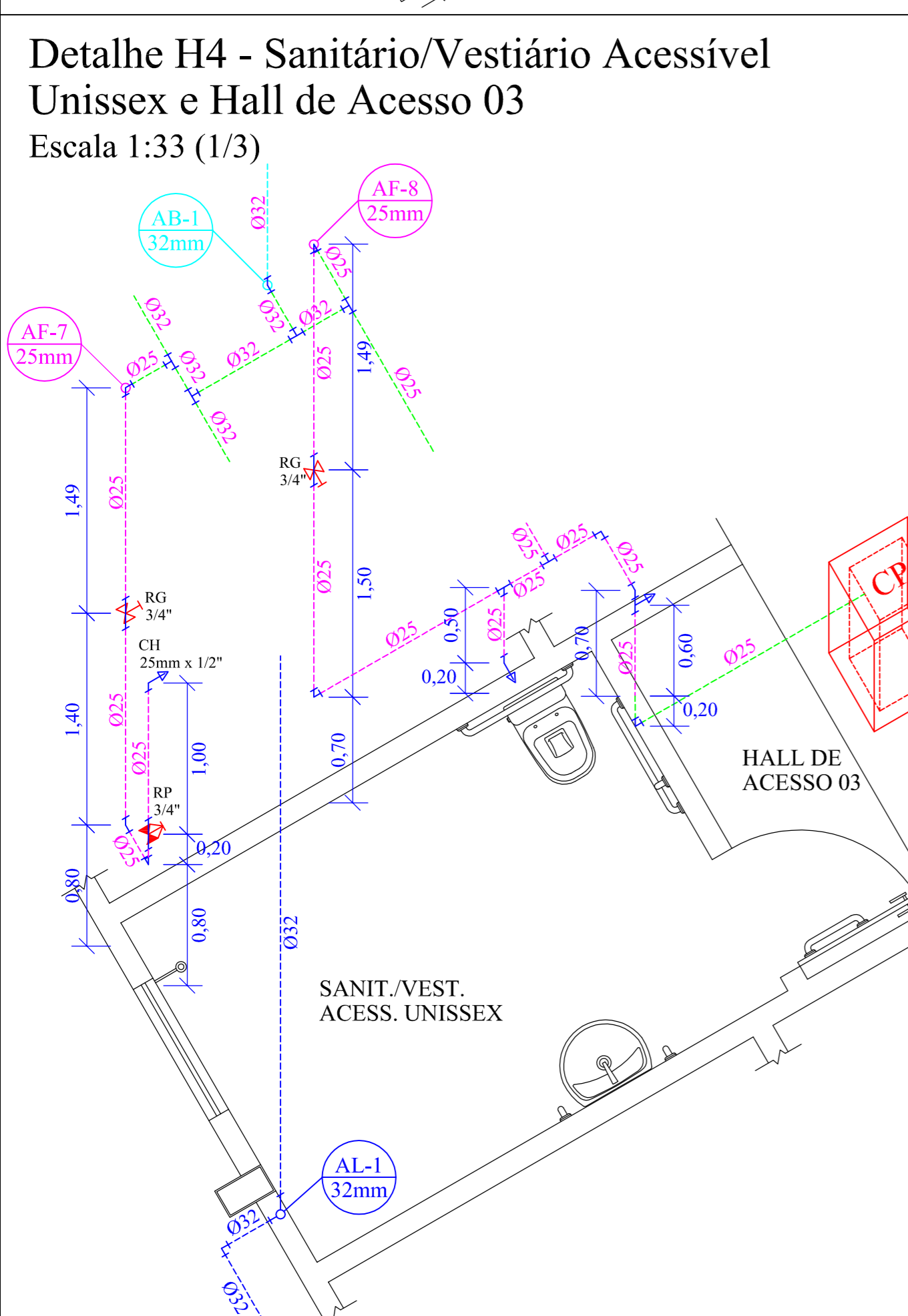
**Detalhe H5 - Sanitário Feminino**  
Escala 1:33 (1/3)



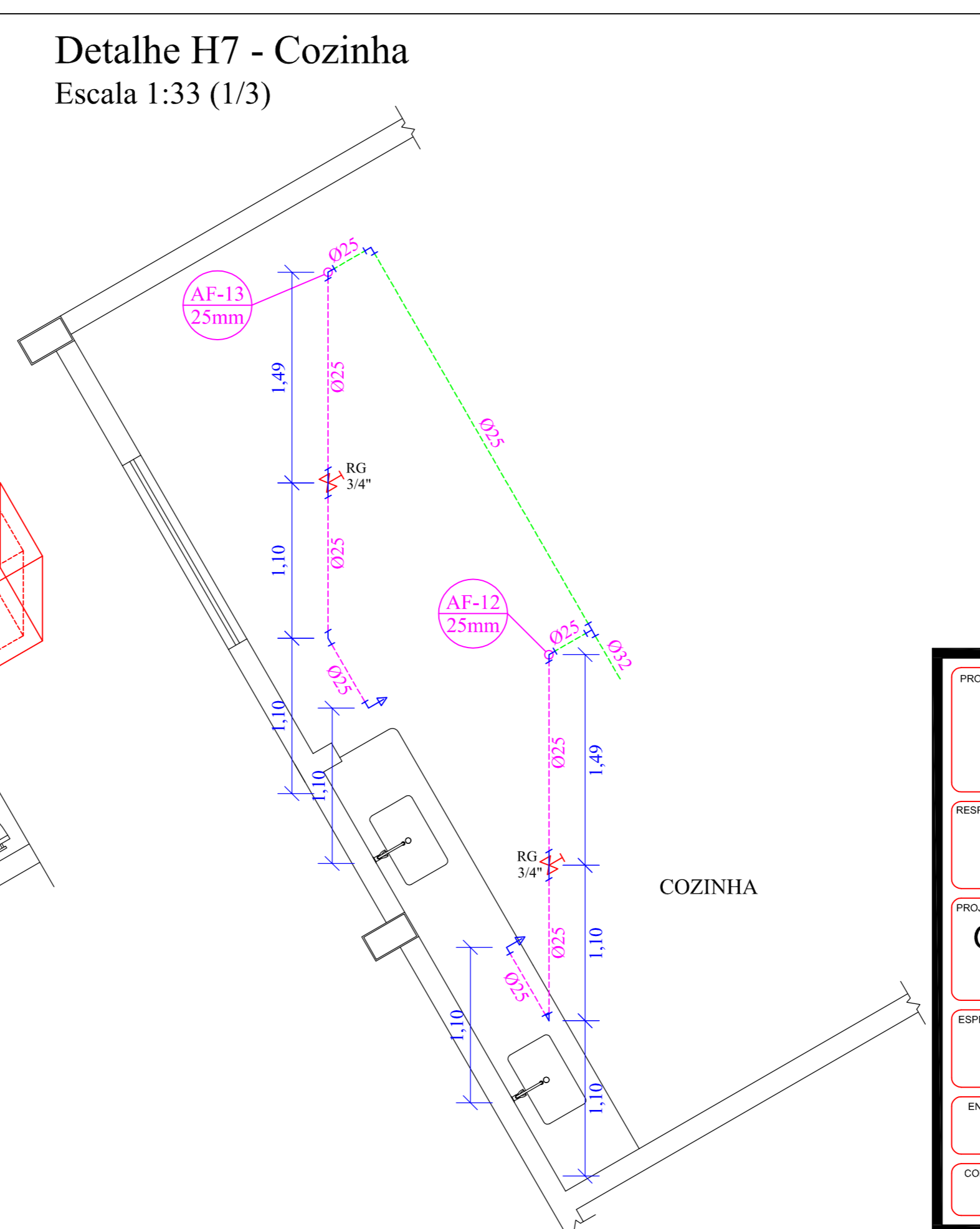
**Detalhe H6 - Copa**  
Escala 1:33 (1/3)



**Detalhe H4 - Sanitário/Vestiário Acessível Unissex e Hall de Acesso 03**  
Escala 1:33 (1/3)



**Detalhe H7 - Cozinha**  
Escala 1:33 (1/3)



PROPRIETÁRIO	MUNICÍPIO DE BANDEIRANTE	ÁREA	348,47m <sup>2</sup>
Assinatura do Proprietário		DATA	DEZEMBRO/2021
RESPONSÁVEL TÉCNICO	Eng.ª Civil Juliana Menegatti - CREA/SC nº 059.807-9	UNIDADES	m
PROJETO	GINÁSIO MUNICIPAL DE ESPORTES DE BANDEIRANTE (2ª ETAPA)	DESENHO	Juliana
ESPECIFICAÇÃO	Projeto Hidráulico	PRANCHA	HID-2/2
ENDEREÇO	Av. Santo Antônio, nº 793, esquina com a Rua Sete de Setembro Centro - Bandeirante/SC		
CONTATO	Av. Santo Antônio, nº 1069 - Centro - Bandeirante/SC - Fone: (49) 3626-0012 E-mail: engenharia@bandeirante.sc.gov.br		