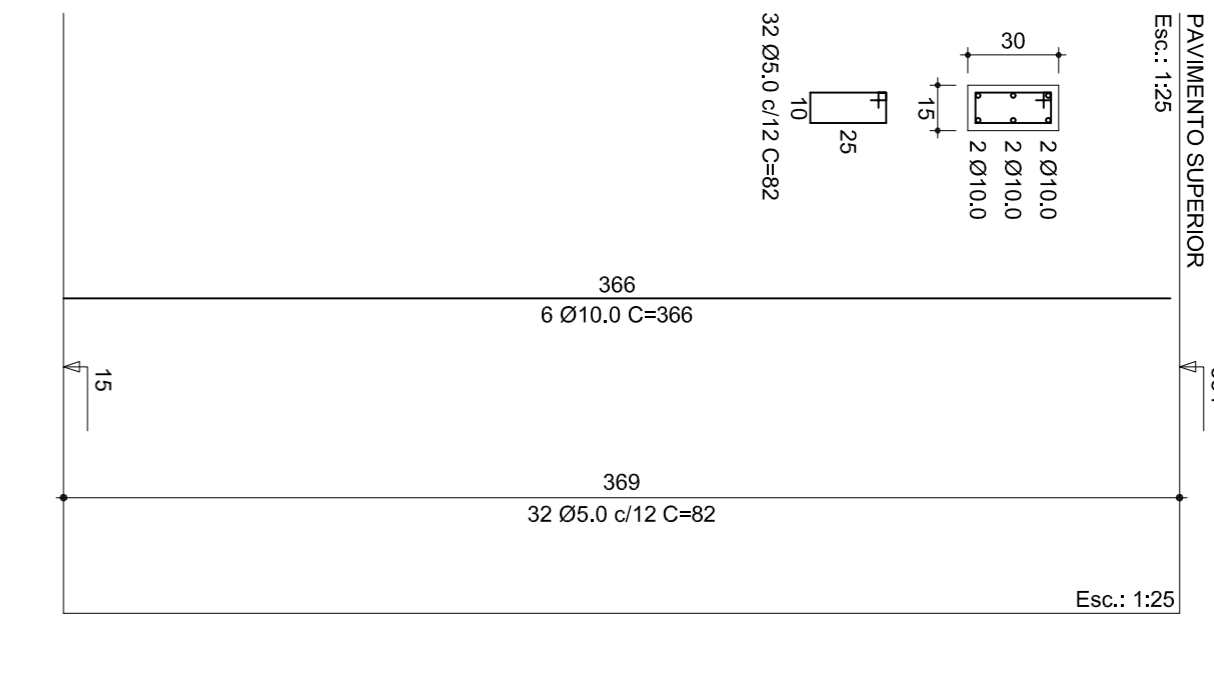
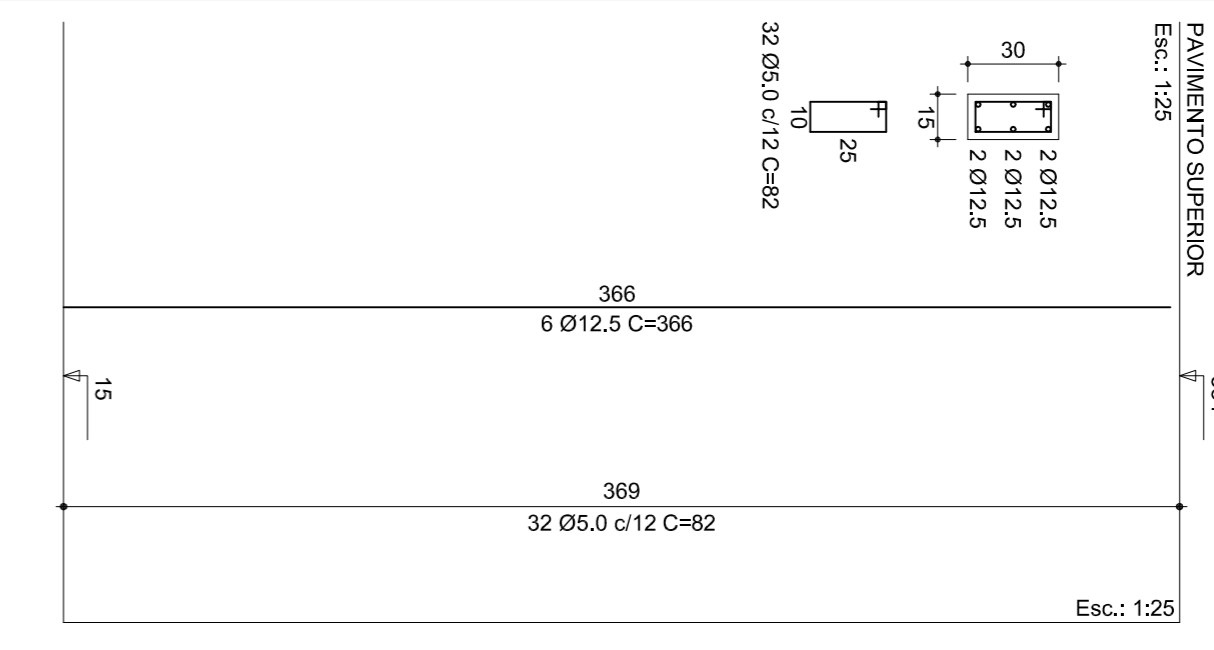


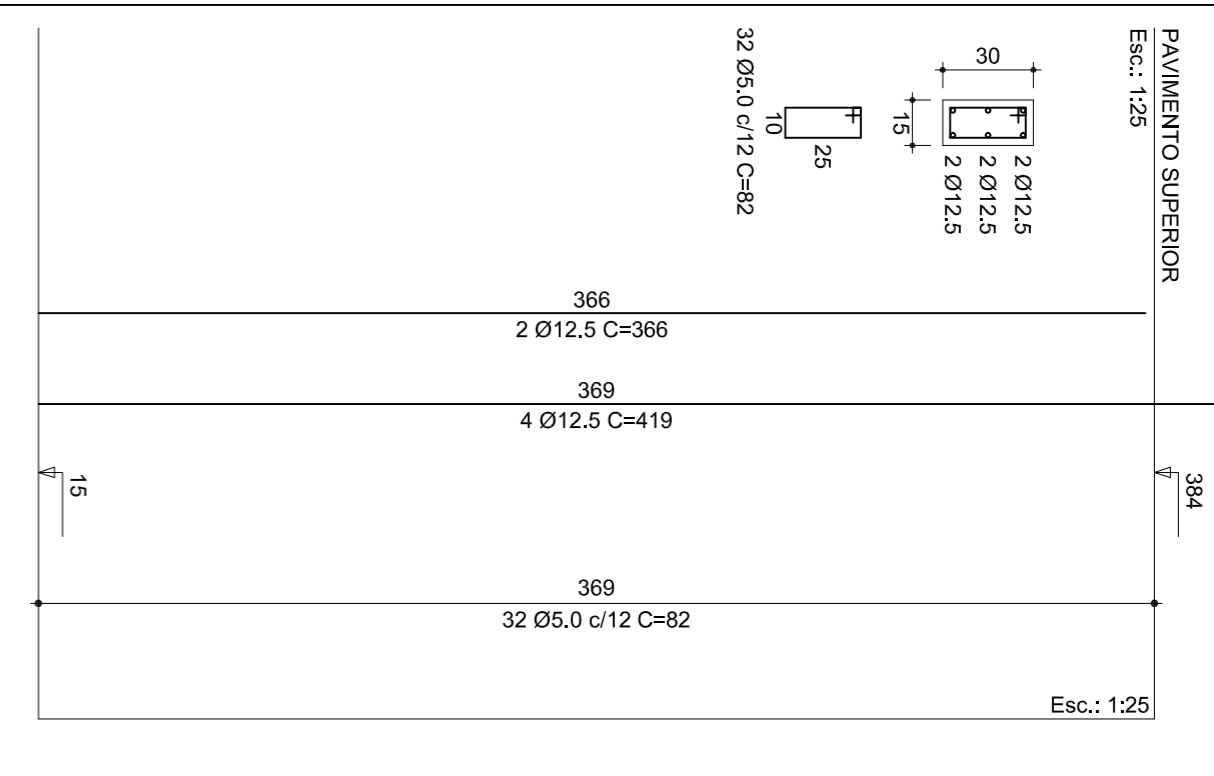
**PILARES - TÉRREO**  
P1=P3=P4=P6=P9=P10=P11=P12  
P13=P14=P33=P35=P38



**PILARES - TÉRREO**  
P2=P5=P15=P18=P19=P20=P21  
P22=P25=P26

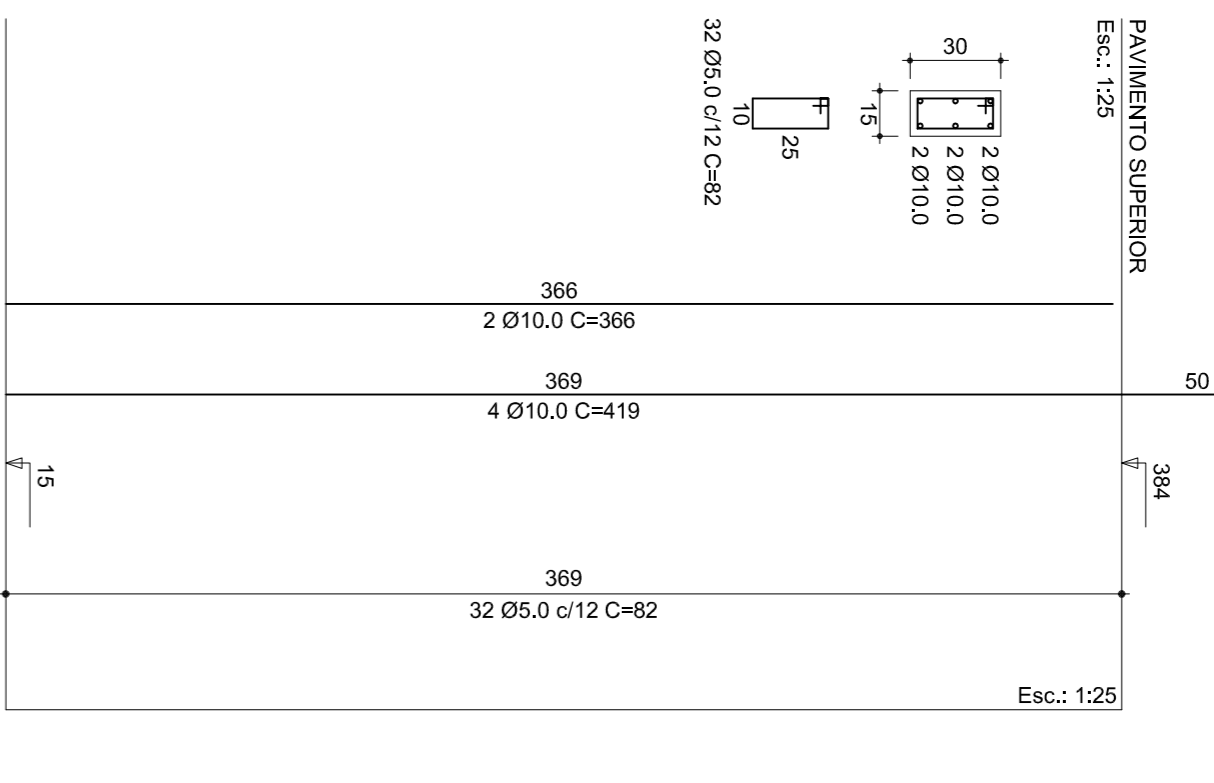


**PILARES - TÉRREO**  
P7=P8=P16=B17



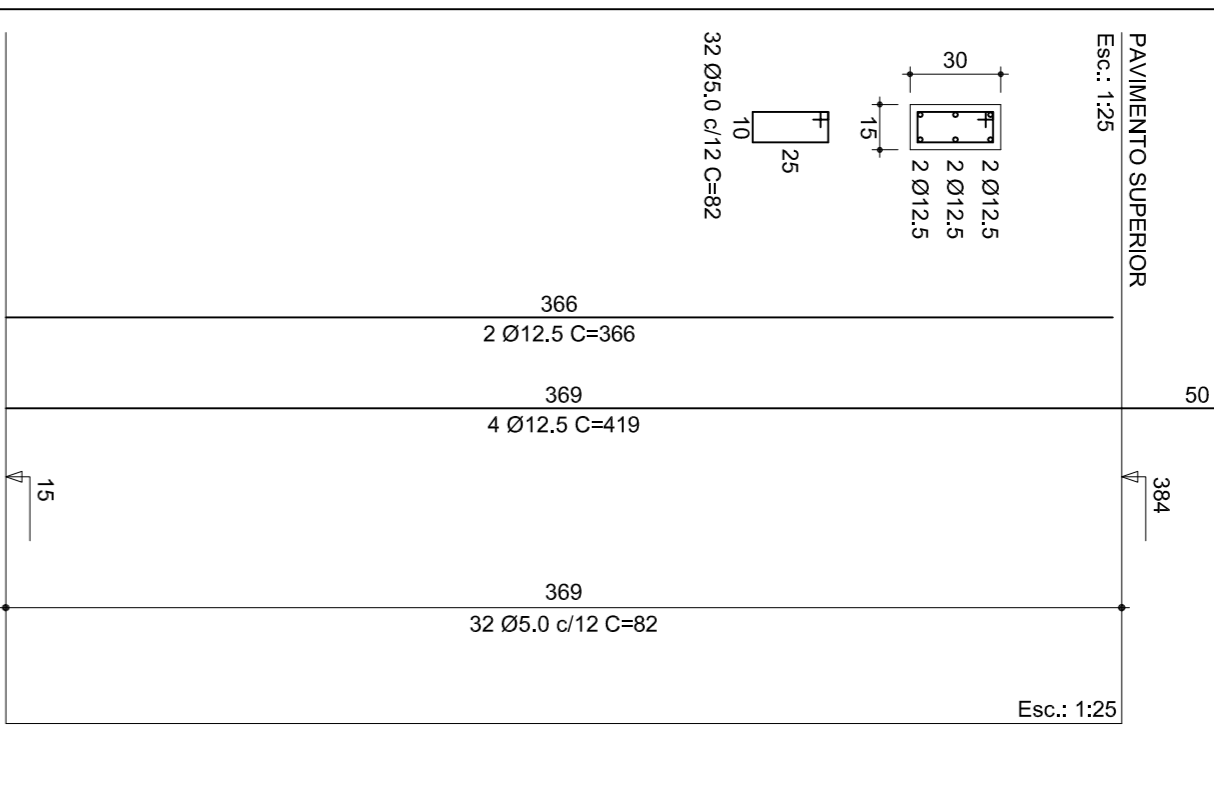
**PILARES - TÉRREO**  
P23=P41

Reduzir a seção para 15x15 no pavimento superior

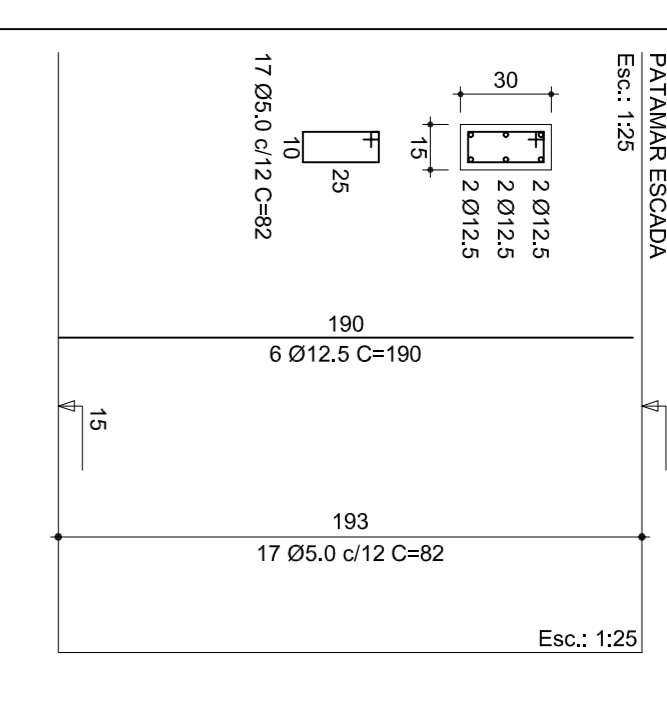


**PILARES - TÉRREO**  
P24=P28=P29=P30=P31=P32=P34=P36

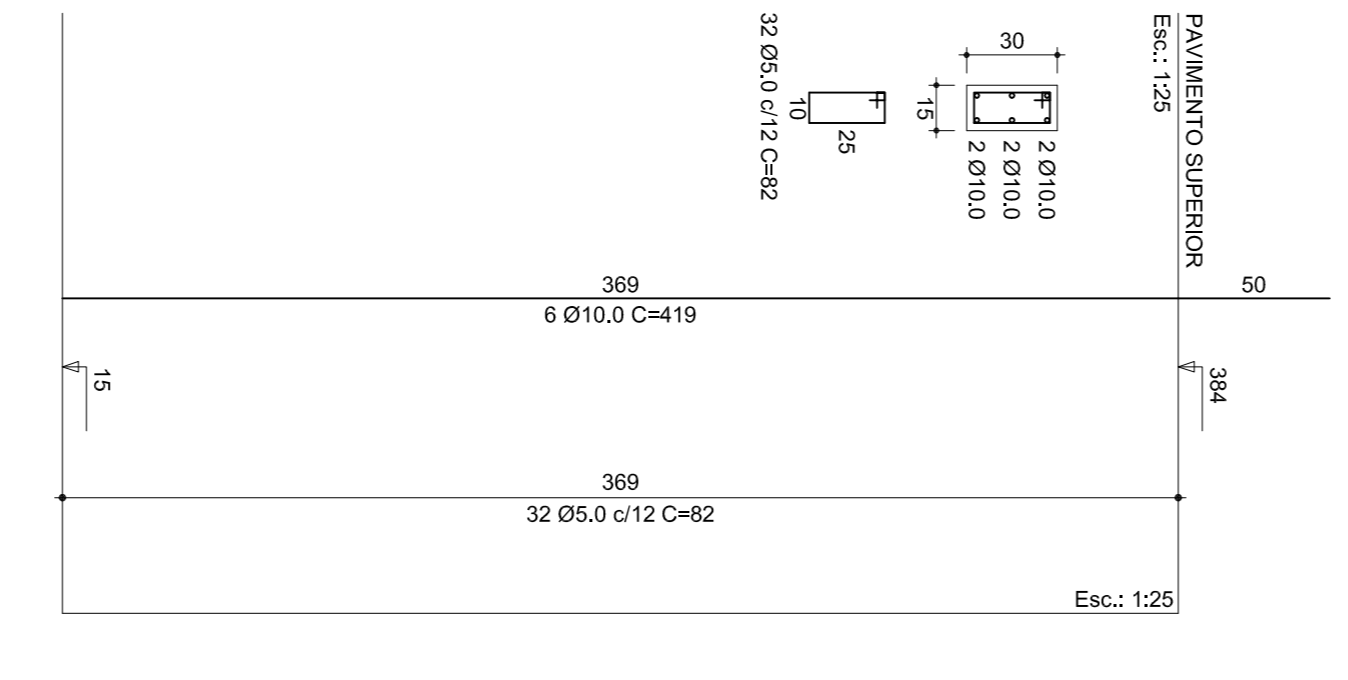
Reduzir a seção para 15x15 no pavimento superior



**PILARES - TÉRREO**  
P27=P39

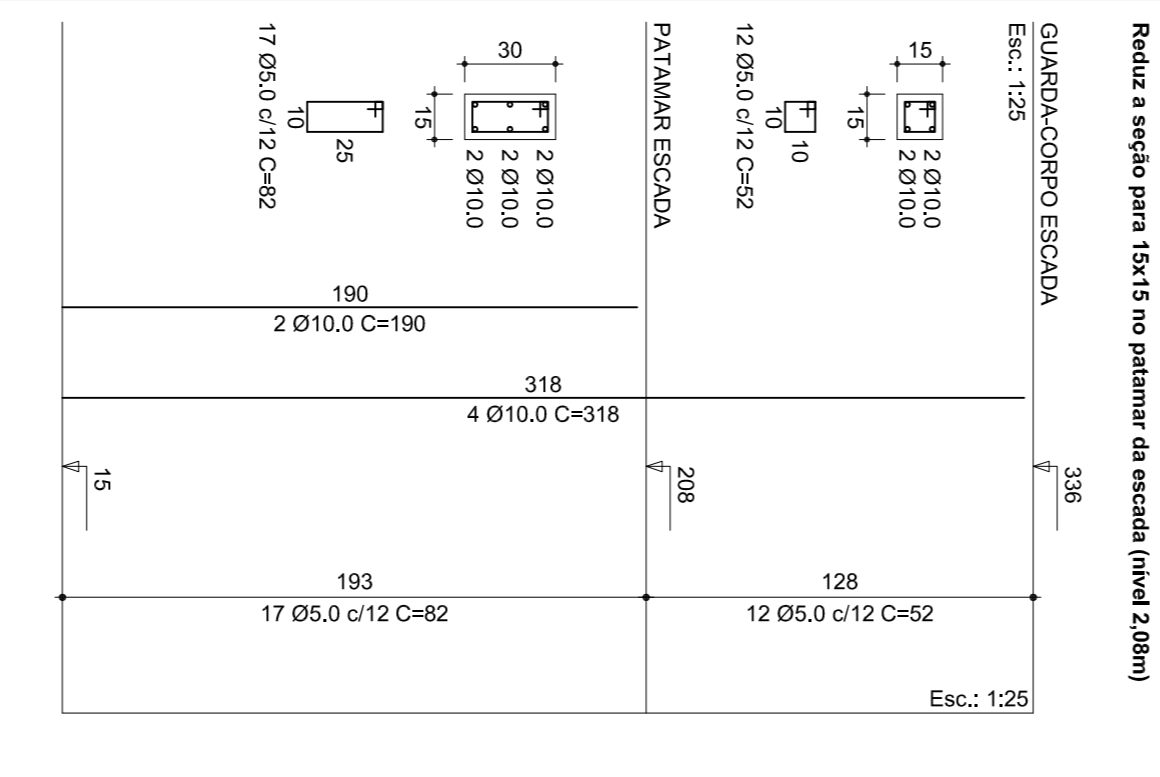


**PILARES - TÉRREO**  
P37

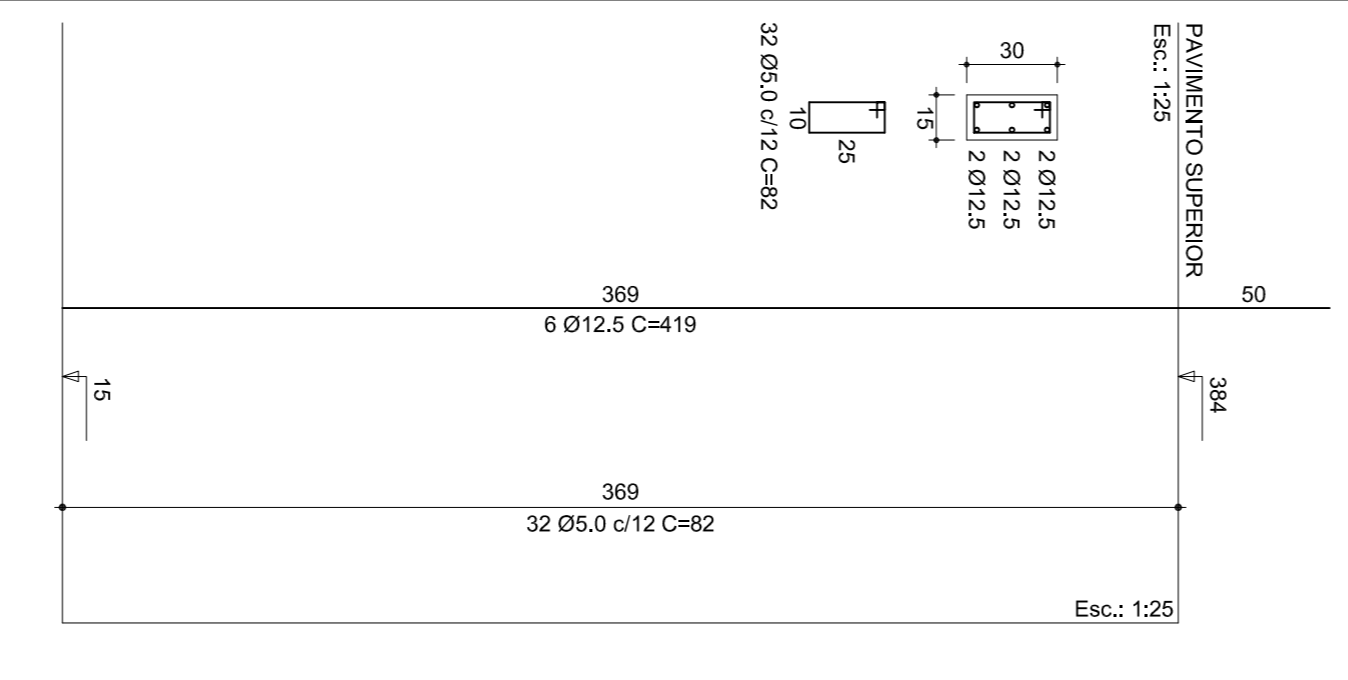


**PILARES - TÉRREO**  
P40

Reduzir a seção para 15x15 no patamar da escada (nível 2,08m)

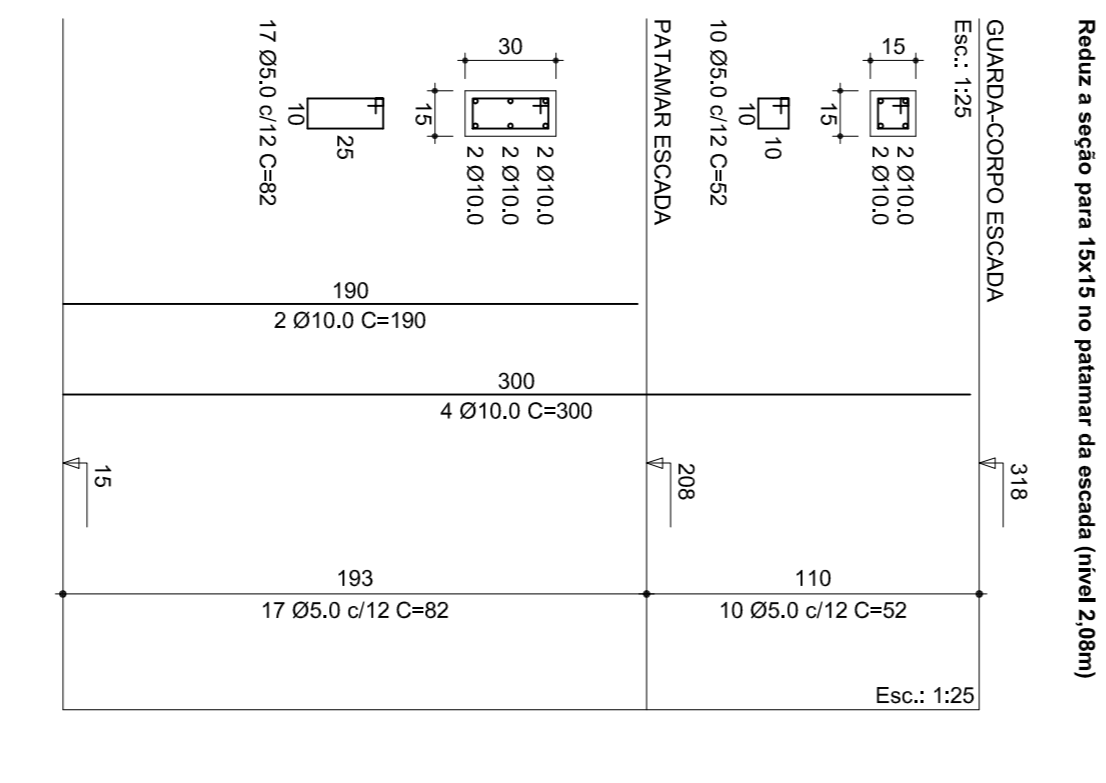


**PILARES - TÉRREO**  
P42



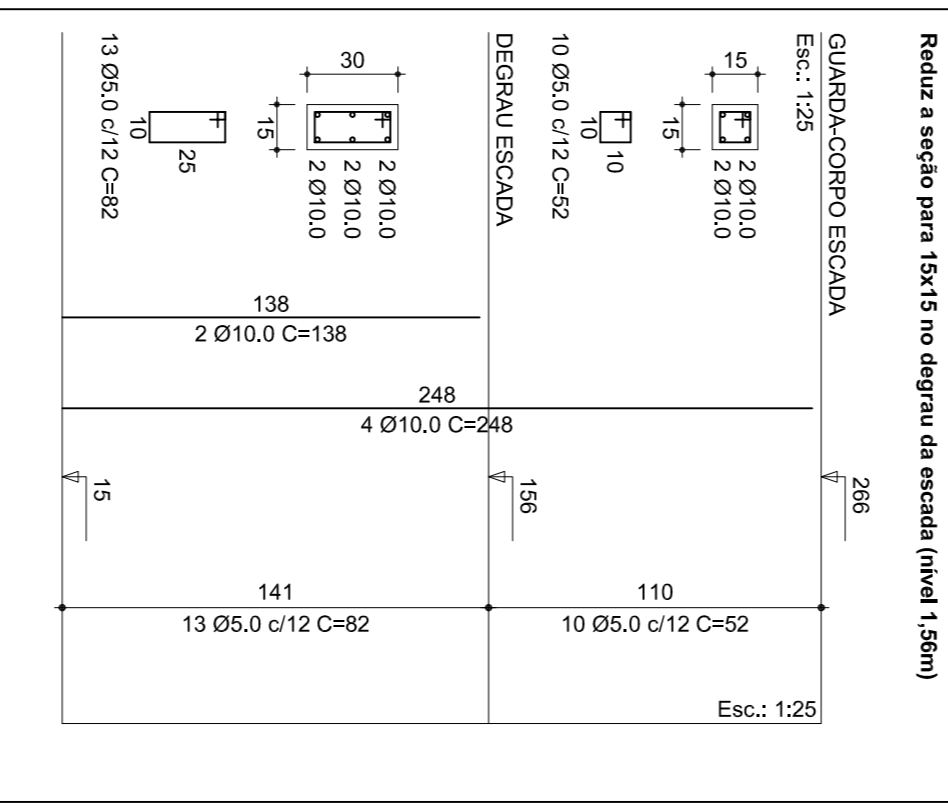
**PILARES - TÉRREO**  
P43

Reduzir a seção para 15x15 no patamar da escada (nível 2,08m)

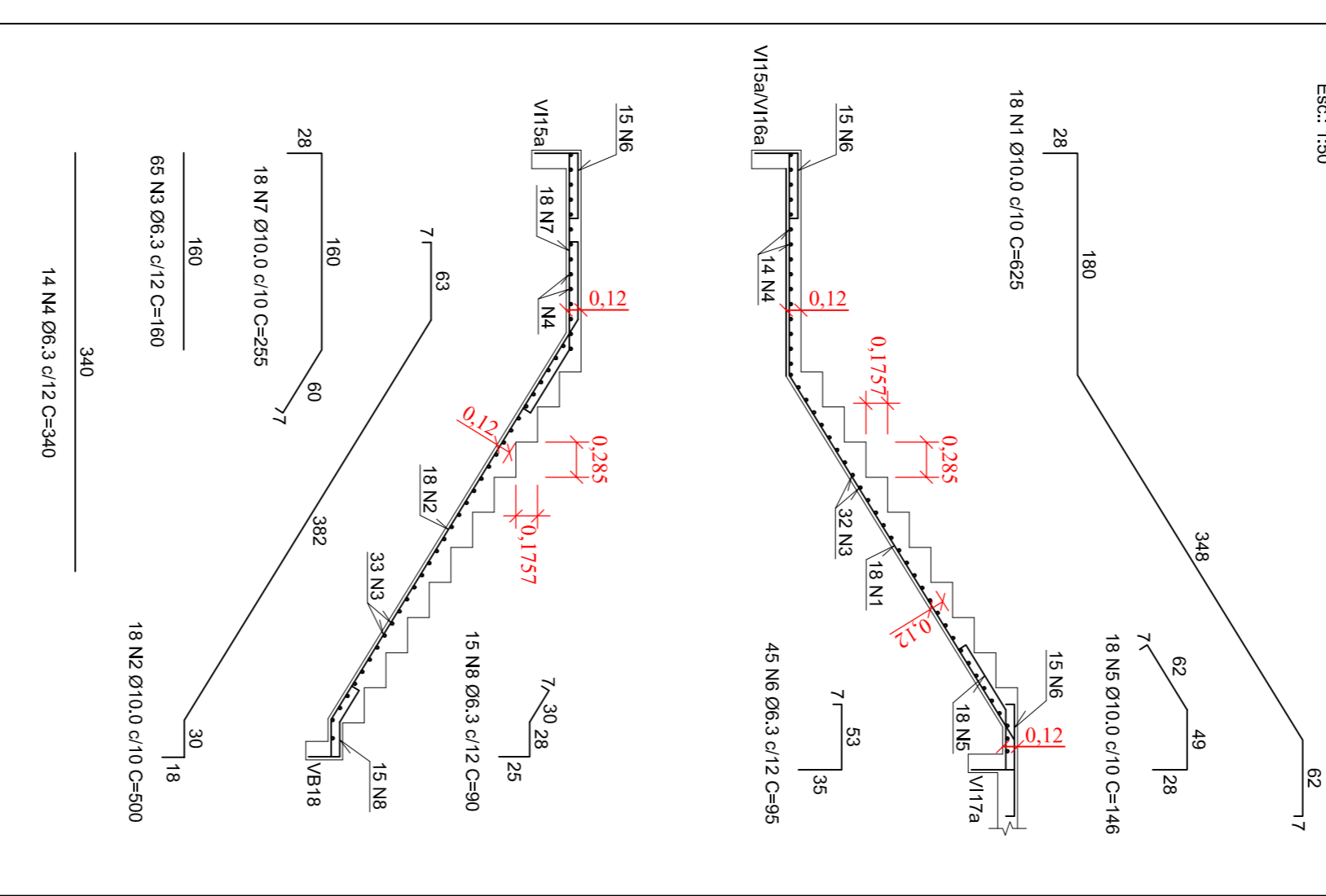


**PILARES - TÉRREO**  
P44

Reduzir a seção para 15x15 no degrau da escada (nível 1,56m)

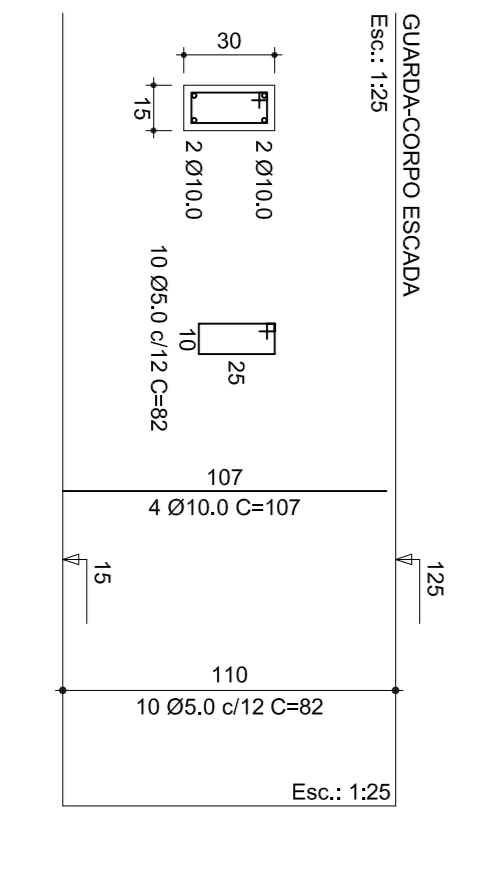


**ESCALADA**

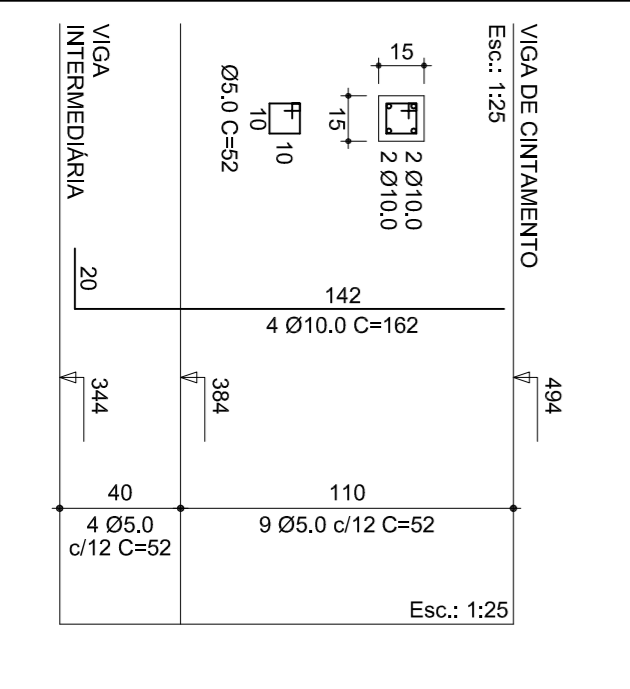


Características dos materiais	
<b>CONCRETO</b> Fck 250 kgf/cm²	<b>ACO</b> CA 50 - Ø8.0 CA 50 - Ø10.0 CA 50 - Ø12.5 CA 60 - Ø5.0

**PILARES - TÉRREO**  
P45



**PILARES - TÉRREO/SUPERIOR**  
P46



MUNICÍPIO DE BANDEIRANTE

Assinatura do Proprietário

RESPONSÁVEL TÉCNICO  
Eng.ª Civil Juliana Mengattli - CREVASC nº 059.807-9

PROJETO  
**GINÁSIO MUNICIPAL DE ESPORTES DE BANDEIRANTE (2ª ETAPA)**

ESPECIFICAÇÃO  
**Projeto Estrutural**

ÁREA  
**348,47m²**

DATA  
DEZEMBRO/2021

UNIDADES  
m  
DESENHO  
Juliana

ENDEREÇO  
Av. Santo Antônio, nº 793, esquina com a Rua Sete de Setembro  
Centro - Bandeirante/SC

CONVÊNIO  
Av. Santo Antônio, nº 1069 - Centro - Bandeirante/SC - Fone: (49) 3626-0012  
E-mail: engenharia@bandeirante.sc.gov.br

PRINCIPA  
**EST-3/5**