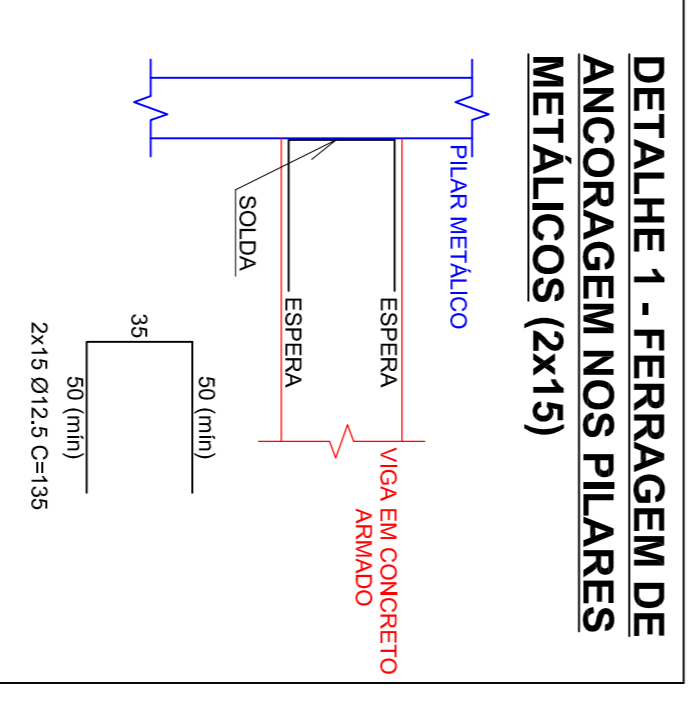


Formas Pavimento Térreo (Nível 208 e 384)
Pilares-Térreo / Vigas Intermediárias / Lajes / Escada
Escala 1:50

LAJES

NOME	TIPO	ALTURA (cm)	ELEVACAO (cm)	NÍVEL (cm)	SOBRECARGA (kgf/m²)	LOCALIZADA
L1	Trellçada 1D	16	0	384	350	-
L2	Trellçada 1D	16	0	384	350	-
L3	Trellçada 1D	16	0	384	350	-
L4	Trellçada 1D	16	0	384	350	-
L5	Trellçada 1D	16	0	384	350	-
L6	Trellçada 1D	16	0	384	350	-
L7	Trellçada 1D	16	0	384	350	-
L8	Trellçada 1D	16	0	384	350	-
L9	Trellçada 1D	16	0	384	350	-
L10	Trellçada 1D	16	0	384	350	-
L11	Trellçada 1D	16	0	384	350	-
L12	Trellçada 1D	16	0	384	350	-
L13	Trellçada 1D	16	0	384	350	-
L14	Trellçada 1D	16	0	384	350	-
L15	Trellçada 1D	16	0	384	350	-
L16	Trellçada 1D	16	0	384	350	-
L17	Trellçada 1D	16	0	384	350	-
L17	Trellçada 1D	16	0	589	450	-

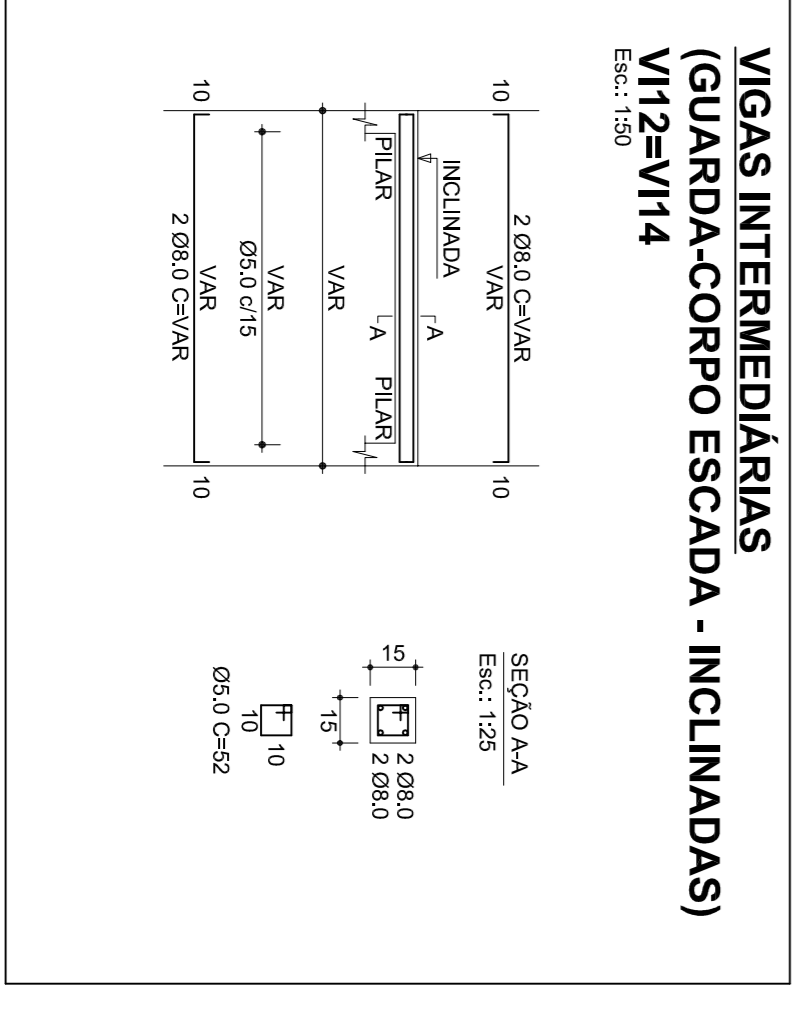
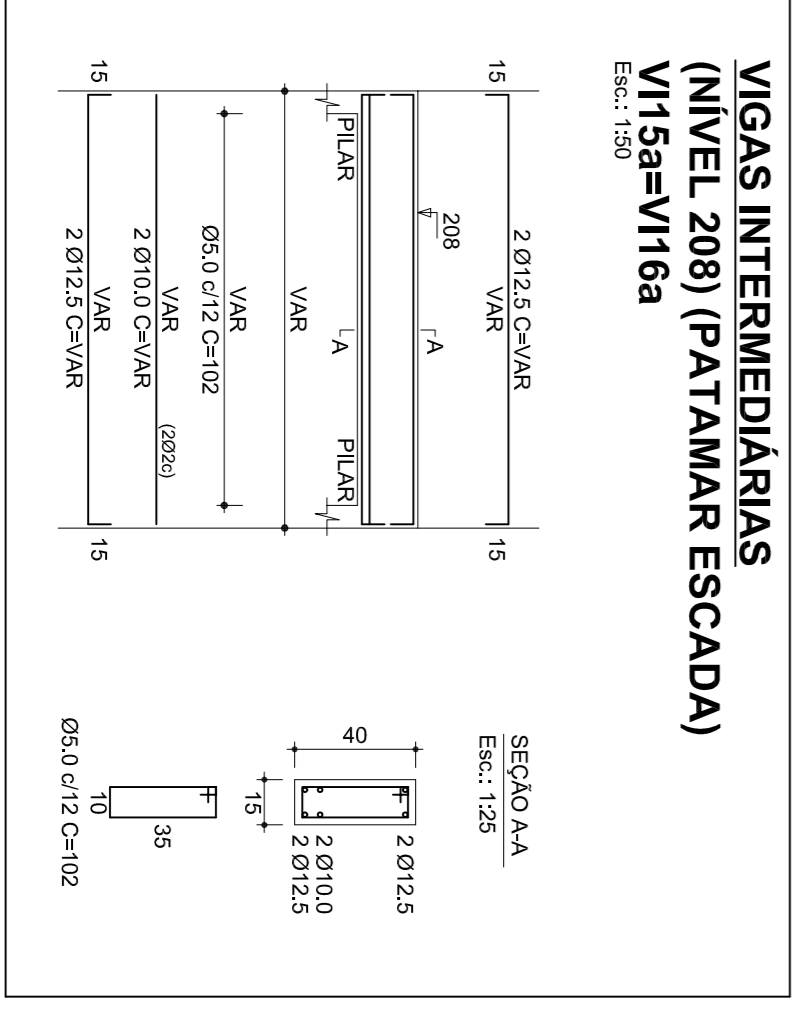
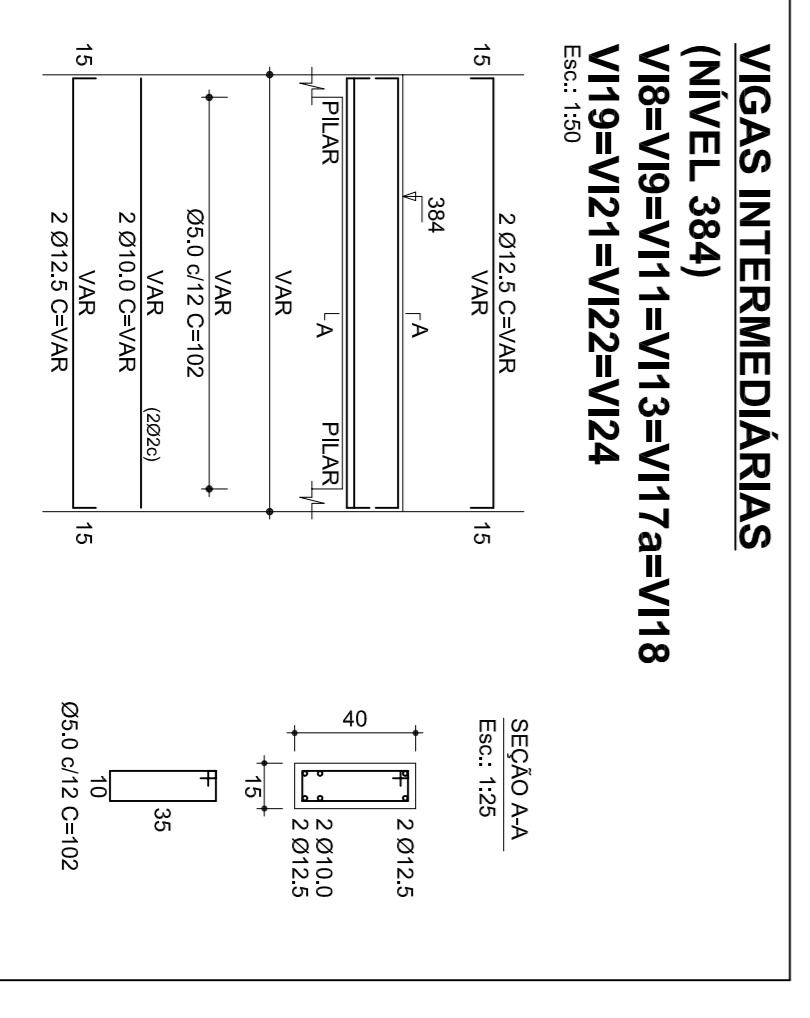
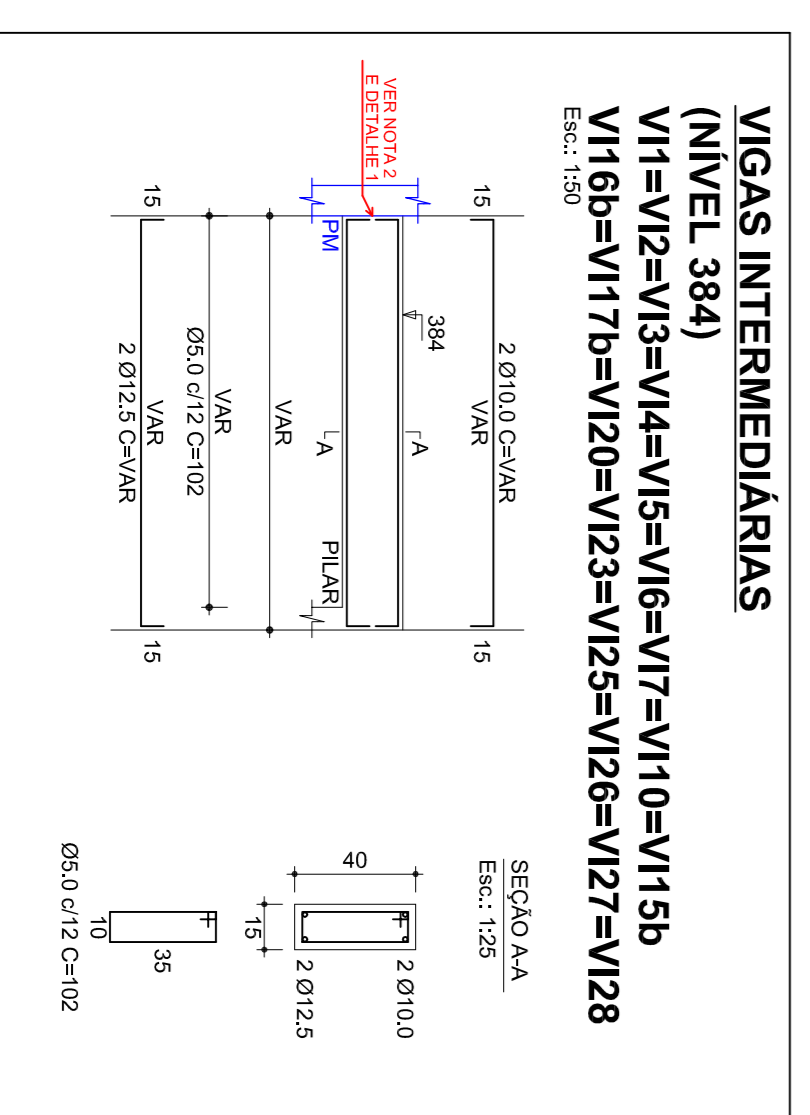
NOTA - LAJES
AS LAJES TRELLÇADAS DEVEM SER DIMENSIONADAS PELA EMPRESA FABRICANTE, ATENDENDO AS NORMAS VIGENTES E AS CARGAS DO PROJETO, SENDO EXECUTADOS REFORÇOS, SE NECESSÁRIO.



NOTA 2
DEVE SER EXECUTADA FERRAGEM DE ANCORAGEM NOS PILARES METÁLICOS CONFORME "DETALHE 1", PARA AMARRAÇÃO DA FERRAGEM DAS VIGAS INTERMEDIÁRIAS (NÍVEL 384).

Características dos materiais

CONCRETO Fck 250 kgf/cm²	ÁCO CA 50 - Ø8.0 CA 50 - Ø10.0 CA 50 - Ø12.5 CA 60 - Ø5.0
------------------------------------	--



PROJETO	MUNICÍPIO DE BANDEIRANTE	ÁREA	348,47m²
RESPONSÁVEL TÉCNICO	Assinatura do Proprietário	DATA	DEZEMBRO/2021
PROJETO	GINÁSIO MUNICIPAL DE ESPORTES DE BANDEIRANTE (2ª ETAPA)	UNIDADES	m
DESENHO	Projeto Estrutural	DESENHO	Juliana
EXECUÇÃO	Projeto Estrutural	PRINCIPA	EST-215
ENGENHEIRO	Av. Santo Antônio, nº 793, esquina com a Rua Sete de Setembro Centro - Bandeirante/SC	CONVÊNIO	Av. Santo Antônio, nº 1089 - Centro - Bandeirante/SC - Fone: (49) 3626-0012 E-mail: engenharia@bomestruturacao.com.br