

Quadro de Cargas (AL1)

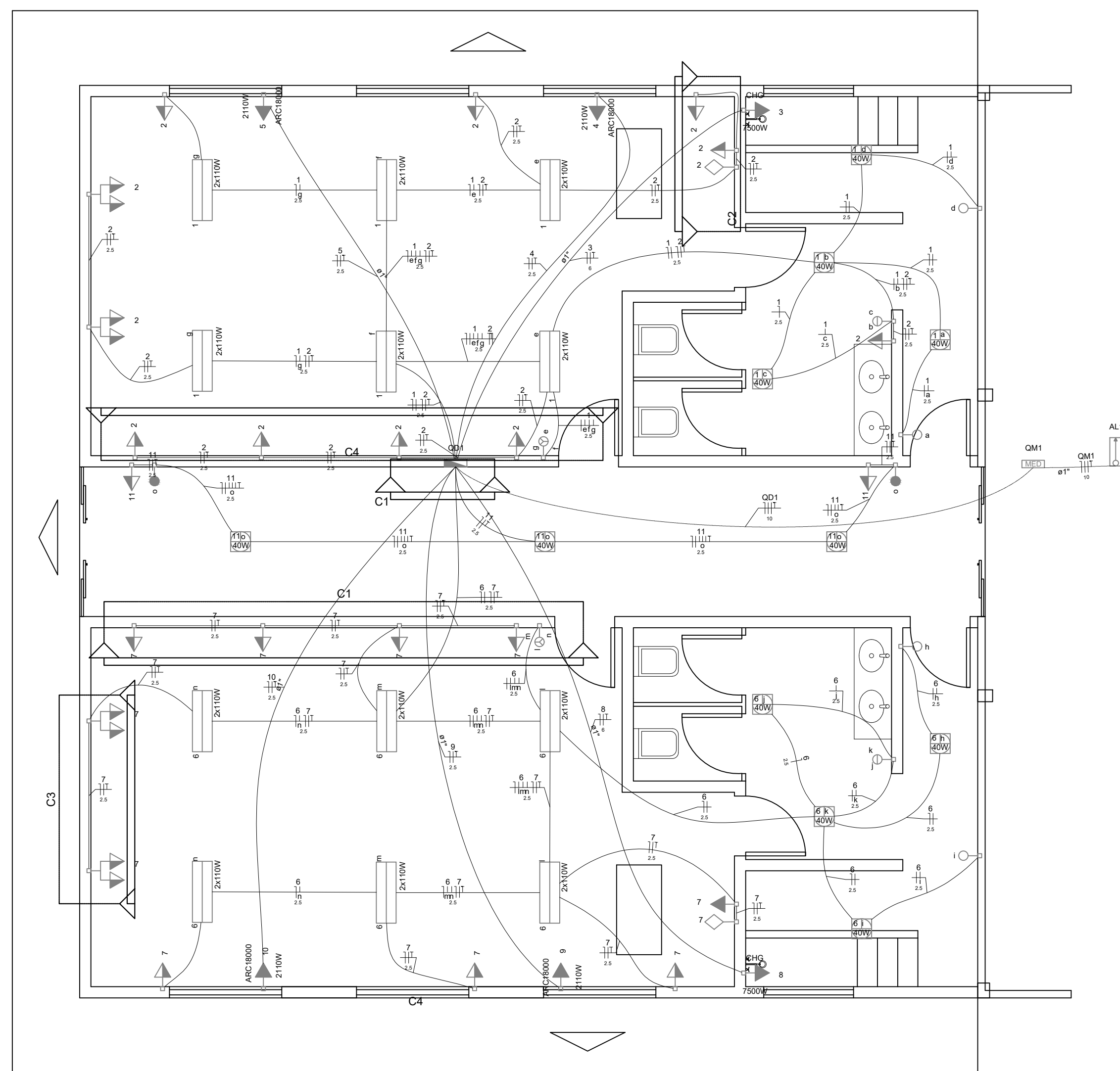
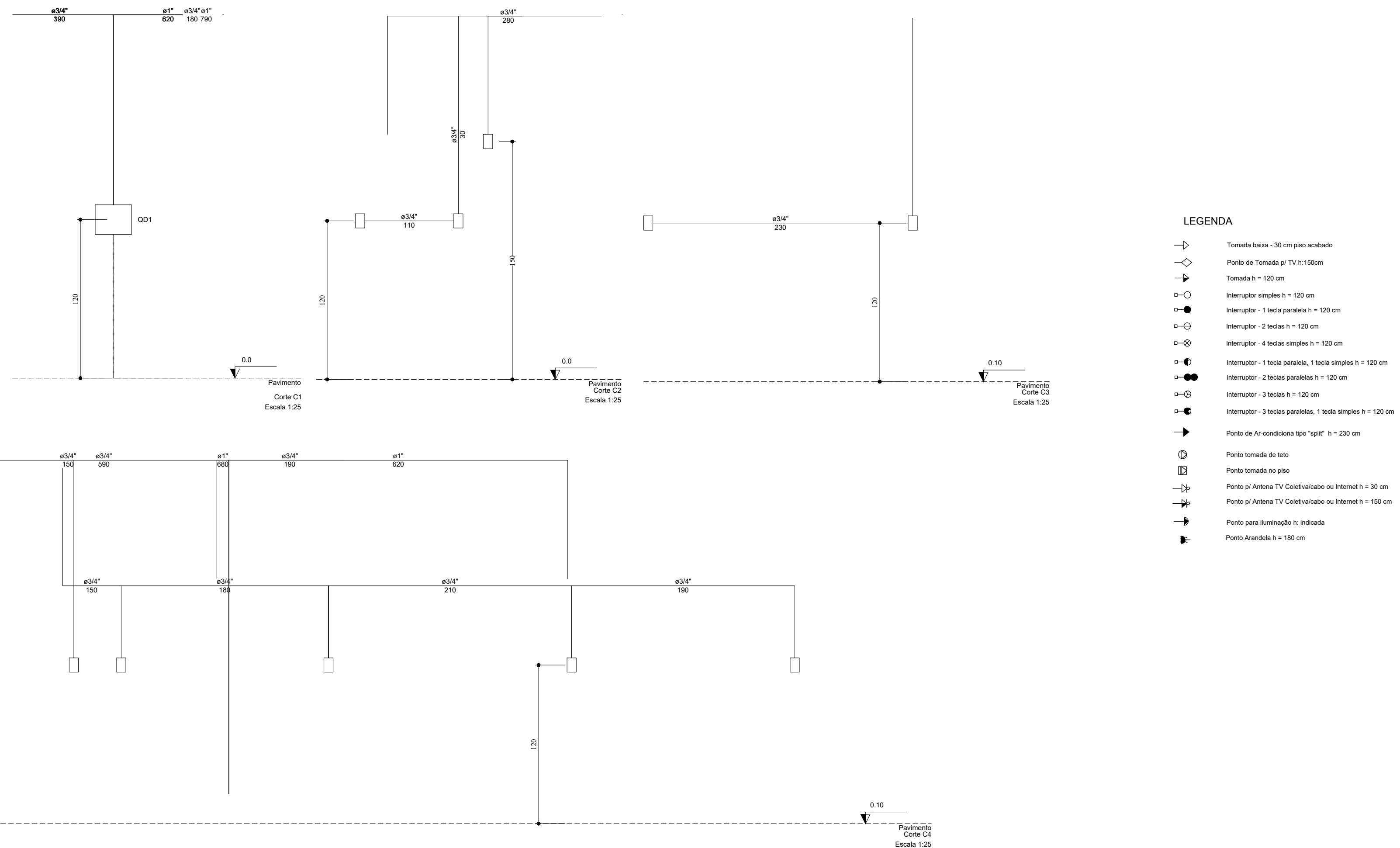
Circuito	Descrição	Esquema	Tensão (V)	Pot. total (W)	Fases	Pot. - A (W)	Pot. - B (W)	Pot. - C (W)	Seção (mm ²)
QM1	QUADRO DE MEDIÇÃO	2F+N+T	380/220 V	29420	A+B	14600	14820	0	10
TOTAL				29420	A+B	14600	14820	0	

Quadro de Cargas (QM1)

Circuito	Descrição	Esquema	Tensão (V)	Pot. total (W)	Fases	Pot. - A (W)	Pot. - B (W)	Pot. - C (W)	Seção (mm ²)
QD1	QUADRO DE DISTRIBUIÇÃO	2F+N+T	380/220 V	29420	A+B	14600	14820	0	10
TOTAL				29420	A+B	14600	14820	0	

Quadro de Cargas (QD1)

Circuito	Descrição	Esquema	Tensão (V)	Iluminação (W)	Tomadas (W)	Pot. total (W)	Fases	Pot. - A (W)	Pot. - B (W)	Pot. - C (W)	Seção (mm ²)
1	ILUMINAÇÃO GERAL - SALA 1	F+N	220 V	4	12	1480	A	1480			2.5
2	TUG'S - SALA 1	F+N+T	220 V		14	1400	A	1400			2.5
3	TUE CHUVEIRO - SALA 1	F+N+T	220 V		1	7500	A	7500			6
4	TUE AR CONDICIONADO 1 - SALA 1	F+N+T	220 V		1	2110	A	2110			2.5
5	TUE AR CONDICIONADO 2 - SALA 1	F+N+T	220 V		1	2110	A	2110			2.5
6	ILUMINAÇÃO GERAL - SALA 2	F+N	220 V	4	12	1480	B		1480		2.5
7	TUG'S - SALA 2	F+N+T	220 V		13	1300	B		1300		2.5
8	TUE CHUVEIRO - SALA 2	F+N+T	220 V		1	7500	B		7500		6
9	TUE AR CONDICIONADO 1 - SALA 2	F+N+T	220 V		1	2110	B		2110		2.5
10	TUE AR CONDICIONADO 2 - SALA 2	F+N+T	220 V		1	2110	B		2110		2.5
11	ILUMINAÇÃO E TUG'S CORREDOR	F+N+T	220 V	3	2	320	B		320		2.5
TOTAL				11	24	29420	A+B	14600	14820	0	



Lista de Materiais

Item	Quantidade	Descrição	Quantidade
Eletroduto PVC flexível		Acessórios p/ eletrodutos	
Eletroduto leve 1"	64.8 m	Arruela zamak 3/4"	5 pç
3/4"	176.1 m	Bucha zamak 3/4"	5 pç
Eletroduto PVC rosca		Caixa PVC 4x2"	41 pç
Eletroduto, vara 3,0m 3/4"	2 m	Caixa PVC octogonal 3x3"	23 pç
Luminária e acessórios		Curva 180° PVC rosca 3/4"	1 pç
Luminária sobrep p/ fluoresc. circular 40W	11 pç	Curva 90° PVC longa rosca 3/4"	1 pç
Luminária sobrep p/ fluoresc. tubular 2x110 W	12 pç	Luva PVC rosca 3/4"	3 pç
Reator eletrônico p/ fluorescente circular 1x40 W	11 pç	Acessórios uso geral	
Reator eletrônico p/ fluorescente tubular 2x110 W	12 pç	Fita isolante autofusão base R 17	48 pç
Soquete base R 17	48 pç	Lâmpada fluorescente	
Cabo Unipolar (cobre)		Circular 40 W	11 pç
Isol. PVC - 450/750V (ref. Pirastic Ecoplus BWF Flexível) 10 mm ²	58.4 m	Tubular comum - diam. 33mm 110 W	24 pç
2.5 mm ²	686.5 m		
6 mm ²	61.2 m		
Material p/ entrada serviço		Dispositivo Elétrico - embutido	
Armação secundária aço laminado 1 estribo, haste 16x150mm	1 pç	Placa 2x4"	2 pç
Arruela quadrada aço galvanizado Furo D=18mm	2 pç	Placa c/ furo	25 pç
Caixa inspeção de aterramento 300x300x400mm	1 pç	Placa p/ 1 função	6 pç
Cinta de aço inox p/ poste 2 partes c/ parafuso e porca	2 pç	Placa p/ 2 funções	4 pç
Haste de aterramento aço/cobre D=15mm, comprimento 2,4m	1 pç	Placa p/ 2 funções retangulares	2 pç
Isolador roldana 600V	1 pç	Placa p/ 3 funções retangulares	2 pç
Porcelana vidrada	1 pç	S/ placa	
Parafuso aço galvanizado cabeça quadr. Rosca M16x2, comprim. 180mm	1 pç	Interruptor 1 tecla paralela	2 pç
Poste concreto armado	1 pç	Interruptor 1 tecla simples	4 pç
Comprimento 6,0m	1 pç	Interruptor 2 teclas simples	2 pç
Interruptor 3 teclas simples	2 pç	Tomada hexagonal (NBR 14136) (2) 2P+T 20A	4 pç
Tomada hexagonal (NBR 14136) 2P+T 20A	25 pç	Tomada hexagonal (NBR 14136) 2P+T 20A	25 pç
Dispositivo de Proteção			
Disjuntor Unipolar Termomagnético - norma DIN (Curva C) 10 A - 10 kA	4 pç		
16 A - 10 kA	5 pç		
32 A - 10 kA	2 pç		
Quadro de medição - AMPLA			
Unidade consumidora individual	1 pç		
Caixa para medidor bifásico	1 pç		
Quadro distrib. plástico - embutir			
Barr. bif., - DIN (Ref. Hager)	1 pç		
Cap. 12 disj. unip. - In Pente 63A	1 pç		
Disjuntor bipolar termomagnético (380 V/220 V) - DIN (Curva C) 50 A - 25 kA	2 pç		

PLANTA BAIXA ELÉTRICA Esc: 1/50



Indianara Follmann
Arquiteta e Urbanista | CAU/SC 149411-2
(49) 991040658

arquitetaindianara@gmail.com

Projeto Elétrico

ESCALA
INDICADA

DESCRIÇÃO
Planta Baixa Elétrica e detalhes

PRANCHA
05/05

ARQUIVO
00000

RESPONSÁVEL TÉCNICO:

DATA
04/11/2021

PROPRIETÁRIOS:

INDIANARA FOLLMANN
ARQUITETA E URBANISTA CAU/SC A104830-9

ÁREA
146,40m²

PREFEITURA MUNICIPAL DE BANDEIRANTE