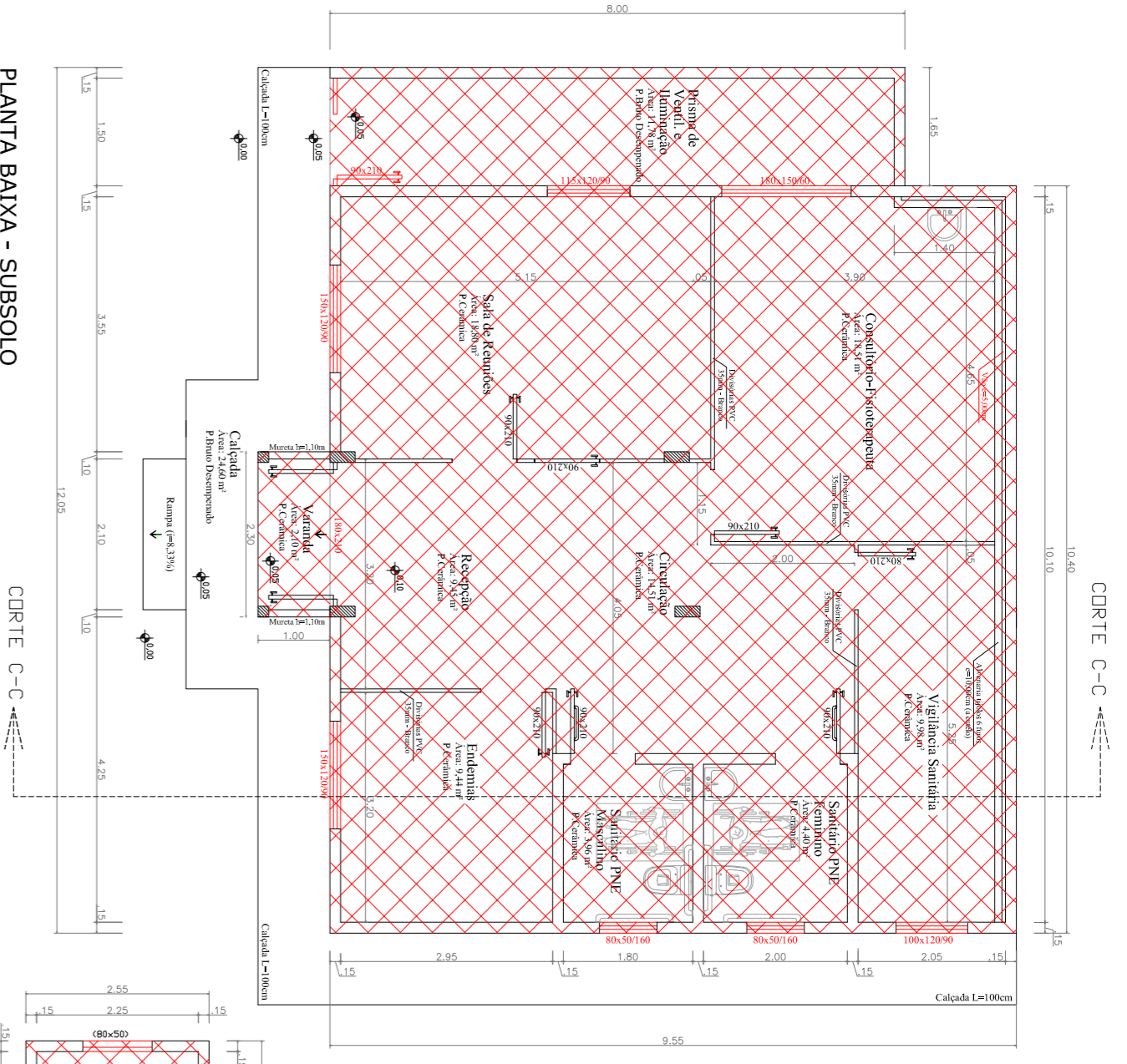
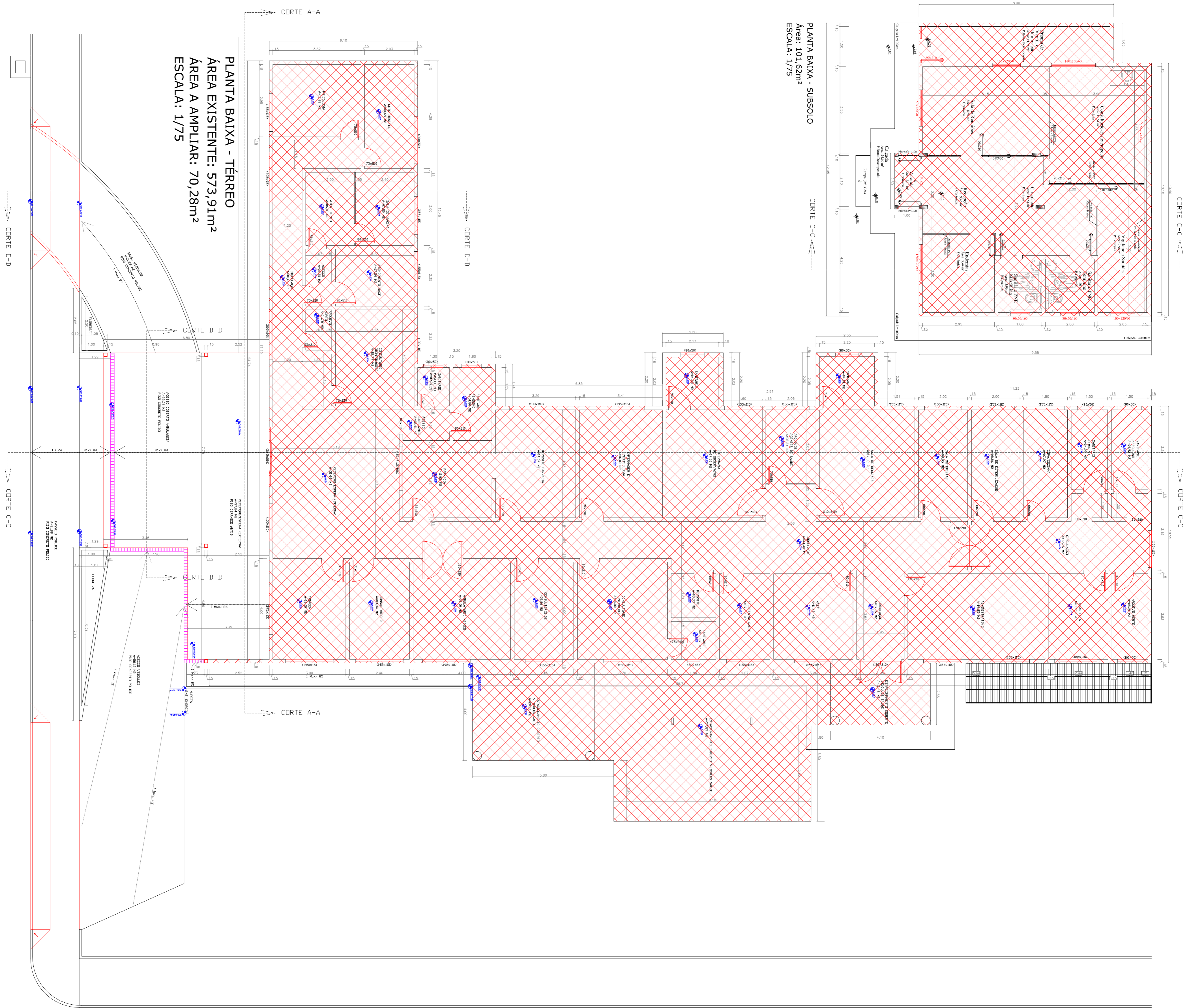


PLANTA BAIXA - SUBSOLO
Área: 101,62m²
ESCALA: 1/75



PLANTA BAIXA - TÉRREO
ÁREA EXISTENTE: 573,91m²
ÁREA A AMPLIAR: 70,28m²
ESCALA: 1/75



LEGENDA:

- ÁREA A AMPLIAR
- ÁREA EXISTENTE

ESPAÇO RESERVADO PARA APROVAÇÕES

FUNDO MUNICIPAL DE SAÚDE DE BANDEIRANTE		ÁREA 745,81 m ²
RESPONSÁVEL TÉCNICO NEURI BIAZI		DATA Novembro/2019
PROJETO Eng ^o Civil Juliana Mengenti - CREASC 059.807-8		ESCALA Informada
OBJETIVO Ampliação da Unidade Básica de Saúde		DESENHO Juliana
SITUAÇÃO Projeto Arquitetônico - Plantas Baixas		
ENDEREÇO Avenida Santo Antônio, nº 1115 - Centro - Bandeirante/SC		PROJETO Nº AR-3
CONTATO Av. Santo Antônio, nº 1089 - Centro - Bandeirante/SC - Fone: (49) 3626-0012 E-mail: engenheria@bandeirante.sc.gov.br		