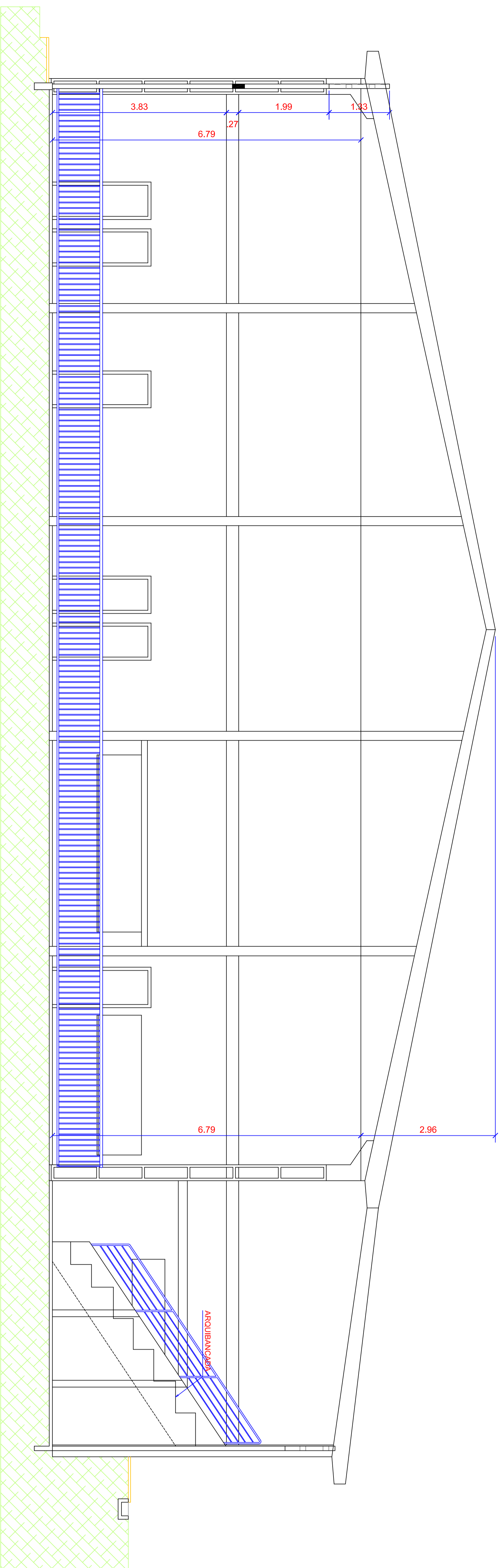
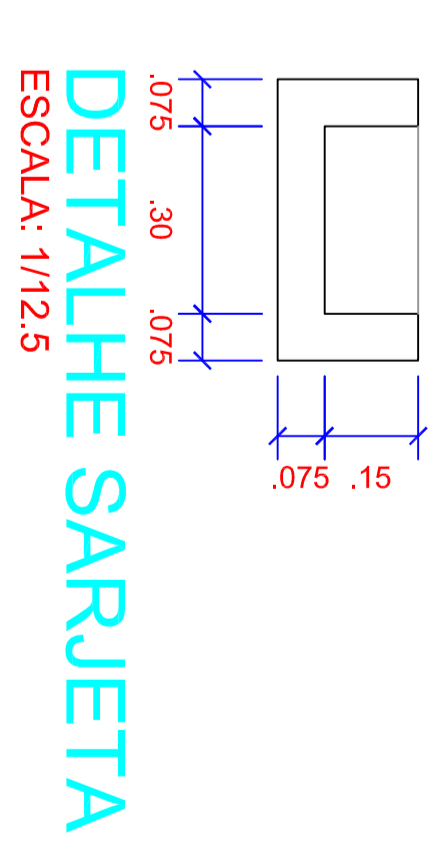


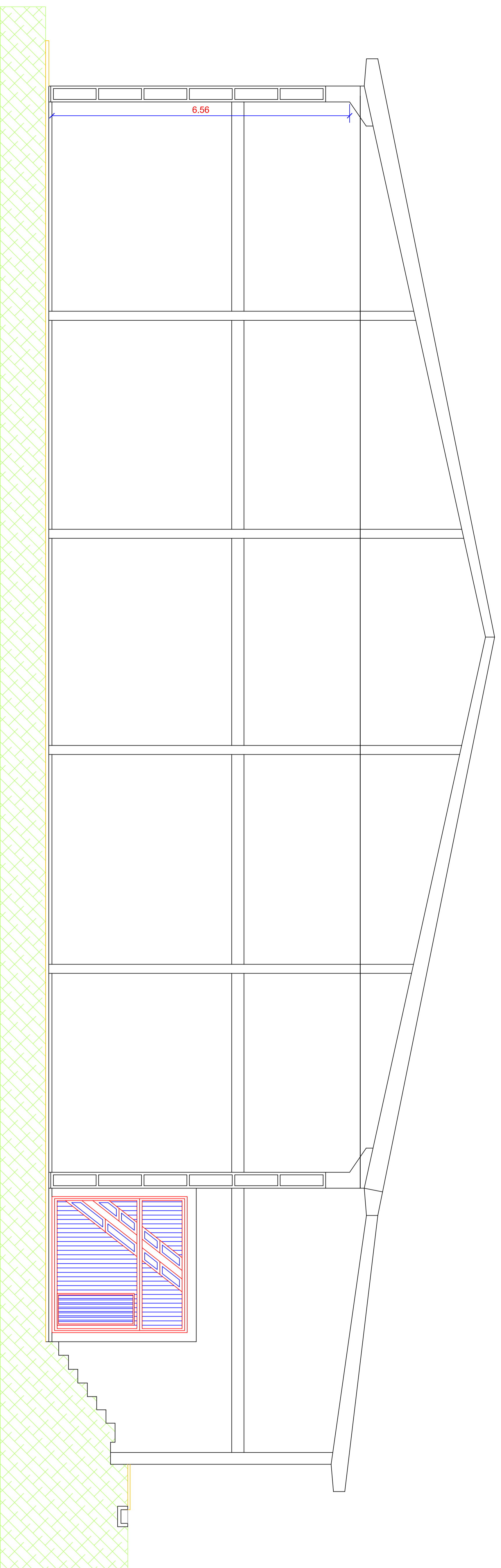
**CORTE B-B'**  
ESCALA: 1/50



**CORTE A-A'**  
ESCALA: 1/50



**DETALHE SARJETA**  
ESCALA: 1/12,5



**FACHADA**  
ESCALA: 1/50

ESPACIO RESERVADO PARA APROVAÇÕES

<b>PROFESSOR(A)</b> <b>PREFETURA MUNICIPAL DE BANDERANTE</b> Assinatura do Proprietário		<b>ÁREA</b> Redatada: 1.352,80m²	
<b>PROPRIETÁRIO</b> Eng. Carl Juliana Menghini - CRECA/SC nº 088.807/9	<b>DATA</b> MAIO/2021	<b>PROJETO</b> <b>REFORMA DO GINÁSIO ESCOLAR</b> <b>JOSE BULLA - E.M. BANDERANTE</b>	<b>PROJETO</b> AR-2
<b>PROJETO</b> Fachada Frontal e Cortes A-A' e B-B'	<b>PROFESSOR(A)</b> Juliana	<b>PROJETO</b> Fachada Frontal e Cortes A-A' e B-B'	<b>PROJETO</b> AR-2
<b>PROJETO</b> Rodovia SC 402 - Banderante/SC	<b>PROJETO</b> Av. São João, 1191 - Centro - Banderante/SC - Fone: (49) 308.8072	<b>PROJETO</b> E-mail: engjulinam@banderante.sc.gov.br	<b>PROJETO</b> AR-2